

Создано: 11.02.2026 в 09:37

Обновлено: 14.02.2026 в 13:09

**Санкт-Петербург, Шлиссельбургский
проспект, 24К1**

7 750 000 ₽

Санкт-Петербург, Шлиссельбургский проспект, 24К1

Округ

[СПБ, Невский район](#)

Улица

[проспект Шлиссельбургский](#)

Квартира

Количество комнат

1

Высота потолков

2.65 м

Жилая площадь

19.6 м²

Площадь кухни

9.4 м²

Общая площадь

37.7 м²

Этаж

3/15

Детали объекта

Тип сделки

Продам

Раздел

[Квартиры](#)

Тип санузла

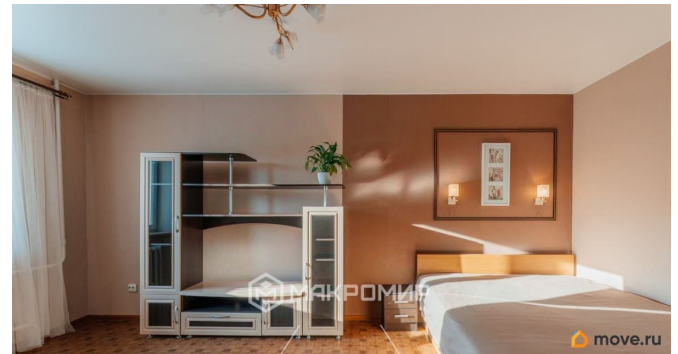
<https://spb.move.ru/objects/9289839318>

Илья Райнус, МАКРОМИР

НЕДВИЖИМОСТЬ

79811124457

для заметок



раздельный

Вид из окна

на улицу

Ремонт

косметический

Покупка в ипотеку

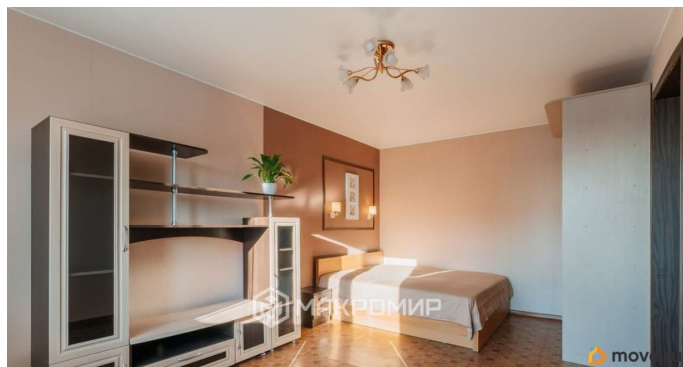
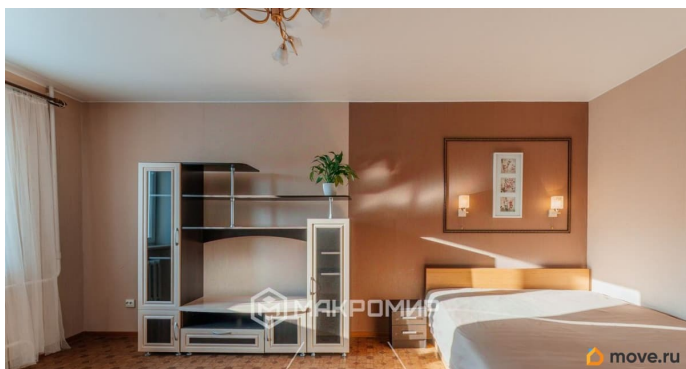
да

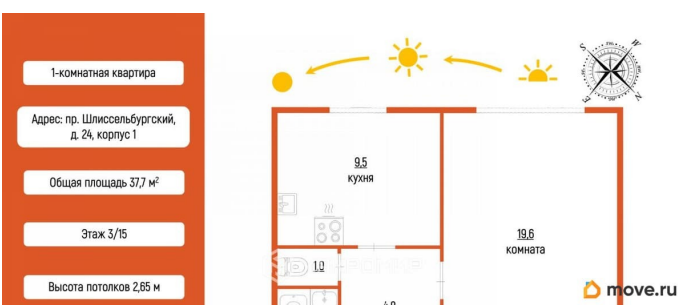
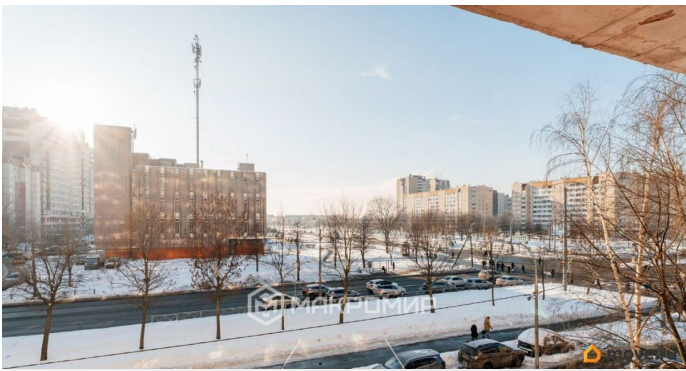
возможна ипотека, лифт

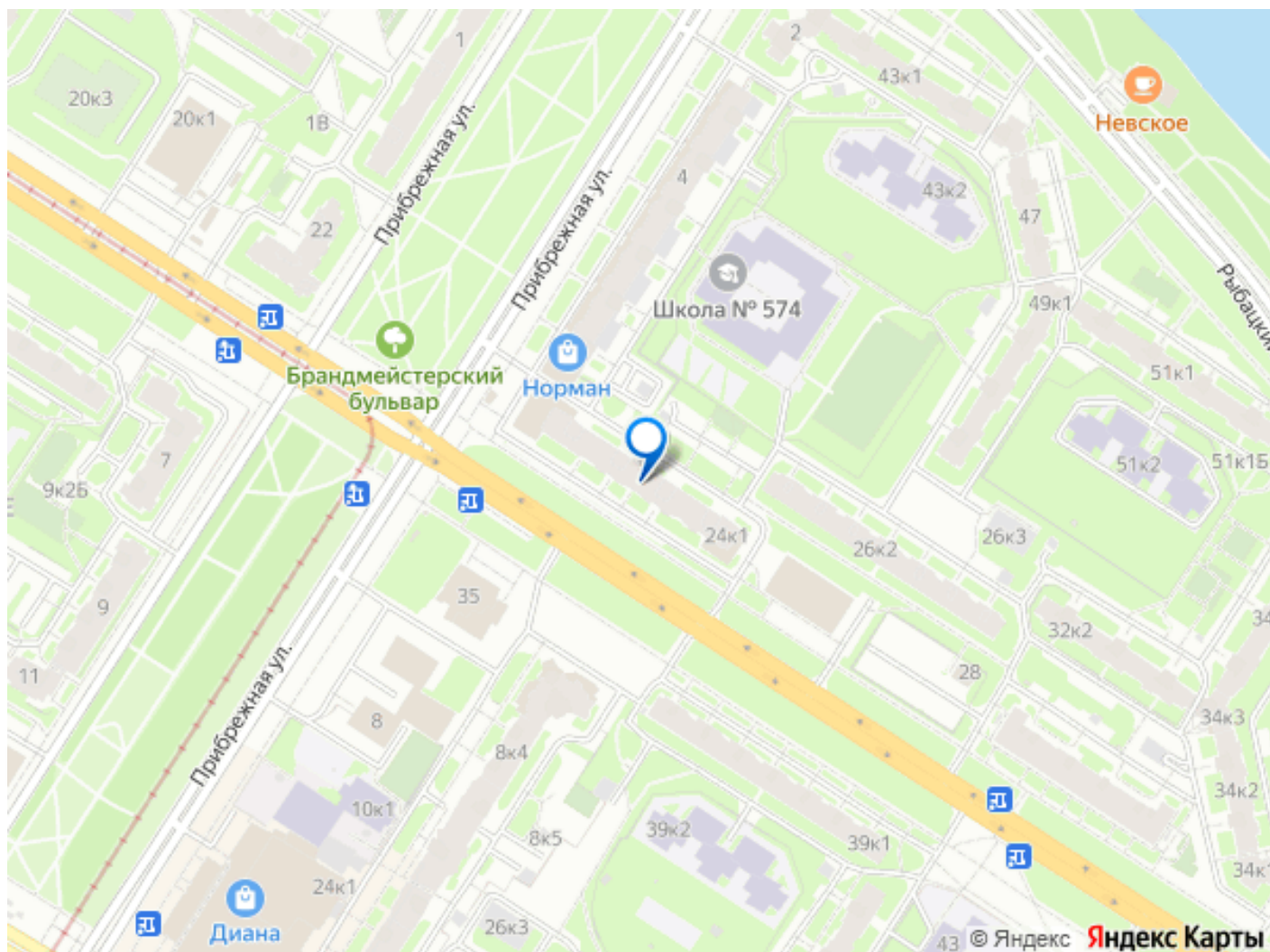
Описание

Арт. 129861888 Готовая к жизни однушка 38 м² в кирпичном доме 2003 года постройки. Подойдет как первое собственное жилье, так и под инвестпроект. Однокомнатные квартиры у метро в кирпичных домах стабильно востребованы и в аренду, и при перепродаже. Особенности планировки: Комната 20 м² — изолированная, с окнами на Шлиссельбургский проспект. Свободно размещаются спальная зона, рабочее место и зона отдыха. Кухня 9,4 м² — вмещает и полноценную кухню, и большой обеденный стол. Раздельный санузел — ванная и туалет отдельно, что для однокомнатной квартиры скорее редкость, чем норма. Прихожая 4,8 м² — вмещает шкаф для верхней одежды и обуви, не нужно будет протискиваться к двери. Высота потолков 2,65 м. Ремонт выполнен около 15 лет назад — добротно, для себя. Двери заменены, стеклопакеты установлены, на полу линолеум. Можно заезжать и жить, можно обновить под себя — стены и коммуникации в порядке. Квартира продается с мебелью и техникой. Кирпичный дом по индивидуальному проекту, 15 этажей. Кирпич — это хорошая тепло- и звукоизоляция, теплые стены зимой. Два лифта — пассажирский и грузовой. Метро

«Рыбацкое» — 7 минут пешком. Конечная станция Невско-Василеостровской линии, до «Площади Александра Невского» — 4 остановки без пересадок. Рядом ж/д станция Рыбацкое — электричка до Московского вокзала за 30 минут. Выезд на КАД в пяти минутах по Шлиссельбургскому проспекту. Автобусы и трамваи — остановки у дома. Школа 348 и детский сад школы 574 — прямо в соседних дворах. Взрослая и детская поликлиники в пешей доступности (поликлиника 77 на Шлиссельбургском). Супермаркеты «Пятерочка» и «Магнит» рядом с домом, торговый комплекс «Эврика» и ТЦ «Парад» в нескольких минутах ходьбы. Сбербанк, аптеки, почта — все в радиусе 500 метров. Вдоль набережной Невы — парк для неспешных прогулок и семейного отдыха. Рядом смотровая площадка с панорамным видом на воду и величественная Церковь Рождества Пресвятой Богородицы. Можно гулять по ухоженным тропинкам, заниматься спортом на воркаут-зонах или велосипедных дорожках, устраивать пикники и любоваться закатами. Прямая продажа от собственника. Быстрый выход на сделку. Возможна ипотека, помощь в одобрении. Принимается материнский капитал.







Move.ru - вся недвижимость России