

🕒 Создано: 16.04.2026 в 16:28

🔄 Обновлено: 18.04.2026 в 16:28

**Санкт-Петербург, Октябрьская
набережная, Корпус 1.1**

13 300 318 ₹

Санкт-Петербург, Октябрьская набережная, Корпус 1.1

Округ

[СПБ, Невский район](#)

Квартира

Количество комнат

1

Высота потолков

2.77 м

Жилая площадь

11.9 м²

Площадь кухни

17.1 м²

Общая площадь

37.89 м²

Этаж

2/17

Детали объекта

Тип сделки

Продам

Раздел

[Квартиры](#)

Тип балкона

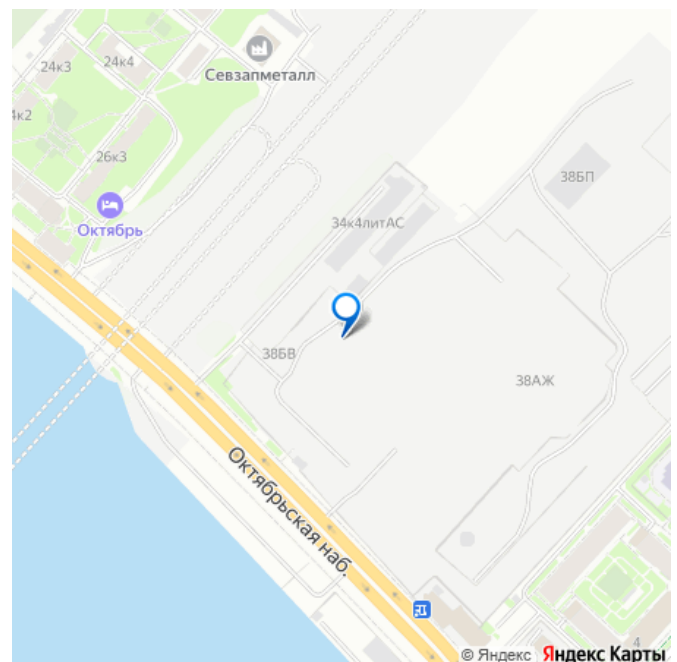
лоджия

Тип санузла

<https://spb.move.ru/objects/9293674270>

**Петербургская Недвижимость,
Петербургская Недвижимость
79675650457**

для заметок



совмещенный

Ремонт

с отделкой

Квартира в новостройке

да

Год сдачи

1 квартал 2028 г.

Покупка в ипотеку

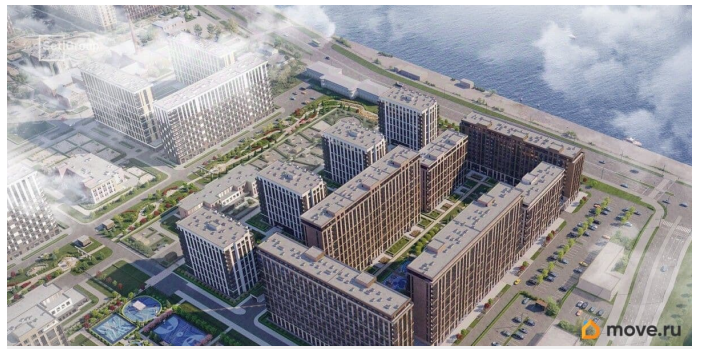
да

возможна ипотека, лифт

Описание

Продается просторная 1-комнатная квартира от застройщика в жилом комплексе «Сэтл Ривьера» в активно развивающемся Невском районе. До метро можно добраться на транспорте всего за 10 минут. Удобная, классическая, функциональная европланировка, большая кухня-гостиная 17.13 м?, вместительная прихожая 3.58 м?. Общая площадь квартиры - 37.89 м?, жилая 11.86 м?, высота потолка 2.77 м. Квартира продается с отделкой «Норд Лайн серый плюс». Что особенного в ЖК «Сэтл Ривьера»?

- Первая береговая линия Невы. 5 км до центра Петербурга
- «Активити парк» - пространство для занятий спортом и отдыха.
- «Ривьера парк» с променадом и панорамной ротондой
- Масштабные дворы 10 000 кв.м. с авторским ландшафтным дизайном
- Двухуровневые единые входные группы
- Видовые квартиры с террасами, каминами и саунами

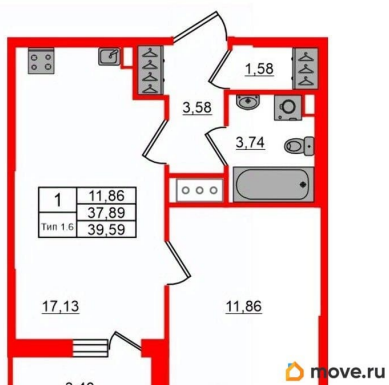


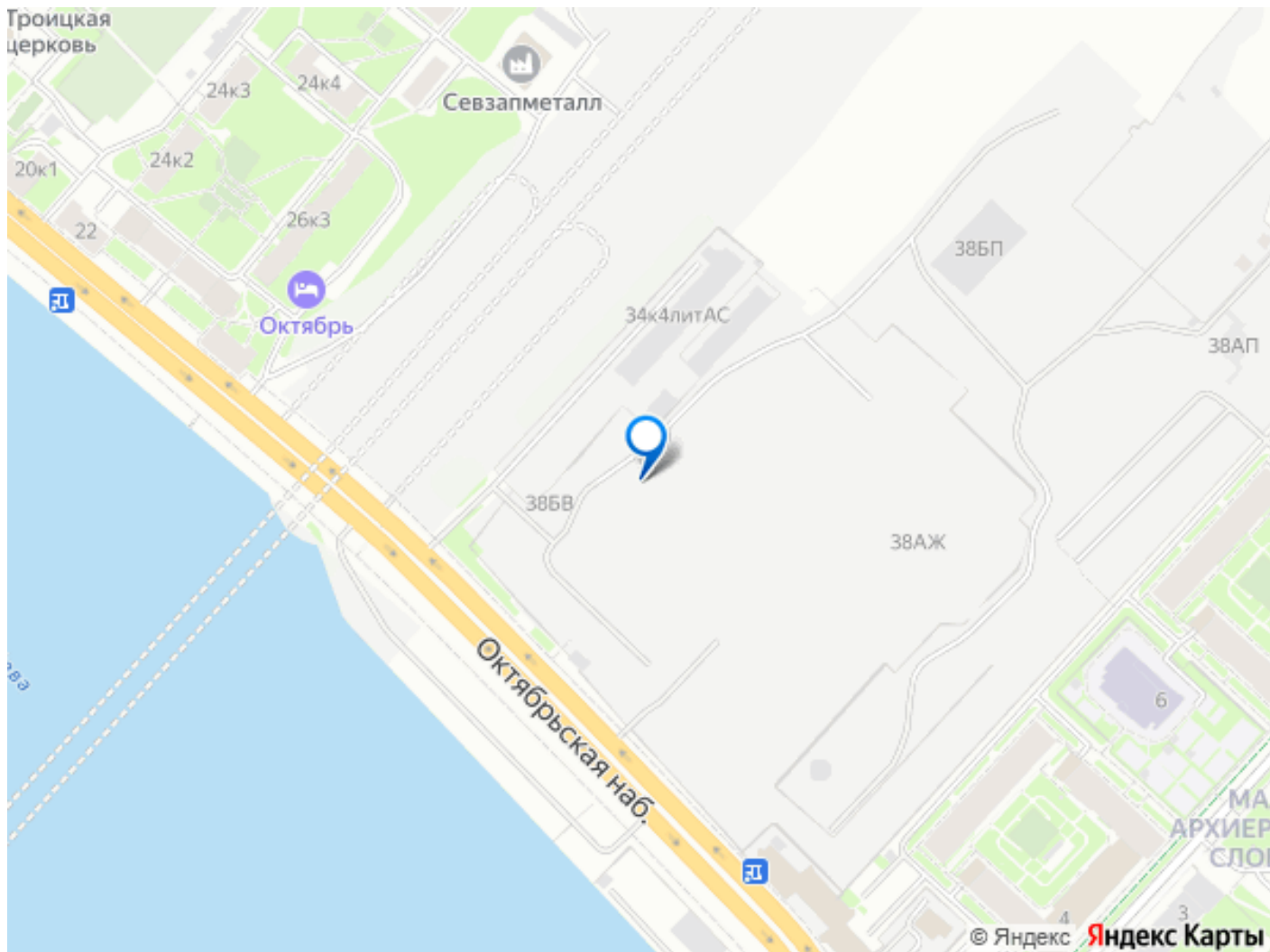
Петербургская Недвижимость



2е-комнатная, 37.89м²

- Кол-во комнат: 1
- Этаж: 2 из 17
- Общая площадь: 37.89м²
- Жилая площадь: 11.86м²





Move.ru - вся недвижимость России