

Создано: 28.07.2025 в 17:32

Обновлено: 02.01.2026 в 19:04

Санкт-Петербург, Дунайский проспект,
14к1

13 000 000 ₽

Санкт-Петербург, Дунайский проспект, 14к1

Округ

[СПБ, Московский район](#)

Улица

[проспект Дунайский](#)

Квартира

Количество комнат

1

Высота потолков

2.7 м

Жилая площадь

16 м²

Площадь кухни

14 м²

Общая площадь

37.8 м²

Этаж

12/25

Детали объекта

Тип сделки

Продам

Раздел

[Квартиры](#)

Тип балкона

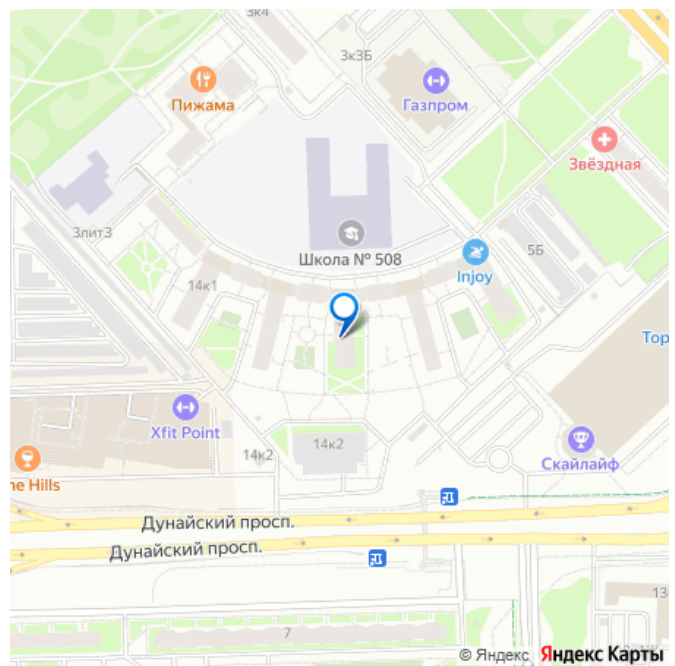
<https://spb.move.ru/objects/9283628884>

Наталья Максудова, МАКРОМИР

НЕДВИЖИМОСТЬ

79817952078

для заметок



лоджия

Тип санузла

раздельный

Вид из окна

во двор

Ремонт

евро

Квартира в новостройке

да

Год сдачи

4 квартал 2014 г.

Покупка в ипотеку

да

возможна ипотека, лифт, парковка

Описание

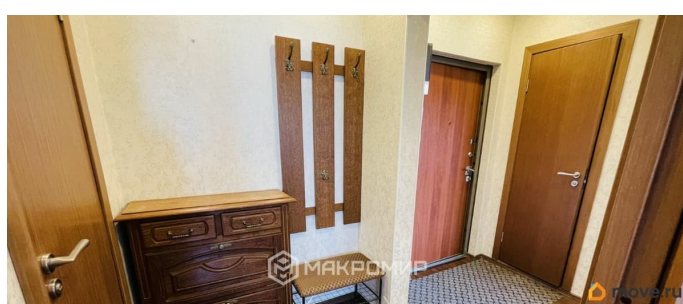
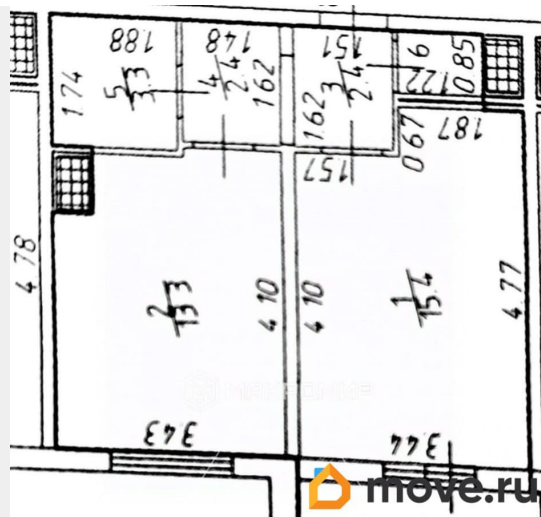
Арт. 111847196 Квартира продается с парковочным местом в отдельно стоящем паркинге по адресу Дунайский пр. 14.к 2. Парковочное место на 7 этаже, площадью 14 кв. м. О квартире: Просторная квартира с качественным ремонтом и большой кухней. В квартире установлена охранный сигнализация, договор действующий. Добротная кухонная мебель и вся техника (посудомоечная машина, варочная поверхность, духовой шкаф, холодильник, вытяжка) остаются новому хозяину. Раздельные санузлы с теплыми полами, большая прихожая. Спальня с застекленной лоджией. На лоджии выведено освещение и установлен теплый пол. Вся мебель и техника остается в квартире. О документах: -Один взрослый собственник без обременений - Полная стоимость в договоре -Квартира приобреталась без мат.капитала -Без

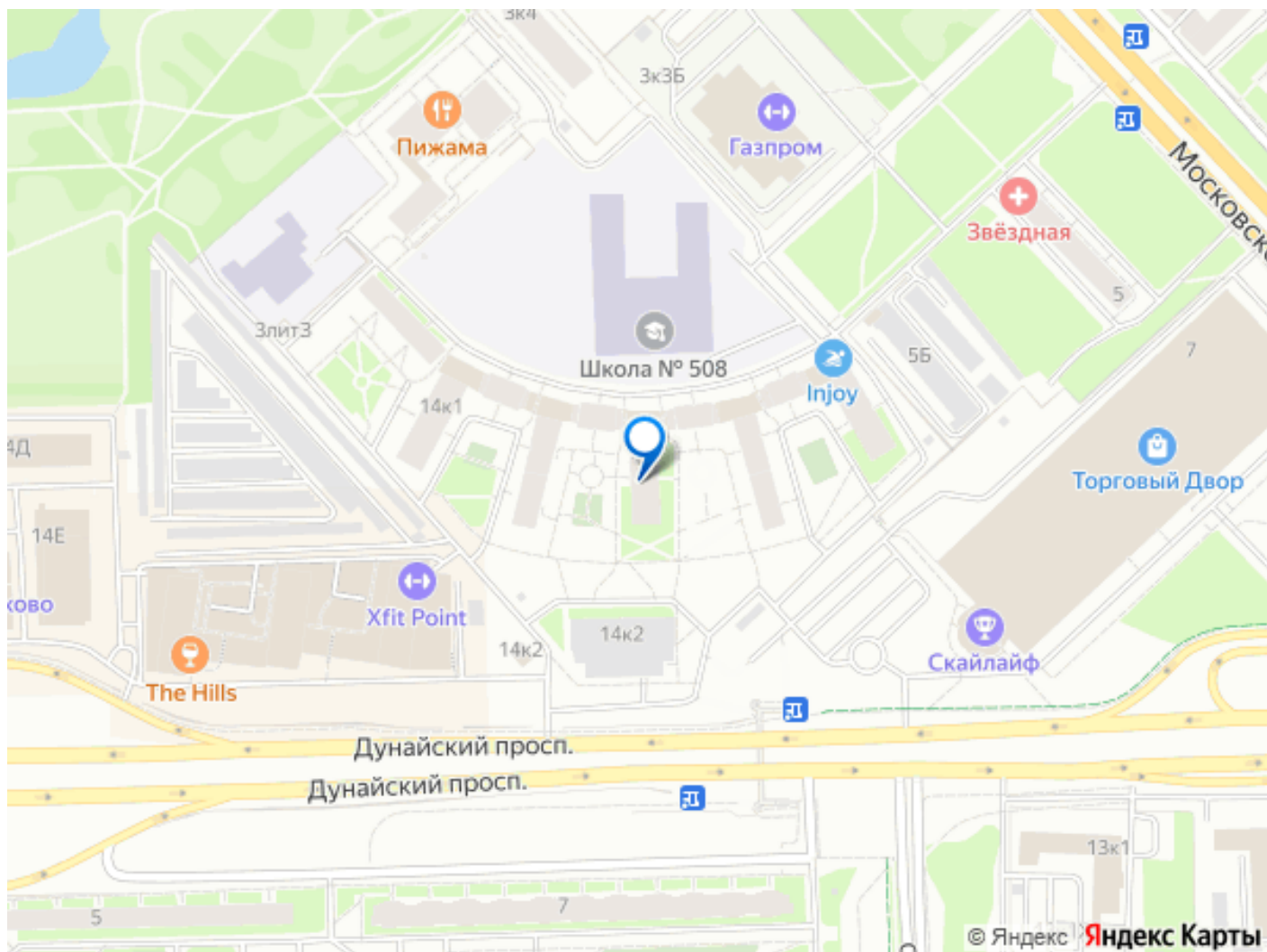
перепланировок -Собран полный пакет документов для быстрого выхода на сделку.

Инфраструктура: Жилой комплекс «VIVA» находится на юго-западе Санкт-Петербурга, в Московском районе, на пересечении Дунайского проспекта и Московского шоссе, и граничит с парком Городов Героев.

Комплекс относится к комфорт-классу. От ЖК за 13 минут можно дойти до станции метро «Звездная». Транспортная доступность обеспечивается близостью Московского, Пулковского, Витебского шоссе, Дунайского проспекта. От ЖК можно за 10 минут доехать на автомобиле до аэропорта «Пулково». До центра Петербурга на автомобиле — 15 минут. Территория ЖК Viva благоустроена - зоны отдыха, озеленение, детские и спортивные площадки. В шаговой доступности работает фитнес клуб. Для прогулок - парк Городов Героев. В пешей доступности детский сад, школа, поликлиники, продуктовые магазины, супермаркет Перекресток, ТРЦ Континент. На первом этаже есть велопарковки и колясочные, установлены камеры видеонаблюдения.







Move.ru - вся недвижимость России