

Создано: 22.12.2025 в 23:54

Обновлено: 22.01.2026 в 17:53

<https://spb.move.ru/objects/9287592326>

Собственник

**79818863595**

Санкт-Петербург, улица Плесецкая, 24

**9 900 000 ₽**

Санкт-Петербург, улица Плесецкая, 24

Округ

[СПБ, Приморский район](#)

Улица

[улица Плесецкая](#)

## Квартира

Количество комнат

1

Площадь кухни

14.3 м<sup>2</sup>

Общая площадь

37.8 м<sup>2</sup>

Этаж

11/17

## Детали объекта

Тип сделки

Продам

Раздел

[Квартиры](#)

Тип балкона

балкон

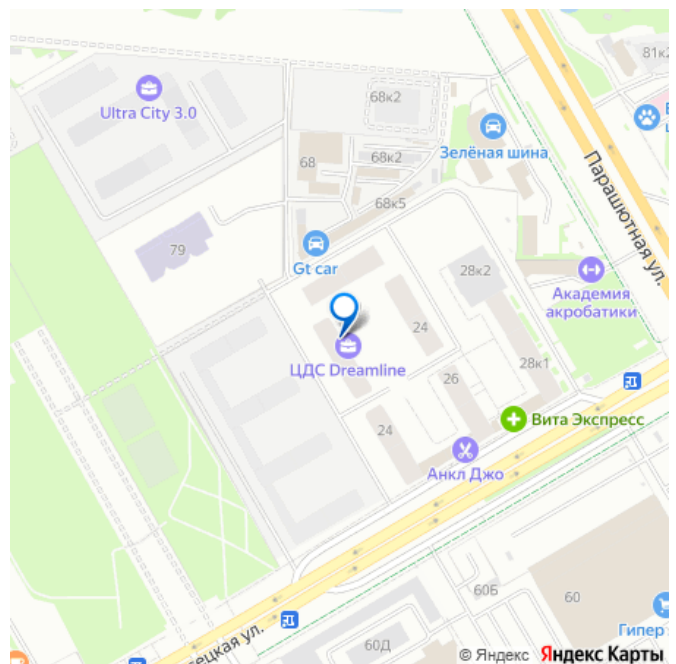
Тип санузла

раздельный

Вид из окна

во двор

для заметок



Ремонт

с отделкой

Квартира в новостройке

да

Год сдачи

1 квартал 2025 г.

Покупка в ипотеку

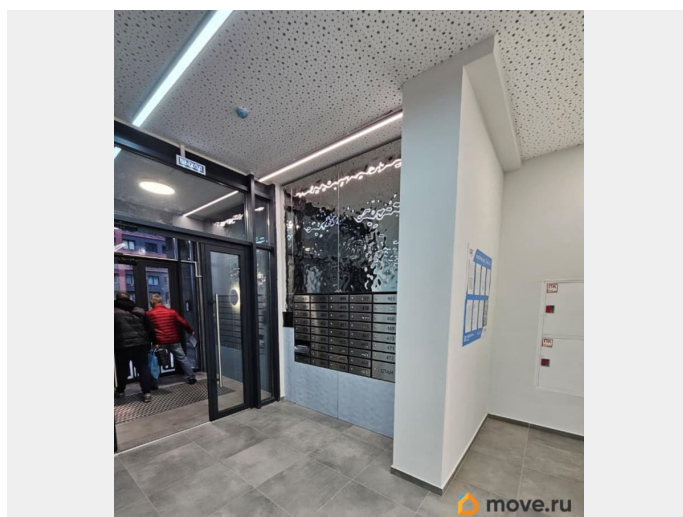
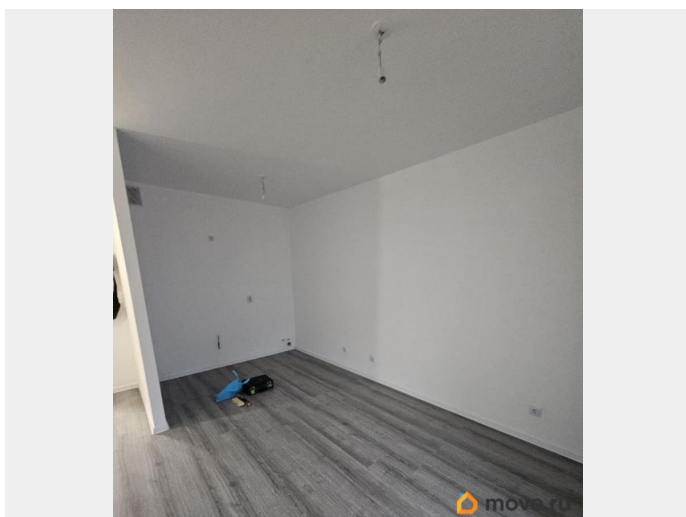
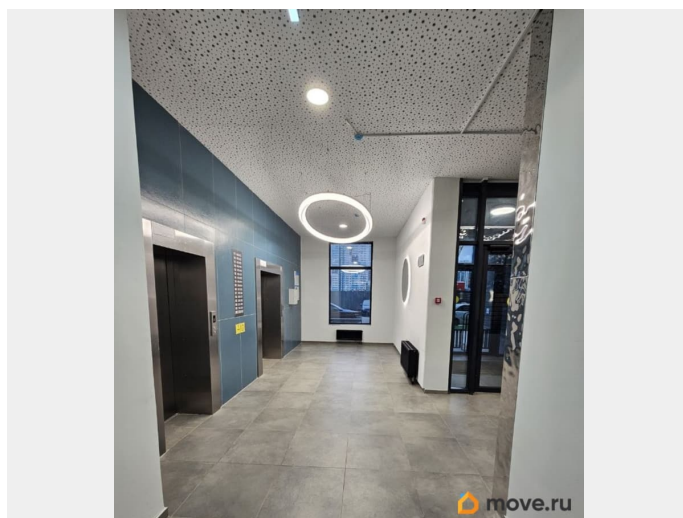
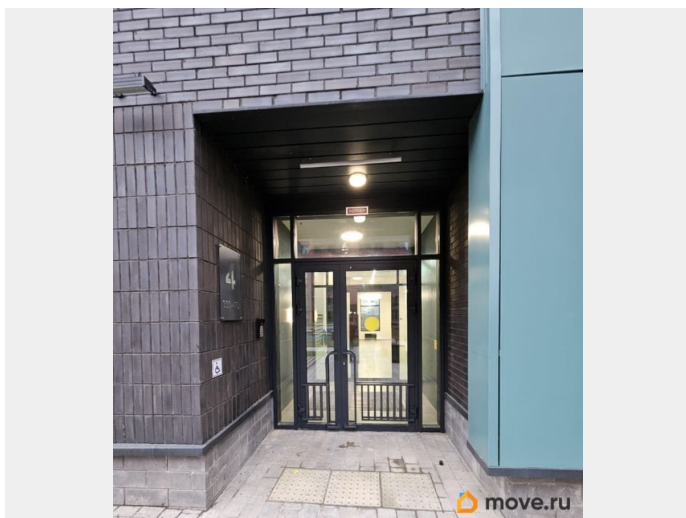
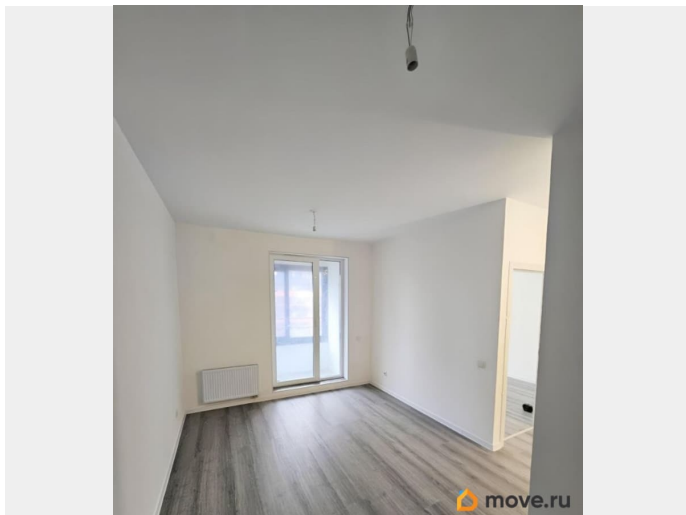
да

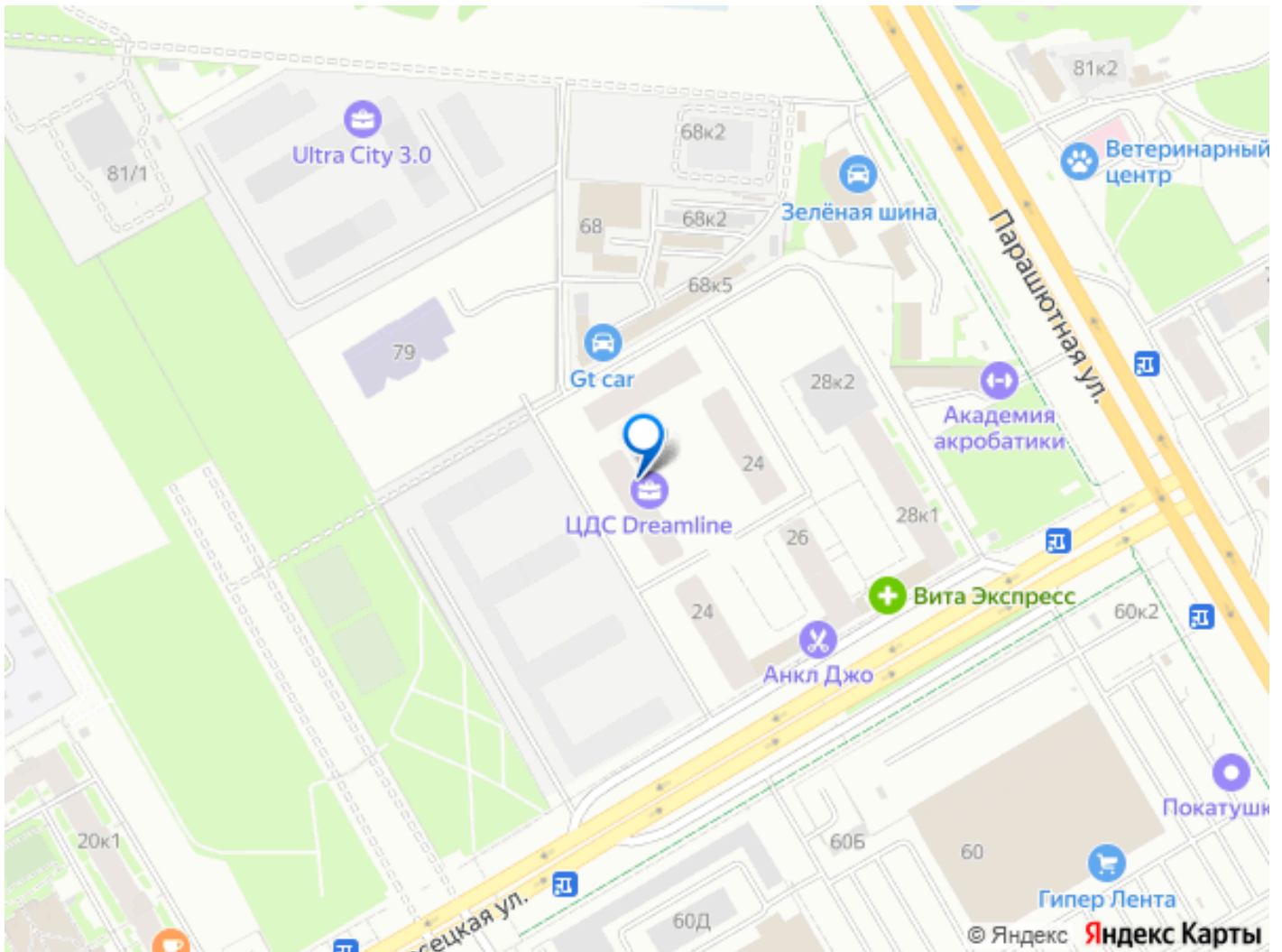
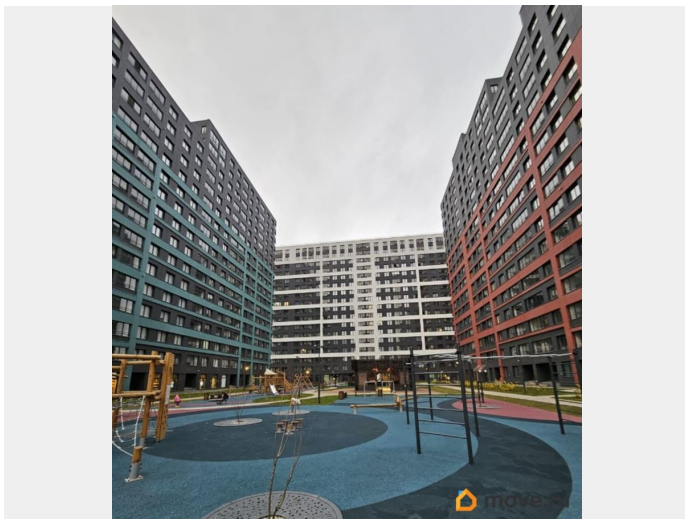
возможна ипотека, лифт, парковка

## Описание

Собственник. Продаю однушку, с отделкой в ЖК DreamLine. Закрытый двор, классная детская площадка. Корпус уже построен и сдан. Получай ключи и живи. Фото именно этой квартиры. в помощи агенств НЕ нуждаюсь!! звоните, только если есть клиент и готовы купить. Квартира с полной чистовой отделкой. На стенах поклеены обои под покраску, на полу — ламинат, установлены межкомнатные двери, в санузле установлена вся сантехника (унитаз, душевая кабина/ванна, смесители, полотенцесушитель), на полу и стенах в санузле поклеена плитка. Описание ЖК: Концептквартал ЦДС Dreamline — новый проект комфорткласса +, расположенный в престижном Приморском районе, между улицами Парашютная и Плесецкая, Арцеуловской аллеей и проспектом Королёва. Прогрессивность и самодостаточность проекту добавляют: яркая, запоминающаяся архитектура с элементами ретрофутуризма, развитая инфраструктура микрорайона и высокая транспортная доступность; удобные выезды на главные магистрали города; близость к природным рекреационным зонам;

## соседские гостиные





Move.ru - вся недвижимость России