

Создано: 13.03.2025 в 15:50

Обновлено: 27.11.2025 в 20:43

**Санкт-Петербург, улица Профессора
Попова, 38**

30 336 000 ₽

Санкт-Петербург, улица Профессора Попова, 38

Округ

[СПБ, Петроградский район](#)

Улица

[улица Профессора Попова](#)

Квартира

Количество комнат

1

Высота потолков

3 м

Жилая площадь

11.9 м²

Площадь кухни

14.6 м²

Общая площадь

37.92 м²

Этаж

2/6

Детали объекта

Тип сделки

Продам

Раздел

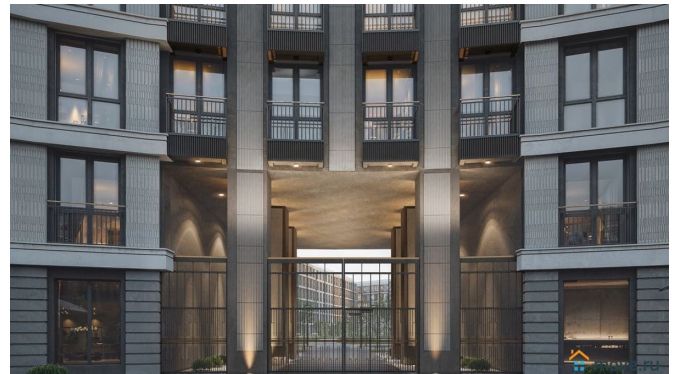
[Квартиры](#)

Ремонт

<https://spb.move.ru/objects/9274374917>

**Euroinvest Development, Euroinvest
Development**
79300680821

для заметок



без отделки

Квартира в новостройке

да

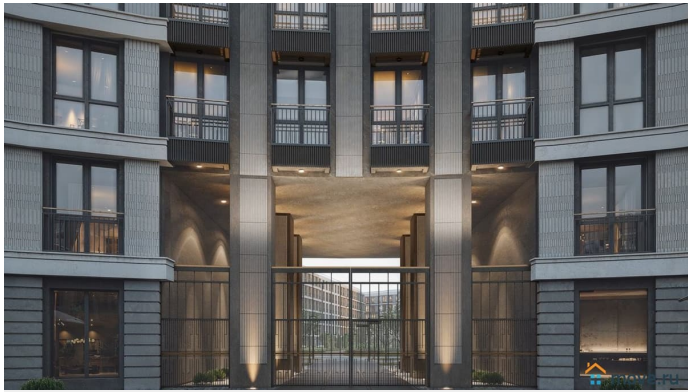
Год сдачи

4 квартал 2029 г.

лифт, парковка

Описание

Клубный квартал iD Petrogradskaya на ул. Профессора Попова, 38 объединяет современную архитектуру, удобные планировки и развитую инфраструктуру, предлагая комфортную жизнь в престижном районе Санкт-Петербурга. Из квартир открываются виды на Иоанновский монастырь и реку Карповку. В шаговой доступности три станции метро: «Петроградская», «Чкаловская» и «Чёрная речка». 3-метровые потолки и эксклюзивные планировки создают атмосферу простора и уюта. Внутреннее пространство квартала включает благоустроенные дворы, курдонёры и подземный паркинг. Квартиры площадью от 20 до 136 м² с кухнями-гостиными до 40 м² и террасами с панорамными видами сдаются без отделки, оставляя свободу для индивидуальных интерьерных решений. Рядом ведущие вузы (ЛЭТИ, ИТМО), школы, детские сады, спортивные клубы, Ботанический и Вяземский сады. Удобный выезд на ЗСД, 10 минут до аэропорта Пулково. На территории квартала - кафе, рестораны, медицинские центры, детские и спортивные площадки.





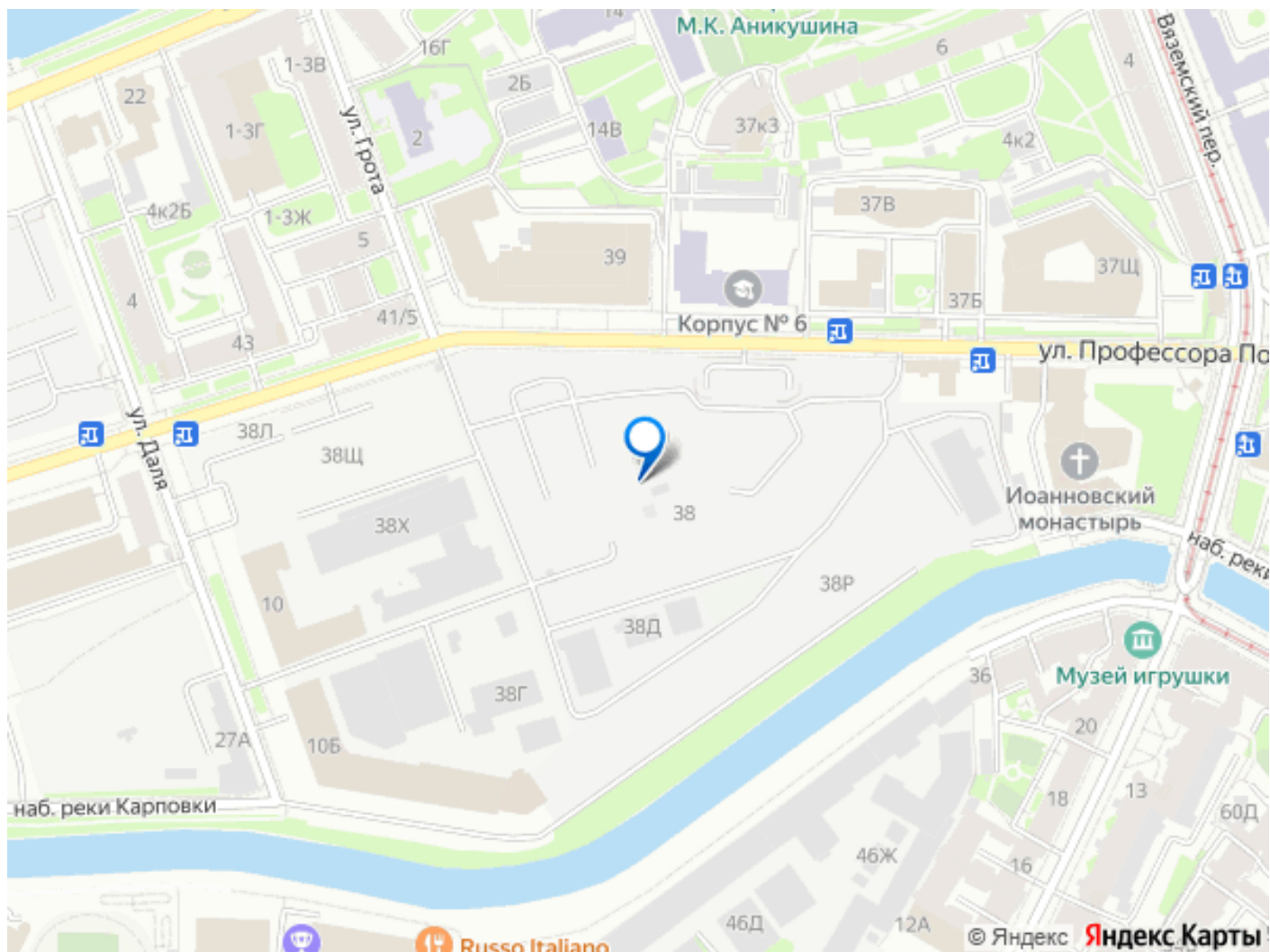
РЕТРОГРАДСКАЯ
клубный квартал





Прихожая 4.83
С/У 4.20
Спальня 11.92
Кухня-гостиная 14.57
Гард 2.40





Move.ru - вся недвижимость России