

🕒 Создано: 29.10.2025 в 17:10

🔄 Обновлено: 02.04.2026 в 19:52

17 153 400 ₹

Округ

[СПБ, Василеостровский район](#)

Квартира

Количество комнат

1

Высота потолков

2.73 м

Жилая площадь

13 м²

Площадь кухни

15.2 м²

Общая площадь

37.9 м²

Этаж

6/10

Детали объекта

Тип сделки

Продам

Раздел

[Квартиры](#)

Тип балкона

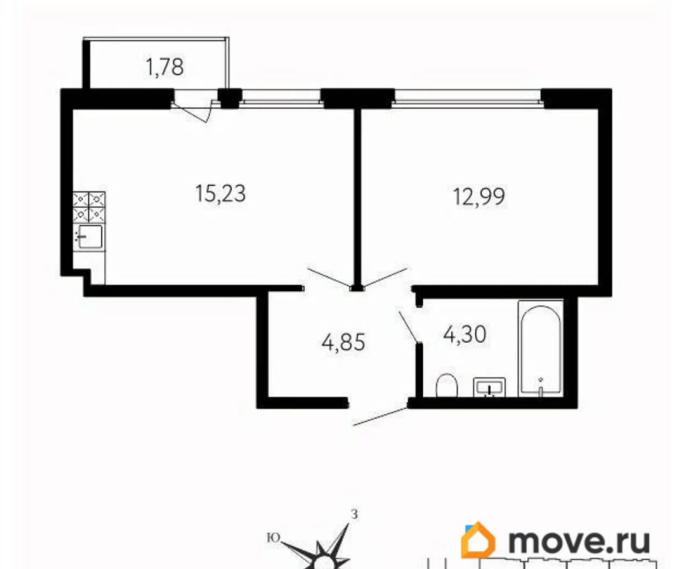
балкон

Тип санузла

совмещенный

Ремонт

для заметок



с отделкой

Квартира в новостройке

да

Год сдачи

3 квартал 2028 г.

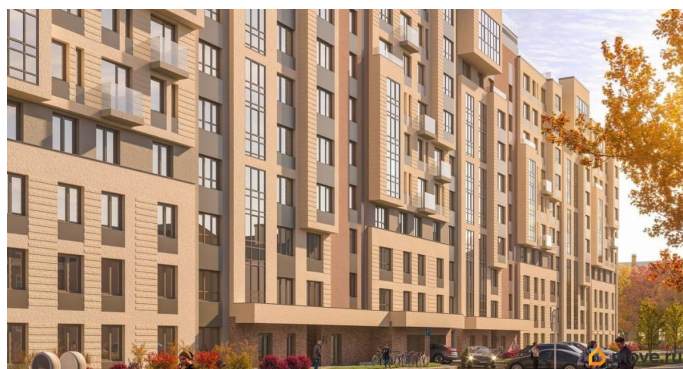
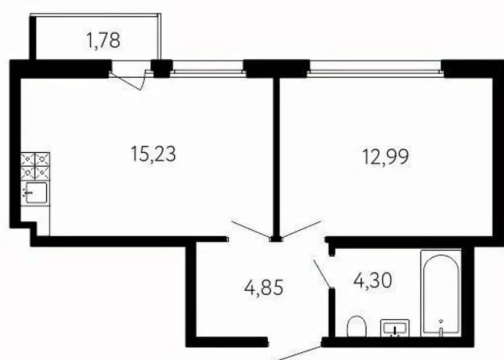
лифт

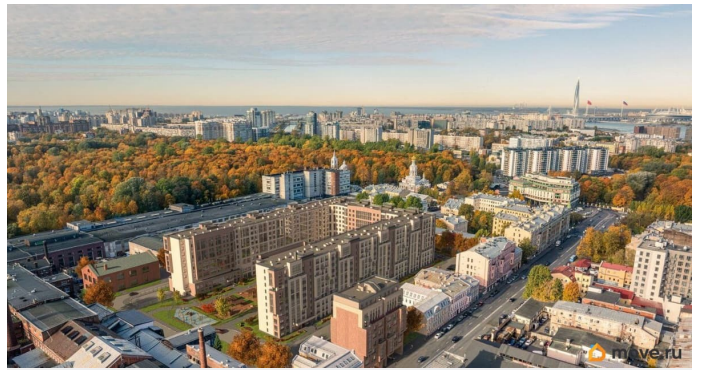
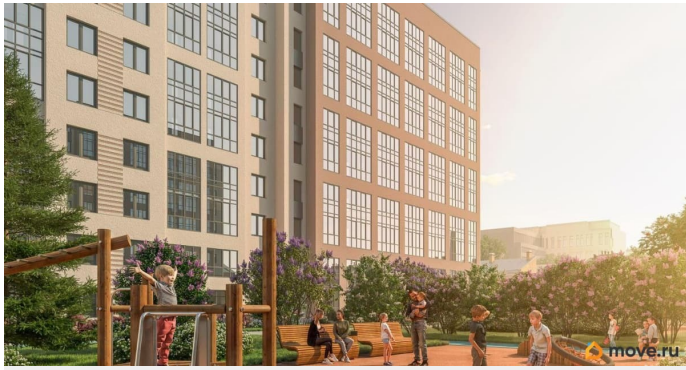
Описание

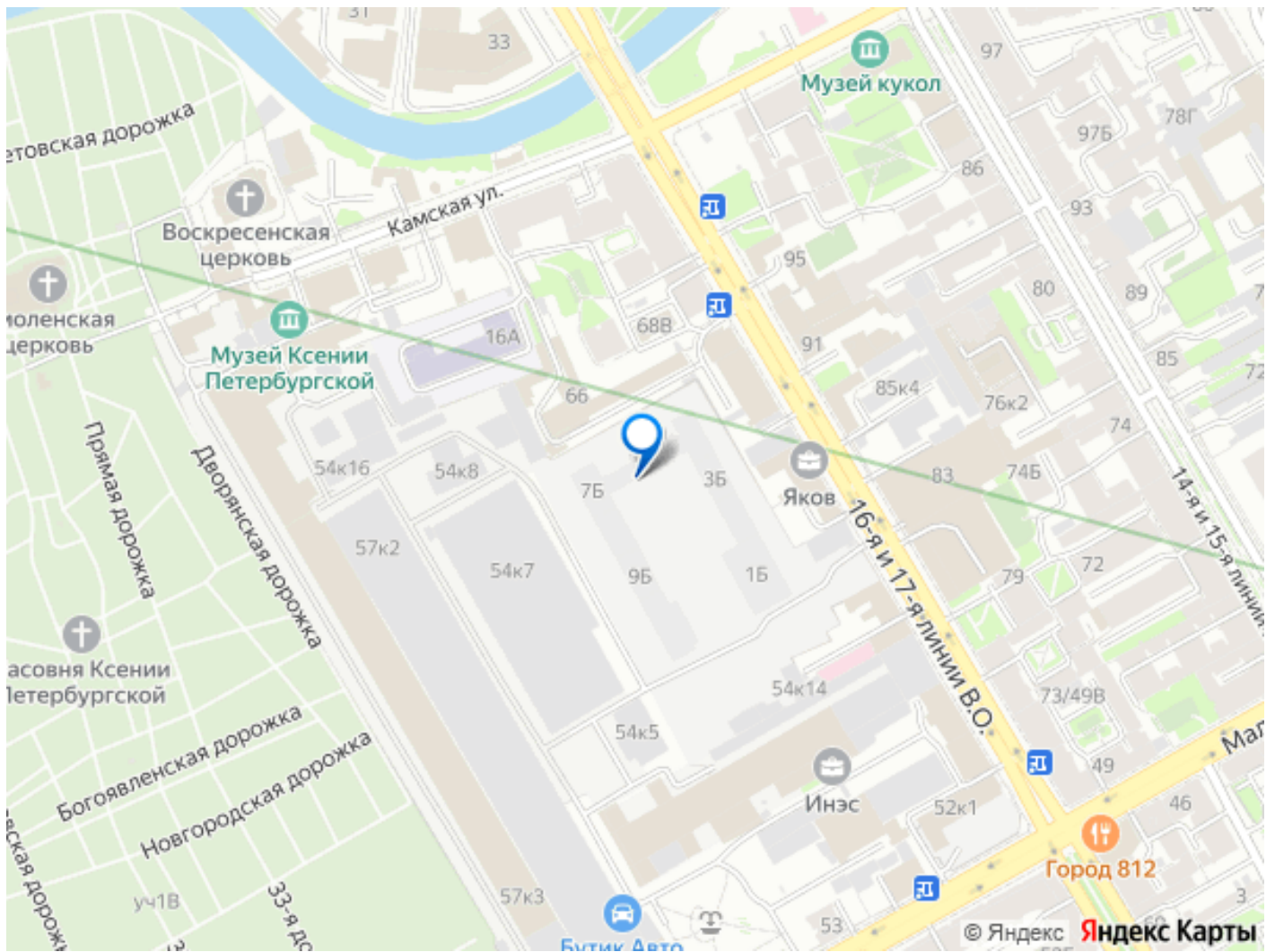
Локация, выбранная для строительства ЖК «17 линия», по праву считается лучшей на Васильевском острове. Это не просто адрес, а стиль жизни, в окружении культурного наследия и ритме современного мегаполиса.

Жилой комплекс находится в пешей доступности до двух станций метро и набережной Невы, а также в десяти минутах езды до исторического центра и ЗСД.

Пешком: 15 минут Метро «Василеостровская»
17 минут Метро «Горный институт» 10 минут
Малая Нева 5 минут Артмуза НА АВТО 10 минут
Дворцовая площадь 8 минут Выезд на ЗСД







Move.ru - вся недвижимость России