

Создано: 14.03.2026 в 11:58

Обновлено: 15.04.2026 в 18:22

**8 811 750 ₺**

Округ

[СПБ, Красногвардейский район](#)

## Квартира

Количество комнат

1

Высота потолков

2.55 м

Жилая площадь

10.9 м<sup>2</sup>

Площадь кухни

15.5 м<sup>2</sup>

Общая площадь

37.9 м<sup>2</sup>

Этаж

3/23

## Детали объекта

Тип сделки

Продам

Раздел

[Квартиры](#)

Тип балкона

балкон и лоджия

Тип санузла

совмещенный

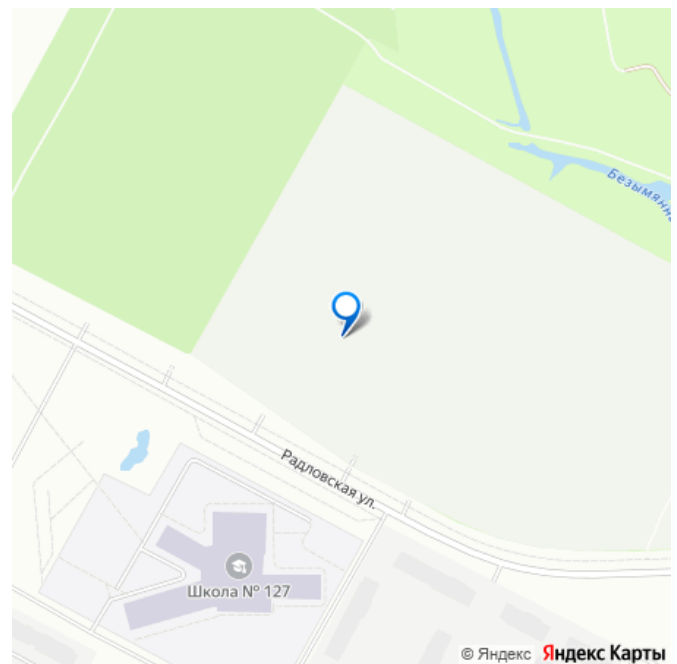
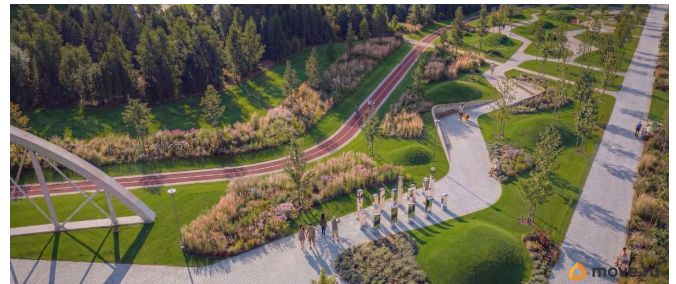
Вид из окна

<https://spb.move.ru/objects/9291690634>

**ЛСР Санкт-Петербург, ЛСР Санкт-Петербург**

**79810843912**

для заметок



во двор

Ремонт

с отделкой

Квартира в новостройке

да

Год сдачи

4 квартал 2028 г.

Покупка в ипотеку

да

возможна ипотека, лифт

## Описание

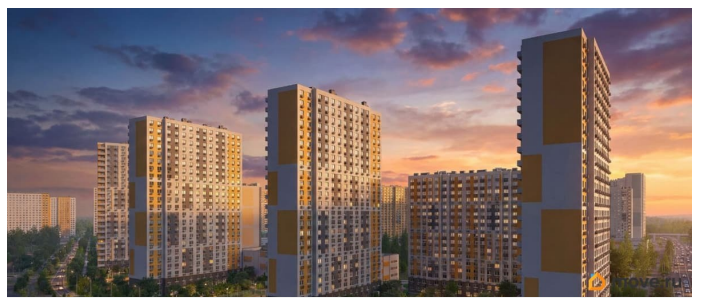
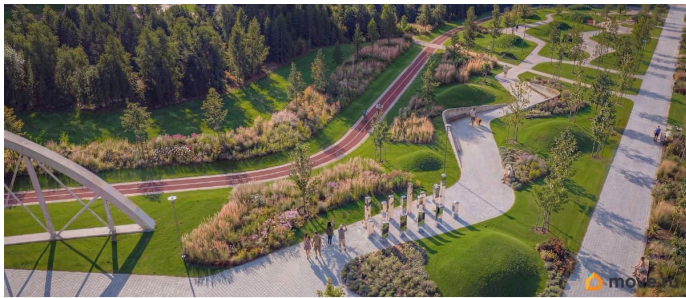
Цена действует при 100% оплате и на определенные ипотечные программы.

Подробности — в отделе продаж по телефону. Продаётся 1-комнатная квартира в ЖК «Зеркальный ручей» на 3 этаже. Общая площадь составляет 37.90 кв. м. Квартира с чистовой отделкой. Жилой комплекс располагается по адресу Санкт-Петербург, Красногвардейский. «Зеркальный ручей» - комфорт-квартал в 10 минутах езды от метро «Академическая». Здесь созданы идеальные условия для жизни в гармонии с природой и городской инфраструктурой. Расположение:

- 5 минут на авто до КАД на автомобиле;
- 10 минут на авто до станции метро «Академическая»;
- 30 минут на автобусе до станции метро «Академическая»;
- 40 минут на авто до центр Санкт-Петербурга.

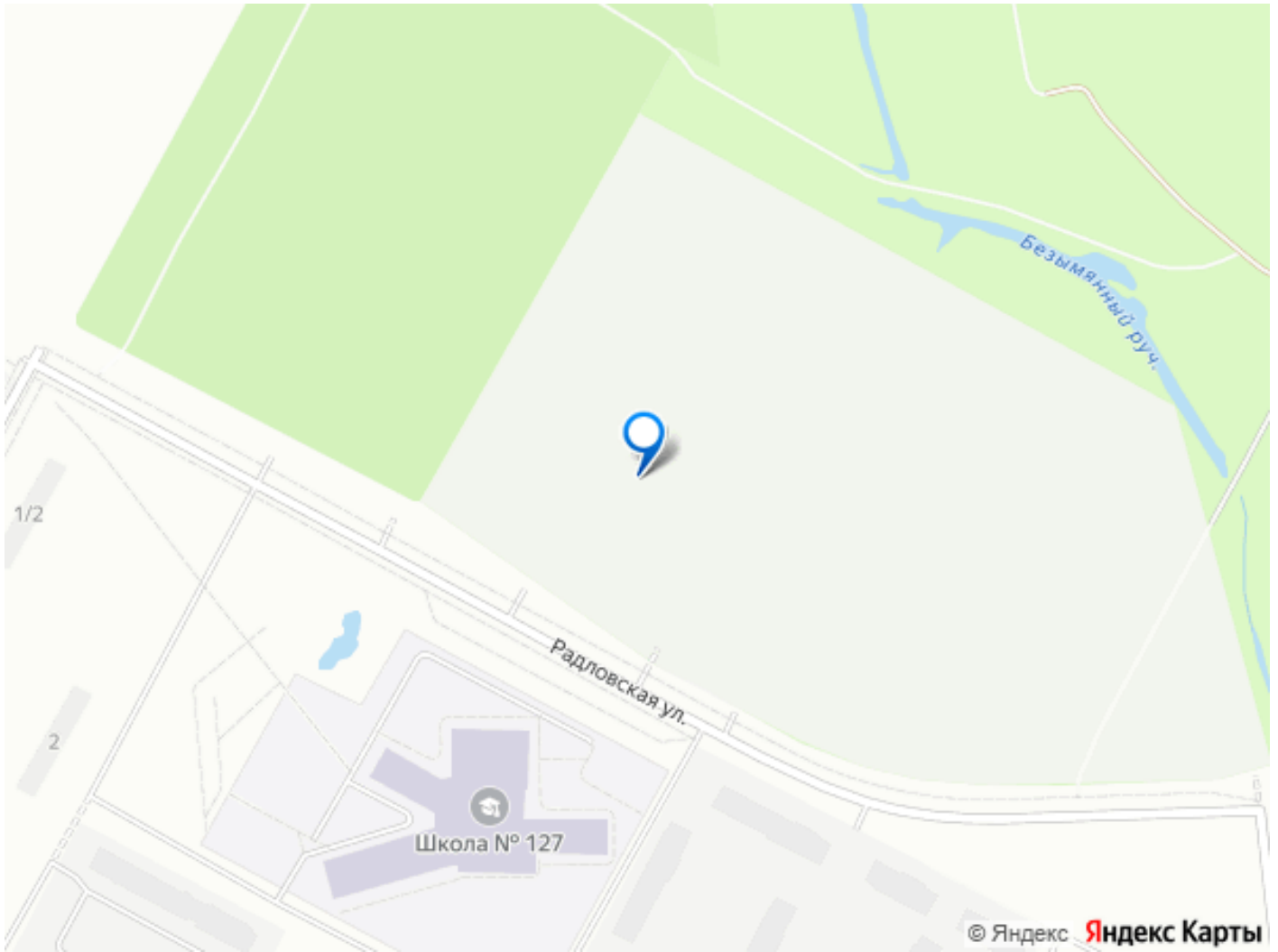
Центральной зоной парка станет уникальный арт-объект «Зеркальные столбы». Также здесь есть прогулочные пространства, площадь событий, плэйхаб «Поток энергии» и аджилити для собак. Еще одной станцией для активного отдыха и самовыражения станет спортивная зона с памп-треком и

скейт-рампой. В пешей доступности от квартала в перспективе появится метро «Ручьи» и торговые центры рядом с ним. В районе будет 10 школ и 16 детских садов. Проектируются 2 поликлиники, пожарное депо и отделение полиции. Первые этажи займут магазины, кафе и другие сервисы. Преимущества ЖК: • Уникальный парк внутри квартала. Общественное пространство по авторской концепции в форме водного потока. • Школа, детский сад и современные игровые площадки во дворе. • Удобное расположение. В пешей доступности ж/д станция «Ручьи», выезд на КАД в 5 минутах на авто, в перспективе появится метро. Успеете приобрести квартиру на выгодных условиях! Чтобы узнать подробности, обращайтесь за консультацией по телефону.





 move.ru



Move.ru - вся недвижимость России