

🕒 Создано: 03.04.2026 в 23:32

🔄 Обновлено: 04.04.2026 в 15:39

**Санкт-Петербург, проспект Королева,  
71к1**

**8 950 000 ₹**

Санкт-Петербург, проспект Королева, 71к1

Округ

[СПБ, Приморский район](#)

Улица

[проспект Королева](#)

## Квартира

Количество комнат

1

Высота потолков

2.8 м

Жилая площадь

17.4 м<sup>2</sup>

Площадь кухни

12.6 м<sup>2</sup>

Общая площадь

37.9 м<sup>2</sup>

Этаж

2/21

## Детали объекта

Тип сделки

Продам

Раздел

[Квартиры](#)

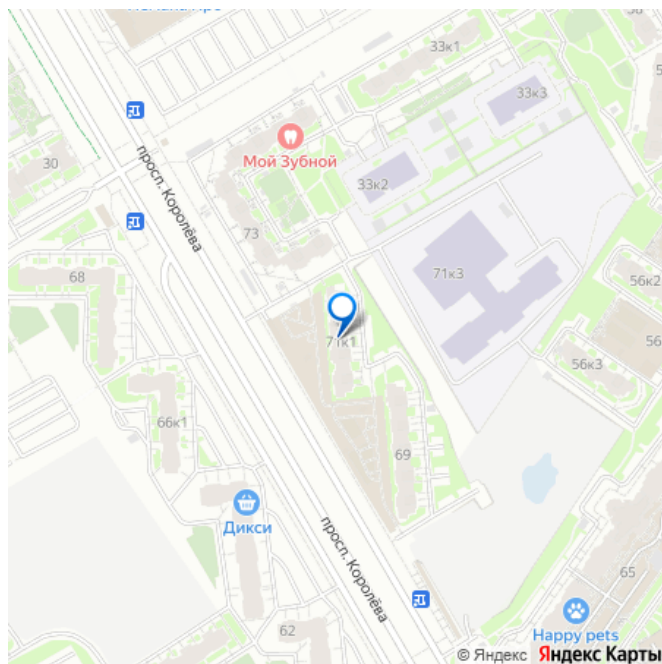
Тип санузла

<https://spb.move.ru/objects/9293359992>

**Собственник**

**79811490773,7981133  
3227**

для заметок



совмещенный

---

Ремонт

косметический

---

Квартира в новостройке

да

---

Год сдачи

1 квартал 2017 г.

---

Покупка в ипотеку

да

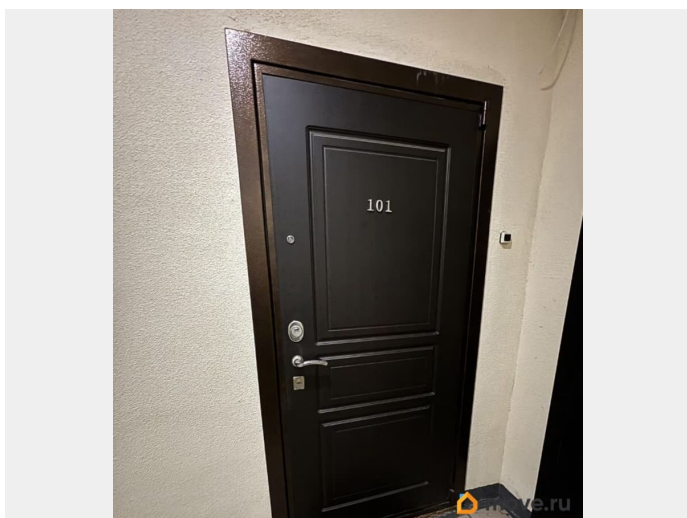
---

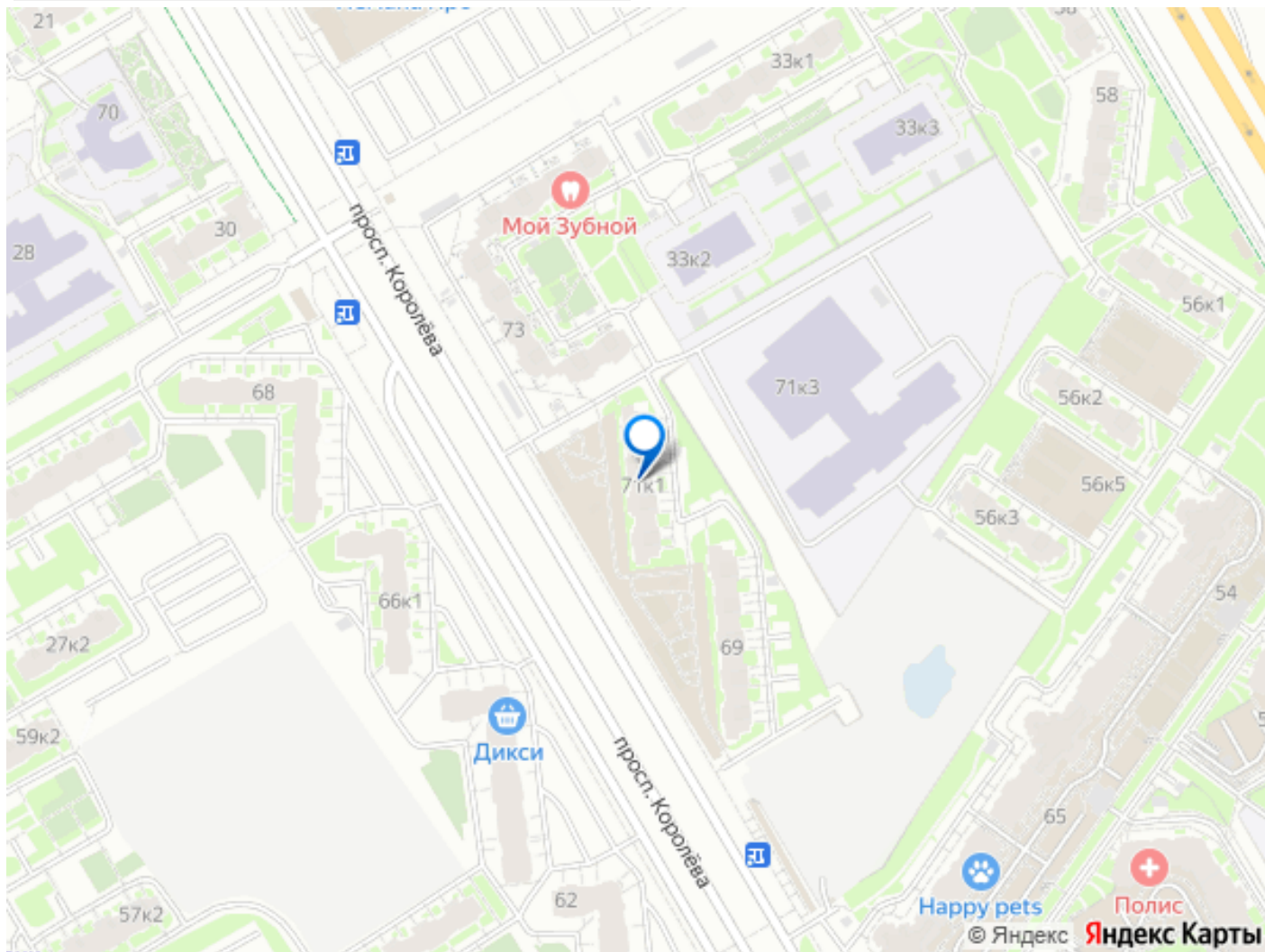
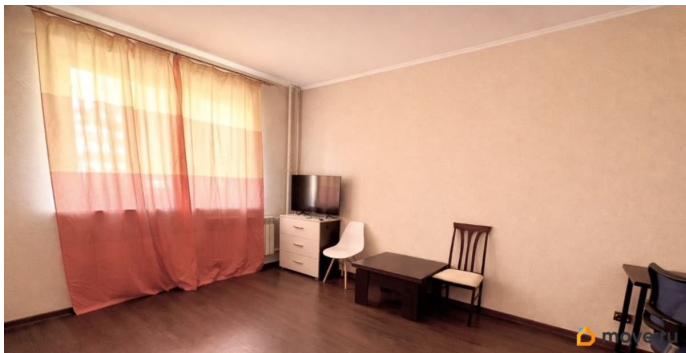
возможна ипотека, лифт, парковка

## Описание

Продаётся однокомнатная квартира с продуманной и комфортной планировкой в современном доме 2016 года постройки в Приморском районе. Общая площадь — 37,9 кв. м. Просторная кухня 12,6 кв. м, жилая комната правильной формы — 17,4 кв. м. Высота потолков 2,8 м добавляет ощущение воздуха и пространства. Квартира расположена на 2 этаже 21-этажного дома. Выполнен аккуратный косметический ремонт — можно заехать и жить без лишних вложений. Удобная кухня с арочным проходом из коридора, функциональная планировка, совмещённый санузел с душевой. Окна выходят во двор — в квартире тихо и спокойно. Из окон открывается вид на школу и детский сад, что особенно удобно для семей с детьми. Дом оборудован пассажирским и грузовым лифтами, предусмотрена наземная парковка. Район с развитой инфраструктурой: в пешей доступности гипермаркет Лента, Лемана Про, магазины, клиники и всё необходимое для комфортной жизни. До остановки общественного транспорта — всего 5 минут

пешком. До метро Комендантский проспект — 710 минут на автомобиле. Также рядом строится станция метро Шуваловский проспект, что дополнительно повысит транспортную доступность и ценность квартиры. Квартира продаётся от собственника, без обременений и посредников. Подходит под ипотеку, все документы готовы к быстрой сделке. Агентов прошу не беспокоить.





Move.ru - вся недвижимость России