

🕒 Создано: 14.08.2025 в 14:01

Обновлено: 12.12.2025 в 13:43

<https://spb.move.ru/objects/9284146433>

Вадим Салиев, Панорама

79117615851

Санкт-Петербург, проспект Маршала

Жукова, 74к3

7 000 000 ₽

Санкт-Петербург, проспект Маршала Жукова, 74к3

Округ

[СПБ, Кировский район](#)

Улица

[проспект Маршала Жукова](#)

Квартира

Количество комнат

1

Высота потолков

2.6 м

Жилая площадь

16.8 м²

Площадь кухни

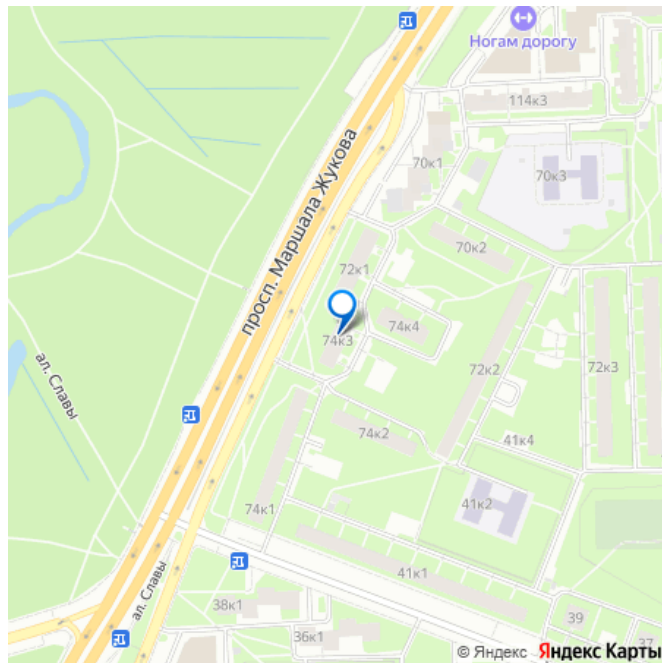
9.2 м²

Общая площадь

37 м²

Этаж

9/10



Детали объекта

Тип сделки

Продам

Раздел

[Квартиры](#)

Тип балкона

лоджия

Тип санузла

раздельный

Вид из окна

во двор

Ремонт

без ремонта

Покупка в ипотеку

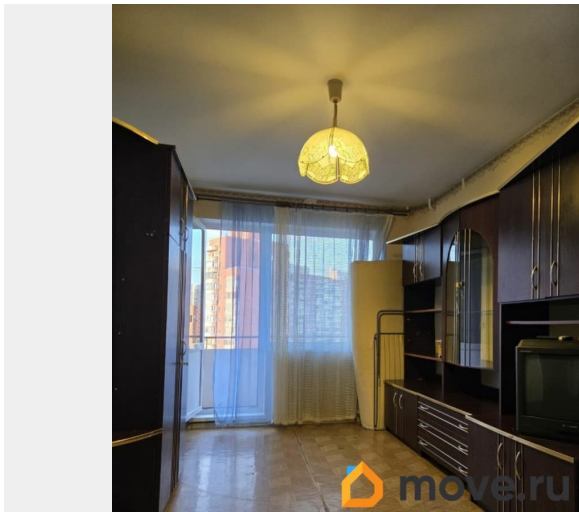
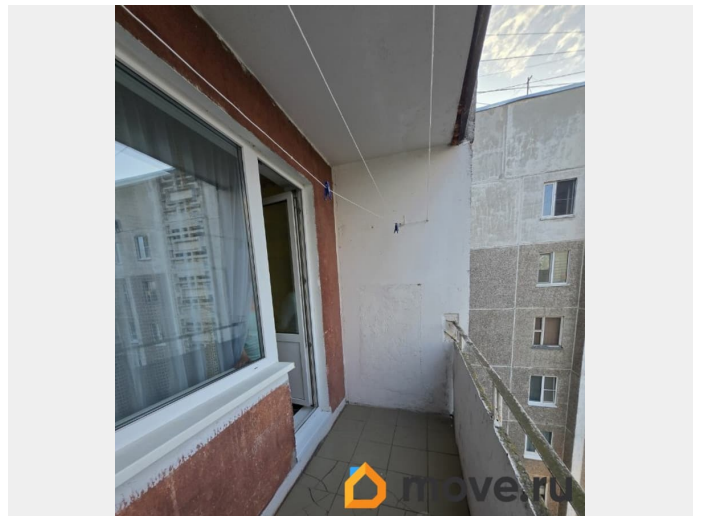
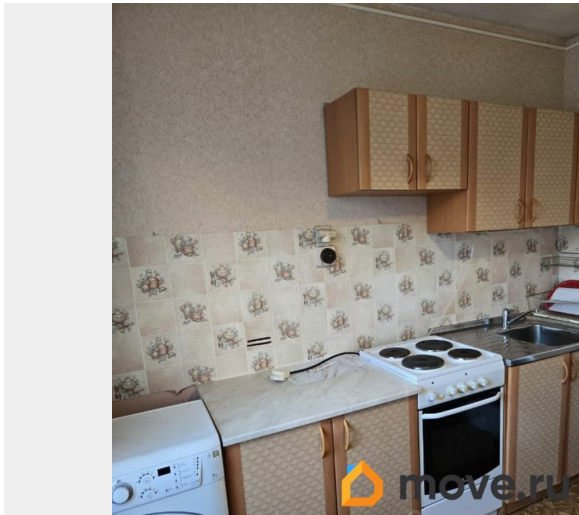
да

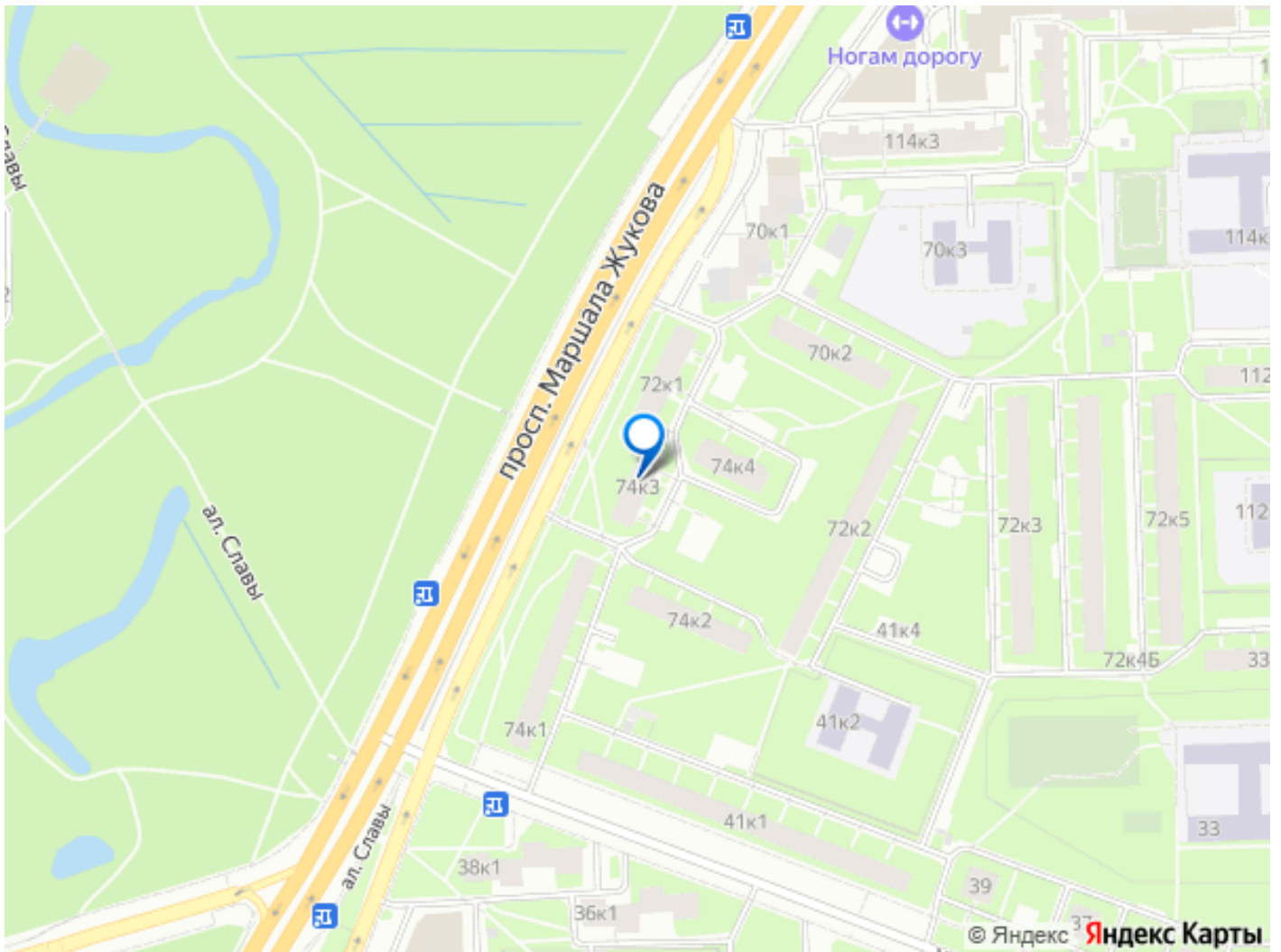
возможна ипотека, лифт, парковка

Описание

Прямая продажа двухсторонней однокомнатной квартира в Санкт-Петербурге на проспекте Маршала Жукова, 74к3. Общая площадь квартиры составляет 37 кв. м, жилая площадь — 16.8 кв. м, кухня — 9.2 кв. м. Квартира расположена на 9 этаже 10-этажного панельного дома, построенного в 1994 году. Высота потолков — 2.6 метра. Из окон открывается вид во двор, что обеспечит тишину и спокойствие. Квартира требует косметического ремонта, что дает вам возможность воплотить все свои дизайнерские идеи и сделать пространство по своему вкусу. В квартире есть отдельный санузел и лоджия, что добавляет удобства в повседневной жизни. Дом оснащен пассажирским лифтом и мусоропроводом, поэтому вам будет удобно пользоваться всеми необходимыми услугами. На территории дома есть наземная парковка, где вы всегда найдете место для своего автомобиля. Район обжитой и развитый. В пешей доступности находятся школы, детские сады, клиники и магазины. До станции метро «Проспект Ветеранов» можно

добраться на автомобиле всего за 8 минут, что делает поездки по городу быстрыми и удобными. Продажа квартиры осуществляется по договору купли-продажи. Собственность физического лица более 25 лет. Обременений на объект нет, ипотека возможна. Все документы готовы к сделке.





Move.ru - вся недвижимость России