

🕒 Создано: 25.11.2025 в 14:17

Обновлено: 25.11.2025 в 15:16

**Санкт-Петербург, Шлиссельбургский
проспект, 24К1**

8 000 000 ₽

Санкт-Петербург, Шлиссельбургский проспект, 24К1

Округ

[СПБ, Невский район](#)

Улица

[проспект Шлиссельбургский](#)

Квартира

Количество комнат

1

Площадь кухни

9.3 м²

Общая площадь

37 м²

Этаж

3/14

Детали объекта

Тип сделки

Продам

Раздел

[Квартиры](#)

Покупка в ипотеку

да

возможна ипотека, лифт

Описание

<https://spb.move.ru/objects/9286905998>

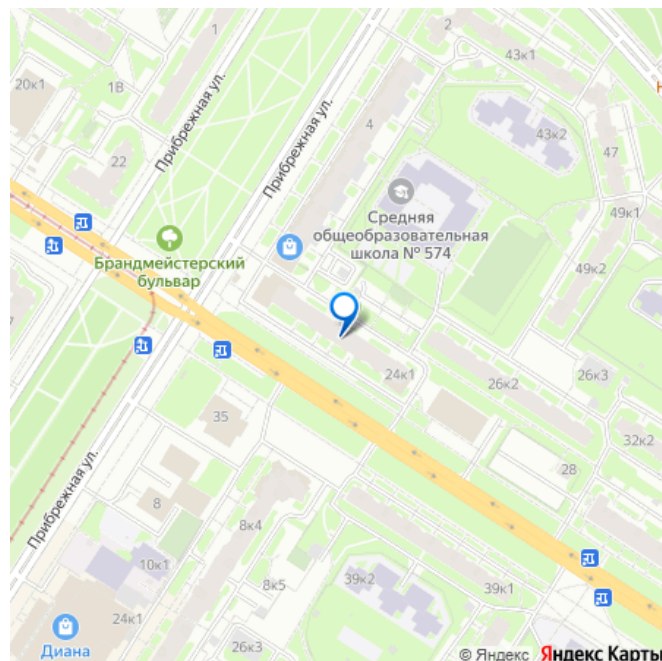
**Александр Медвецкий, Александр
Медвецкий**

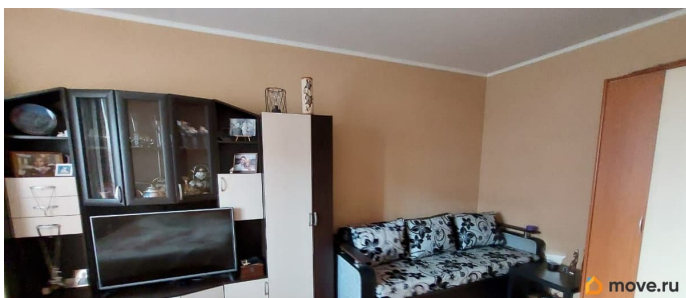
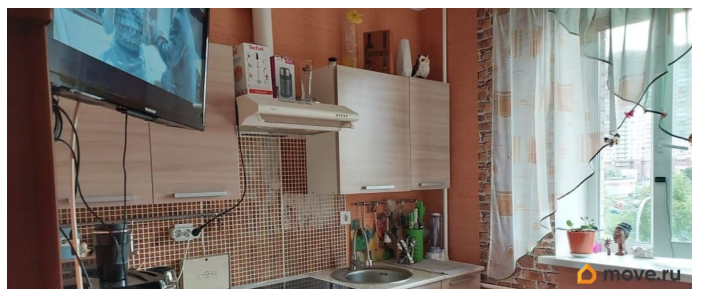
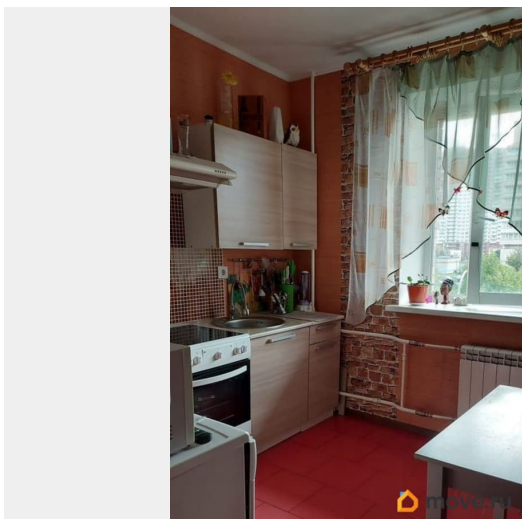
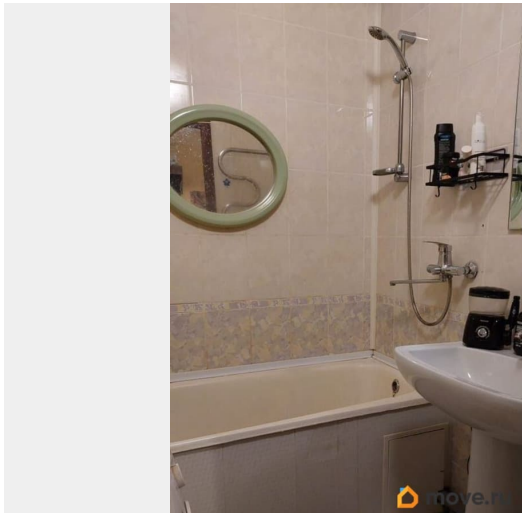
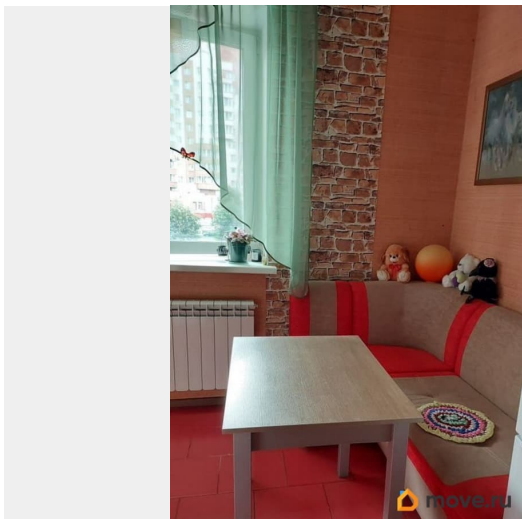
79819213494

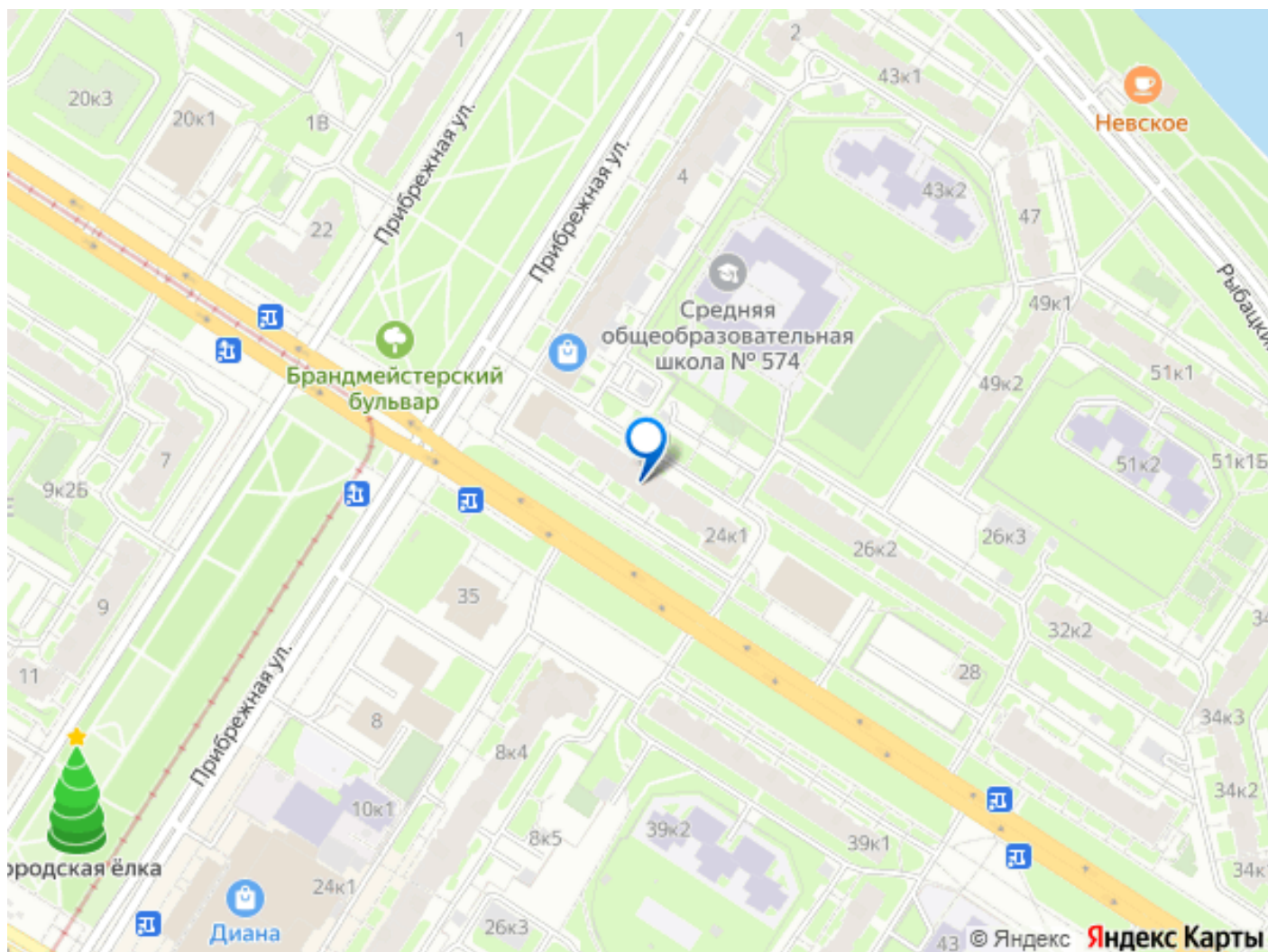
для заметок



В Санкт-Петербурге, всего в восьми минутах неспешной прогулки от метро «Рыбацкое», ждет своего нового владельца светлая и уютная однокомнатная квартира. В двух шагах от дома, у метро, раскинулись два крупных торговых центра, а всего десять минут и вы уже любуетесь живописной набережной Невы, утопающей в зелени парка. Двадцать минут на метро и сердце города, его блистательный центр, распахнет для вас свои объятия. Это не просто квартира, это ключ к комфортной и насыщенной жизни в Северной столице. Квартира площадью 37,5 м², словно пронизанная солнечными лучами, встречает аккуратным ремонтом и аурой тепла. Просторная кухня (9,3 м²) с удобной мебелью станет любимым местом для кулинарных экспериментов и душевных посиделок. Комната (19,3 м²) это холст, на котором вы сможете создать свое идеальное пространство для отдыха и творчества. Расположение на третьем этаже это золотая середина между суетой улиц и уединенностью верхних этажей. Здесь царит атмосфера добрососедства и тишины. Два лифта в доме избавят от утомительных подъемов, а специальный пандус станет незаменимым помощником для родителей с колясками. Рядом с домом притаился небольшой, но уютный парк, где можно отдохнуть от городской суеты и насладиться тишиной. Все документы готовы к сделке. Обременения отсутствуют. Звоните!







Move.ru - вся недвижимость России