

Создано: 13.07.2025 в 12:20

Обновлено: 05.02.2026 в 12:17

Санкт-Петербург, Манчестерская улица,  
Зк2

**13 500 000 ₽**

Санкт-Петербург, Манчестерская улица, Зк2

Округ

[СПБ, Выборгский район](#)

Улица

[улица Манчестерская](#)

## Квартира

Количество комнат

1

Высота потолков

2.8 м

Жилая площадь

10 м<sup>2</sup>

Площадь кухни

17.1 м<sup>2</sup>

Общая площадь

37 м<sup>2</sup>

Этаж

10/12

## Детали объекта

Тип сделки

Продам

Раздел

[Квартиры](#)

Тип балкона

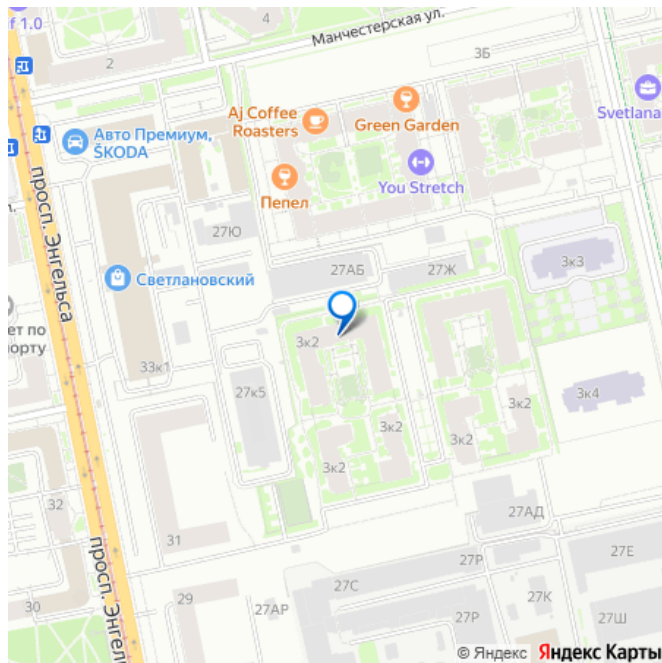
<https://spb.move.ru/objects/9289146719>

**Ирина Кретьова, МАКРОМИР**

**НЕДВИЖИМОСТЬ**

**79111842251**

для заметок



лоджия

Тип санузла

совмещенный

Ремонт

евро

Квартира в новостройке

да

Год сдачи

4 квартал 2022 г.

Покупка в ипотеку

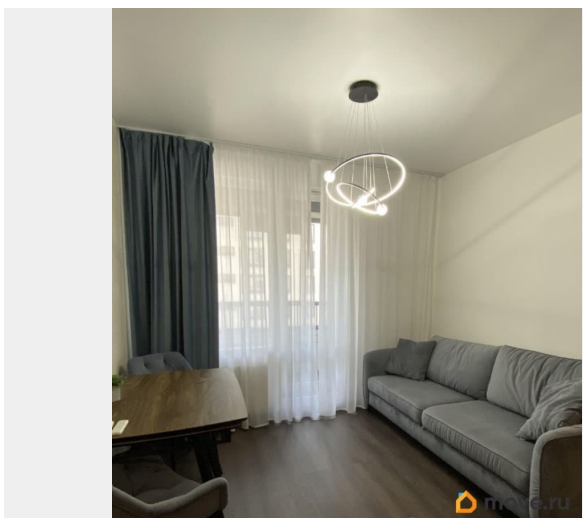
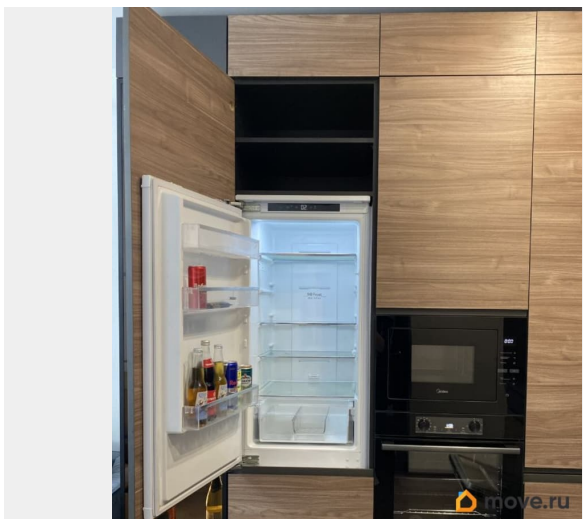
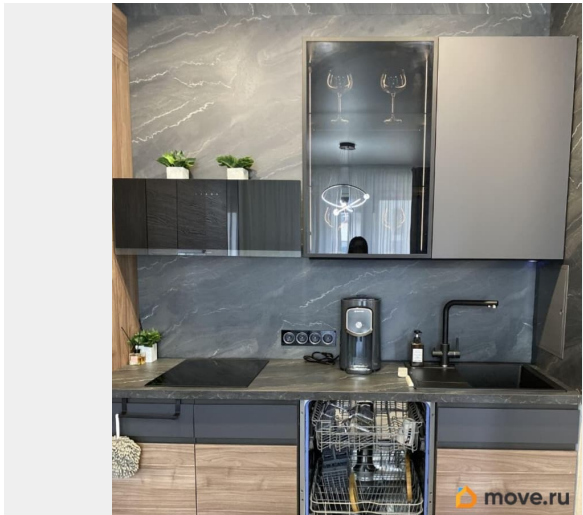
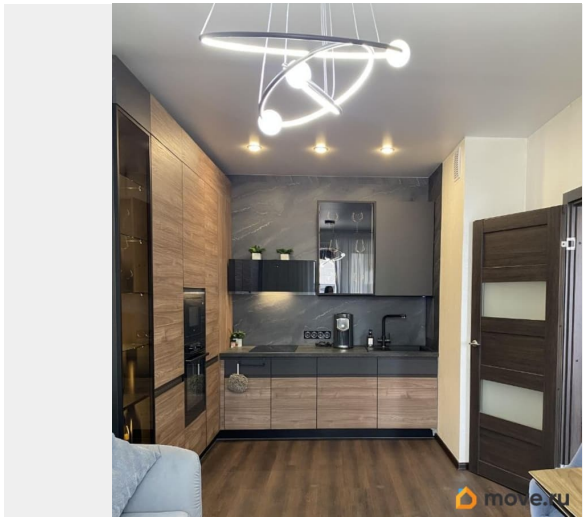
да

возможна ипотека, лифт, парковка

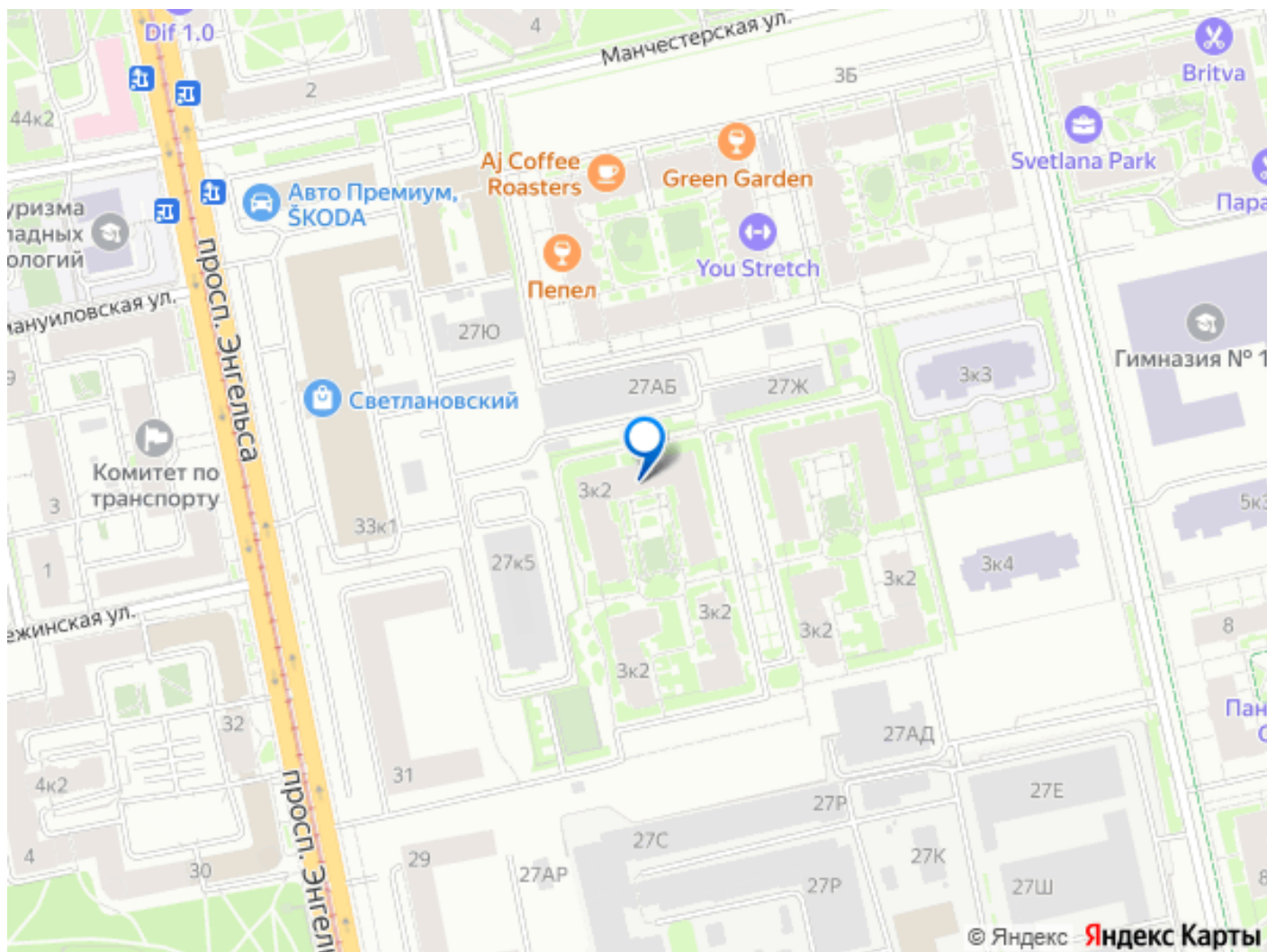
## Описание

Вашему вниманию предлагается в продажу уютная Евро-2Х комнатная квартира в ЖК Панорама парк Сосновка расположенная в Выборгском районе. Общая площадь 37.10 кв м, комната 10, кухня - гостиная 17.10, сан/узел совмещенный, просторная лоджия 3.7. Окна выходят в тихий двор. Во дворе детская и спортивная площадки. Квартира с качественным ремонтом, бытовой техникой, полностью меблирована и готова к проживанию. Дорогая кухня, вся техника Хорошего качества! Вся мебель и техника остаются в квартире, в подарок! О доме: - 12 этажный дом 2023 года постройки. - Чистый и ухоженный зеленый двор. - Дизайнерские парадные. - Продуманные детские площадки. - Закрытая и охраняемая территория - Видеонаблюдение и охрана. Колясочные-велосипедные. - На территории наземная парковка, въезд только для жителей комплекса. Все необходимые объекты инфраструктуры в окружении дома - Во

дворе детский сад и новая школа. - Колледж  
Петербургской моды учебная площадка 3,  
Санкт-Петербургский политехнический  
университет Петра Великого, Колледж  
туризма и прикладных технологий,  
отделение Гостиничный сервис. -  
Поликлиника для взрослых, детское  
поликлиническое отделение 26 . - ФГБУ НМИЦ  
имени В.А. Алмазова, городская  
многопрофильная больница 2,  
нейрохирургическое отделение, РНИИТО им.  
Вредена, консультативно-диагностическое  
отделение, ФГБУЗ Клиническая больница  
122, Центр нефрологии и диализа  
Нефросовет Санкт-Петербург, МИБС центр  
комплексной диагностики - спортивный клуб,  
секция бассейн, спортивная школа  
Выборжанин. - БЦ Светлановский Торгово -  
развлекательный центр. - Парки культуры и  
отдыха 3 минуты пешком до Удельного парка  
и парка Сосновка. - сетевые магазины,  
аптеки, салоны красоты, пекарни, рестораны,  
медцентры, развлекательные,  
образовательные и культурные организации  
все это находится на территории комплекса. -  
15-20 минут пешком ст метро Удельная, Пл.  
Мужества. Юридическая часть: - Документы  
готовы к сделке. - 1 взрослый собственник. -  
Вся сумма в договоре. - В квартире нет  
зарегистрированных. - Подходим под ипотеку  
Сбербанка. - Поможем в оформлении  
ипотеки! Звоните! С удовольствием ответим  
на ваши вопросы, договоримся о просмотре.







Move.ru - вся недвижимость России