

🕒 Создано: 16.04.2026 в 15:40

🔄 Обновлено: 16.04.2026 в 15:59

**Санкт-Петербург, Октябрьская
набережная, Корпус 1.1**

14 100 060 ₽

Санкт-Петербург, Октябрьская набережная, Корпус 1.1

Округ

[СПБ, Невский район](#)

Квартира

Количество комнат

1

Высота потолков

2.77 м

Жилая площадь

11.9 м²

Площадь кухни

17.2 м²

Общая площадь

38.03 м²

Этаж

12/17

Детали объекта

Тип сделки

Продам

Раздел

[Квартиры](#)

Тип балкона


лоджия


Тип санузла

<https://spb.move.ru/objects/9293674275>

**Петербургская Недвижимость,
Петербургская Недвижимость
79675650457**

для заметок



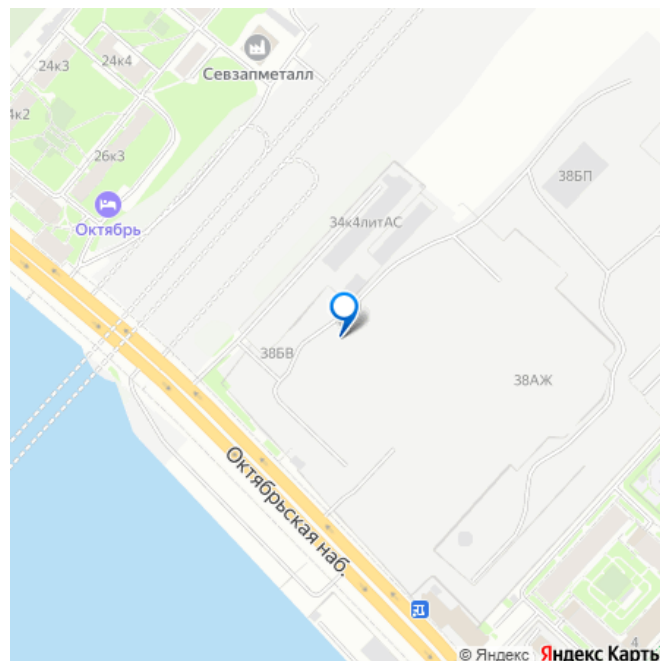


2е-комнатная, 38.03м²

- Кол-во комнат: 1
- Этаж: 12 из 17
- Общая площадь: 38.03м²
- Жилая площадь: 11.91м²







совмещенный

Ремонт

с отделкой

Квартира в новостройке

да

Год сдачи

1 квартал 2028 г.

Покупка в ипотеку

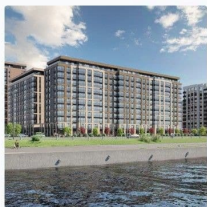
да

возможна ипотека, лифт

Описание

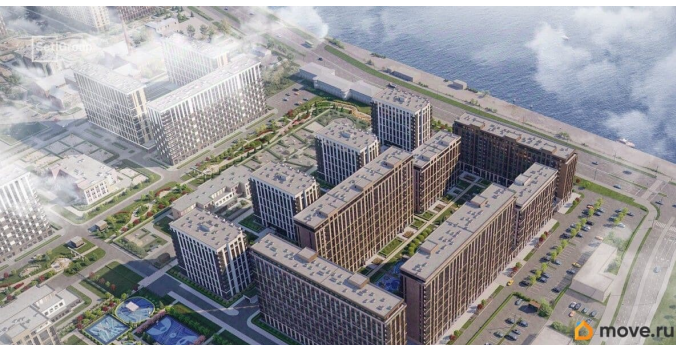
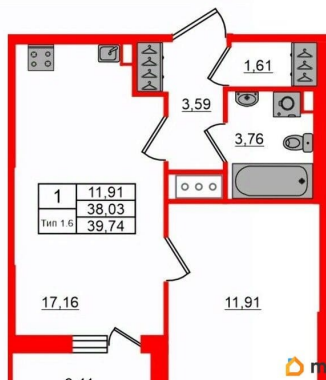
Продается просторная 1-комнатная квартира от застройщика в жилом комплексе «Сэтл Ривьера» в активно развивающемся Невском районе. До метро можно добраться на транспорте всего за 10 минут. Удобная, классическая, функциональная европланировка, большая кухня-гостиная 17.16 м?, вместительная прихожая 3.59 м?. Общая площадь квартиры - 38.03 м?, жилая 11.91 м?, высота потолка 2.77 м. Квартира продается с отделкой «Норд Лайн серый плюс». Что особенного в ЖК «Сэтл Ривьера»?

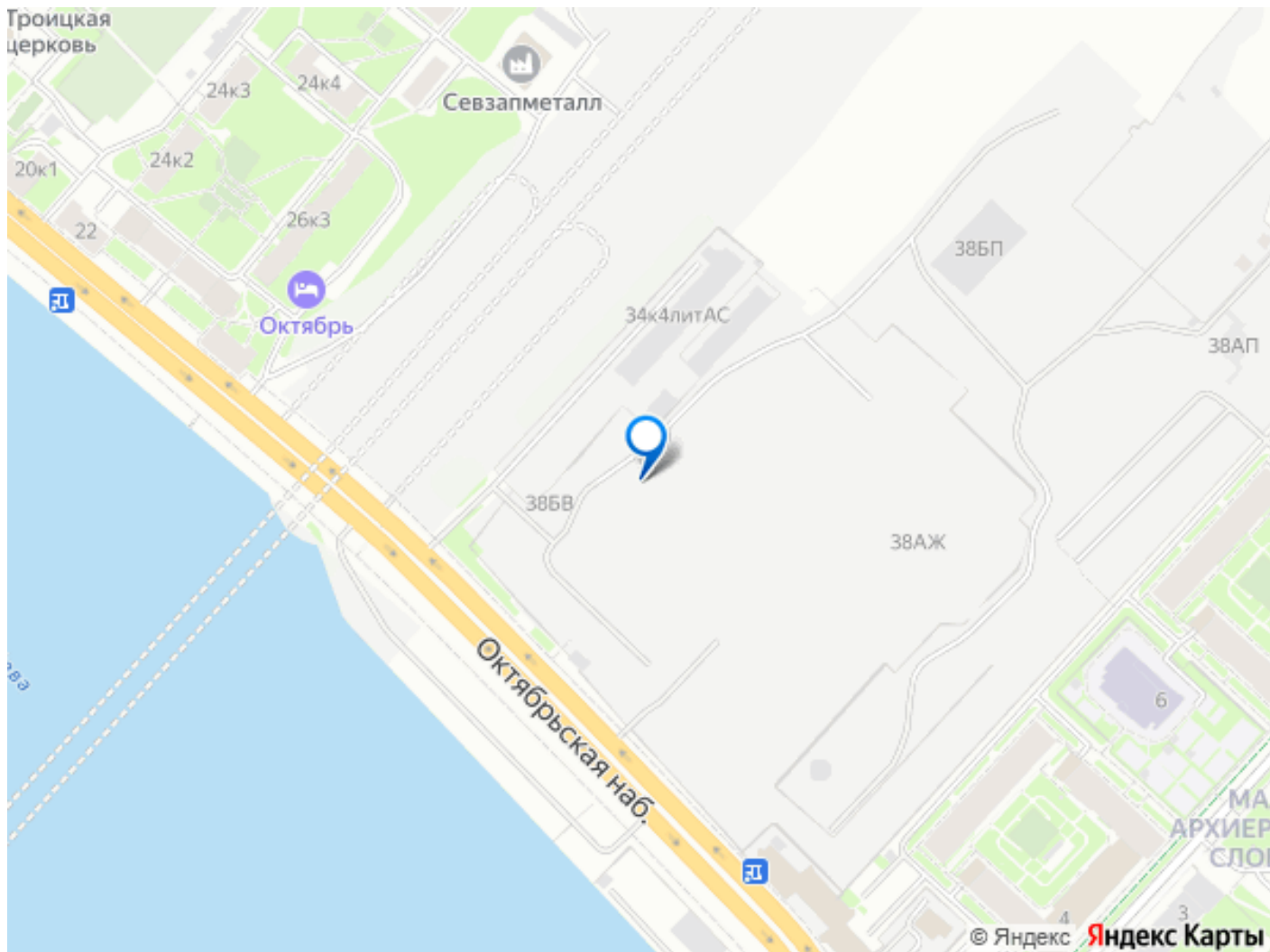
- Первая береговая линия Невы. 5 км до центра Петербурга
- «Активити парк» - пространство для занятий спортом и отдыха.
- «Ривьера парк» с променадом и панорамной ротондой
- Масштабные дворы 10 000 кв.м. с авторским ландшафтным дизайном
- Двухуровневые единые входные группы
- Видовые квартиры с террасами, каминами и саунами



2е-комнатная, 38.03м²

- Кол-во комнат: 1
- Этаж: 12 из 17
- Общая площадь: 38.03м²
- Жилая площадь: 11.91м²





Move.ru - вся недвижимость России