

Наталья Лазарь, ОБЪЕКТ

79112691252

Санкт-Петербург, Манчестерская улица,
3к2

15 000 000 ₽

Санкт-Петербург, Манчестерская улица, 3к2

Округ

СПБ, Выборгский район

Улица

улица Манчестерская

Квартира

Количество комнат

1

Высота потолков

3.4 м

Жилая площадь

10.7 м²

Площадь кухни

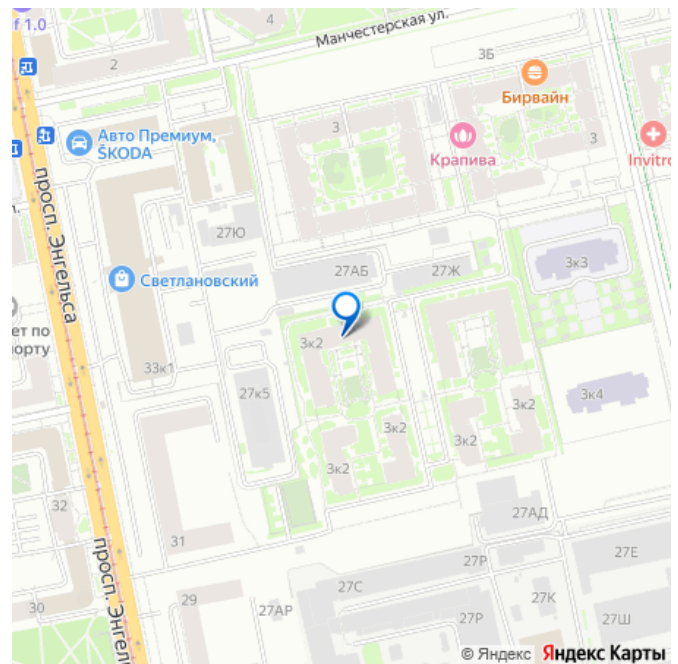
17.5 м²

Общая площадь

38.1 м²

Этаж

12/12



Детали объекта

Тип сделки

Продам

Раздел

Квартиры

Тип балкона

лоджия

Тип санузла

совмещенный

Вид из окна

на улицу

Ремонт

евро

Квартира в новостройке

да

Год сдачи

4 квартал 2022 г.

Покупка в ипотеку

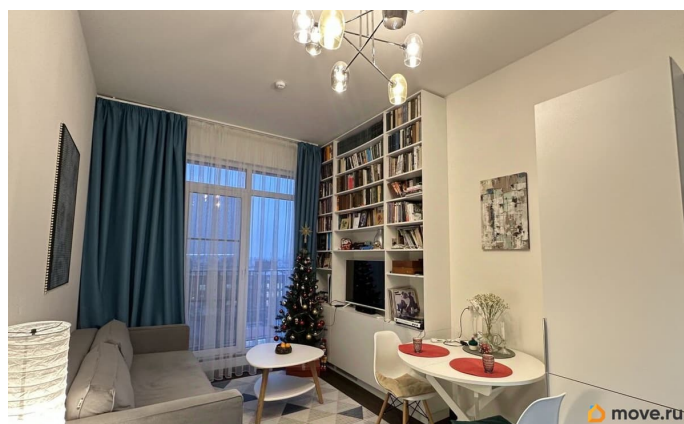
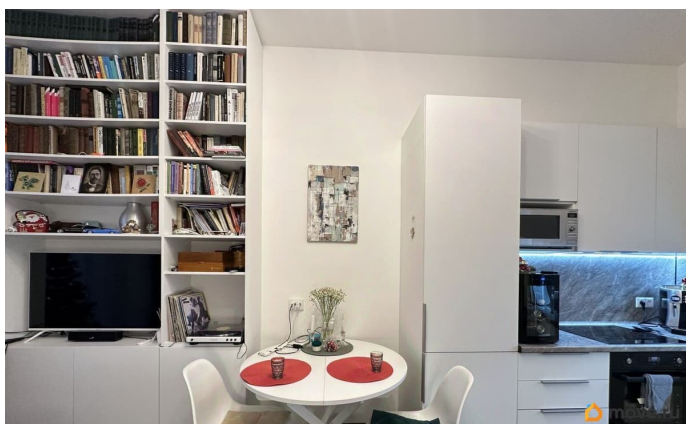
да

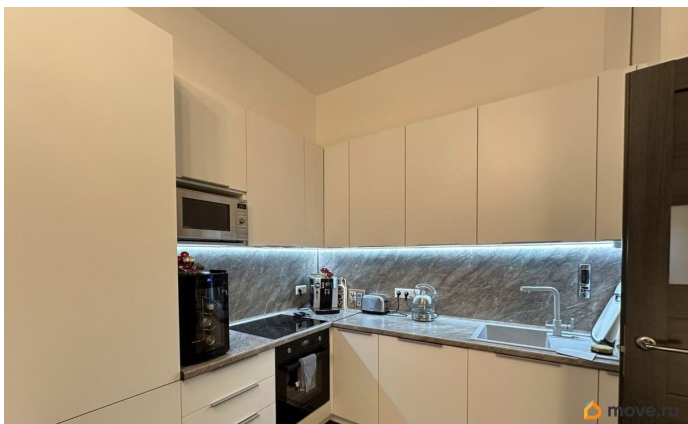
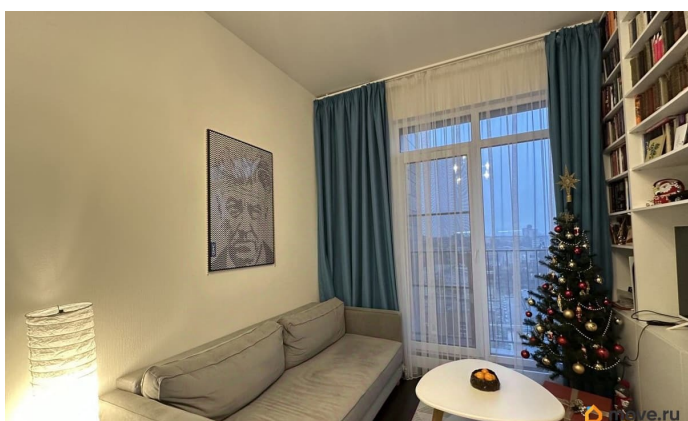
возможна ипотека, лифт, парковка

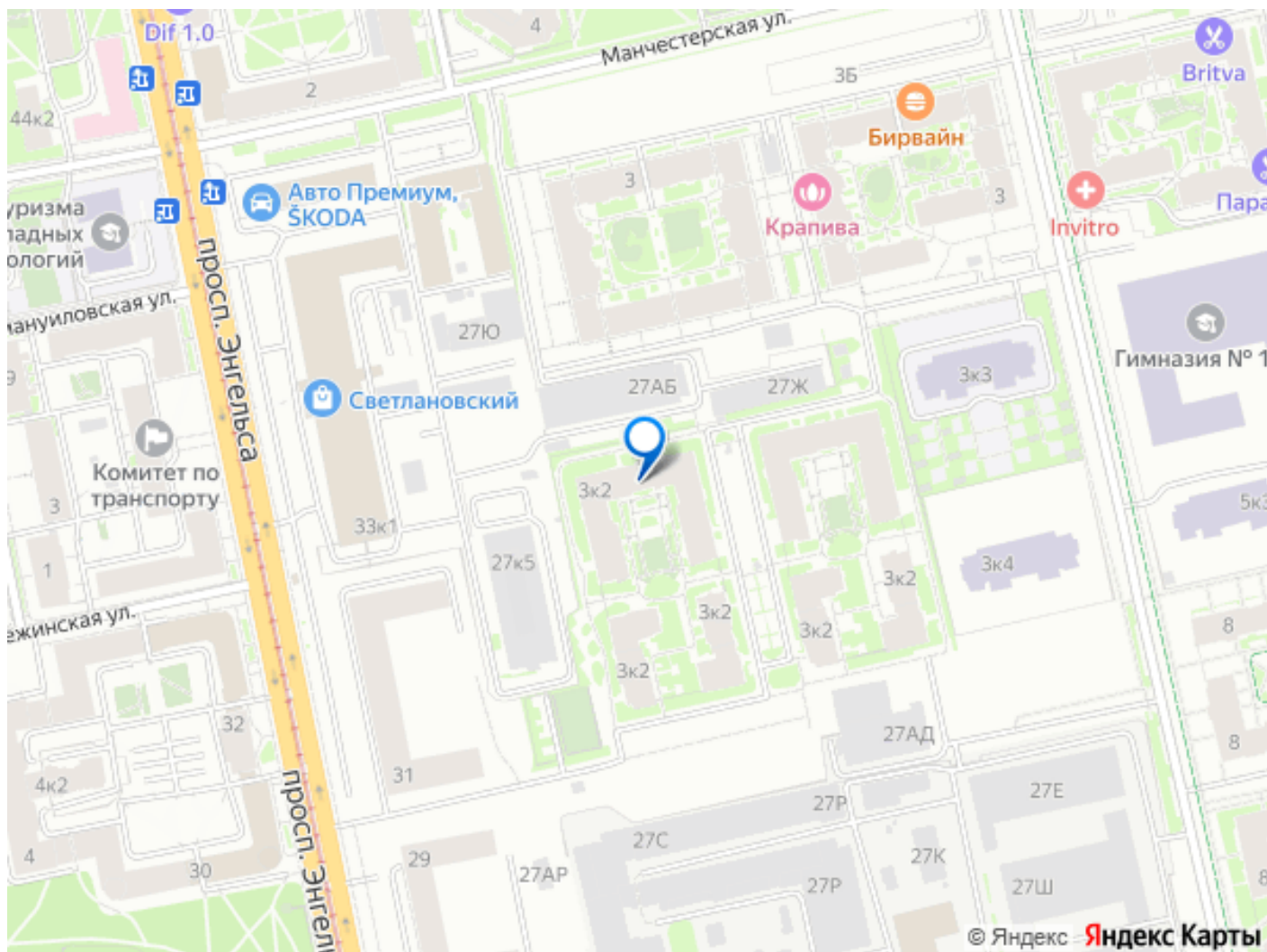
Описание

Арт. 127991950 Предлагаем к продаже уютную и светлую квартиру на 12 этаже в ЖК «Панорама Парк Сосновка». Ключевые преимущества: Высокий этаж (12/12): Потолки 3,4 м, увеличенные окна, вид на исторический центр(видно Исаакиевский собор и шпиль Петропавловской крепости, хоть и издалека:)). Современный ремонт по дизайн-проекту, вся необходимая техника и мебель. Готова для жизни или сдачи в аренду. Лучшие парки рядом: 5-10 минут пешком до Удельного парка и Сосновки. Отличная локация: Тихий зеленый район с развитой инфраструктурой и удобным выездом в центр и на все основные транспортные магистрали. Детали о квартире: Формат: европланировка. Площадь: общая 38.1 кв.м. Кухня-гостиная — 17.1 кв.м, спальня — 10.2 кв.м, лоджия — 4.5 кв.м. Особенности: Просторная кухня-

гостиная с французским балконом, спальня с выходом на застекленную лоджию. Множество встроенных систем хранения. Полное оснащение: Кухня: Весь гарнитур и техника (холодильник, варочная панель, духовка, вытяжка Weissgauff), посудомоечная машина Midea, мойка с измельчителем, система фильтрации Гейзер. Комфорт: Кондиционер Haier в спальне, стиральная машина с сушкой в санузле. О комплексе и районе: ЖК комфорт-класса «Панорама Парк Сосновка» расположен в исторической части Выборгского района. Транспорт: До Петроградской стороны и центра ~15 мин на машине. Столько же до КАД и ЗСД. Рядом остановки общественного транспорта. Инфраструктура: На территории — детские и спортивные площадки, велопарковки. В шаговой доступности — новые детские сады, 105-я Гимназия, магазины, кофейни. В 10 мин езды — самый крупный в Петербурге ТРЦ «Голливуд» и «Сити Молл». Дополнительно: Возможно приобретение с местом в подземном паркинге. Квартира продается с мебелью и техникой. Приглашаем на просмотр! На все вопросы с удовольствием ответим по телефону.







Move.ru - вся недвижимость России