

Елена Копычко, Елена Копычко

79119986842

🕒 Создано: 13.04.2026 в 11:44

🔄 Обновлено: 13.04.2026 в 11:12

Санкт-Петербург, улица Архивная, 7

11 600 000 ₹

Санкт-Петербург, улица Архивная, 7

Округ

[СПБ, Невский район](#)

Квартира

Количество комнат

1

Высота потолков

2.7 м

Жилая площадь

10.4 м²

Площадь кухни

20 м²

Общая площадь

38.1 м²

Этаж

15/25

Детали объекта

Тип сделки

Продам

Раздел

[Квартиры](#)

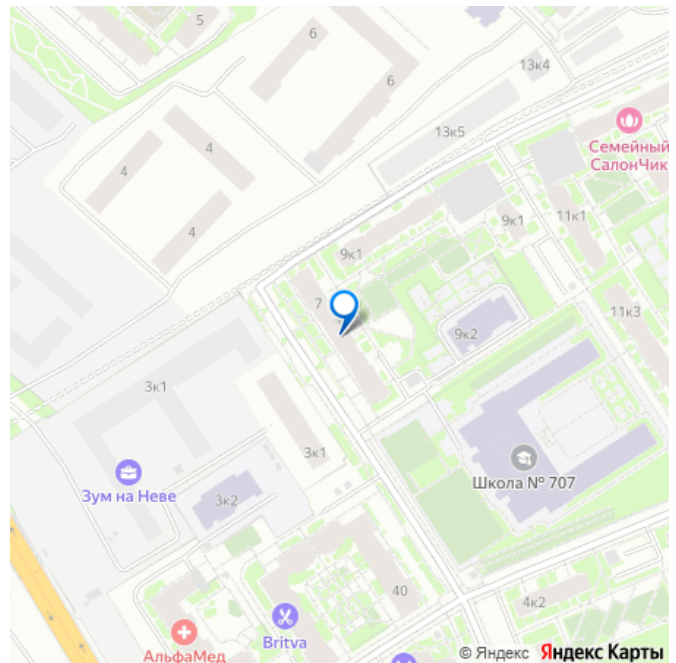
Тип балкона

балкон

Тип санузла

совмещенный

для заметок



Вид из окна

на улицу

Ремонт

евро

Квартира в новостройке

да

Год сдачи

4 квартал 2019 г.

Покупка в ипотеку

да

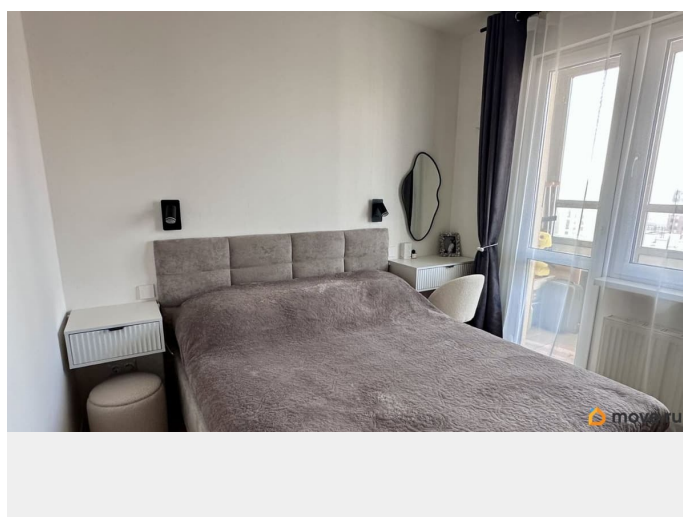
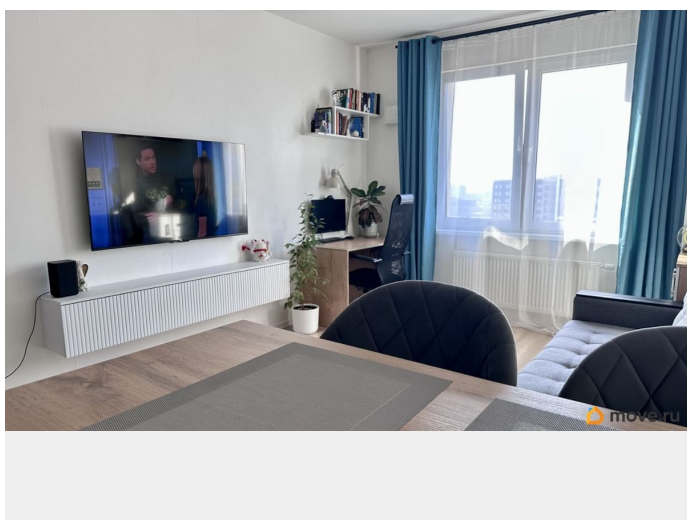
возможна ипотека, лифт, парковка

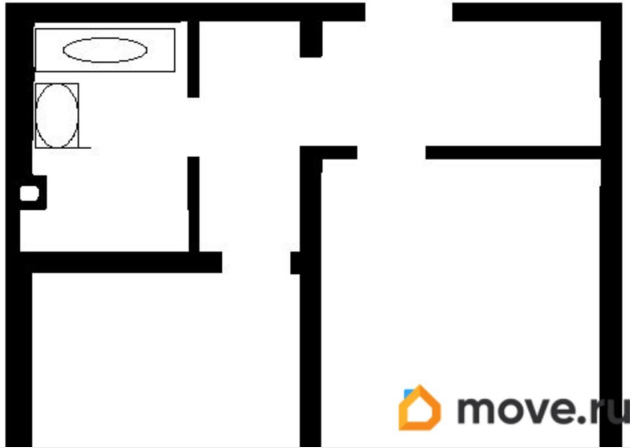
Описание

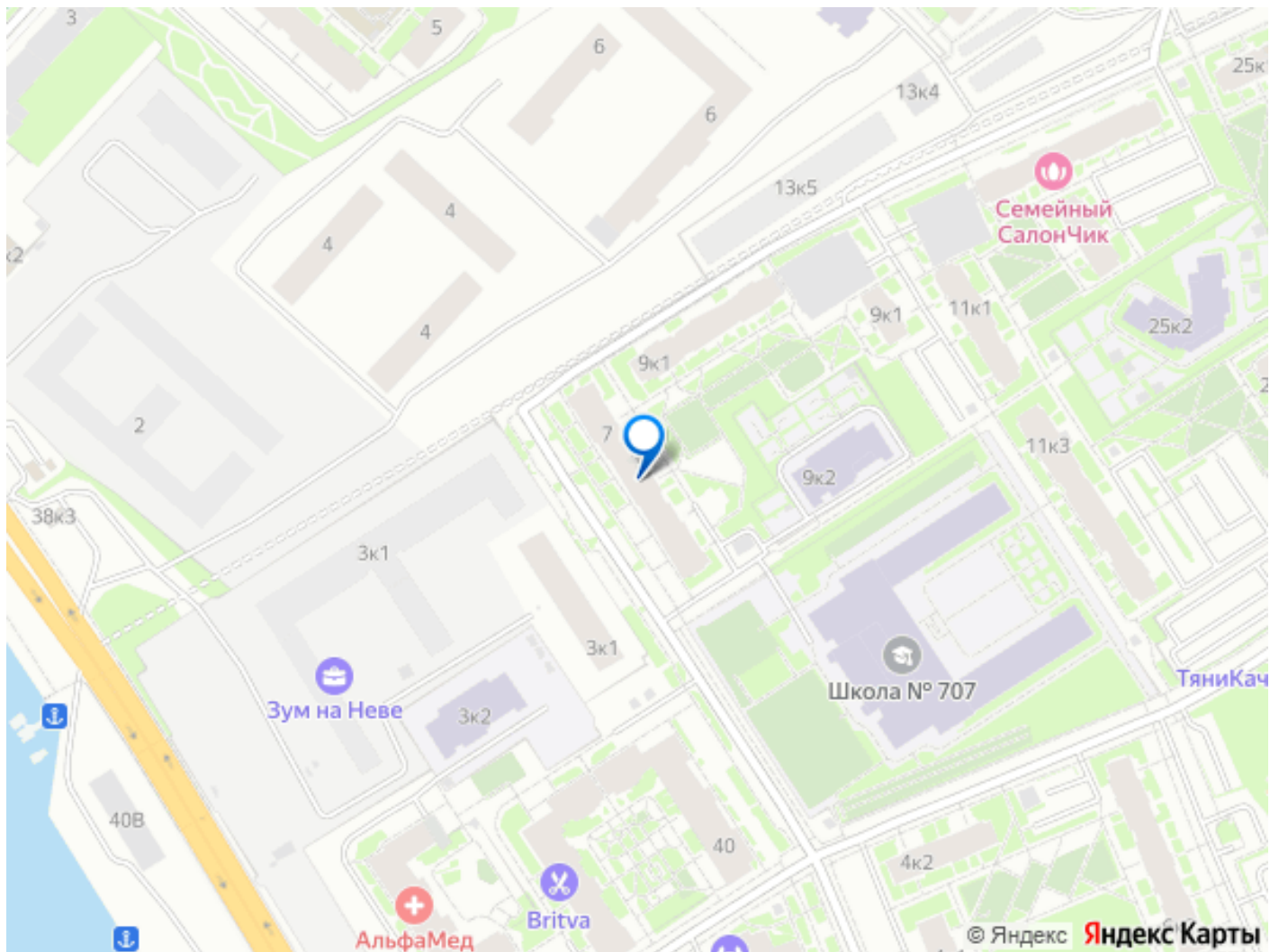
В продаже светлая укомплектованная евродвушка в современном жилом комплексе Цивилизация. Квартира расположена на 15 этаже, за счёт чего открывается частичный вид на Неву. В квартире много света. Формат планировки удачный: просторная кухня-гостиная 20 м² как центр жизни и отдельная спальня 10,4 м² с выходом на балкон.

Квартира полностью укомплектована и готова к проживанию — формат заезжай и живи без дополнительных вложений и затрат времени на обустройство. Новому владельцу остаётся вся мебель и техника, что позволяет сразу пользоваться квартирой в полном объёме, в том числе:— встроенная техника Bosch (варочная панель, духовой шкаф, посудомоечная машина, вытяжка)— стиральная и сушильная машины. Дом комфорт-класса 2019 года от ЛСР — качественное строительство, хорошая шумоизоляция, аккуратные общие зоны и благоприятное соседское окружение. Много хорошо оборудованных детских площадок в ЖК, детские сады, школы поблизости. В

шаговой доступности набережная Невы — пространство для прогулок и пробежек, а также развитая инфраструктура района: магазины, пекарни, сервисы повседневного спроса. Рядом ТЦ Лондон Молл, гипермаркеты и две зелёные зоны — парк Строителей и парк Есенина. Транспортная доступность — ещё одно преимущество: до центра города 1520 минут на автомобиле, удобные выезды, перспективное развитие за счёт строительства Большого Смоленского моста, который дополнительно повысит транспортную доступность района. Квартира подойдёт как для жизни, так и для инвестиций — район развивается, поэтому её стоимость со временем будет только расти. Сделка:— прямая продажа— один собственник (более 5 лет)— полная стоимость в договоре. АГЕНТАМ: есть агент, который сопроводит сделку и проконсультирует по продаже, поэтому просьба не беспокоить и свою помощь в продаже не предлагать. Приходите с клиентами :)







Move.ru - вся недвижимость России