

🕒 Создано: 16.09.2025 в 18:06

Обновлено: 21.01.2026 в 15:21

<https://spb.move.ru/objects/9284975759>

Ольга Турченик, Колвэй

79811489783

**Санкт-Петербург, Красносельское шоссе,
15**

5 990 000 ₽

Санкт-Петербург, Красносельское шоссе, 15

Округ

[СПБ, Пушкинский район](#)

Квартира

Количество комнат

1

Жилая площадь

22.8 м²

Площадь кухни

7.6 м²

Общая площадь

38.2 м²

Этаж

2/5

Детали объекта

Тип сделки

Продам

Раздел

[Квартиры](#)

Тип санузла

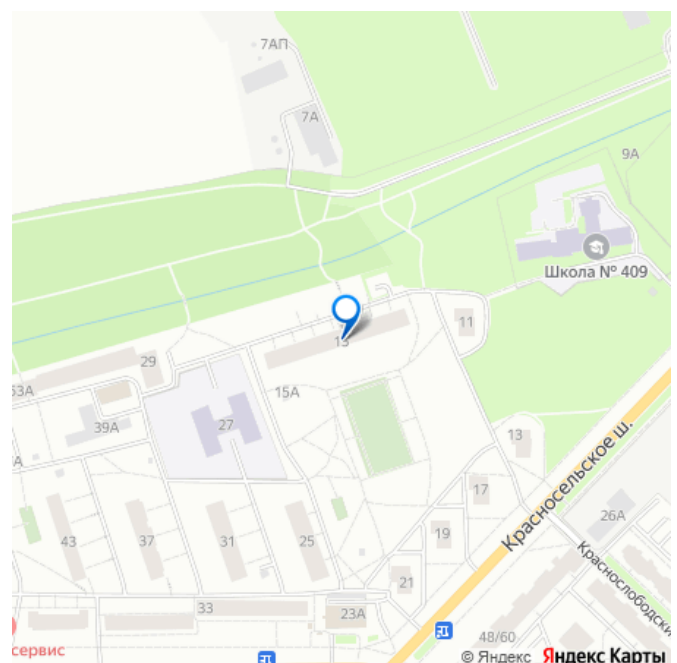
совмещенный

Вид из окна

во двор

Ремонт

для заметок



Покупка в ипотеку

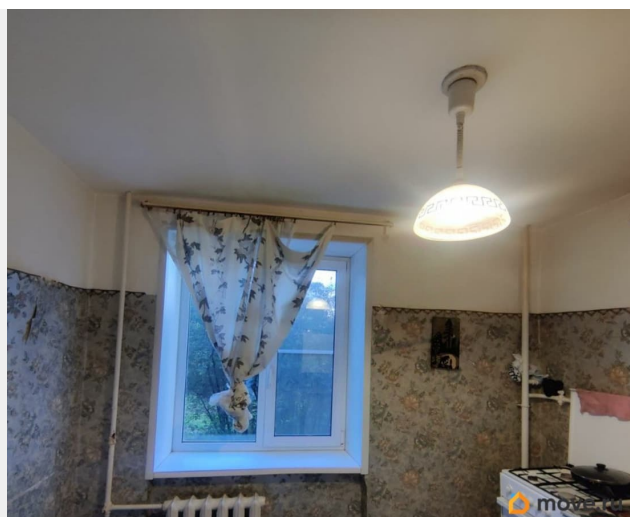
да

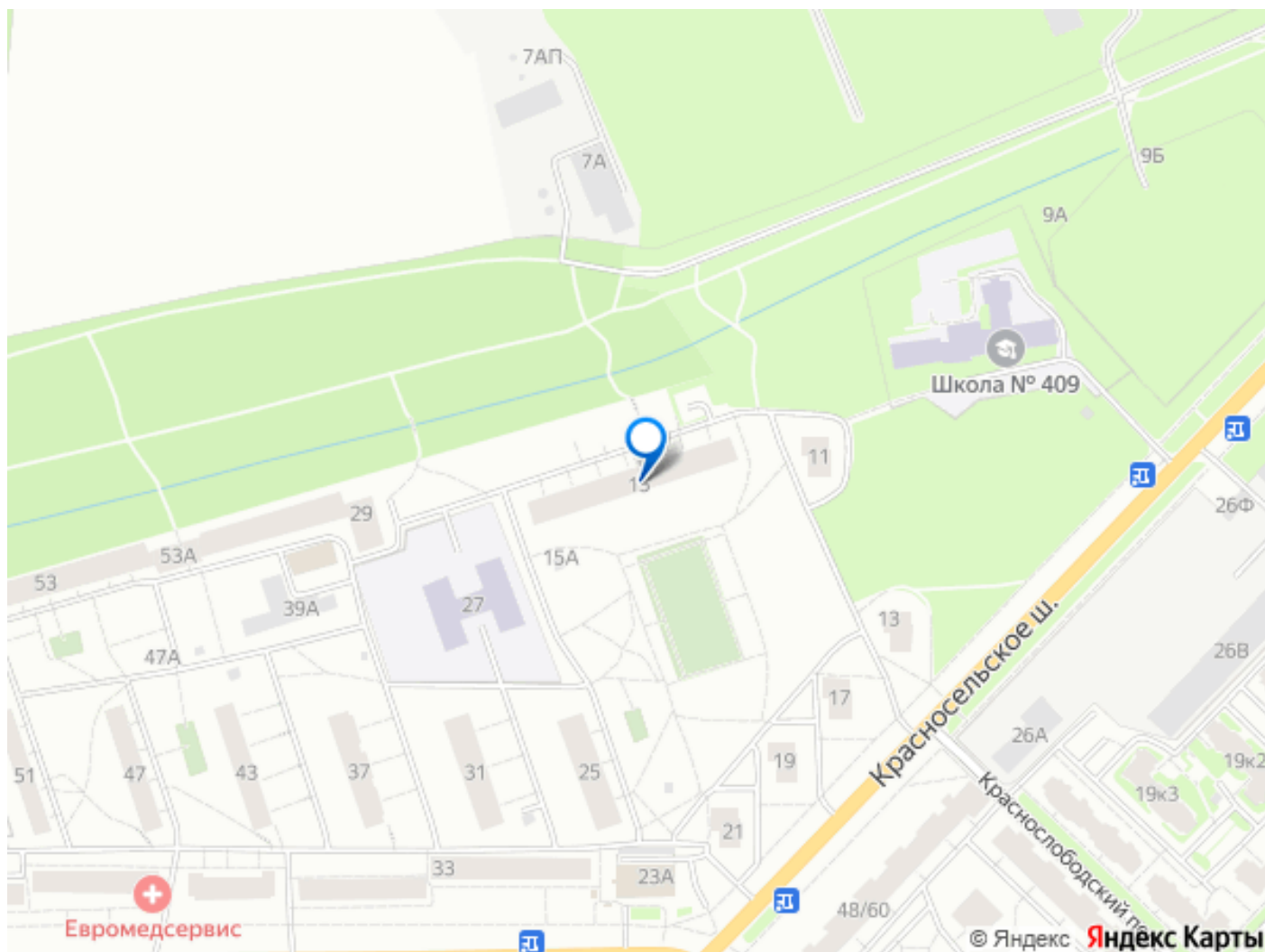
возможна ипотека, лифт, парковка

Описание

2-12, Продаётся уютная однокомнатная квартира общей площадью 38,2 м² в городе Пушкин, расположенная на втором этаже. Просторная жилая зона занимает 22,8 м², дополнительно выделяется функциональная светлая кухня размером 7,6 м². Санузел оборудован всеми необходимыми коммуникациями и является совмещённым. Особенностью жилья является наличие просторного и светлого эркера, обеспечивающего дополнительное пространство и прекрасный вид из окна. Просторная парковка около дома. Особое внимание заслуживает развитая инфраструктура района. Недалеко находятся благоустроенные парки: Буферный парк, Екатерининский парк, где можно насладиться природой, прогуляться среди живописных аллей или заняться спортом на свежем воздухе. Это идеальное место для тех, кто ценит спокойствие и комфорт загородной жизни, находясь всего лишь в нескольких минутах от оживленного мегаполиса. Во дворе дома школа и спортивная площадка. Транспортная доступность характеризуется близостью основных магистралей города, позволяющих быстро добраться до центра Петербурга. До ближайшей станции метро Купчино путь составляет примерно 15 минут езды автобусом, что значительно упрощает передвижение по городу и позволяет комфортно планировать повседневные

маршруты. Квартира находится в собственности единственного владельца, юридически чиста, свободна от любых обязательств и готова к быстрой сделке. Прямая продажа. Приглашаем вас ознакомиться с предложением, которое идеально подойдёт для комфортного проживания семьи или инвестиций в недвижимость пригородной части Санкт-Петербурга.





Move.ru - вся недвижимость России