

Создано: 19.03.2025 в 00:18

Обновлено: 25.12.2025 в 22:46

Собственник

79817444248

**Санкт-Петербург, проспект Обуховской
обороны, 36**

13 999 999 ₽

Санкт-Петербург, проспект Обуховской обороны, 36

Округ

[СПБ, Невский район](#)

Улица

[проспект Обуховской Обороны](#)

Квартира

Количество комнат

1

Высота потолков

2.75 м

Жилая площадь

14.9 м²

Площадь кухни

10.1 м²

Общая площадь

38.34 м²

Этаж

4/7

Детали объекта

Тип сделки

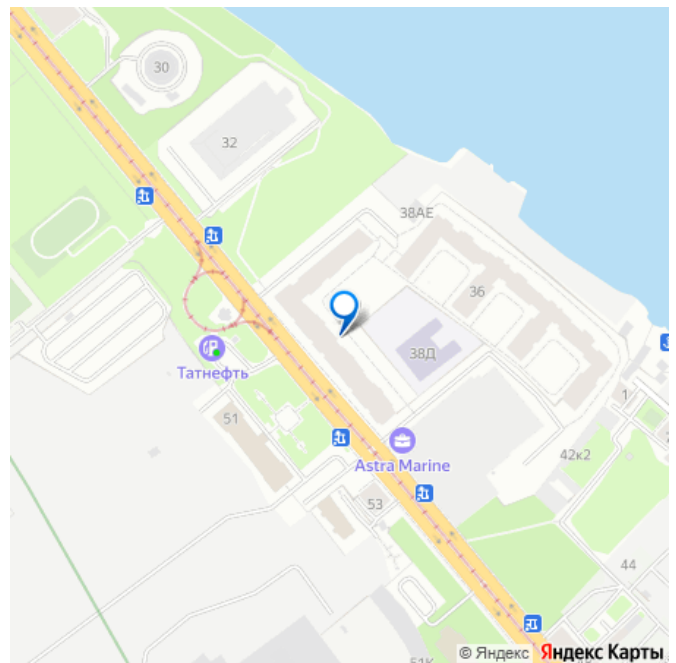
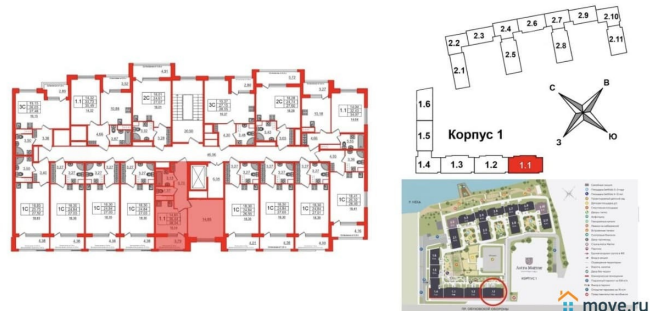
Продам

Раздел

[Квартиры](#)

Тип балкона

для заметок



лоджия

Тип санузла

два

Вид из окна

на улицу

Ремонт

с отделкой

Квартира в новостройке

да

Год сдачи

4 квартал 2024 г.

Покупка в ипотеку

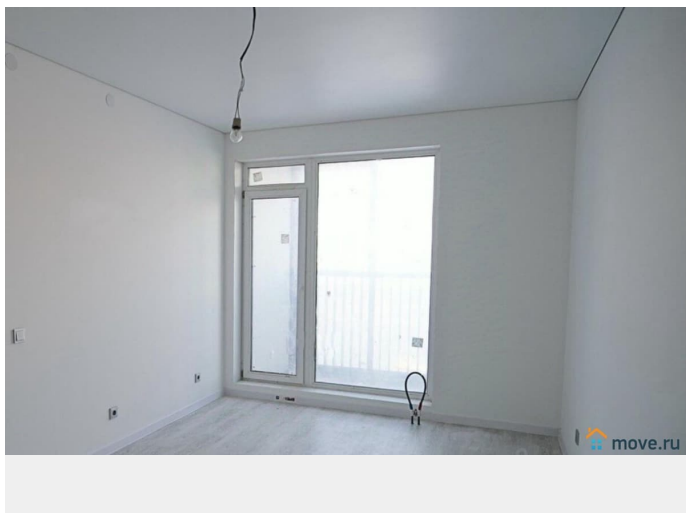
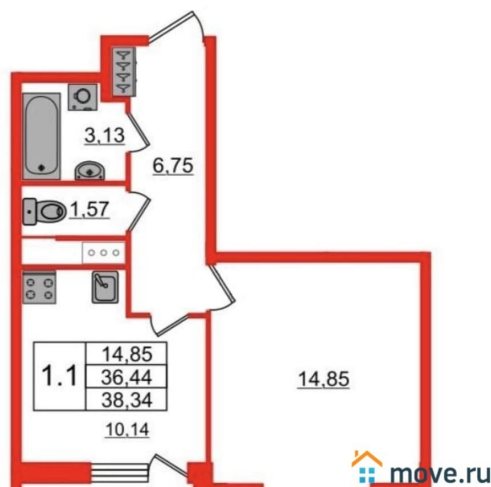
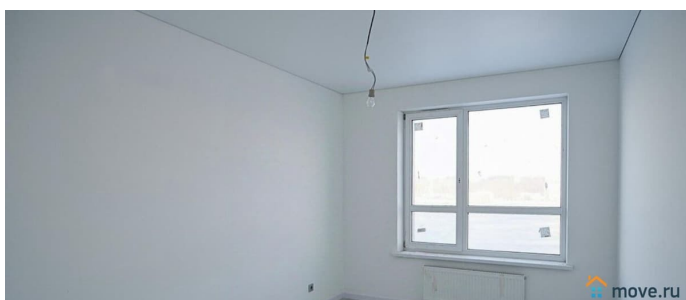
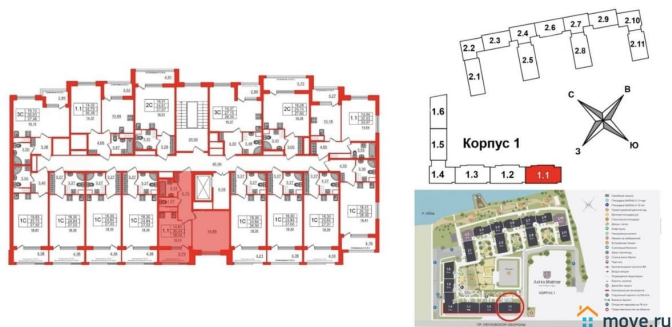
да

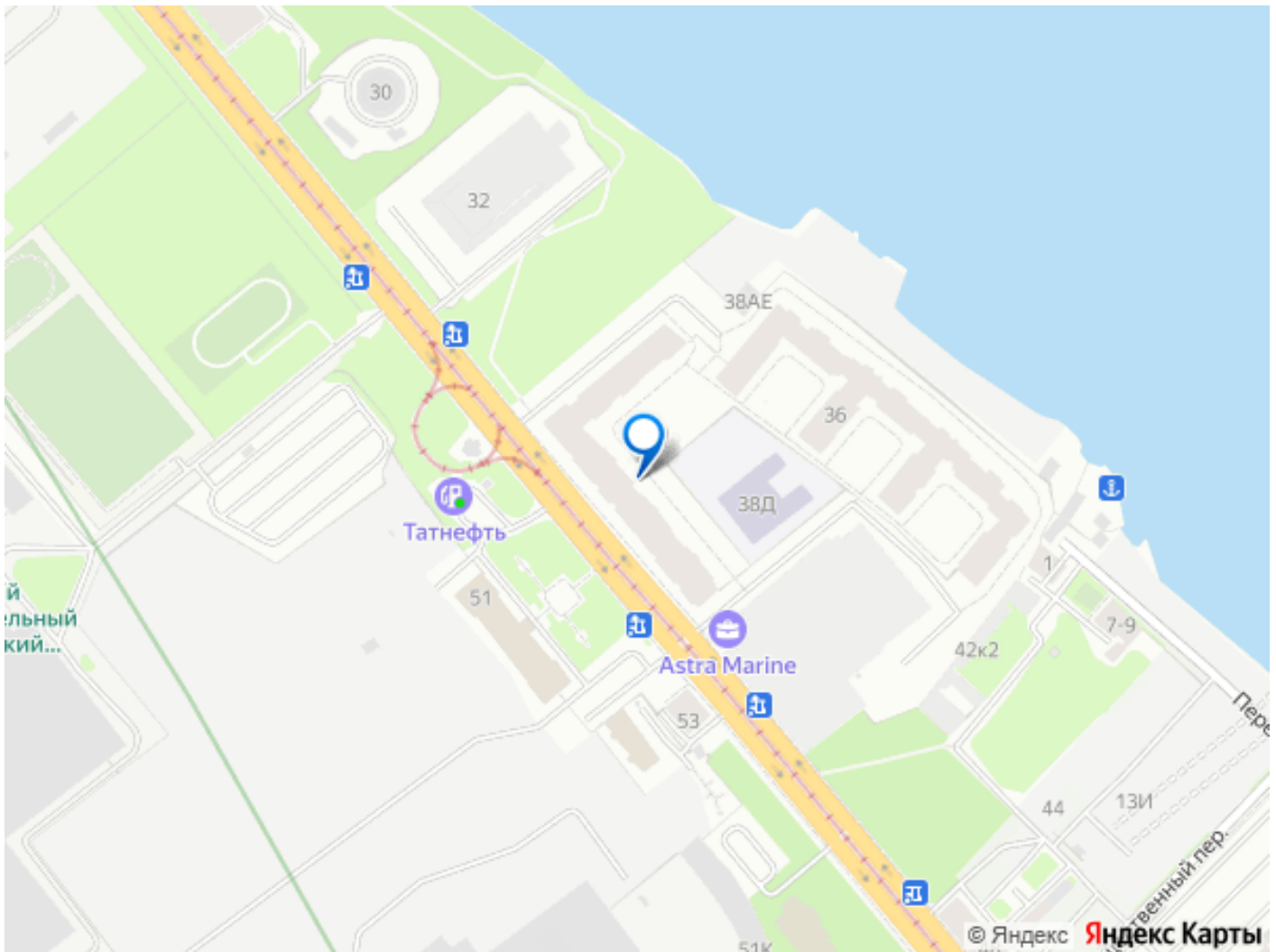
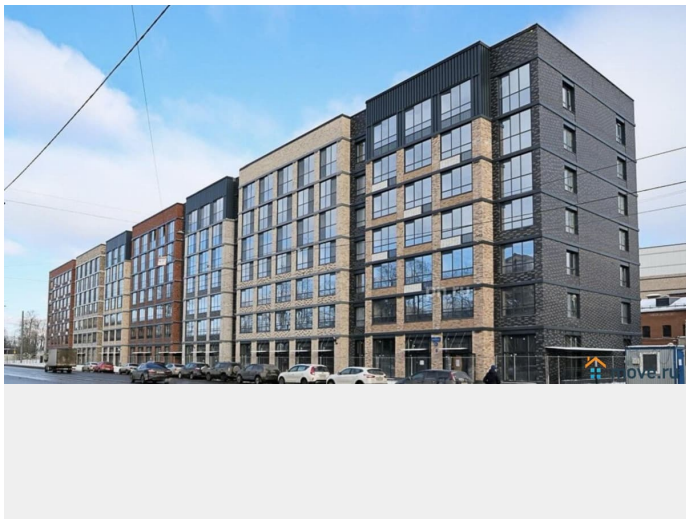
возможна ипотека, лифт, парковка

Описание

Цена снижена только до середины января. Я-собственник. Объект реализуется по договору уступки прав по ПДКП. Рассрочка до января 2027года , возможен переход на ипотеку любого банка, также можно выкупить за полную стоимость и сразу оформлять собственность. При оформлении платеж - 9 279 807?(ключи сразу). Остаток платится в январе 2027г. Дом сдан. Чистовая отделка(стены-обои с покраской, потолки натяжные, пол-линолеум/плитка, теплые полы в санузлах, конвекторы, КИВы). Раздельный санузел(редкая планировка в комплексе). Фотографии в объявлении сделаны на момент покупки квартиры, когда не была установлена еще чистовая сантехника и другие мелочи. Закрытый от машин двор, свой выход на набережную, во дворе сданный детский сад, в соседнем здании будет огромный гастрономический

комплекс , напротив будет построена спортивная зона Astra Marine. Перспективная локация активно застраиваемая объектами инфраструктуры. До Невского проспекта 3 км, до метро Елизаровская пешая доступность 15 минут. Рядом строится новый мост через Неву, удобный заезд на ШМСД.





Move.ru - вся недвижимость России