

🕒 Создано: 16.09.2025 в 18:40

Обновлено: 06.12.2025 в 17:52

**Санкт-Петербург, 26-я Васильевского  
острова линия, 7**

**18 200 000 ₽**

Санкт-Петербург, 26-я Васильевского острова линия, 7

Округ

[СПБ, Василеостровский район](#)

## Квартира

Количество комнат

1

Высота потолков

3 м

Жилая площадь

17.7 м<sup>2</sup>

Площадь кухни

12.5 м<sup>2</sup>

Общая площадь

38.3 м<sup>2</sup>

Этаж

10/10

## Детали объекта

Тип сделки

Продам

Раздел

[Квартиры](#)

Тип балкона

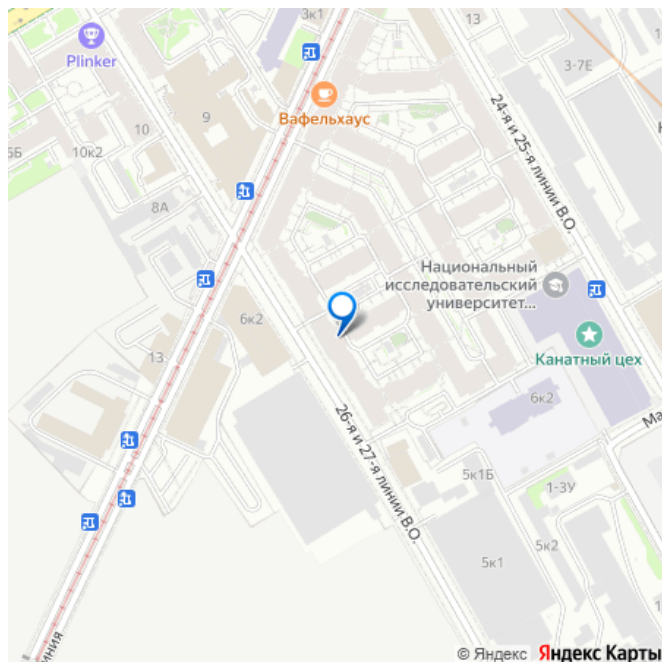
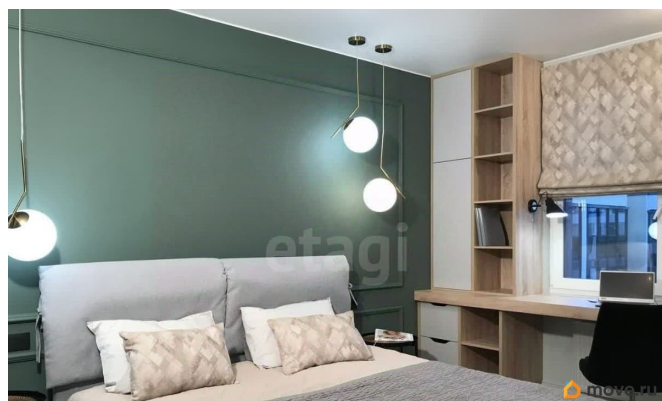
лоджия

Вид из окна

<https://spb.move.ru/objects/9284976755>

**Ирина Владимировна Марчук, Этажи**  
**Санкт-Петербург**  
**79111686330**

для заметок



во двор

Ремонт

дизайнерский

Квартира в новостройке

да

Год сдачи

4 квартал 2018 г.

Покупка в ипотеку

да

возможна ипотека, парковка

## Описание

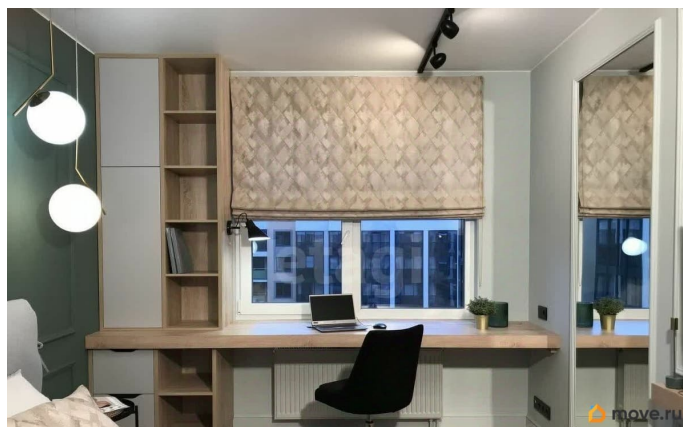
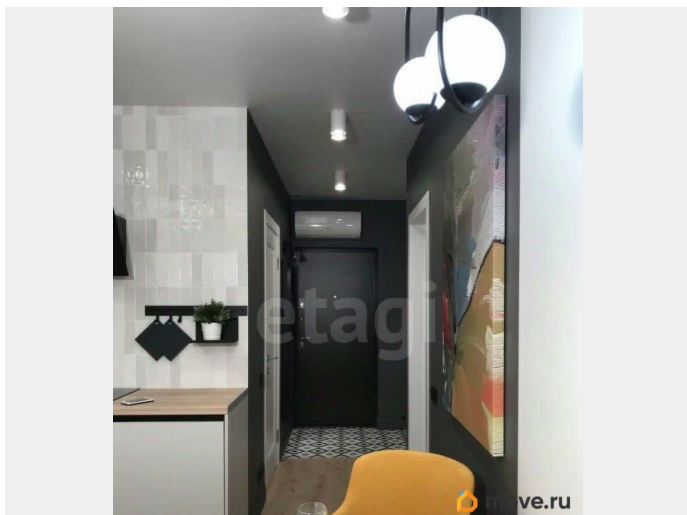
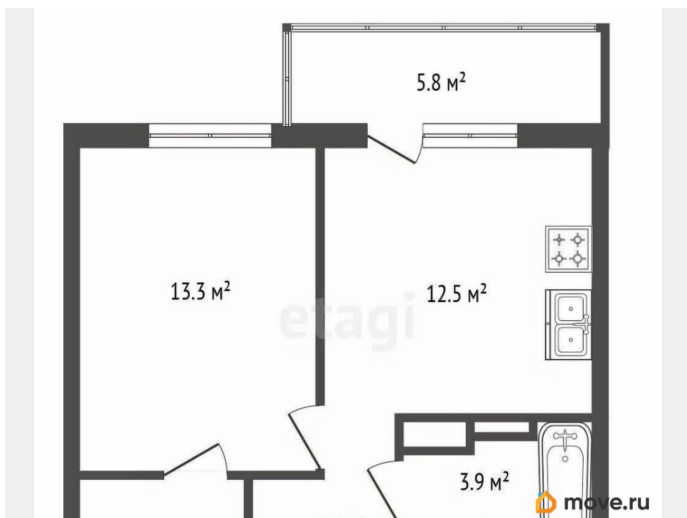
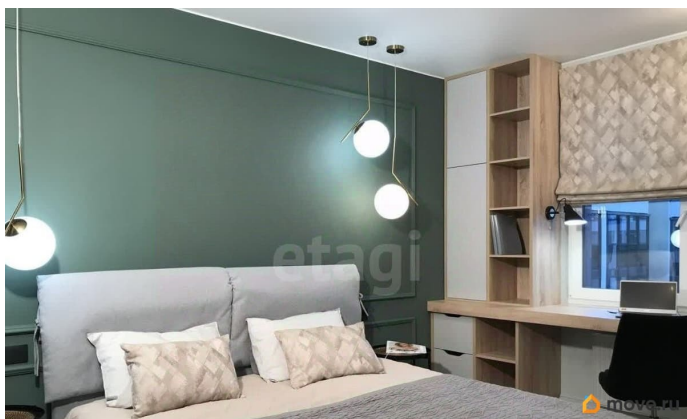
Продаётся великолепная однокомнатная квартира с дизайнерским ремонтом в престижном жилом комплексе «Палацио» от застройщика Setl City, расположенном в шаговой доступности от метро «Горный институт». Это предложение от собственника — идеальный вариант для тех, кто ценит комфорт и стиль. Объект отличается высокими потолками 3 метра и панорамным остеклением, обеспечивающим обилие естественного света. Окна выходят во двор, что гарантирует тишину и приватность. Квартира сдаётся с дизайнерским ремонтом от студии AZBUKADOM, выполненным с использованием качественных материалов и продуманной эргономикой пространства. Состояние объекта идеальное, полностью готово к проживанию без дополнительных вложений. Вся мебель, техника и даже детали интерьера (посуда и текстиль) остаются новому владельцу — переезд возможен с минимальными усилиями. Планировка включает функциональную кухню-гостиную со встроенной техникой: индукционной варочной панелью, духовым

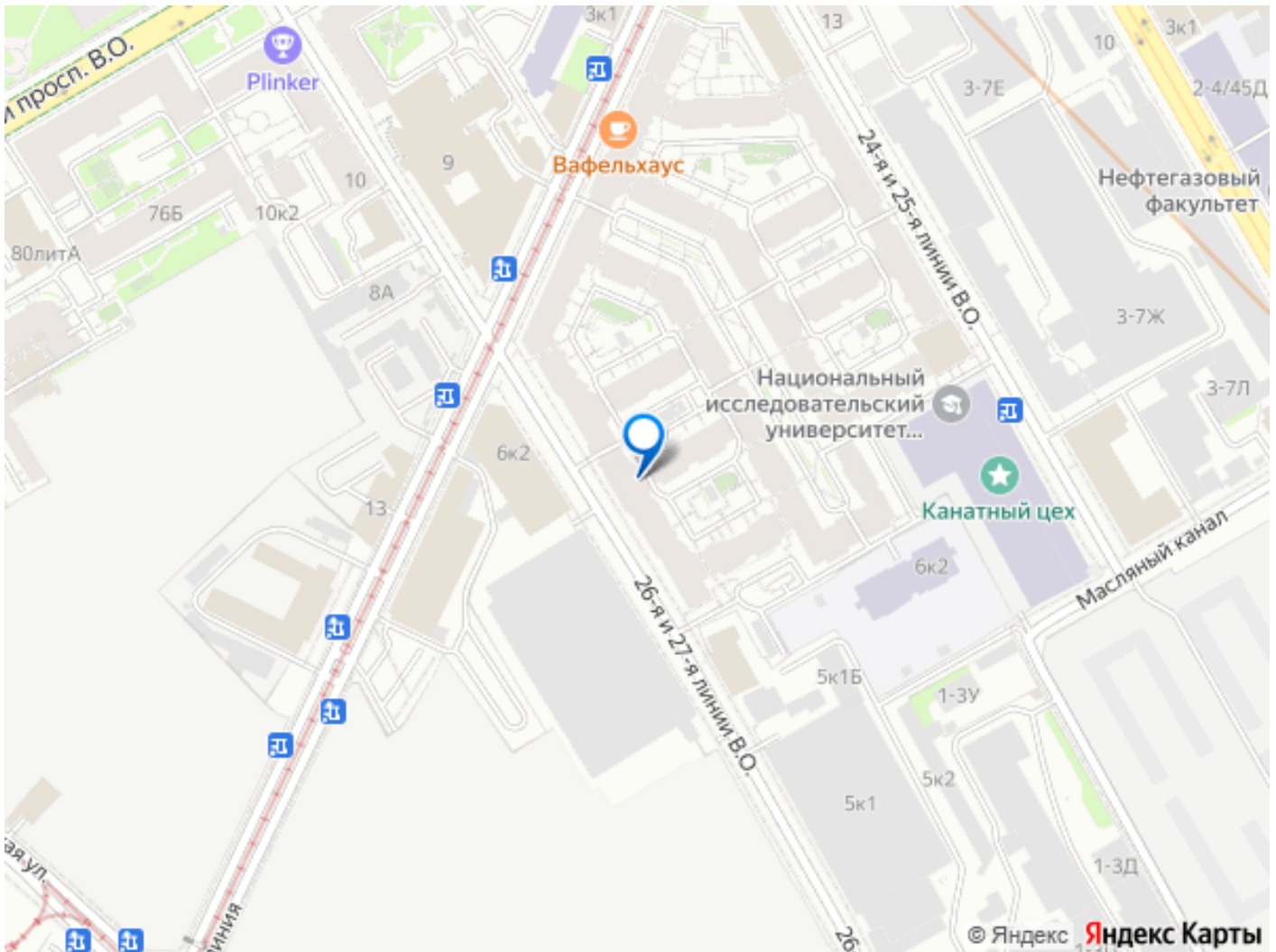
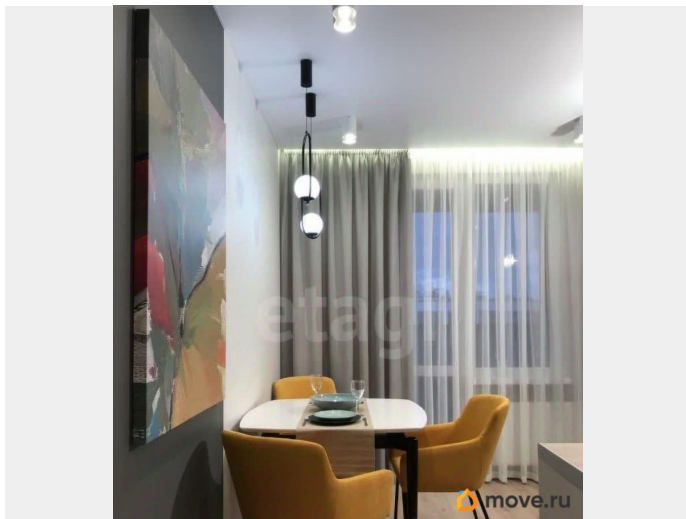
шкафом, посудомоечной и стиральной машинами, всё бренда Weissgauff.

Холодильник Samsung. Спальная зона оборудована кроватью с подъёмным механизмом и дополнительными системами хранения, установлен телевизор.

Увеличенное окно позволило организовать с использованием подоконника рабочую зону с прекрасным видом, так же предусмотрены полки для хранения. Отдельного внимания заслуживает просторная гардеробная, для удобства доступа имеется стремянка. В квартире установлен кондиционер для поддержания комфортного микроклимата, а также тёплые полы в ванной и прихожей, гигиенический душ и система защиты от протечек и бойлер для бесперебойного горячего водоснабжения. Продуманные решения для хранения включают шкафы в прихожей, кухонные модули с вместительными ящиками и удобные ниши в санузле для хранения хозяйственных принадлежностей. Жилой комплекс «Палацио» предлагает высокий уровень безопасности: закрытая территория с круглосуточной охраной и видеонаблюдением, подземный паркинг. Расположение обеспечивает отличную транспортную доступность — пешая доступность до станции метро «Горный институт» составляет 5 минут. В шаговой доступности находятся супермаркеты, кафе, аптеки, фитнес-центры и другие объекты инфраструктуры. Квартира находится в собственности более пяти лет, принадлежит одному владельцу. Возможны различные варианты расчёта, включая ипотечное кредитование. Организация сделки с юридическим сопровождением обеспечит безопасность и оперативность. По запросу доступен подробнейший видеообзор

квартиры. Код пользователя: 183619 Номер в базе: 9198470





Move.ru - вся недвижимость России