

Создано: 24.12.2025 в 17:21

Обновлено: 01.01.2026 в 17:26

**Санкт-Петербург, Товарищеский
проспект, 10К1**

9 800 000 ₽

Санкт-Петербург, Товарищеский проспект, 10К1

Округ

[СПб, Невский район](#)

Улица

[проспект Товарищеский](#)

Квартира

Количество комнат

1

Высота потолков

2.55 м

Жилая площадь

17.1 м²

Площадь кухни

11 м²

Общая площадь

38.3 м²

Этаж

4/9

Детали объекта

Тип сделки

Продам

Раздел

[Квартиры](#)

Тип балкона

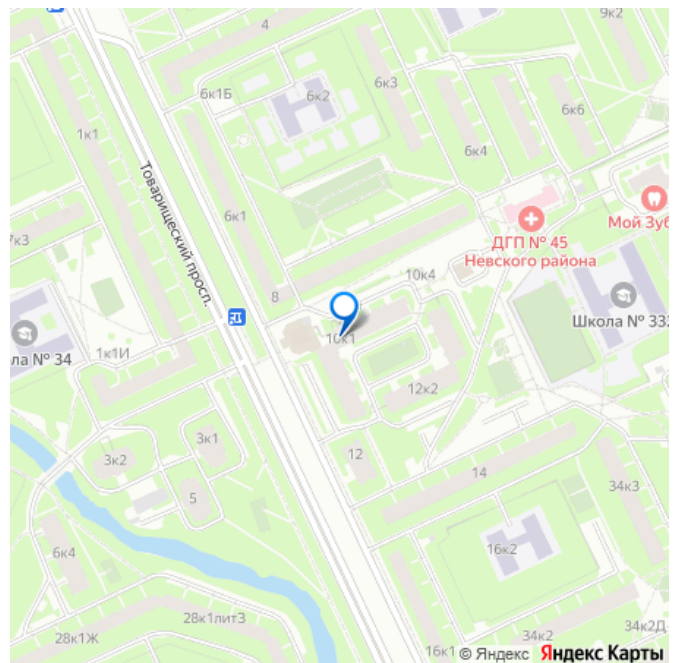
<https://spb.move.ru/objects/9287639756>

Анна Зубова, Петербургская

Недвижимость

79819183448

для заметок



лоджия

Тип санузла

совмещенный

Вид из окна

на улицу

Ремонт

евро

Покупка в ипотеку

да

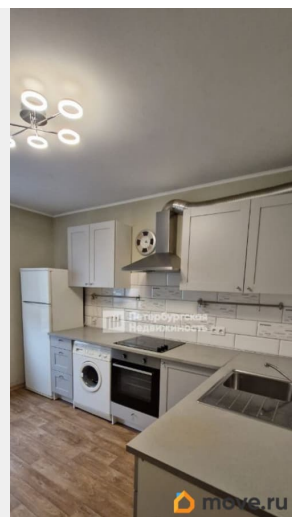
возможна ипотека, лифт

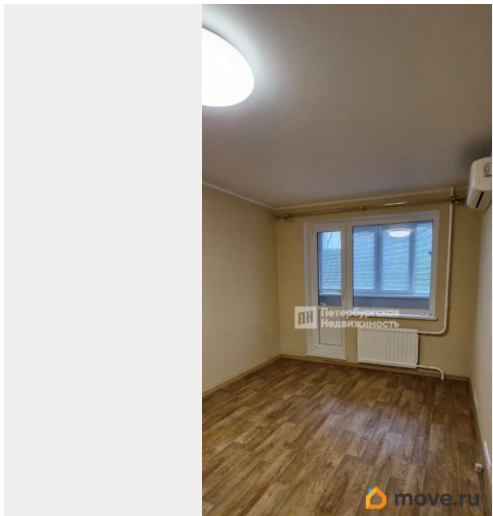
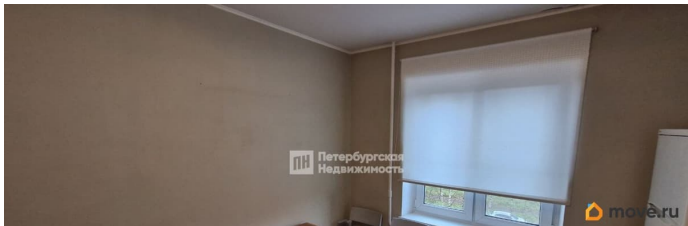
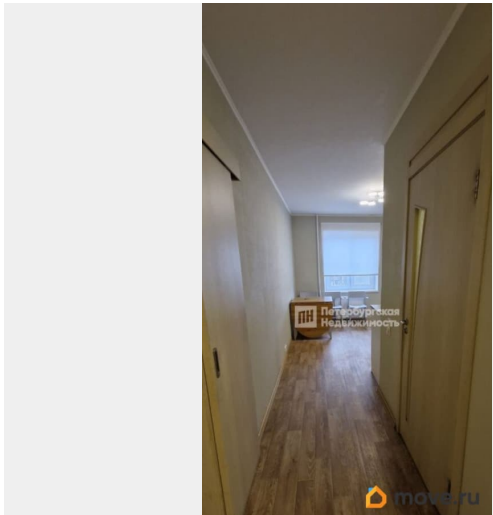
Описание

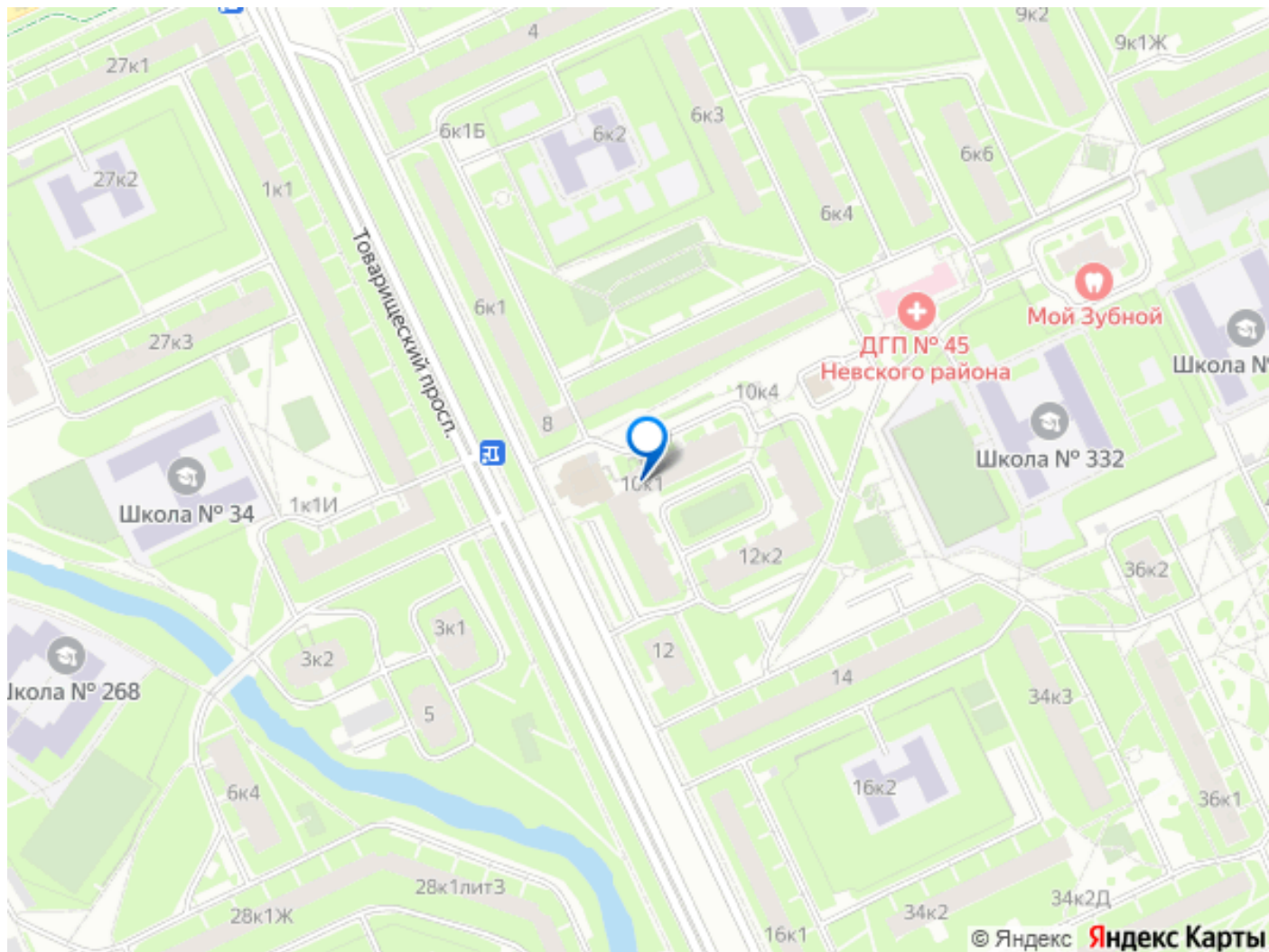
Номер объявления: 20879 - назовите его оператору. В Невском районе Санкт-Петербурга продается уютная однокомнатная квартира площадью 40.1 кв.м. Дом 2001 года постройки, с собственным ТСЖ. По периметру дома установлена система видеонаблюдения. Вход в парадную без ступенек. Квартира теплая, окна выходят в сторону улицы, дом стоит в отдалении от дороги, через карман и собственную парковку. Все помещения правильной формы, очень грамотная планировка: просторная кухня - 11 кв.м, полностью оборудованная всем необходимым; светлая комната - 17.1 кв.м., с выходом на просторную застекленную лоджию 3.6м²; современный , совмещенный санузел 3.3.м²; прихожая 7м² с возможностью сделать гардеробную. В квартире выполнен ремонт, остается вся мебель и бытовая техника. Собственность более 20 лет, с момента постройки дома. Полная стоимость в договоре купли-продажи, обременений нет, никто не прописан, прямая продажа. Инфраструктура развита хорошо. В

пешей доступности от дома расположены: школы, детские сады, поликлиники, продовольственные магазины, аптеки, пункты выдачи заказов, банки, парк Есенина, парк Строителей и Ледовый дворец. На придомовой территории располагается две охраняемые парковки, где можно арендовать место для вашего автомобиля. Во дворе располагается детская, спортивная площадка. Двор охраняемый, въезд через автоматические ворота, двор без машин.

ТРАНСПОРТНАЯ ДОСТУПНОСТЬ: Район с хорошо развитой дорожно-транспортной и социальной инфраструктурами. В пешей доступности 2 станции метро Улица Дыбенко (10 мин) и Проспект Большевиков (10 мин)! В 15 минутах езды заезд на КАД! Около дома расположена автобусная остановка, что позволяет добраться до разных частей города! Готовы к быстрому выходу на сделку; 1 взрослый собственник; Полная стоимость в договоре; Без обременений. Звоните! Организуем показ в удобное для Вас время!







Move.ru - вся недвижимость России