

🕒 Создано: 20.01.2026 в 19:23

Обновлено: 26.01.2026 в 17:33

<https://spb.move.ru/objects/9288154385>

Собственник

79893351840

**Санкт-Петербург, 26-я Васильевского
острова линия, 7**

15 950 000 ₽

Санкт-Петербург, 26-я Васильевского острова линия, 7

Округ

[СПБ, Василеостровский район](#)

Квартира

Количество комнат

1

Высота потолков

2.7 м

Площадь кухни

13.1 м²

Общая площадь

38.3 м²

Этаж

1/10

Детали объекта

Тип сделки

Продам

Раздел

[Квартиры](#)

Тип санузла

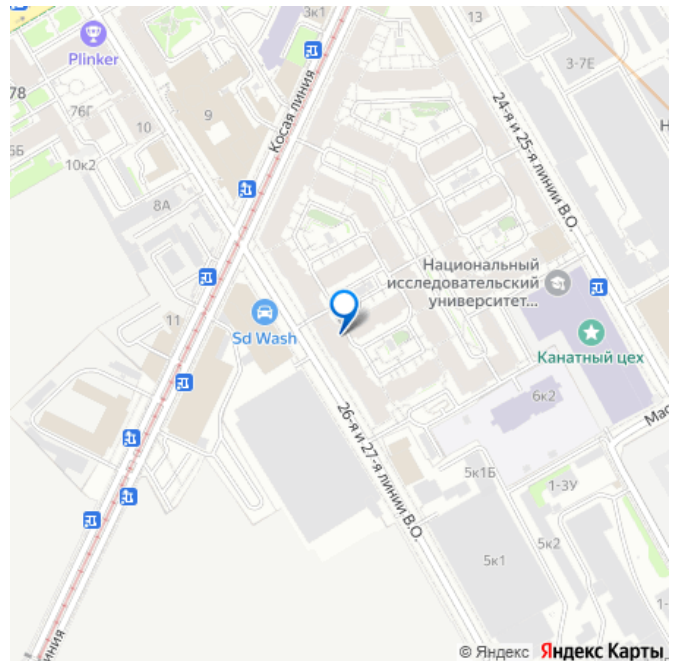
совмещенный

Вид из окна

во двор

Ремонт

для заметок



евро

Квартира в новостройке

да

Год сдачи

4 квартал 2018 г.

Покупка в ипотеку

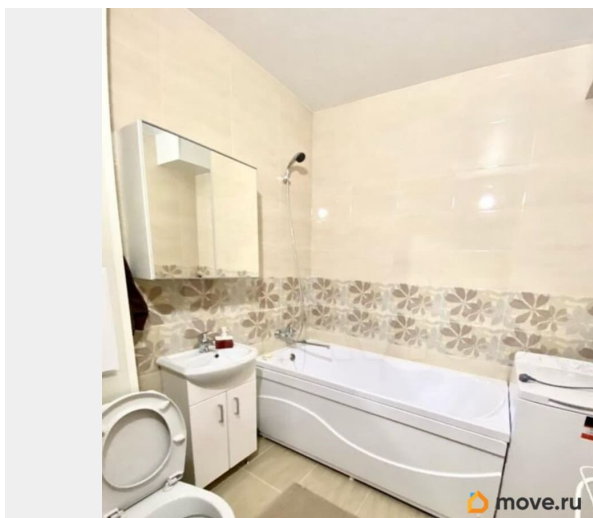
да

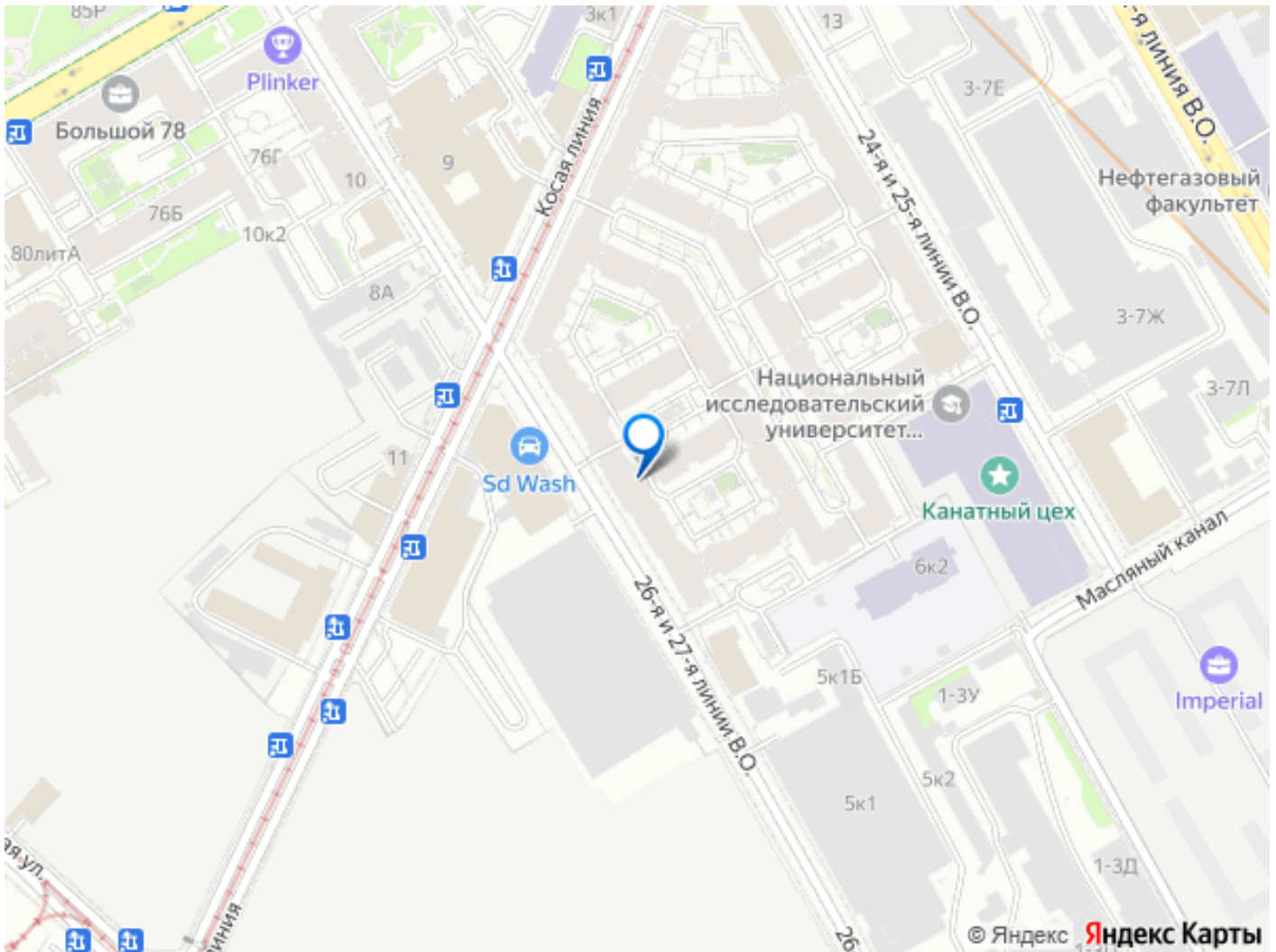
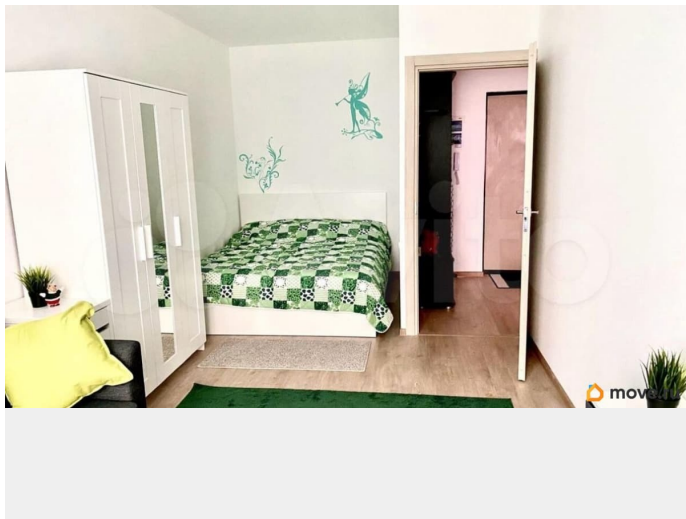
возможна ипотека, лифт, парковка

Описание

Агентов просьба не беспокоить! Продается светлая и уютная однокомнатная квартира в жилом квартале Палацио на Васильевском острове, в пешей доступности от метро Горный институт (5 минут)! Безопасность: Дом монолитный, построен в 2018 году. Закрытая территория, камеры видеонаблюдения по периметру, двор без машин Инфраструктура: Развитая, на первых этажах открыты салоны красоты, кафе, пекарни, аптеки и супермаркеты со входами со стороны улицы. Местоположение: Рядом с ЖК Палацио расположены такие высшие учебные заведения, как Санкт-Петербургский горный университет; СПбГУ; ИТМО; Академия художеств; Высшая школа экономики; Морской университет им. адм. Макарова. Характеристики: Просторная кухня, оборудована всей необходимой техникой и мебелью. В комнате установлен диван, большая кровать и вместительные шкафы. Санузел совмещенный, с ванной! Из окон открывается вид во двор-патио с декоративными вазонами. Условия: Один взрослый собственник, более 5 лет владения (покупка у застройщика Setl City без ипотеки и без мат.капитала), без обременений и зарегистрированных лиц. Договор с

указанием полной суммы!





Move.ru - вся недвижимость России