

Создано: 13.11.2025 в 20:17

Обновлено: 30.01.2026 в 11:25

Санкт-Петербург, Октябрьская
набережная, Корпус 1.1

12 500 131 ₽

Санкт-Петербург, Октябрьская набережная, Корпус 1.1

Округ

[СПб, Невский район](#)

Квартира

Количество комнат

1

Высота потолков

2.77 м

Жилая площадь

10.6 м²

Площадь кухни

19 м²

Общая площадь

38.41 м²

Этаж

1/17

Детали объекта

Тип сделки

Продам

Раздел

[Квартиры](#)

Ремонт

с отделкой

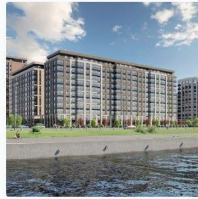
Квартира в новостройке

<https://spb.move.ru/objects/9286635728>

Петербургская Недвижимость,
Петербургская Недвижимость
79675650457

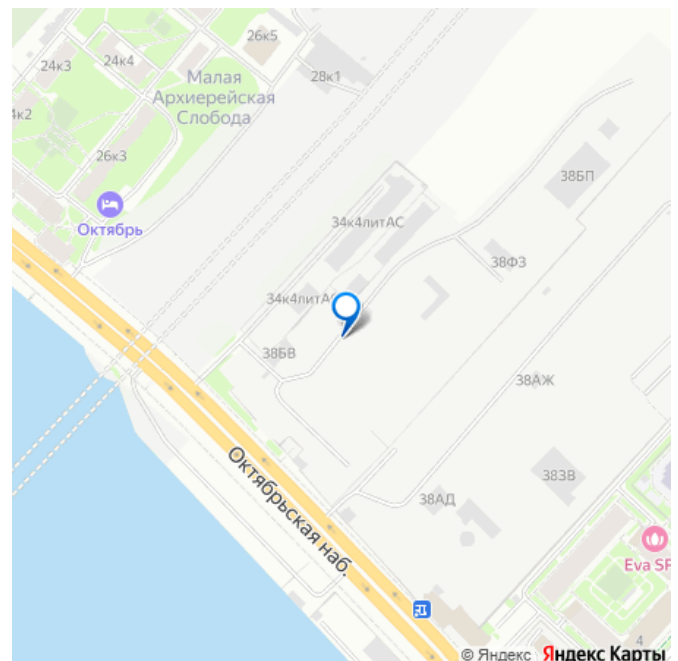
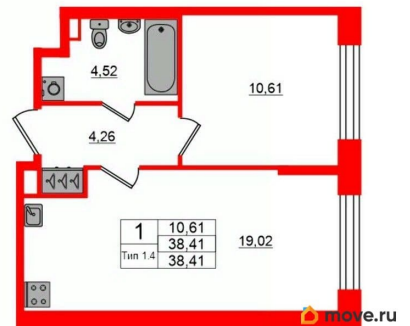
для заметок

Петербургская Недвижимость



2е-комнатная, 38.41м²

Кол-во комнат	1
Этаж	1 из 17
Общая площадь	38.41м ²
Жилая площадь	10.61м ²



да

Год сдачи

1 квартал 2028 г.

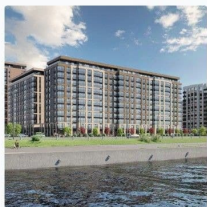
Покупка в ипотеку

да

возможна ипотека, лифт

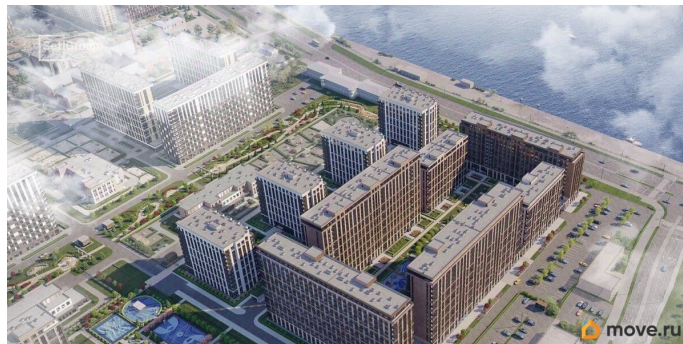
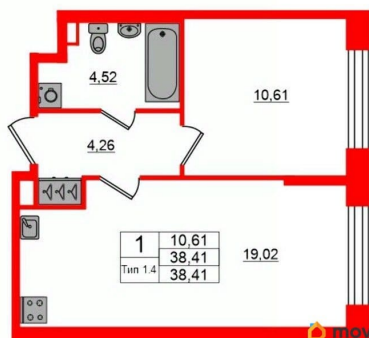
Описание

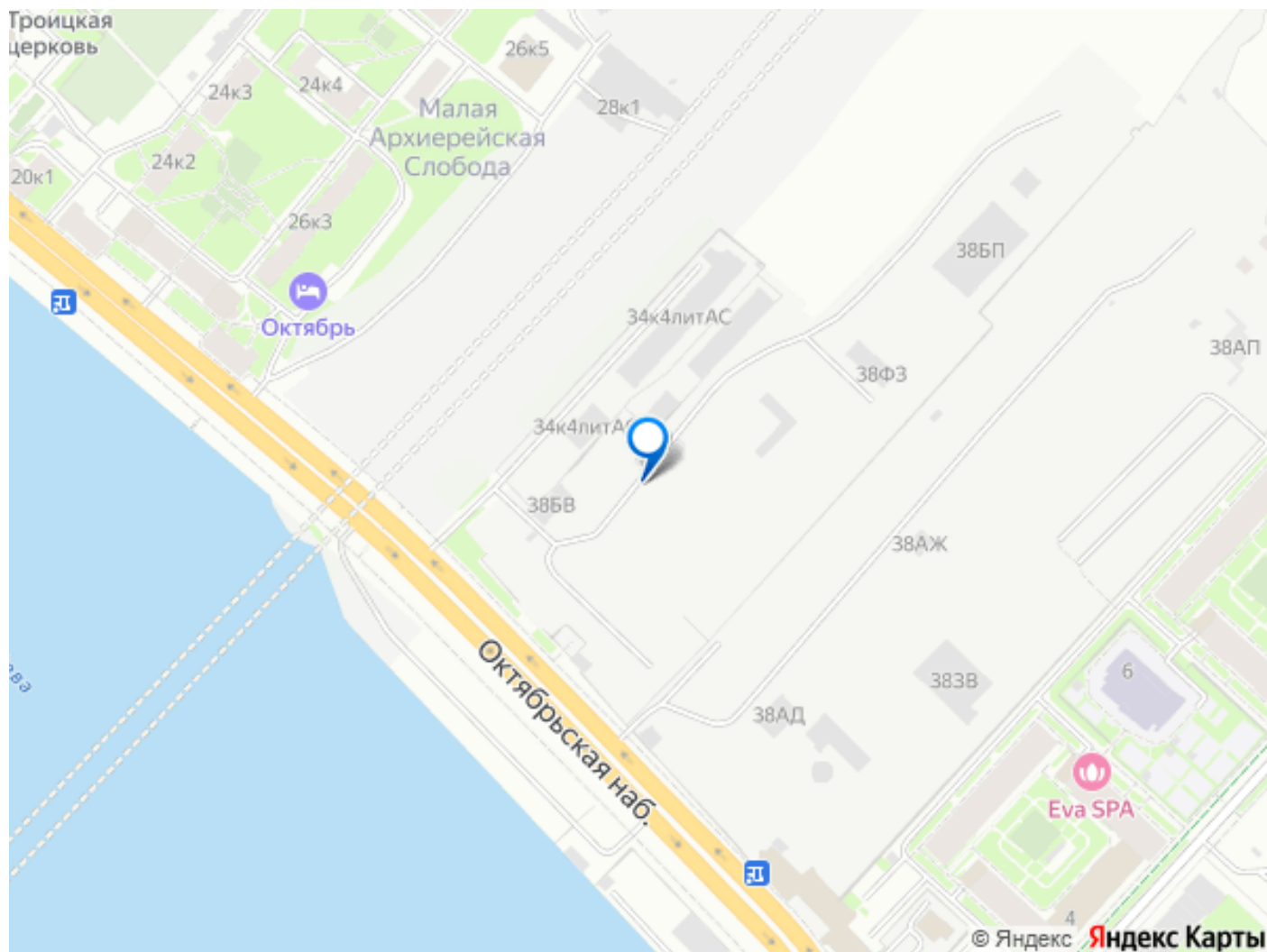
Продается просторная 1-комнатная квартира от застройщика в жилом комплексе «Setl Ривьера» в активно развивающемся Невском районе. До метро можно добраться на транспорте всего за 10 минут. Удобная, классическая, функциональная европланировка, большая кухня-гостиная 19.02 м?, просторная прихожая 4.26 м?. Общая площадь квартиры - 38.41 м?, жилая 10.61 м?, высота потолка 3 м. Квартира продается с отделкой «NORD LINE WHITE BK NEW». Что особенного в ЖК «Setl Ривьера»? • Первая береговая линия Невы. 5 км до центра Петербурга • «Активити парк» - пространство для занятий спортом и отдыха. «Ривьера парк» с променадом и панорамной ротондой • Масштабные дворы 10 000 кв.м. с авторским ландшафтным дизайном • Двухуровневые единые входные группы • Видовые квартиры с террасами, каминами и саунами



2е-комнатная, 38.41м²

Кол-во комнат	1
Этаж	1 из 17
Общая площадь	38.41м²
Жилая площадь	10.61м²





Move.ru - вся недвижимость России