

Создано: 12.09.2025 в 18:45

Обновлено: 20.01.2026 в 19:30

<https://spb.move.ru/objects/9284913675>

**Оксана Воронцова, ДомИн**

**79119327952**

**Санкт-Петербург, Краснопутиловская  
улица, 28/20**

**9 900 000 ₽**

Санкт-Петербург, Краснопутиловская улица, 28/20

Округ

[СПБ, Кировский район](#)

Улица

[улица Краснопутиловская](#)

**Квартира**

Количество комнат

1

Высота потолков

3 м

Жилая площадь

19 м<sup>2</sup>

Площадь кухни

9 м<sup>2</sup>

Общая площадь

38.4 м<sup>2</sup>

Этаж

2/5

**Детали объекта**

Тип сделки

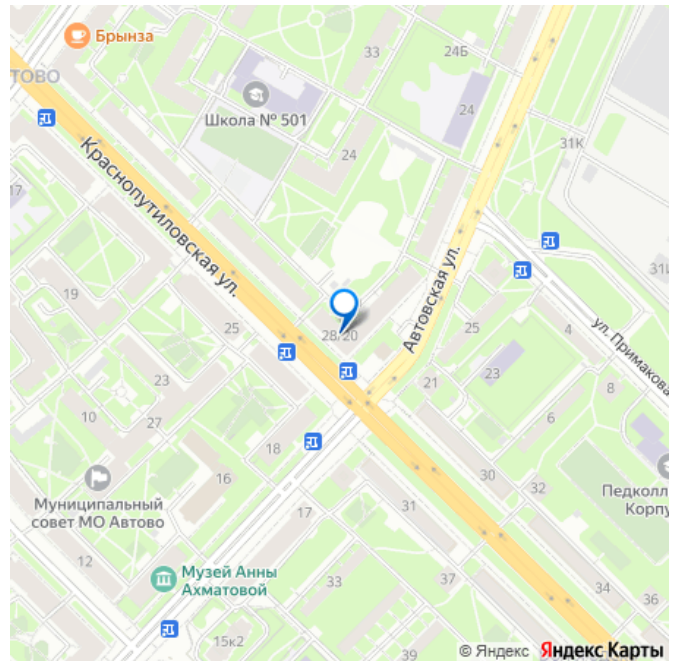
Продам

Раздел

[Квартиры](#)

Тип санузла

для заметок



раздельный

Вид из окна

на улицу

Ремонт

евро

Покупка в ипотеку

да

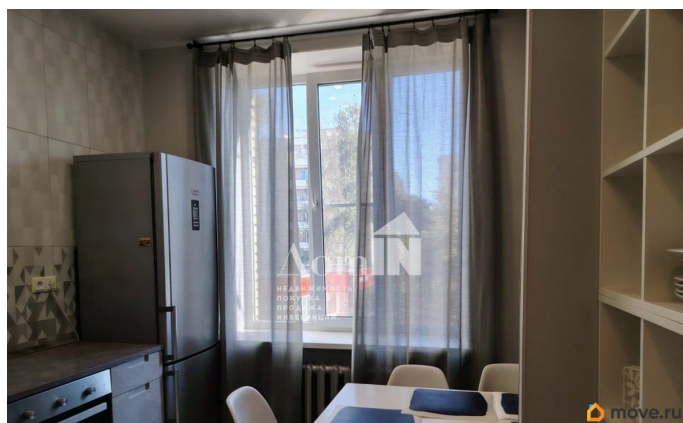
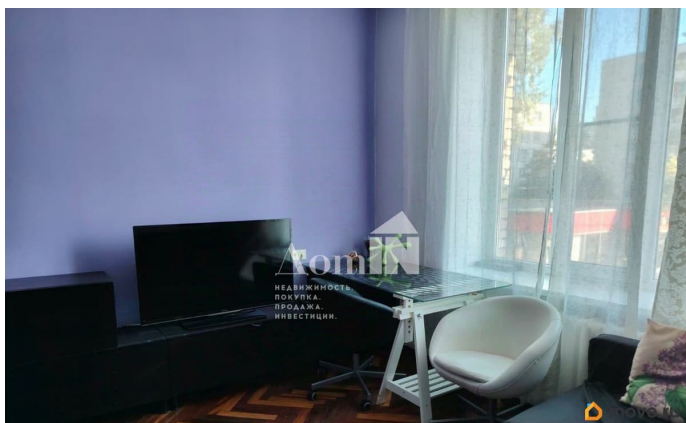
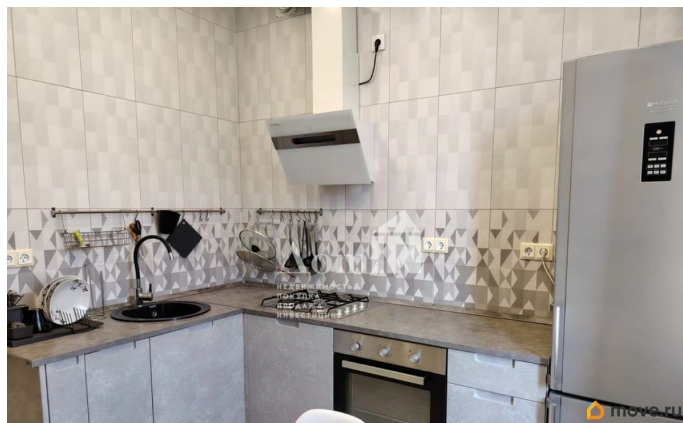
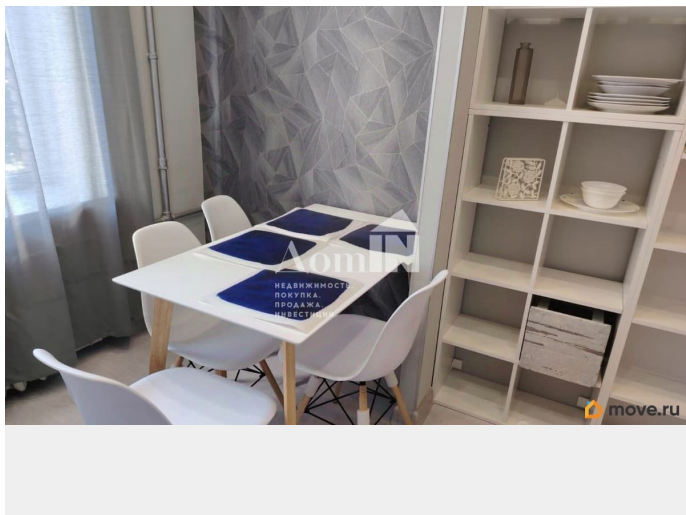
возможна ипотека

## Описание

Арт. 116652626 В продаже уютная, атмосферная квартира с новым ремонтом. Комната разделена на две зоны - получилась полноценная 2-х комнатная общей площадью 38.4кв.м в многоквартирном кирпичном жилом доме серии 1-505 построенном в 1959 г., класс энергетической эффективности В+(высокий), дом находится в управлении УК ЖКС 2 Кировского района. Дом в отличном состоянии, систематически производятся профилактические работы по обслуживанию систем тепло и водоснабжению. Квартира располагается на 2 этаже 5 этажного дома. В доме предусмотрены нежилые помещения общего пользования площадью 252.4кв.м. Фундамент плитный сплошной, перекрытия из сборных и монолитных сплошных плит. В доме 5 подъездов все оборудованы домофонами. Прихожая - 7кв.м Кухня- 9кв.м. Спальня-9кв.м. Гостиная 10кв.м Перед квартирой оборудован тамбур с дополнительной дверью, который объединяет 3 квартиры с приятными и спокойными соседям, в тамбуре предусмотрены места для хранения вещей. В доме систематически проводится косметический ремонт, очень чистая парадная с широкой лестницей с выходом во

внутренний озелененный двор. На отрезке между Автовской и Южным шоссе тротуары улицы сделаны шире и обильно озеленены, в разрывы фронтальной застройки встроены шестиэтажные точки серии «Г» для появления вертикальных акцентов. Первые этажи зданий, оформленные наклонными витринами, были отведены под магазины и обслуживающие учреждения. В квартире недавно выполнен евро ремонт, использованы качественные материалы, установлены трехстворчатые евро окна, все инженерные коммуникации заменены на высококачественные. Установлена газовая плита, духовой шкаф, стиральная машина. В ванной установлен газовый водонагреватель BOSCH, что избавит вас от проблем с летним профилактическим отключением горячей воды. Квартира полностью меблирована, оборудована импортной техникой и полностью готова к проживанию. Двор изобилует зелеными насаждениями, деревья, кустарники и цветы радуют глаз и помогут окунуться в атмосферу аромата и релакса. Во дворе дома расположена школа, оборудована детская площадка. В шаговой доступности есть другие школы и детские сады. Рядом расположены сетевые аптеки и магазины. В пешей доступности находятся: 41 магазин 5 школ 13 детских садов Остановка общественного транспорта расположена в 50 м., от дома - автобусные маршруты, такие как 3, 11, 39, 62, 64, 66, 72, 90, 111, 244, 256, 299 и пригородный автобус 844 Прогулочным шагом за 13 минут вы доберетесь до станции метро Автово, за 19 минут до станции метро Кировский завод, в течении 5 минут на транспорте вы доберетесь до станции метро Ленинский проспект. По Краснопутиловской улице проходят следующие маршруты наземного общественного транспорта:

Троллейбус: 17. Курсирует на участке от площади Конституции до Варшавской улицы. Существует также неиспользуемая линия на участке от Комсомольской площади до Автоводской улицы и тупиковая линия от площади Конституции до Кубинской улицы. Участок между ними демонтирован в начале 2000-х годов. Пряма



Краснопутиловская улица, 28/20



**domIN**  
estate  
НЕДВИЖИМОСТЬ.  
ПОКУПКА.  
ПРОДАЖА.  
ИНВЕСТИЦИИ.

Комнат  
1

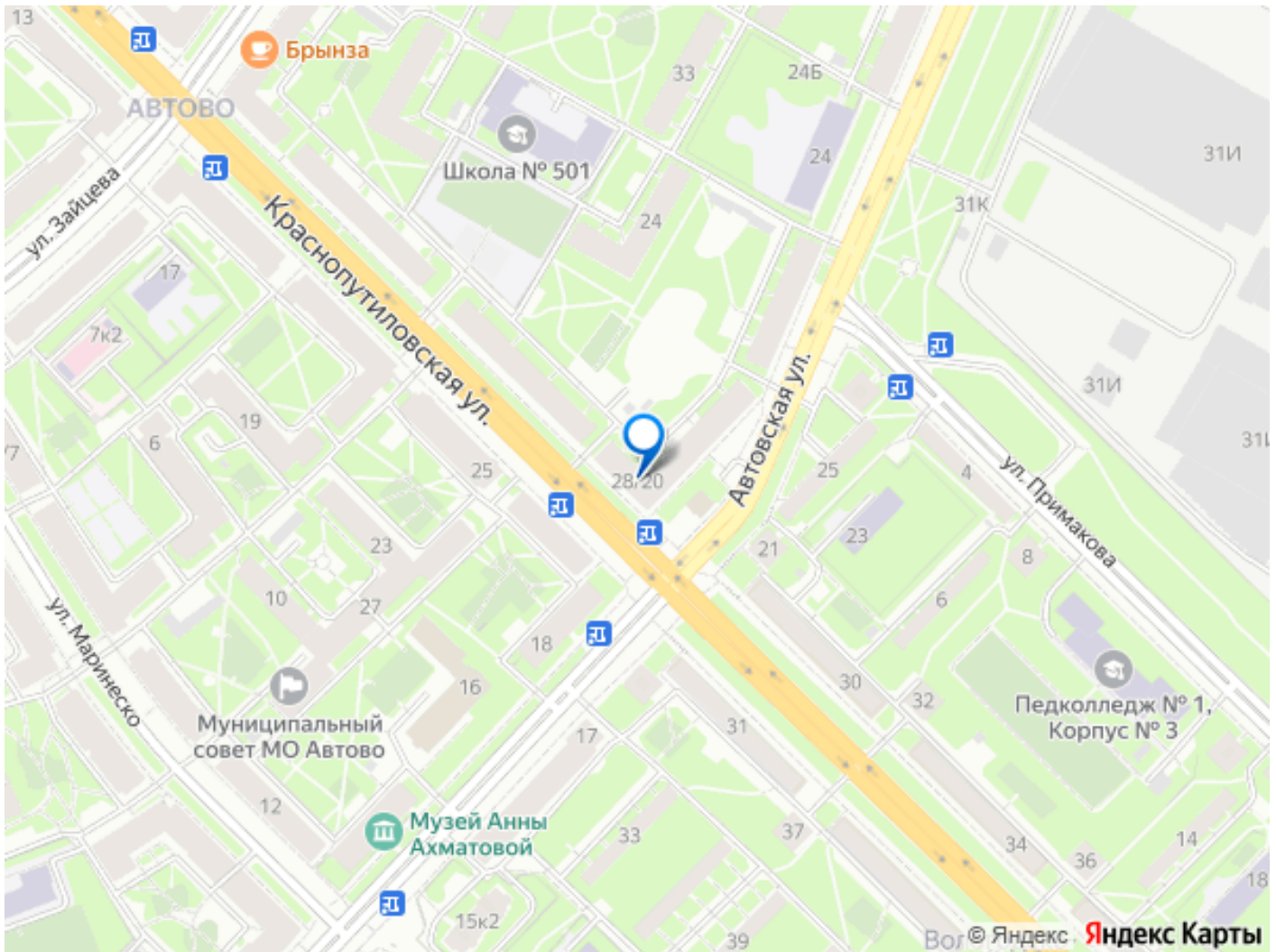
Этаж  
2/5

Жилая площадь  
19,5 м<sup>2</sup>

Общая площадь  
38,4 м<sup>2</sup>







Move.ru - вся недвижимость России