

Создано: 15.11.2025 в 13:55

Обновлено: 14.12.2025 в 18:41

<https://spb.move.ru/objects/9286590765>

Наталья Матвеевцева, Sever Group

79111470058

**Санкт-Петербург, проспект Ударников,
38к2Б**

6 900 000 ₽

Санкт-Петербург, проспект Ударников, 38к2Б

Округ

[СПБ, Красногвардейский район](#)

Улица

[проспект Ударников](#)

Квартира

Количество комнат

1

Высота потолков

2.5 м

Жилая площадь

19.9 м²

Площадь кухни

10.1 м²

Общая площадь

38.4 м²

Этаж

2/15

Детали объекта

Тип сделки

Продам

Раздел

[Квартиры](#)

Тип санузла

для заметок



раздельный

Вид из окна

во двор

Ремонт

косметический

Покупка в ипотеку

да

возможна ипотека, лифт, парковка

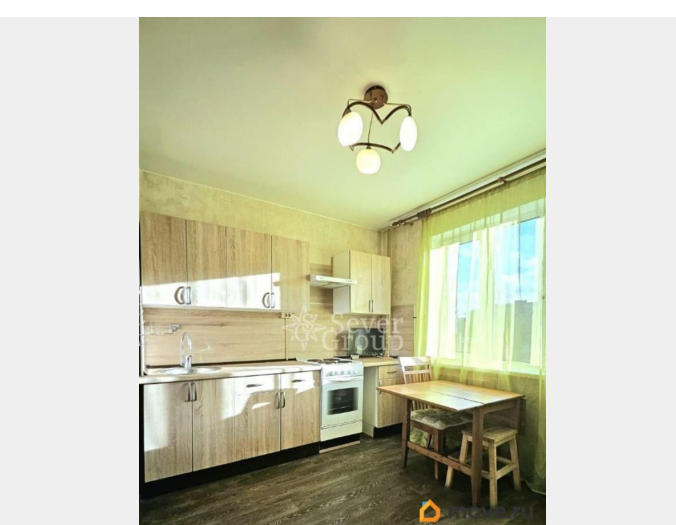
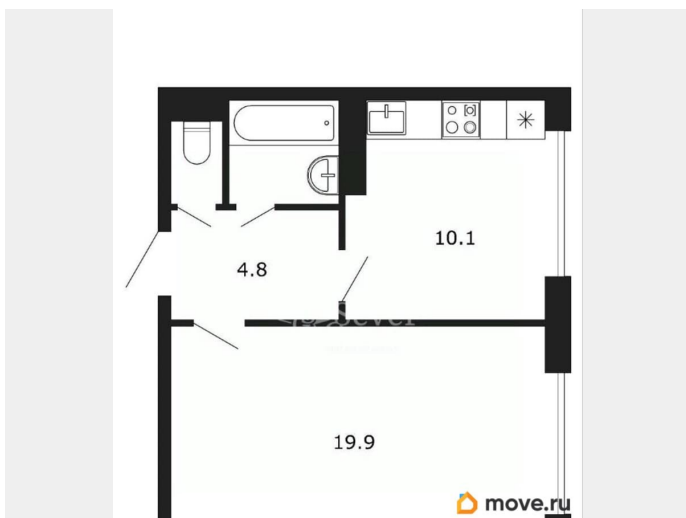
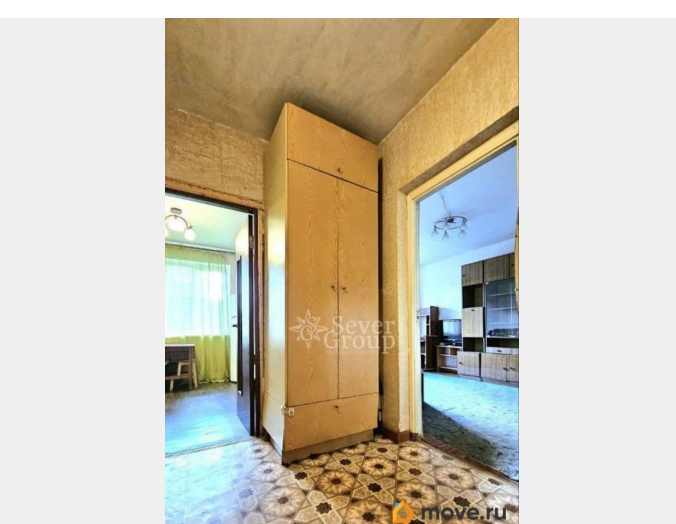
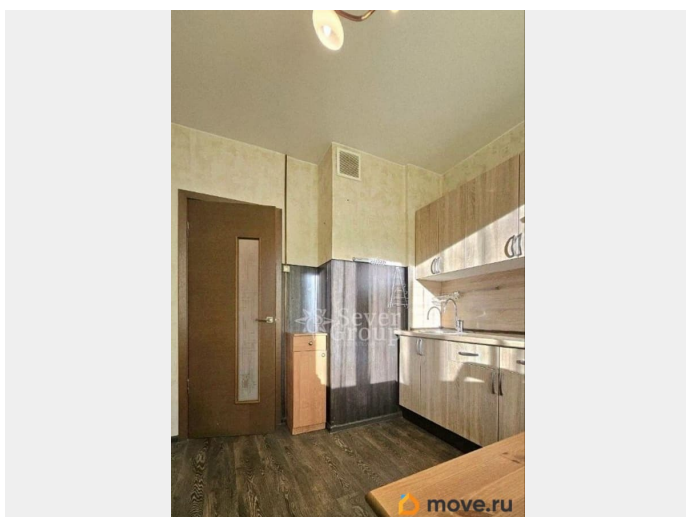
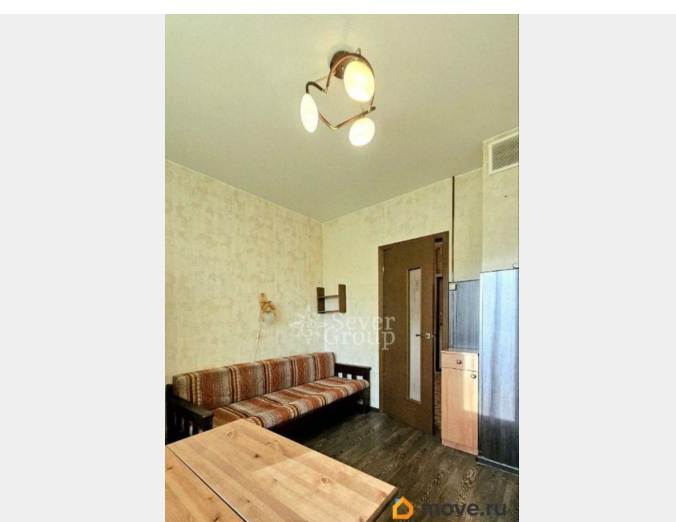
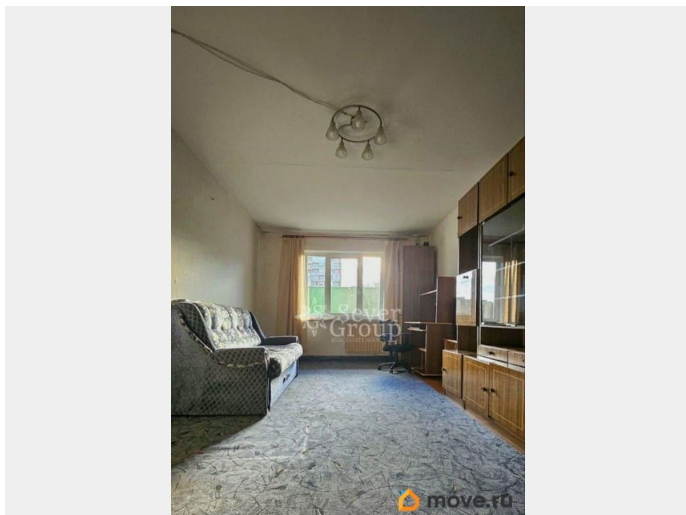
Описание

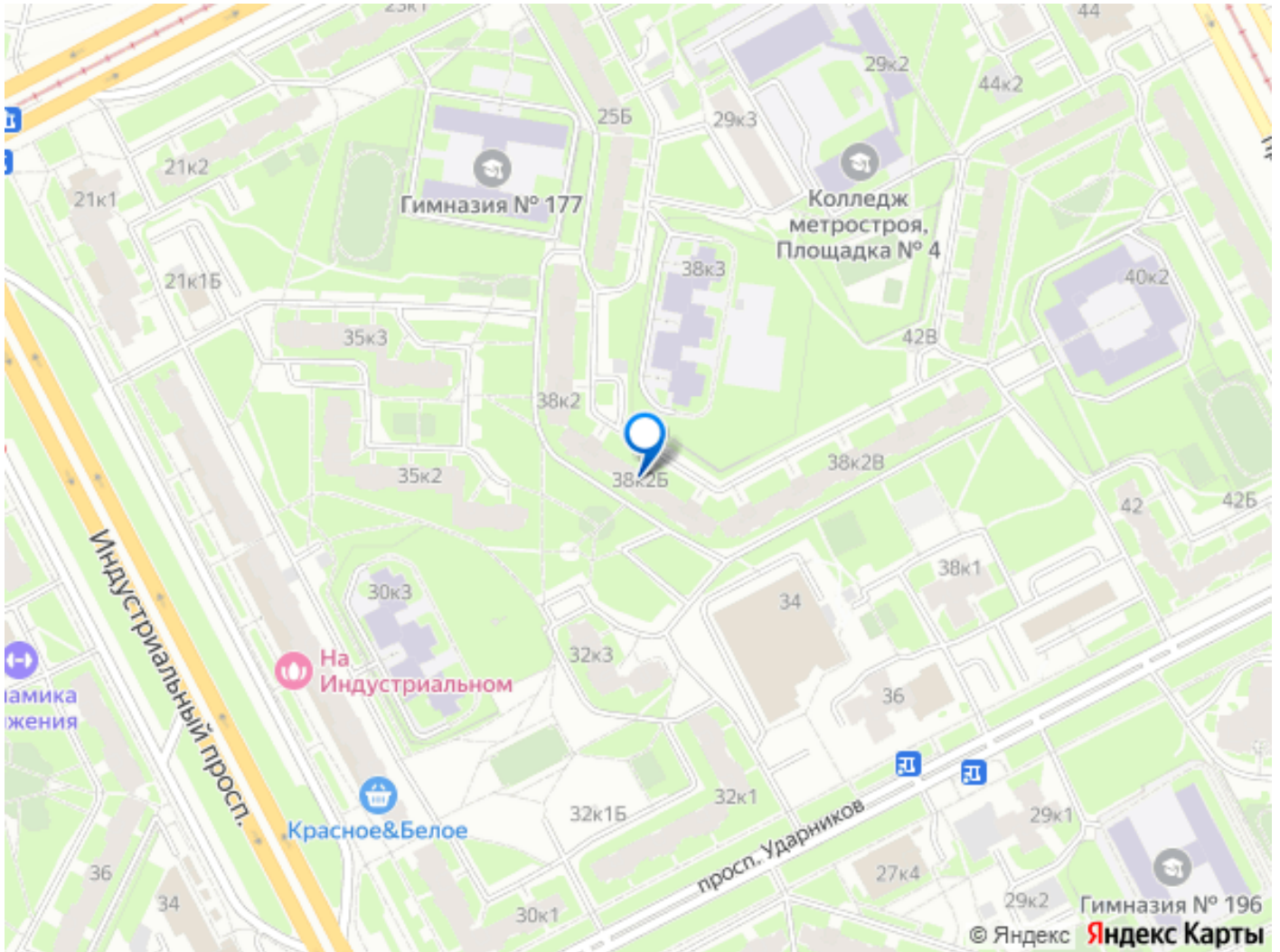
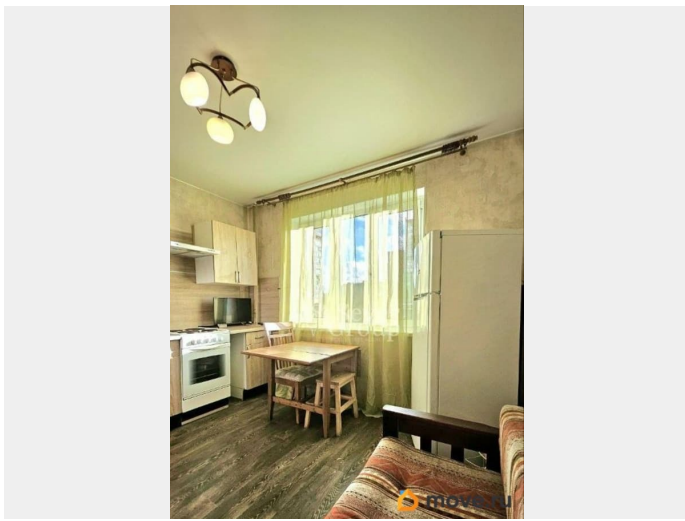
id:144. Подбираем встречную квартиру.

Можем продать «впрямую», можем со встречной квартирой. Собственность более 15 лет. Один взрослый собственник. Без перепланировок. Идеально чистая юридическая история. Подходит под любые виды оплаты. Личное присутствие собственника на сделке. Полный пакет документов. Готовы предоставить любые дополнительные документы, справки и т.д., по желанию покупателя. КВАРТИРА Очень тёплая и светлая. Без балкона. 2 этаж. Стеклопакеты. Большая жилая комната - можно зонировать. Окна в тихий двор. Хорошее качество воды. Состояние жилое. Можно заехать, жить и делать ремонт. Нет проблем ни снизу, ни сверху, живут только собственники. Арендных квартир нет. ДОМ. Ухоженный. 137 серия. Парадная после ремонта, новые лифты. Управляющая компания на первом этаже. Умеренные коммунальные платежи. Площадка не захламлена имуществом соседей. Во дворе много места для парковки. РАЙОН Прекрасный зеленый район с отличной транспортной доступностью, недалеко от центра города. Ближайшие станции метро Проспект Большевиков и Ладожская. Есть



выделенная полоса скоростного трамвая до метро Ладужская. Рядом с домом есть все необходимое для жизни: продуктовые магазины, пекарни, мед.центры, фитнес. Во дворе детский сад и гимназия. В пешей доступности парк Малиновка и Ржевский лесопарк.





Move.ru - вся недвижимость России