

🕒 Создано: 27.03.2026 в 01:57

Обновлено: 01.04.2026 в 12:46

Санкт-Петербург, Южное шоссе, 53к4

11 600 000 ₹

Санкт-Петербург, Южное шоссе, 53к4

Округ

[СПБ, Фрунзенский район](#)

Квартира

Количество комнат

1

Жилая площадь

20 м²

Площадь кухни

10 м²

Общая площадь

38.4 м²

Этаж

19/26

Детали объекта

Тип сделки

Продам

Раздел

[Квартиры](#)

Тип балкона

лоджия

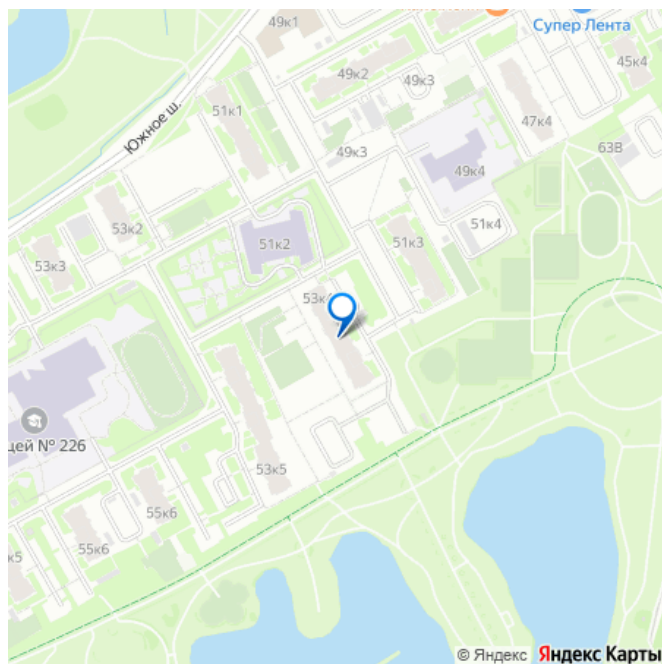
Тип санузла

совмещенный

Вид из окна

во двор

для заметок



Ремонт

косметический

Квартира в новостройке

да

Год сдачи

4 квартал 2016 г.

Покупка в ипотеку

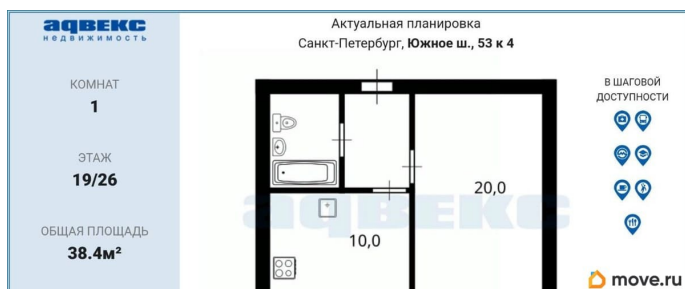
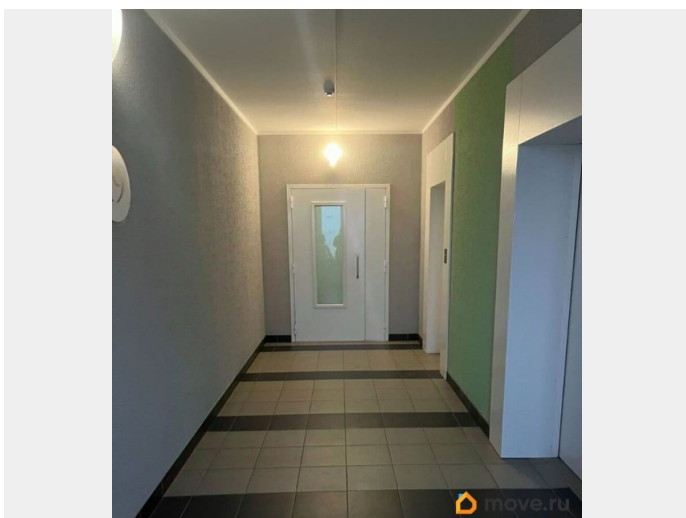
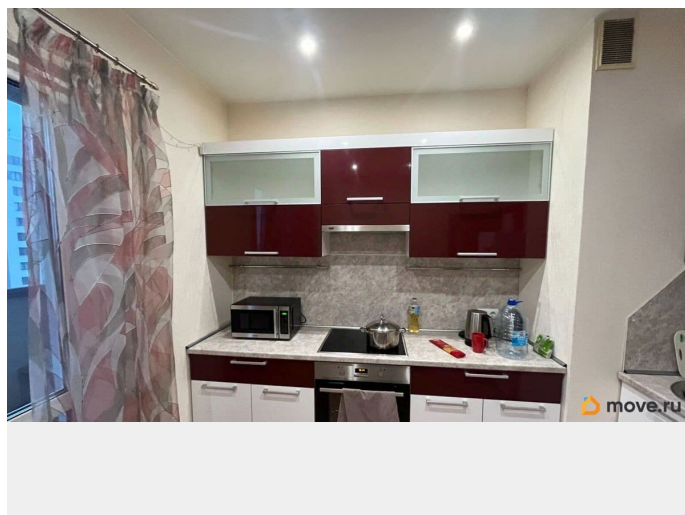
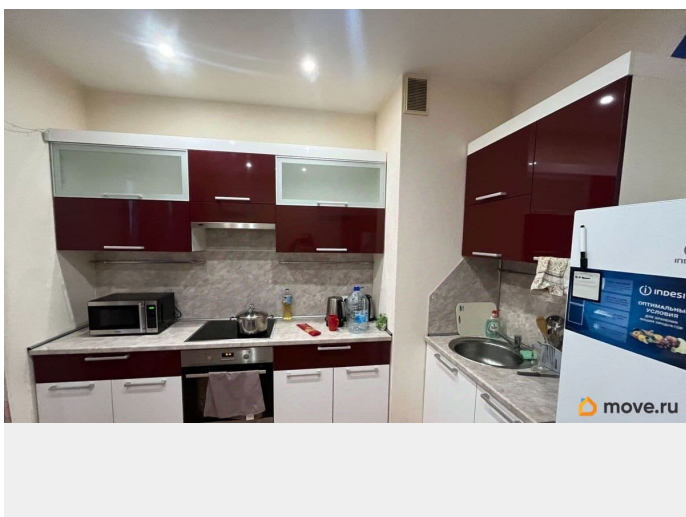
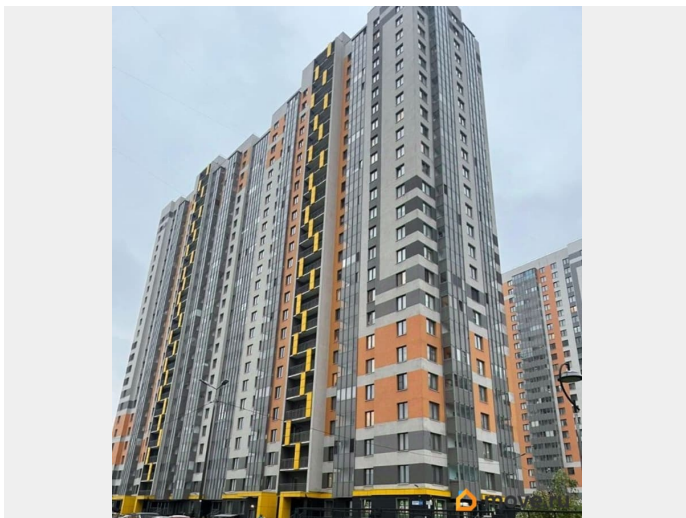
да

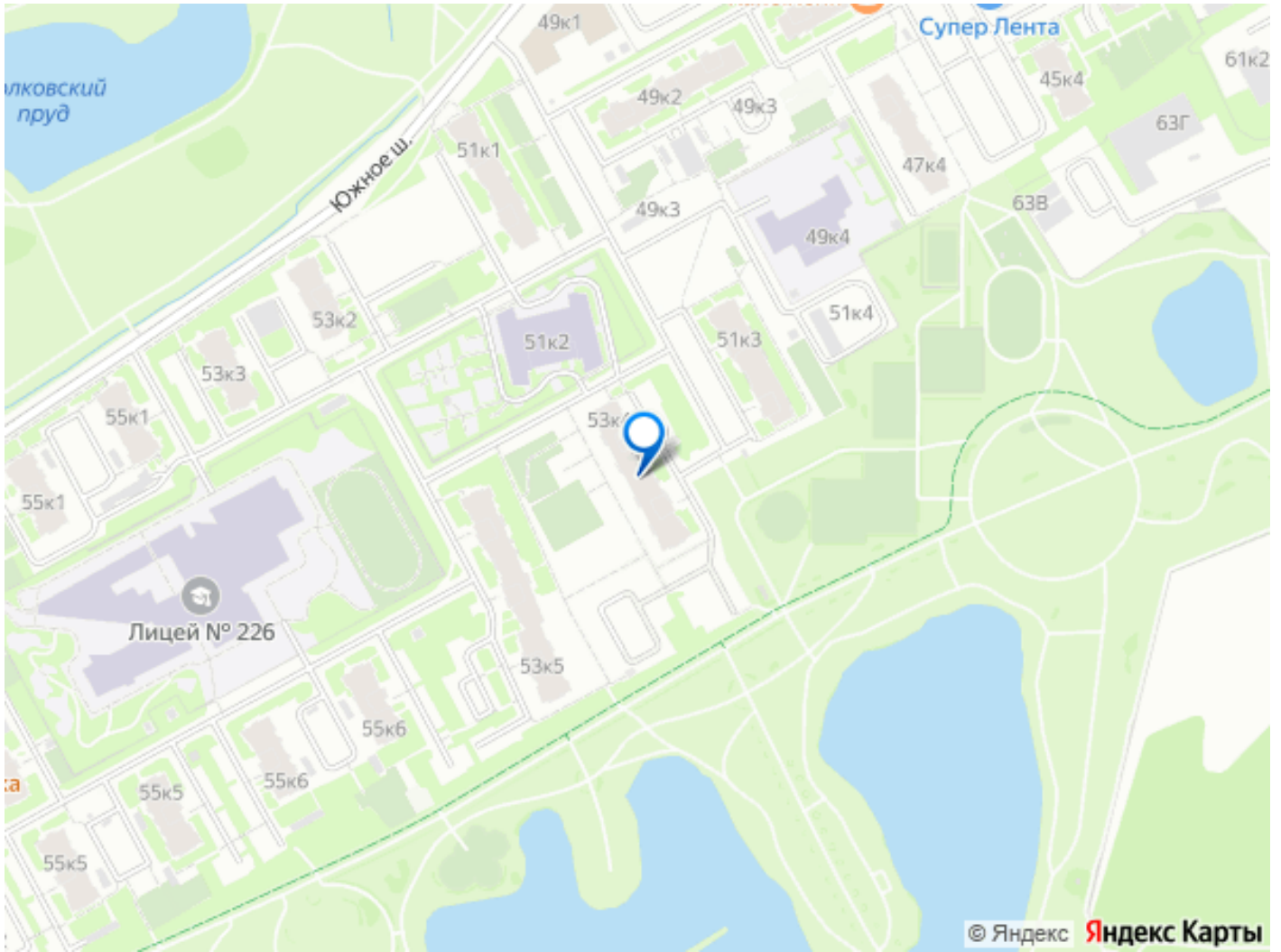
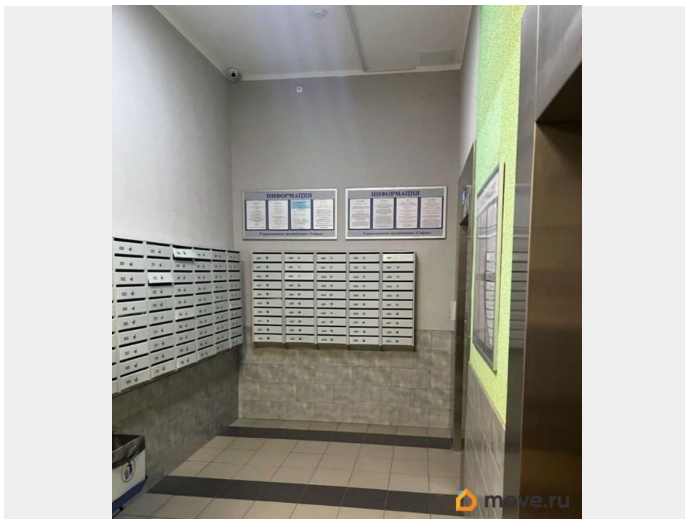
возможна ипотека, лифт, парковка

Описание

ID: 1915362 В продаже квартира, которая вдохновляет с первого взгляда. Уютная и стильная 1-комнатная квартира 38 м² на 19 этаже с панорамным видом — для тех, кто выбирает эстетичную, умную и свободную жизнь. Здесь вы просыпаетесь с рассветом, смотрите на город сверху и дышите полной грудью. Дом расположен между 2-мя большими парками, в шаговой доступности от метро пр.Славы (10мин пешком). Во дворе 2 детских сада и 1 школа (гимназия), в соседних домах расположены 2 филиала поликлиники - детской и взрослой - только для жителей ЖК «София». Много детских площадок, как во дворах, так и в парках. Есть места для бесплатной парковки, а также платные стоянки с охраной, подземные и наземные паркинги. Район полностью благоустроен. Рядом есть торговый центр, несколько продуктовых магазинов, частные детские сады, остановки общественного транспорта (автобус, трамвай, троллейбус и ж/д станция Сортировочная), выезд на КАД в 10 мин. Фрунзенский район — один из самых удобных для жизни: метро, магазины, салоны, кофейни, зелёные зоны — всё в

шаговой доступности. Один взрослый
собственник, собственность более 5-ти лет,
квартира покупалась от застройщика по ДДУ,
не имеет обременений и перепланировок,
мат.капитал при покупке НЕ использовался.
Полная стоимость в договоре.





Move.ru - вся недвижимость России