

🕒 Создано: 01.01.2026 в 01:34

🔄 Обновлено: 03.04.2026 в 18:02

**9 126 485 ₺**

**Петербургская Строительная  
Компания, Петербургская  
Строительная Компания  
79587784931**

Округ

[СПБ, Московский район](#)

для заметок

## Квартира

Количество комнат

1

Высота потолков

2.89 м

Жилая площадь

11.9 м<sup>2</sup>

Площадь кухни

18.3 м<sup>2</sup>

Общая площадь

38.51 м<sup>2</sup>

Этаж

1/5

## Детали объекта

Тип сделки

Продам

Раздел

[Квартиры](#)

Тип санузла

совмещенный

Вид из окна

во двор

Ремонт

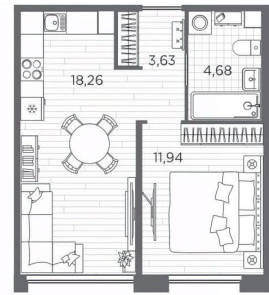
 **PLUS**  
пулковский

**1-комнатная  
38,51 м<sup>2</sup>**

- С отделкой
- Линейная планировка

Передача ключей  
в 2 кв. 2026 г.

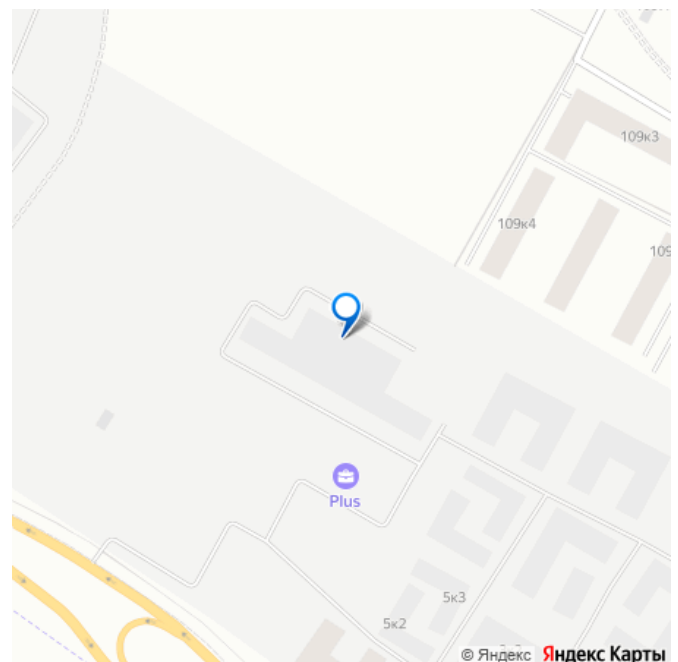
ПСК ПРОЕКТ  
СТРОИТЕЛЬНОЙ КОМПАНИИ



Корпус  
№0

Этаж  
1/5

 **move.ru**  
2026



© Яндекс **Яндекс Карты**

с отделкой

---

Квартира в новостройке

да

---

Год сдачи

2 квартал 2026 г.

---

Покупка в ипотеку

да

---

возможна ипотека, лифт

## Описание

1-комн. квартира с отделкой в ЖК «PLUS Пулковский» на 1 этаже. Общая площадь: 38.51 кв.м., жилая: 11.94 кв.м., площадь просторной кухни-столовой: 18.26 кв.м. Все окна выходят на одну сторону. В квартире один совмещенный санузел. Высота потолков 2.89 м. Дом монолитный, трехподъездный, высотой 5 этажей. Квартира находится во 2-й секции в корпусе 8. На этаже 7 квартир. В подъезде 1 грузовой лифт. Окончание строительства - 2 квартал 2026 года. Оформление сделки по договору долевого участия. ЖК «PLUS Пулковский» расположен в престижном Московском районе на пересечении Пулковского и Волхонского шоссе, по которым можно быстро добраться до КАД и до станций метро Московская и Звёздная. Поблизости расположены дворцово-парковые ансамбли Пушкина, Павловска, Петергофа, Гатчины, Ломоносова, а также вся торговая и развлекательная инфраструктура: ТК Лето, Outlet Village Pulково, Пулково-3, гипермаркеты Лента, Окей, Metro. На территории комплекса будут построены средняя образовательная школа на 825 мест с двумя бассейнами, 2 детских сада на 220 мест каждый. В детских садах тоже будут бассейны. Кроме этого будет

построен медицинский центр для взрослых и детей. Во дворах будут оборудованы спортивные и безопасные детские площадки, на первых этажах домов будут расположены коммерческие помещения. Для автолюбителей будут подземные и наземный паркинги. Для жителей домов будет доступно «приложение жителя», которое предоставит такие возможности: — дистанционное открытие дверей в парадную и на территорию комплекса, — просмотр изображений с видеокамер, — контроль за показаниями счетчиков, — коммуникация с УК. Показания всех счетчиков будут собираться дистанционно. В квартирах будет выполнена коллекторная разводка отопления в стяжке пола от коллекторов в межквартирных коридорах. Застройщик ЖК «PLUS Пулковский» - группа компаний ПСК, которая является одной из ведущих девелоперских компаний Санкт Петербурга. Более 16 лет она возводит в Северной столице качественное жилье премиум, бизнес и комфорт-класса, социальные объекты школы и детские сады, апарт-комплексы и торговые центры и является четырехкратным обладателем золотого знака «Надежный застройщик России». #26b7Sw

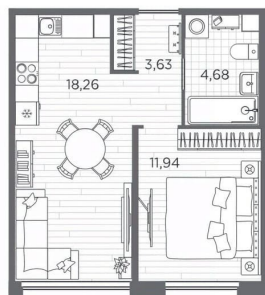
**PLUS**  
пулковский

**1-комнатная**  
**38,51 м<sup>2</sup>**

- С отделкой
- Линейная планировка

Передача ключей  
в 2 кв. 2026 г.

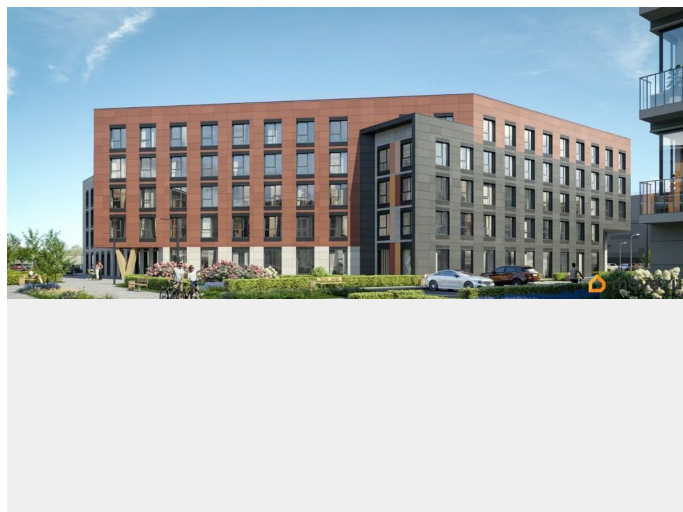
**ПСК** ПРОЕКТ  
2020-2025



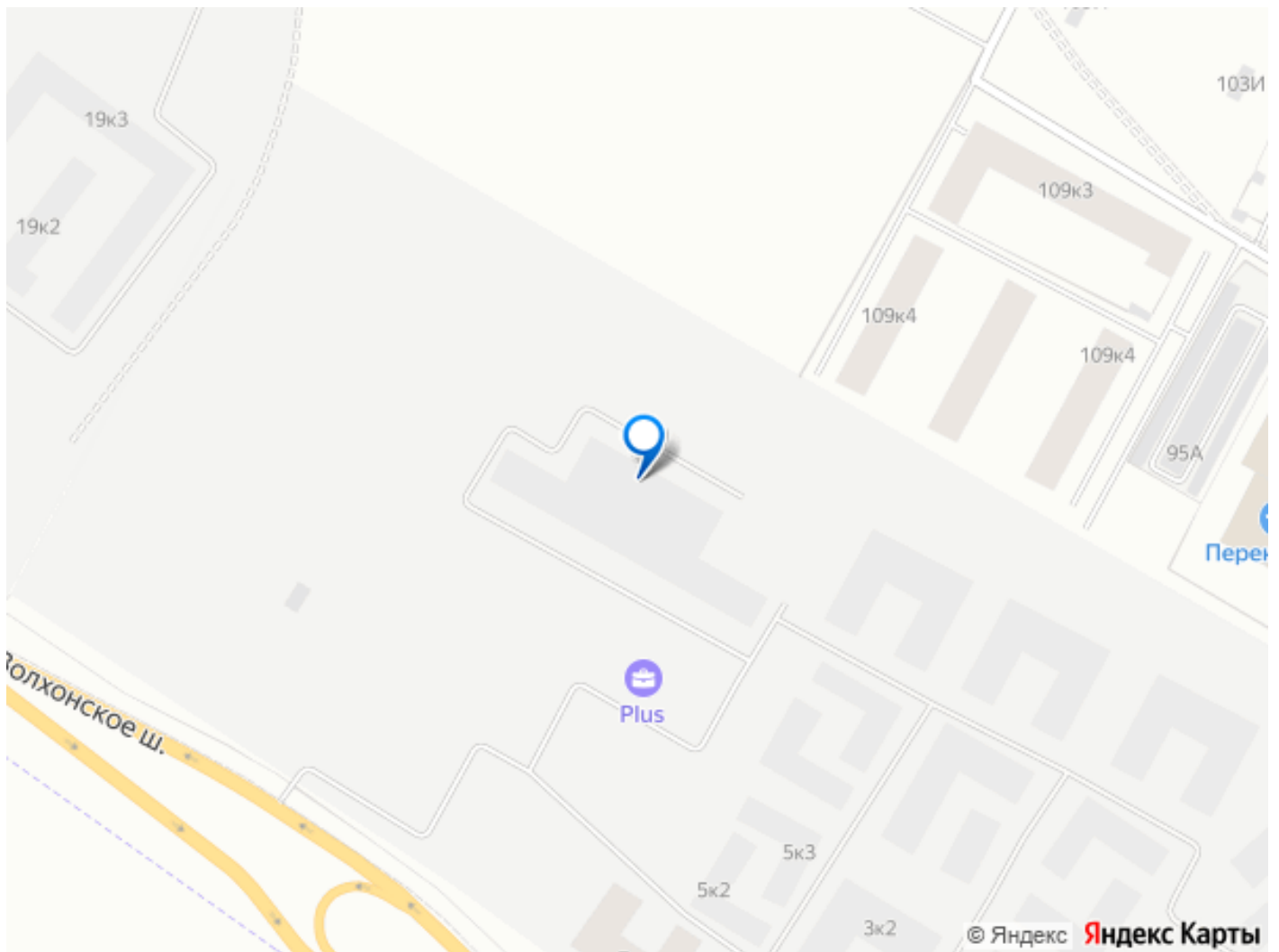
Корпус  
№10

Этаж  
1 из 5

Видео  
move.ru  
2020







Move.ru - вся недвижимость России