

18 593 631 ₹

Округ

[СПБ, Василеостровский район](#)

Квартира

Количество комнат

1

Высота потолков

2.72 м

Жилая площадь

11.6 м²

Площадь кухни

17.7 м²

Общая площадь

38.58 м²

Этаж

2/10

Детали объекта

Тип сделки

Продам

Раздел

[Квартиры](#)

Тип санузла

совмещенный

Вид из окна

во двор

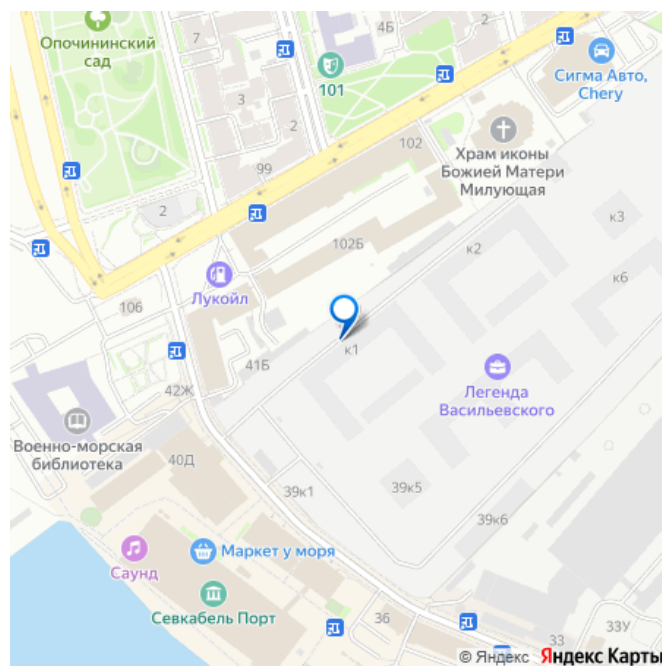
Ремонт

<https://spb.move.ru/objects/9288649086>

LEGENDA Development, LEGENDA Development

79682459510

для заметок



с отделкой

Квартира в новостройке

да

Год сдачи

1 квартал 2029 г.

Покупка в ипотеку

да

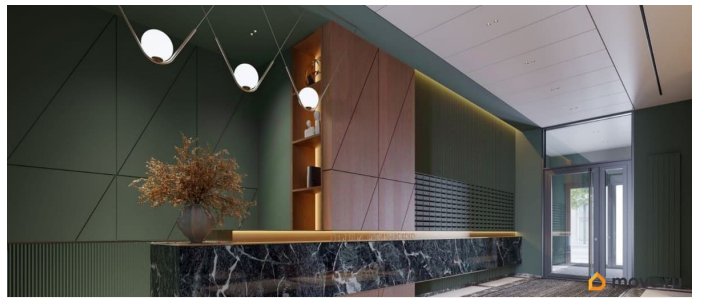
возможна ипотека, лифт

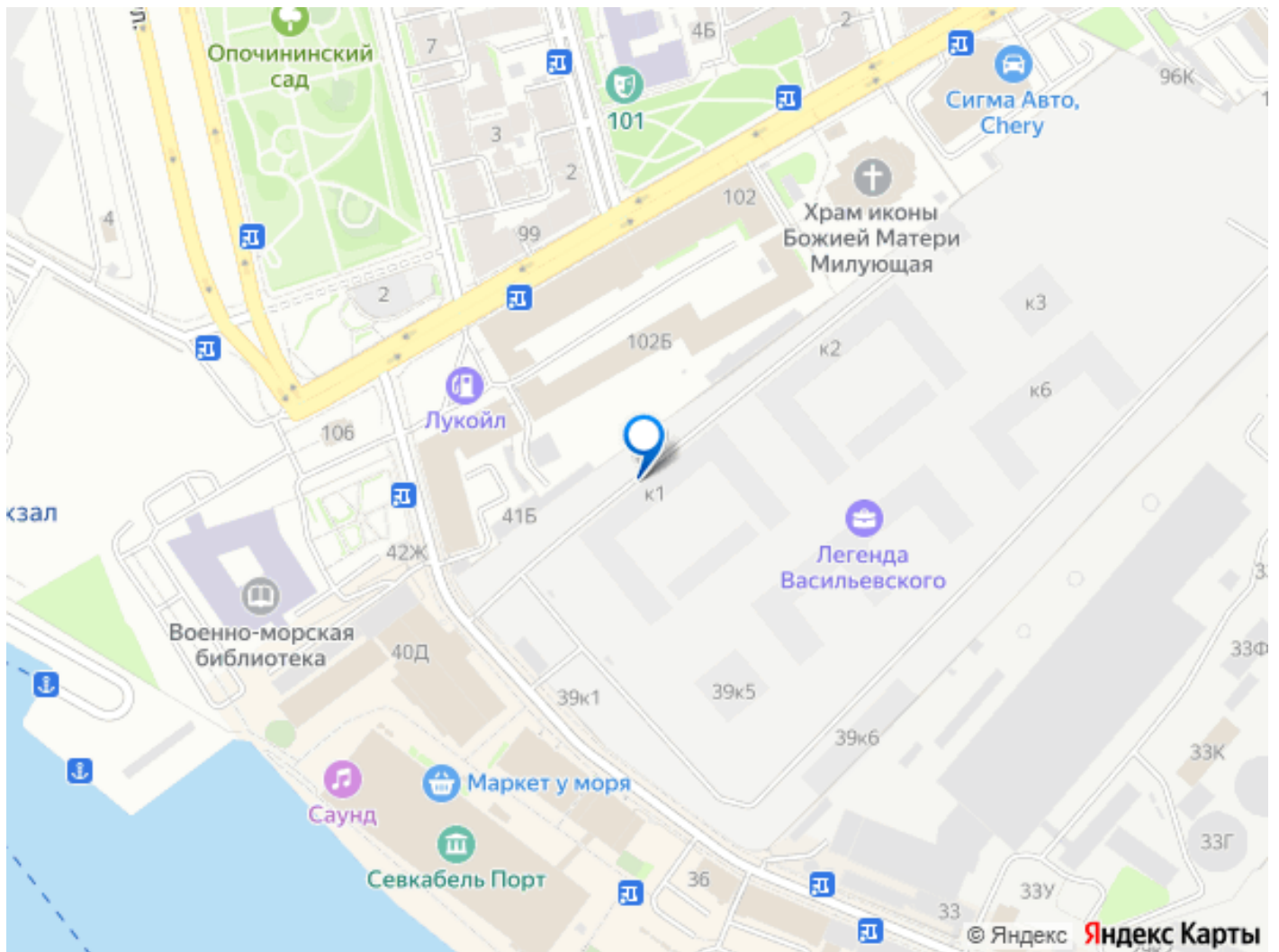
Описание

Продается 1-комн. квартира от застройщика с предчистовой отделкой в ЖК «ЛЕГЕНДА Васильевского» на 2 этаже. Общая площадь: 38.58 кв.м., жилая: 11.6 кв.м., площадь просторной кухни-столовой: 17.73 кв.м. Все окна выходят на одну сторону. В квартире один совмещенный санузел. Высота потолков 2.72 м. «ЛЕГЕНДА Васильевского» жилой квартал в минутной доступности от Финского залива, главного креативного хаба Санкт-Петербурга Севкабель Порта и других точек притяжения. Современные инженерные и технические решения, повышающие качество жизни TechnoBox включают в себя: стационарный и удаленный контроль дома, систему вентиляции Air Design - здоровое дыхание без лишнего шума, мультисервисную сеть, объединяющую коммуникационные системы, удаленное управление электроприборами, контроль отопления в каждом помещении, поддерживающий оптимальный температурный баланс во время «холодного» периода», датчики протечки, датчик открытия входной двери. Мультисервисная сеть (МСС) объединяет ключевые слаботочные системы дома, задавая им единый высокий стандарт работы,

обеспечивая надёжность их функционирования и управления. Квартира готова к декорированию. Застройщиком сделана шумоизоляция; стены подготовлены для отделки; проведена электрика с учетом рекомендаций по расстановке мебели и бытовой техники; выровнен пол. В каждой квартире установлена взломостойкая входная дверь, окна со специальным термоизолированным алюминиевым профилем. Двор жилого комплекса «ЛЕГЕНДА Васильевского» закрыт. Проект состоит из шести разноформатных корпусов с ритмичными фасадами в духе пост-конструктивизма. Геометрия жилого комплекса состоит из четко простроенных осей, чередующих открытые пространства и объемы корпусов, каждый из которых обладает своим визуальным кодом индивидуальным рисунком фасада и цветовой палитрой. Корпуса образуют периметр с общественными пространствами: площадью с кафе, магазинами и пешеходным променадом с детскими игровыми хабами, местами для спокойного отдыха и workout-зоной. На территории комплекса предусмотрены теплый подземный паркинг и два наземных 4-х этажных паркинга.







Move.ru - вся недвижимость России