

🕒 Создано: 05.01.2026 в 08:19

Обновлено: 29.01.2026 в 12:05

<https://spb.move.ru/objects/9287808458>

Артур Конеев, ИП Конеев А. Р.

79816851443

**Санкт-Петербург, Лиговский проспект,
271**

16 888 000 ₽

Санкт-Петербург, Лиговский проспект, 271

Округ

[СПБ, Фрунзенский район](#)

Улица

[Лиговский переулок](#)

Квартира

Количество комнат

1

Высота потолков

2.8 м

Жилая площадь

15.5 м²

Площадь кухни

13 м²

Общая площадь

38.5 м²

Этаж

4/11

Детали объекта

Тип сделки

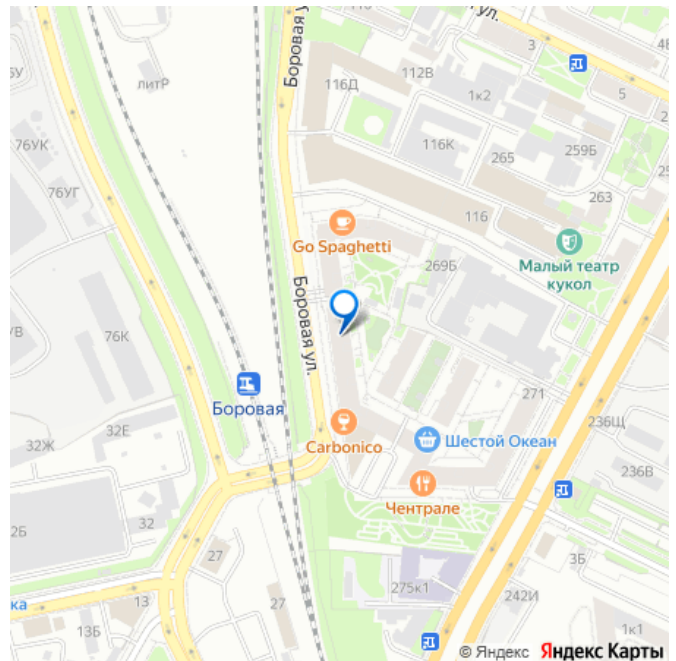
Продам

Раздел

[Квартиры](#)

Тип санузла

для заметок



совмещенный

Ремонт

дизайнерский

Квартира в новостройке

да

Год сдачи

2 квартал 2020 г.

Покупка в ипотеку

да

возможна ипотека, лифт, парковка

Описание

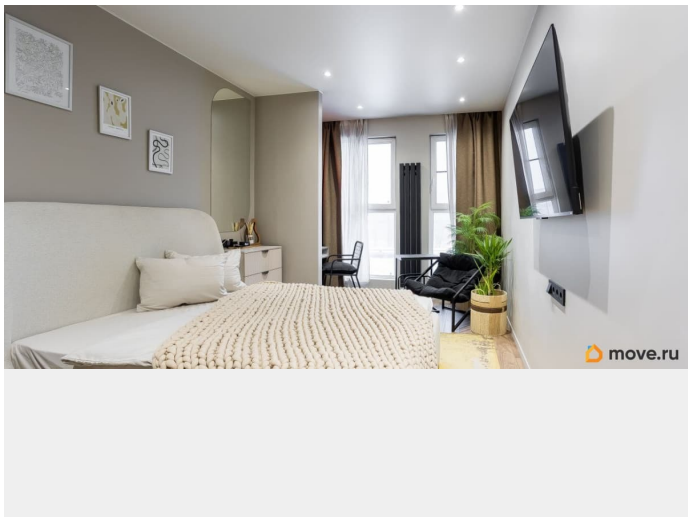
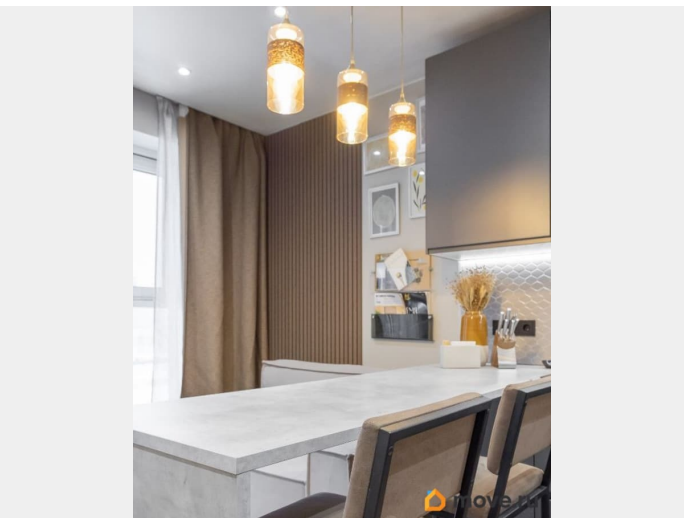
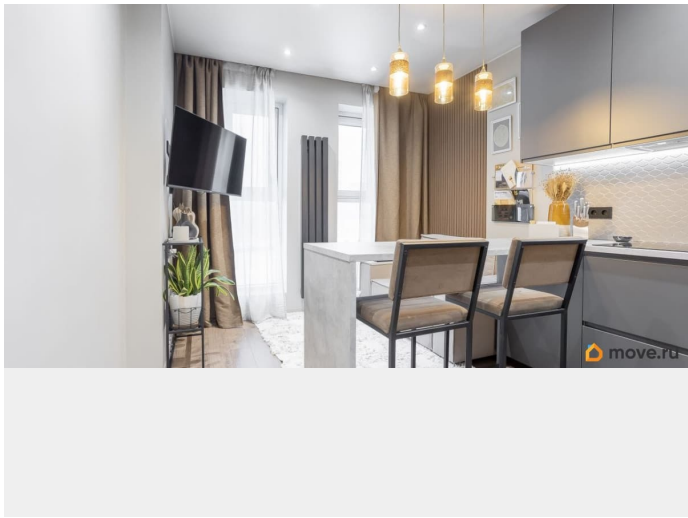
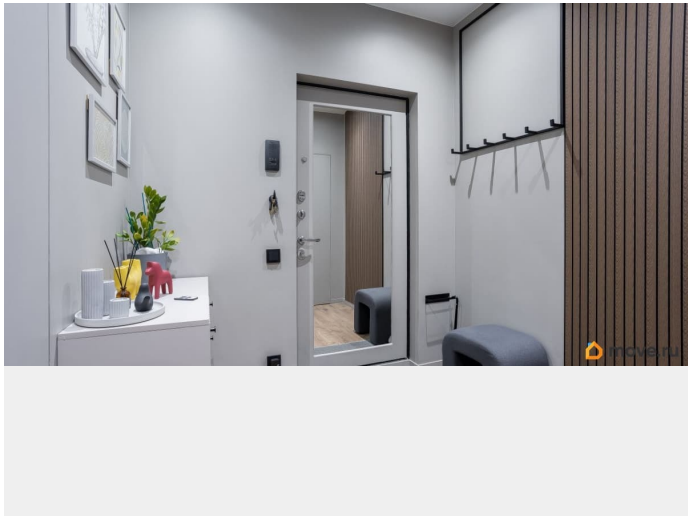
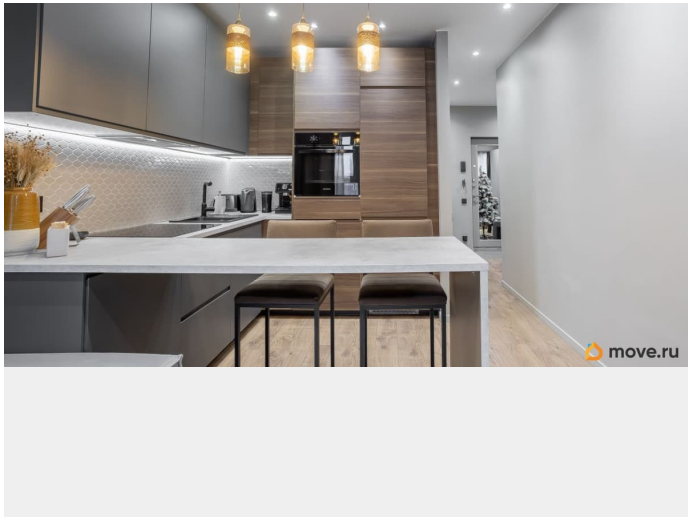
ПРОШУ ОБРАТИТЬ ВНИМАНИЕ, ЭТО ЛУЧШЕЕ ПРЕДЛОЖЕНИЕ! СКОРЕЕ, САМОЕ ВЫГОДНОЕ ПРЕДЛОЖЕНИЕ НА СЕГОДНЯШНИЙ ДЕНЬ ПО СООТНОШЕНИЮ ЦЕНА - КАЧЕСТВО, ЗВОНИТЕ!

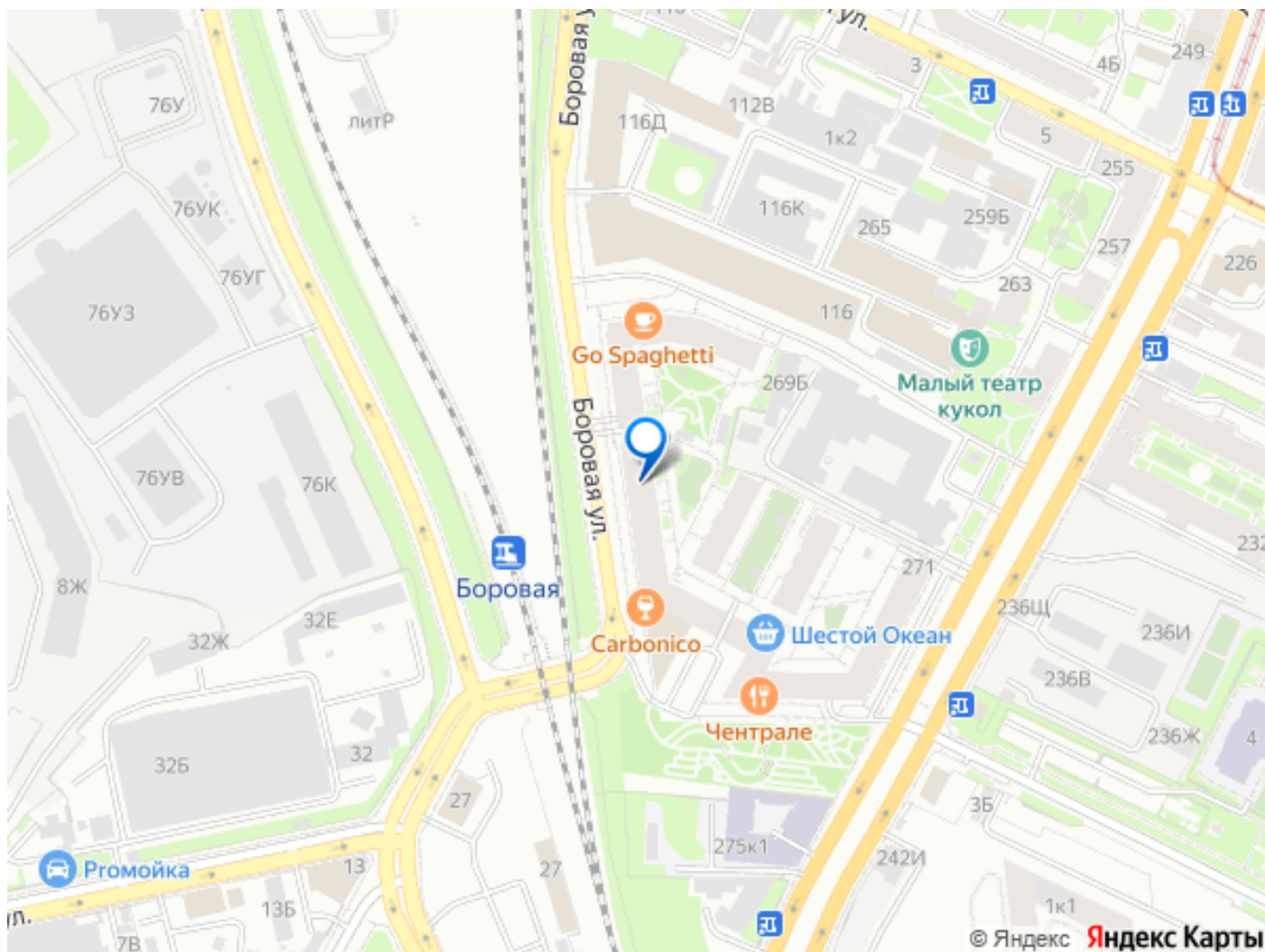
Торжественно приветствую, Вас!

Поздравляю, вы нашли эксклюзивное предложение, а именно: дизайнерская и светлая квартира в жилом комплексе бизнес-класса от застройщика GloraX. Сам жилой комплекс расположен в центральной части города, у метро Обводный канал- удобно добираться в любую точку: - до метро 15 мин пешком; - через дорогу возводится новая станция метро Боровая; - до Московского вокзала и ТЦ Галерея 10 мин на авто и общественном транспорте (выделенная полоса без пробок); - до Аэропорта 30 мин А через дорогу уже возводится новая станция метро Боровая В комплексе есть все необходимое! Прямо на территории: - частный детский сад; - ресторан, два бара, пиццерия, кофейни и пекарни; - студии красоты(колористика, барбершоп, маникюр, перманент и прочее), SPA и криосауна; - частная клиника, стоматология, аптеки; -

ветклиника, груминг и сра для животных; - супермаркеты ВкусВилл, Магнит, АМ и многое другое; - пункты Самокат, OZON, WB и СДЭК; - различные хобби-кружки для детей и взрослых; Шаговой доступности: - Две школы в 5 минутах ходьбы, новая школа возводится через дорогу - Городская поликлиника и частные клиники - Гипермаркет Лента и Ашан; При этом вы живёте в современном доме с закрытой территорией и продуманной средой. Управляющая компания следит за порядком и регулярно организует активности для жителей. Что есть в доме и вокруг: - сервисы повседневного спроса; - благоустроенные зоны отдыха и прогулок; - отдельные площадки для собак; - закрытый двор без машин с детскими зонами; - подземный паркинг и кладовые

О квартире:
Квартира тёплая, с панорамным остеклением и хорошим естественным светом. Сделана дополнительная шумоизоляция, поэтому в квартире тихо и комфортно. Площадь — 38,4 м², планировка продумана и удобна: кухня-гостиная 13 м² с зонированием мастер-спальня 15.5 м² отдельная гардеробная 2.4 м² санузел 3.8 м² Отличный вариант как для собственного проживания, так и для аренды — ликвидный формат и востребованный район. По документам всё прозрачно: один собственник, никто не прописан, полная сумма в договоре. Квартира в ипотеке, согласие банка получено — сделка проходит без сложностей





Move.ru - вся недвижимость России