

Создано: 07.04.2026 в 19:14

Обновлено: 07.04.2026 в 19:46

Анастасия Гончарова, Адвекс

79819513173

Санкт-Петербург, улица Репищева, 21К1

8 500 000 ₹

Санкт-Петербург, улица Репищева, 21К1

Округ

[СПБ, Приморский район](#)

Улица

[улица Репищева](#)

Квартира

Количество комнат

1

Жилая площадь

20 м²

Площадь кухни

10.2 м²

Общая площадь

38.5 м²

Этаж

10/16

Детали объекта

Тип сделки

Продам

Раздел

[Квартиры](#)

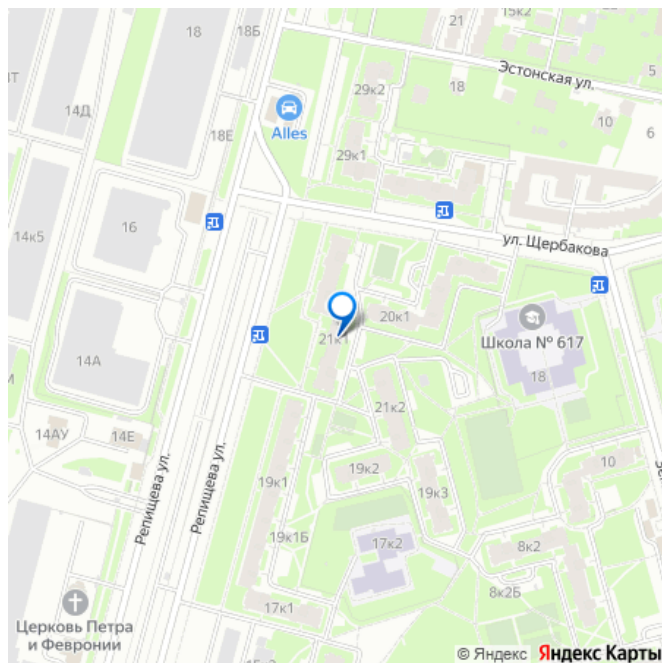
Тип балкона

лоджия

Покупка в ипотеку

да

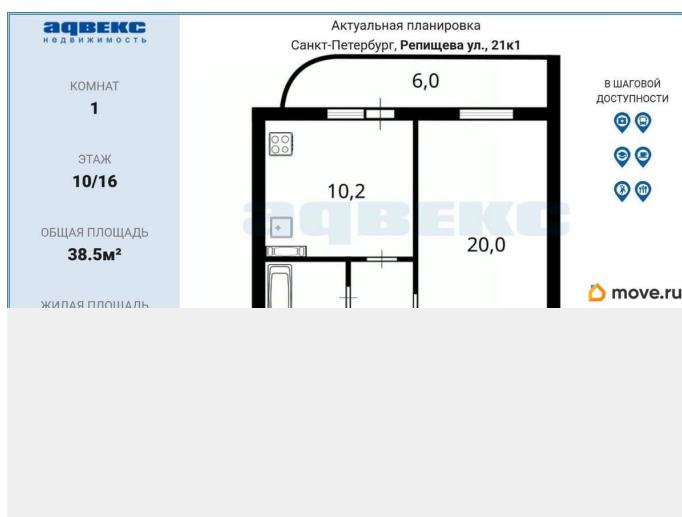
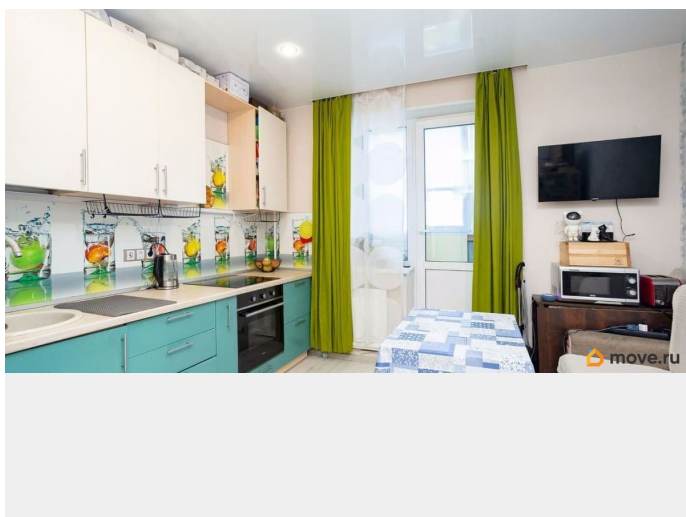
для заметок

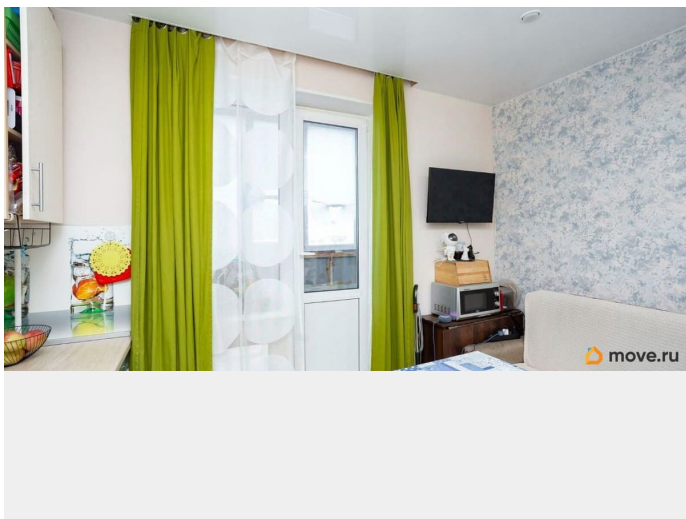
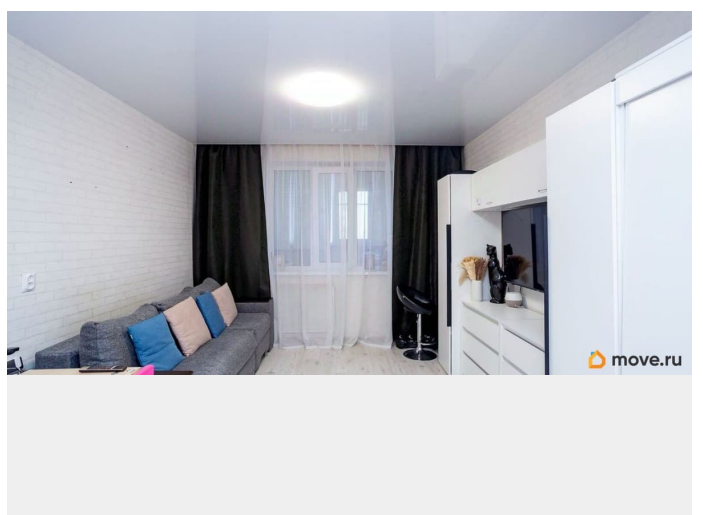
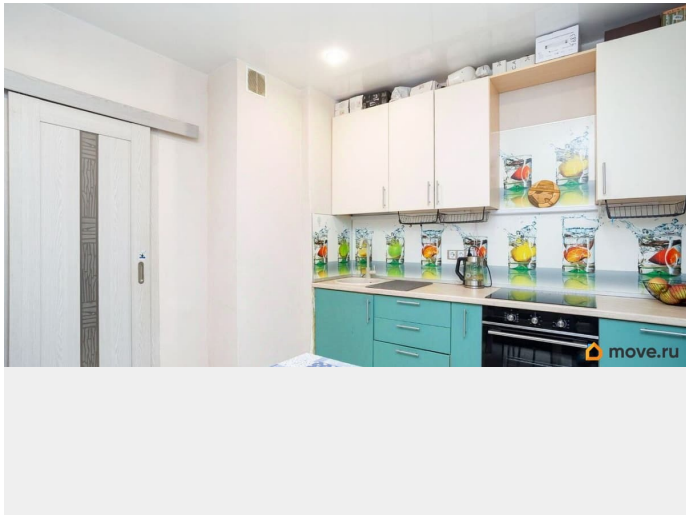
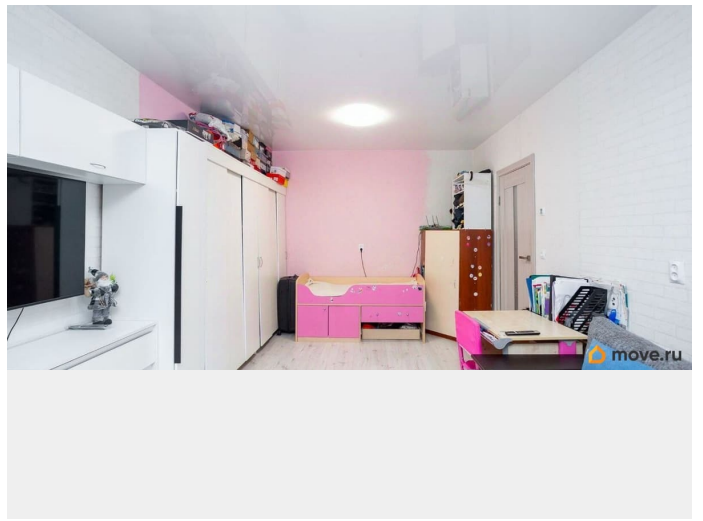
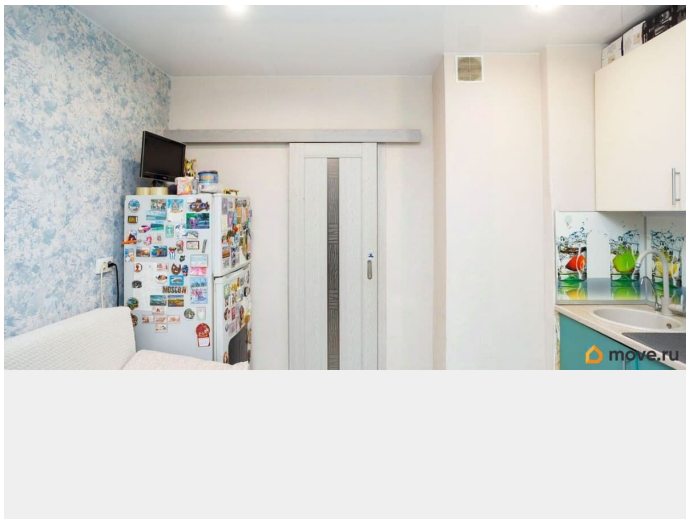


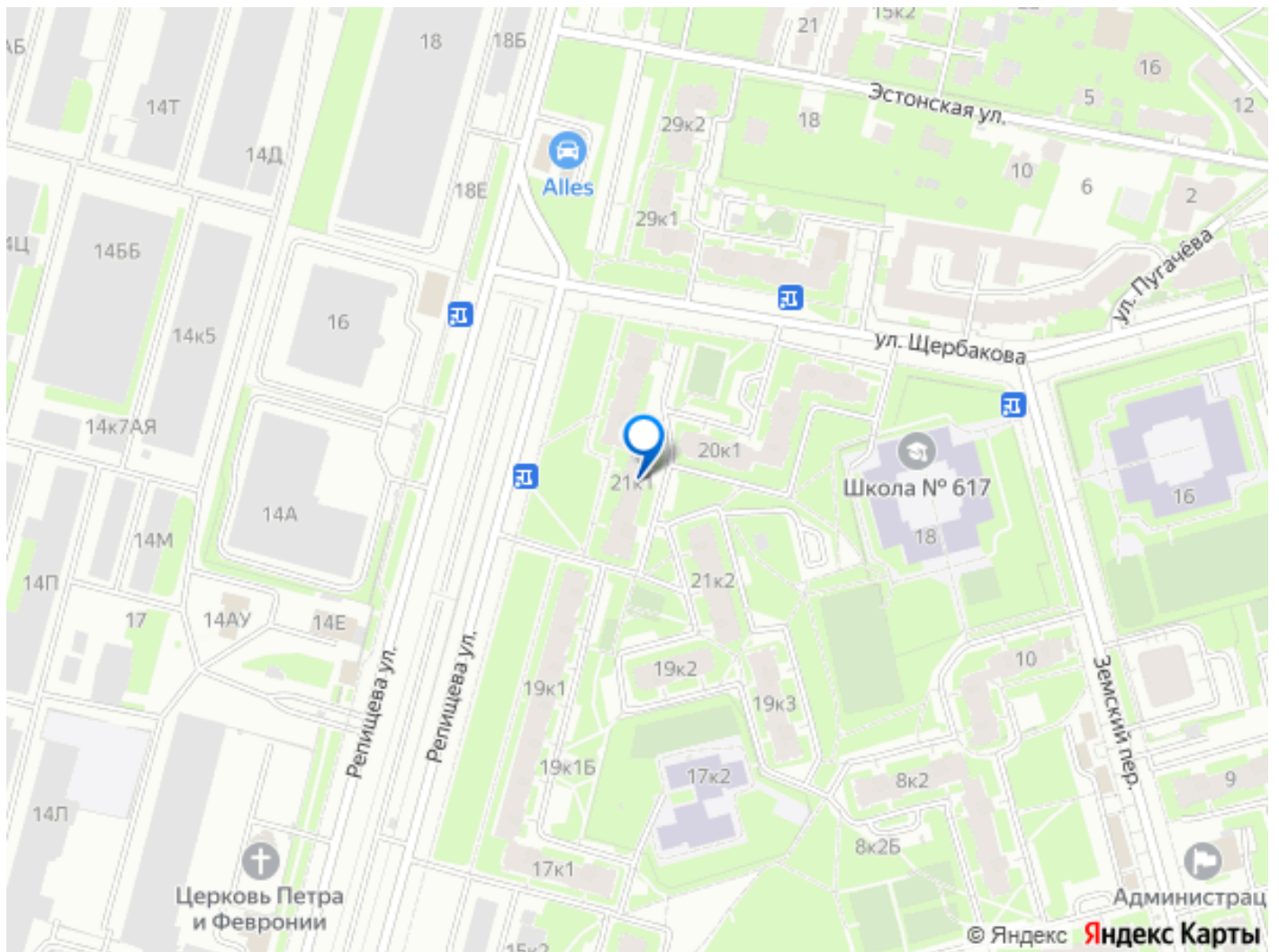
возможна ипотека, лифт

Описание

ID: 1916772 Квартира общей площадью 38.5 квадратных метров, дополненная просторной лоджией площадью 6 квадратных метров, расположена в доме 137 серии. Планировка квартиры включает отдельный санузел и просторный коридор, что позволяет комфортно разместиться 2-3 членам семьи. Удобное местоположение рядом с Суздальскими озерами и Орловским карьером с парковой зоной, а также обилие зелени вокруг, делает её идеальной для вечерних прогулок и выгула собак. Район обладает развитой инфраструктурой: вблизи находятся детская и взрослая поликлиники, магазины, школа и детские сады, что обеспечивает удобство и комфорт для проживания. Квартира продается в связи с переездом в более просторную квартиру. Обременение Сбербанк. Звоните и записывайтесь на просмотр.







Move.ru - вся недвижимость России