

Создано: 27.12.2025 в 08:12

Обновлено: 06.01.2026 в 16:48

Санкт-Петербург, Ленинский проспект,  
93К2

**6 500 000 ₽**

Санкт-Петербург, Ленинский проспект, 93К2

Округ

[СПБ, Красносельский район](#)

Улица

[проспект Ленинский](#)

## Квартира

Количество комнат

1

Жилая площадь

19.9 м<sup>2</sup>

Площадь кухни

10.3 м<sup>2</sup>

Общая площадь

38.6 м<sup>2</sup>

Этаж

4/12

## Детали объекта

Тип сделки

Продам

Раздел

[Квартиры](#)

Тип балкона

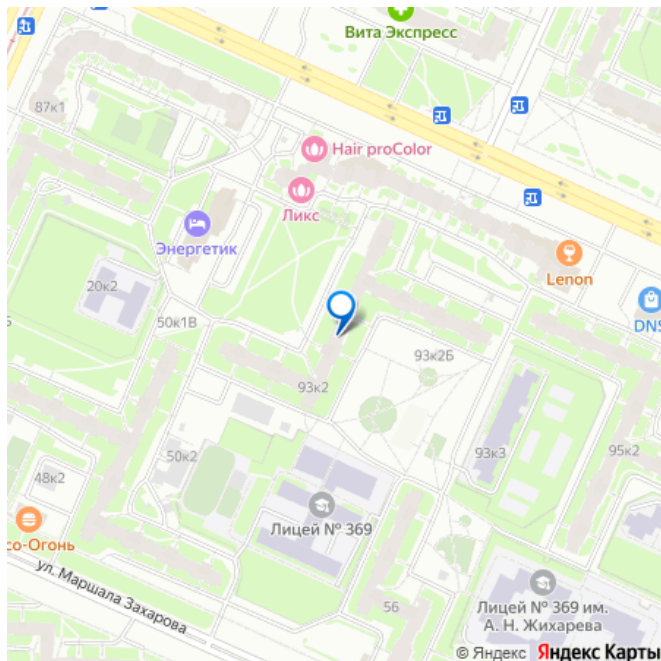
лоджия

Покупка в ипотеку

<https://spb.move.ru/objects/9287681924>

**Татьяна Захарова (Новаторов), Итака**  
**79817869357**

для заметок



---

возможна ипотека, лифт

## Описание

128111723 ПРИНЯТ АВАНС В срочной продаже просторная 1 комн. квартира в доме 137 серии - одной из лучших серий панельных домов. Комната правильной формы 19.9 м² с выходом на большую застекленную лоджию 6,5 м², кухня 10,3 м². Окна выходят во двор, на облагороженную пешеходную зону, домов «окна-в-окна» нет, сторона юго-западная в квартире светло практически весь день. 10 лет назад во всей квартире был сделан ремонт, идеально выровнены потолки, заменены все трубы, электрика, сделана новая стяжка пола во всех помещениях, уложен ламинат в комнате, плитка на кухне и в СУ, в коридоре паркет, по лоджии только заливка. Можно заезжать и делать ремонт «под себя» не тратя время и деньги на демонтаж старых покрытий. Дом удачно расположен во дворе, что спасает вас от шума с Ленинского проспекта. Перед домом большая открытая парковка. Преимущества:

1. Выгодное предложение и надёжная сделка
  - Цена ниже рыночной за счёт срочности продажи и необходимости косметического ремонта! За такую стоимость аналогичных квартир в Петербурге нет.
  - Сделка с одним взрослым собственником. Все документы подготовлены.
2. Капитально обновлённый дом (ТСЖ)
  - Дом под управлением ТСЖ - ответственное содержание и невысокие коммунальные платежи
  - Проведены капитальные ремонты с полной заменой систем горячего и холодного водоснабжения.
  - Выполнена реконструкция и замена кровли. Проблем с коммуникациями и протечками

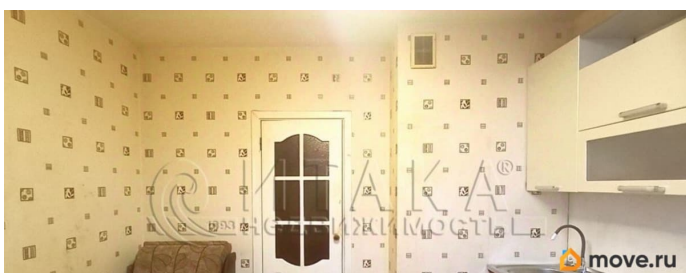
нет. 3. Район полного цикла (всё под рукой) • Множество продуктовых магазинов, в соседнем доме «Магнит», в шаговой доступности крупный рынок «Юнона» (продукты, одежда, техника). • Для семьи: во дворе 3 детских сада, лицей 369, неподалеку взрослая и детская поликлиники. • Торговые центры: «Фиолент», «Максидом», недалеко до ТРК «Жемчужная Плаза». • Рестораны и кафе.

4. Транспортная доступность: • Новая станция метро «Юго-Западная» - 15 минут пешком или на городском транспорте; • До ст. м. «Ленинский проспект», «Автово» и «Кировский завод» минут на наземном транспорте. • 15 минут на автомобиле до въезда на КАД • Остановка городского транспорта в 3 минутах от дома.

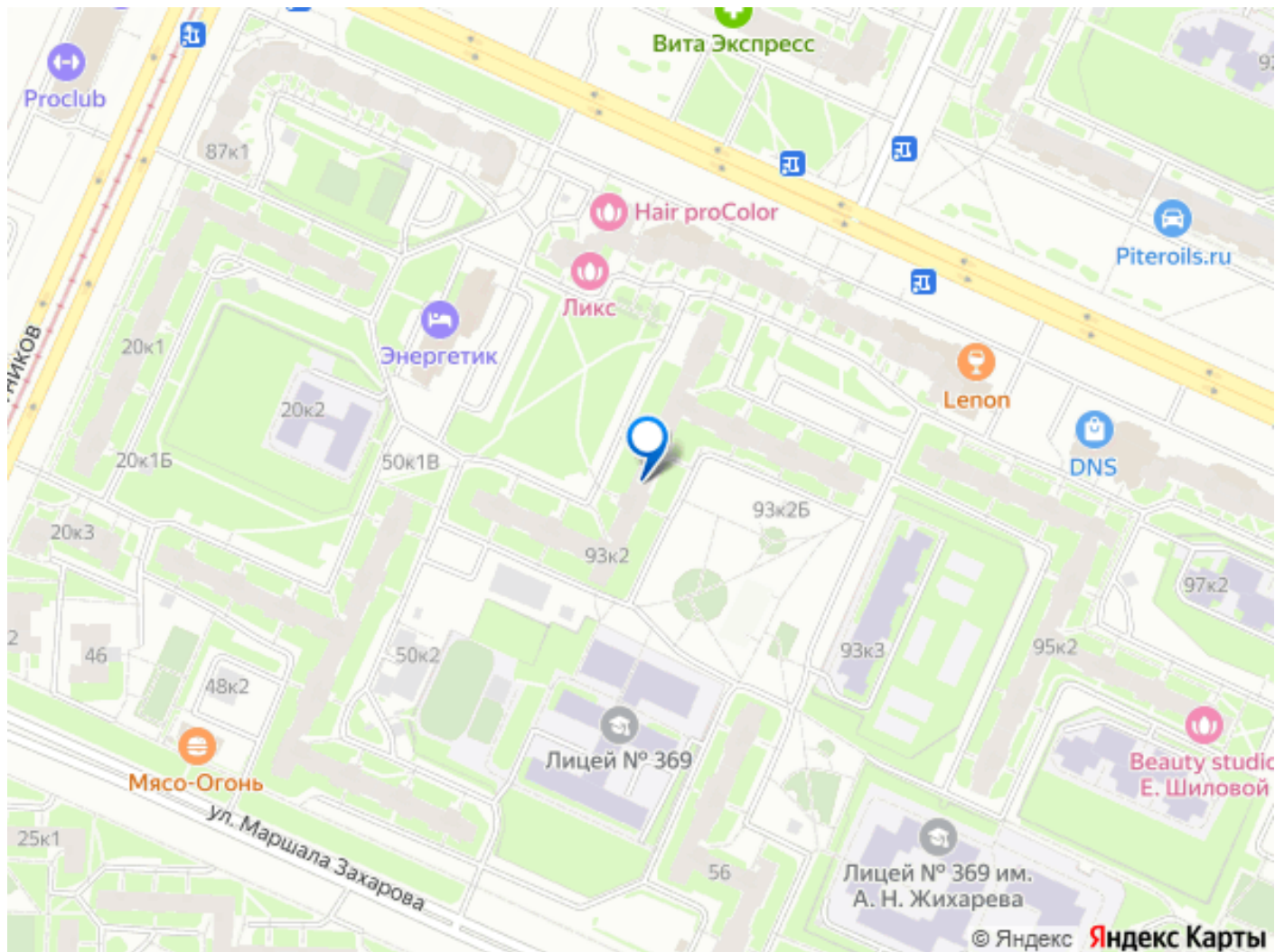
5. Зоны отдыха в шаговой доступности • Полежаевский парк и парк «Александрино» - рядом для прогулок в выходные дни. • Большой Южно-Приморский парк с аттракционами, прокатом коньков зимой и лодок в теплое время года. • Благоустроенный берег Финского залива - минут 15 на городском транспорте.

Идеальный вариант для: • Молодой пары или семьи с ребёнком (отличные школы/сады). • Одинокого пожилого человека (все необходимое в шаговой доступности) • Начала самостоятельной жизни. • Для сдачи в аренду (после открытия метро будет стабильно высокий спрос). • Практичного покупателя, который ценит обновлённый дом и готовую базу для ремонта. Звоните, органирую оперативный просмотр! И така.

Работаем с 1993 года.







Move.ru - вся недвижимость России