

Создано: 03.02.2026 в 11:05

Обновлено: 03.02.2026 в 10:41

<https://spb.move.ru/objects/9288705773>

Собственник

79812208722

**Санкт-Петербург, Шлиссельбургский
проспект, 32К2**

7 500 000 ₽

Санкт-Петербург, Шлиссельбургский проспект, 32К2

Округ

[СПБ, Невский район](#)

Улица

[проспект Шлиссельбургский](#)

Квартира

Количество комнат

1

Жилая площадь

20.4 м²

Площадь кухни

10 м²

Общая площадь

38.6 м²

Этаж

5/12

Детали объекта

Тип сделки

Продам

Раздел

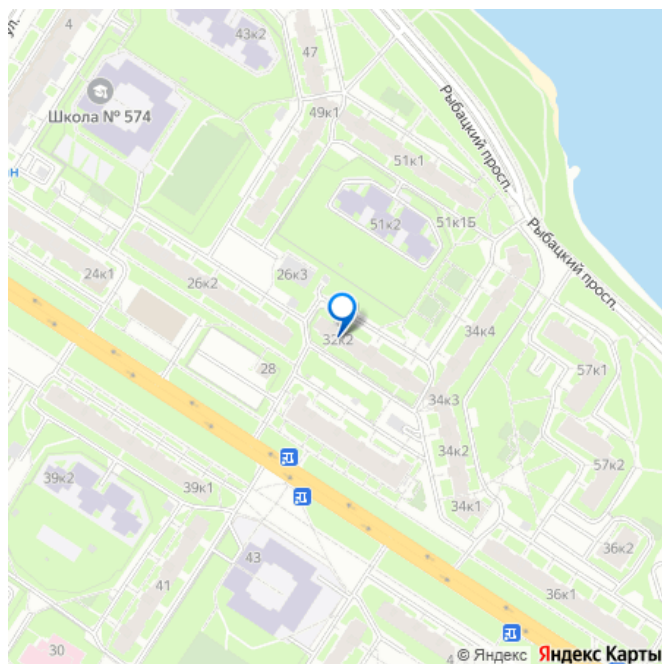
[Квартиры](#)

Тип балкона

балкон

Квартира в новостройке

для заметок



да

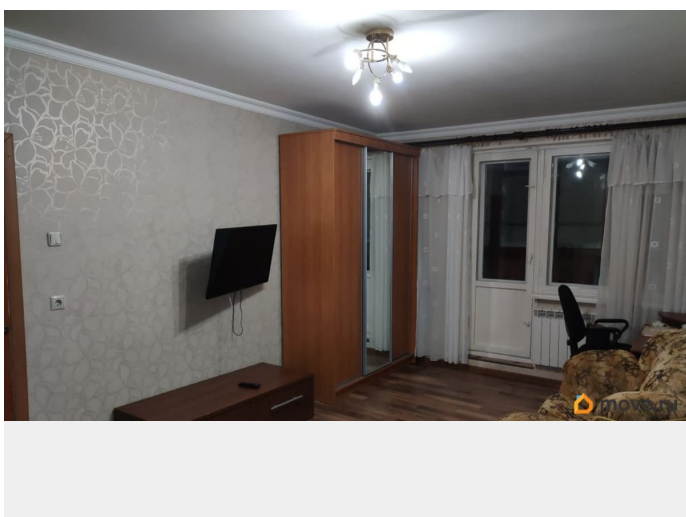
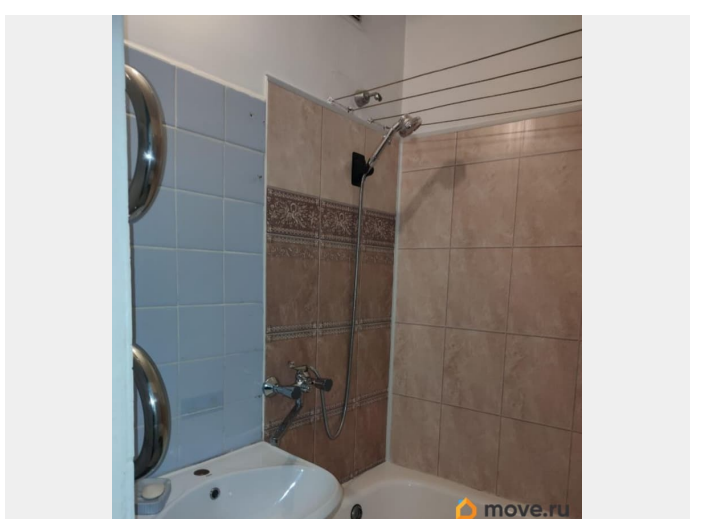
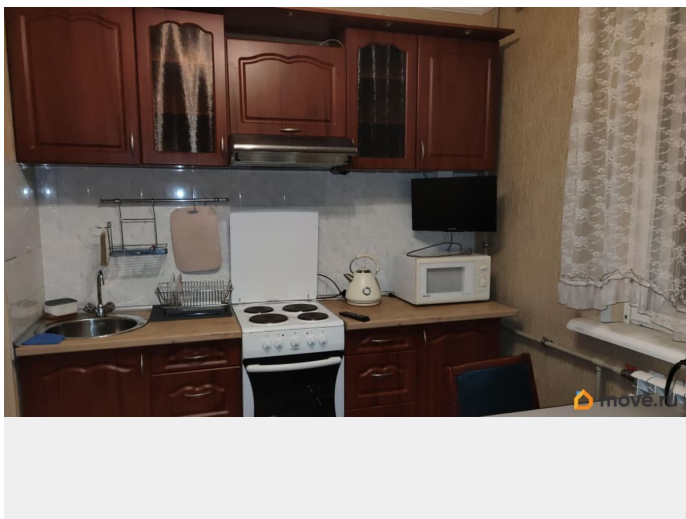
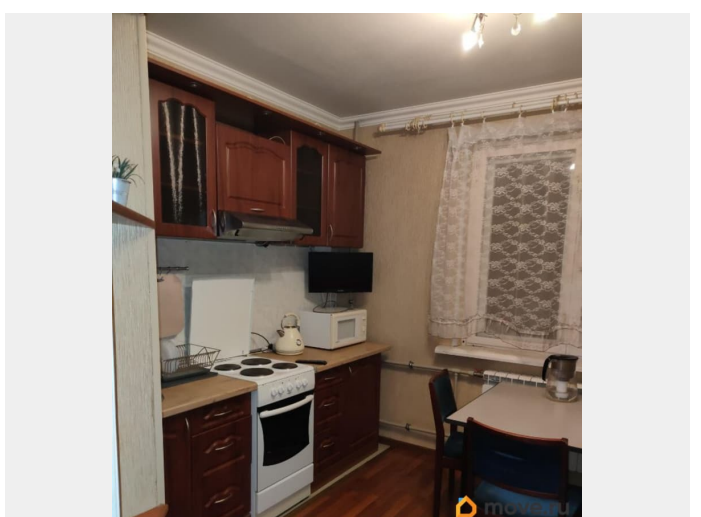
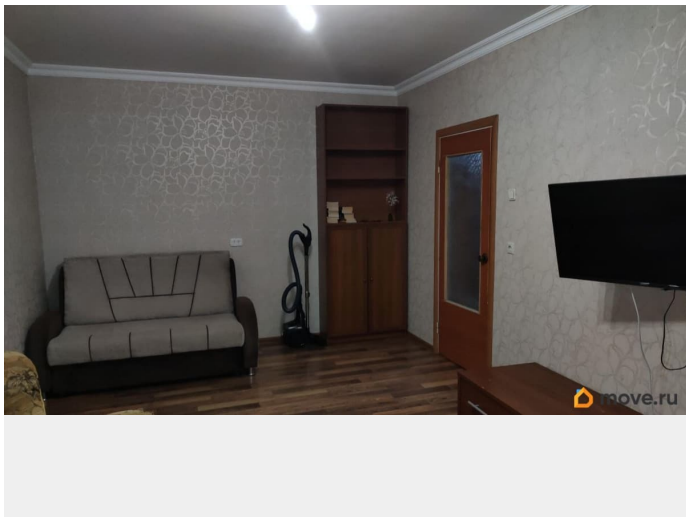
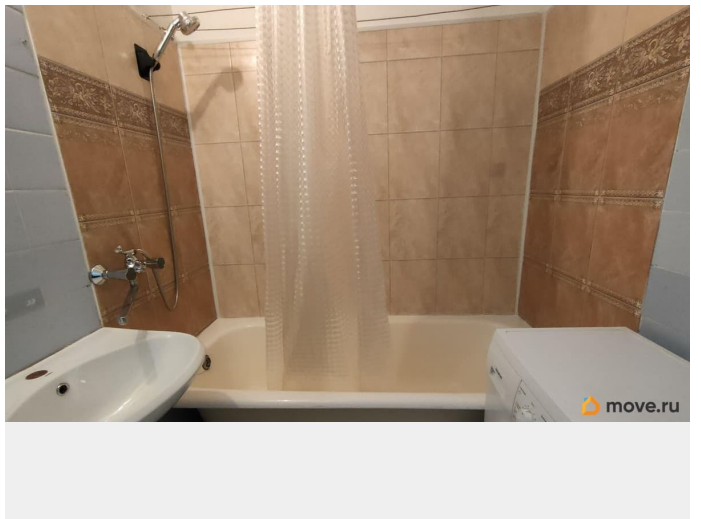
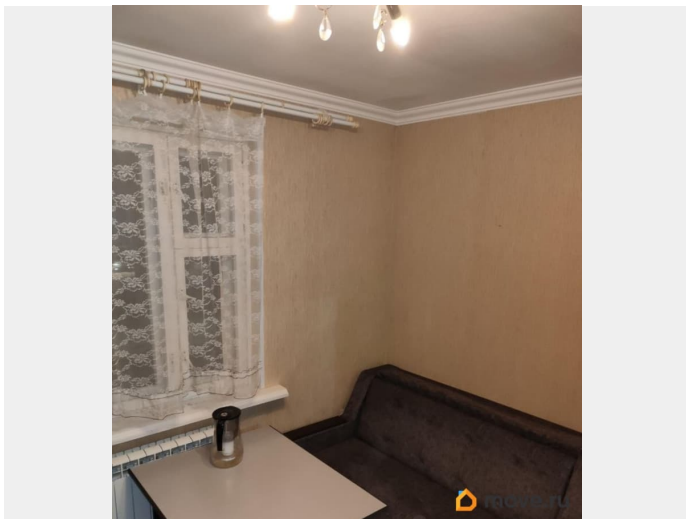
Покупка в ипотеку

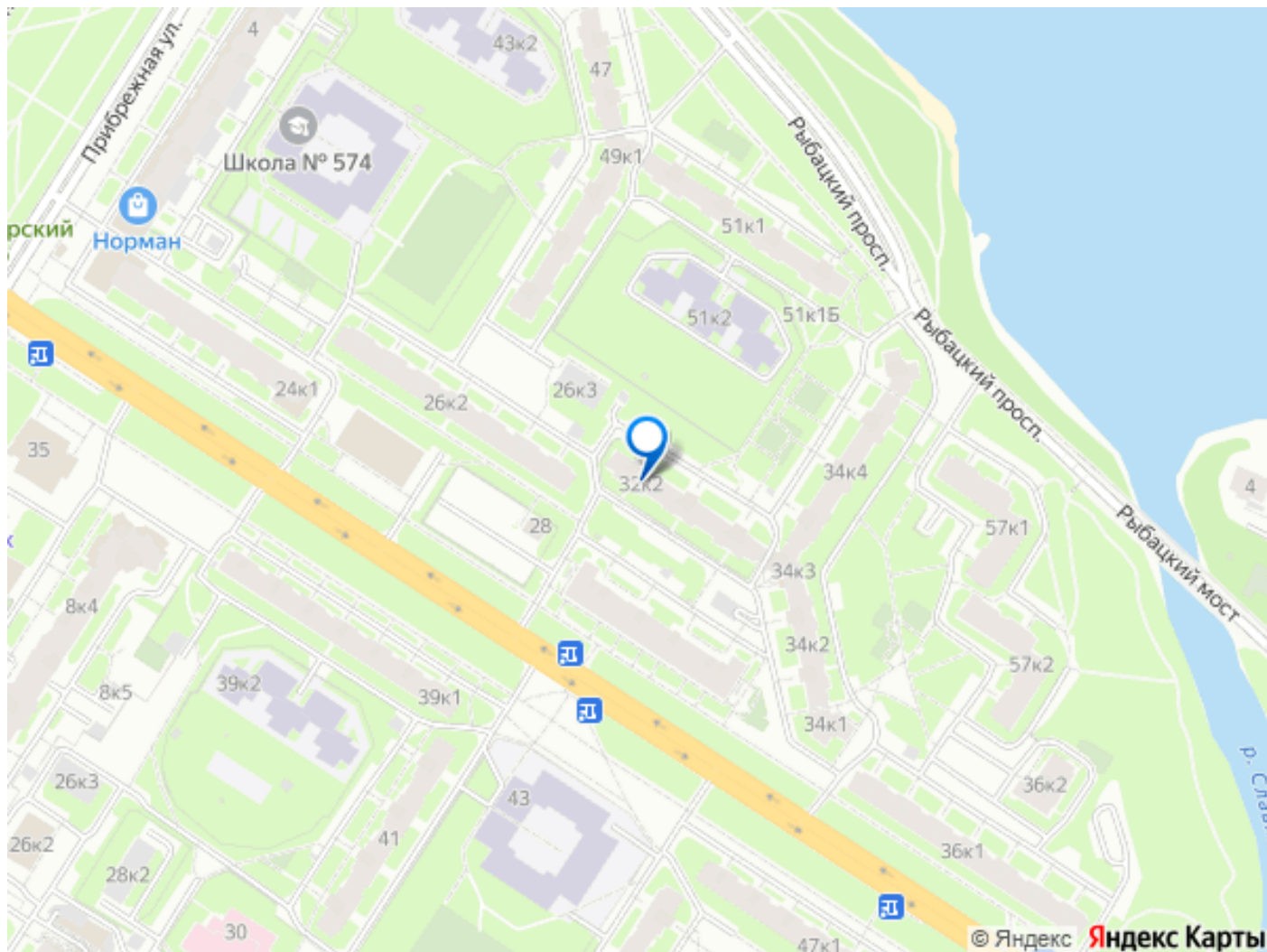
да

возможна ипотека, лифт, парковка

Описание

В продаже светлая и уютная однокомнатная квартира. Квартира в хорошем состоянии. Тихие соседи, хорошая звукоизоляция. В квартире и в доме в целом заменены все стояки отопления, холодного и горячего водоснабжения с металлических на полипропиленовые трубы(срок службы 50 лет). Дом обслуживает ТСЖ, всегда чисто, заменены в 2024 году лифты. Во дворе детская площадка, детский сад, 2 школы, поликлиники(детская, взрослая) в пешей доступности. Во дворе всегда можно поставить автомобиль. До метро Рыбацкое 15 минут пешком, можно доехать на автобусе 4 минуты. До набережной реки Нева 4 минуты пешком. Дом находится во дворе, шума от дороги нет. Магазины в пешей доступности. Квартира без перепланировок, история чистая. Прямая продажа, в собственности более 5 лет. Возможны все виды оплаты(ипотека, субсидия, материнский сертификат и т.п.). В агентах не нуждаюсь, продам сам, просьба звонить только заинтересованным покупателям. Торг возможен.





Move.ru - вся недвижимость России