

**9 192 559 ₺**

Округ

[СПБ, Московский район](#)

## Квартира

Количество комнат

1

Высота потолков

2.89 м

Жилая площадь

11.6 м<sup>2</sup>

Площадь кухни

17.9 м<sup>2</sup>

Общая площадь

38.73 м<sup>2</sup>

Этаж

1/5

## Детали объекта

Тип сделки

Продам

Раздел

[Квартиры](#)

Тип санузла

совмещенный

Вид из окна

во двор

Ремонт

<https://spb.move.ru/objects/9293118639>

**Петербургская Строительная  
Компания, Петербургская  
Строительная Компания  
79587784931**

для заметок

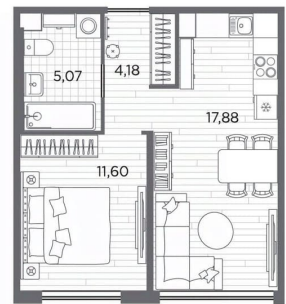
 **PLUS**  
пулковский

**1-комнатная  
38,73 м<sup>2</sup>**

- С отделкой
- Линейная планировка

Передача ключей  
в 2 кв. 2026 г.

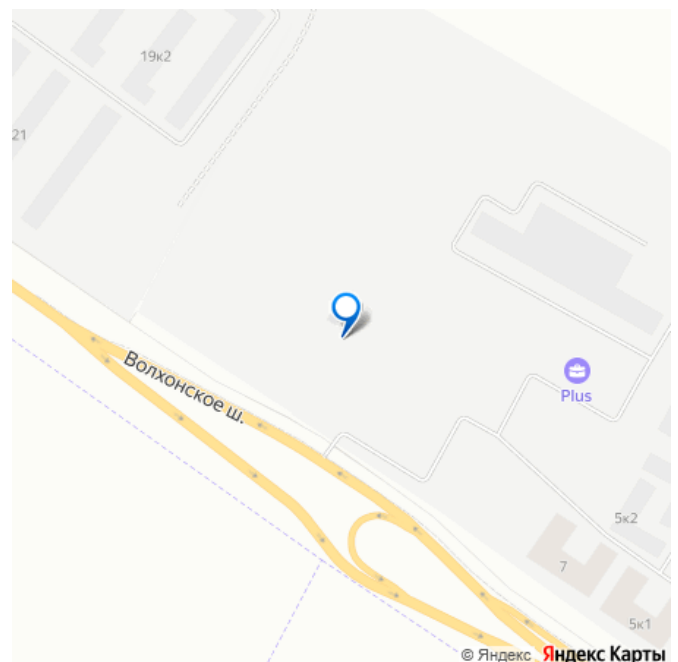
**ПСК** ПРОЕКТ  
БЮРО КОМПАНИИ



Корпус  
№ 4

Этаж  
1 / 5

 **move.ru**  
2026



© Яндекс **Яндекс Карты**

с отделкой

---

Квартира в новостройке

да

---

Год сдачи

2 квартал 2026 г.

---

лифт

## Описание

Продается 1-комн. квартира от застройщика с отделкой в ЖК «PLUS Пулковский» на 1 этаже. Общая площадь: 38.73 кв.м., жилая: 11.6 кв.м., площадь просторной кухни-столовой: 17.88 кв.м. Все окна выходят на одну сторону. В квартире один совмещенный санузел. Высота потолков 2.89 м. Дом монолитный, трехподъездный, высотой 5 этажей. Квартира находится во 2-й секции в корпусе 4. На этаже 7 квартир. В подъезде 1 грузовой лифт. Окончание строительства - 2 квартал 2026 года. Оформление сделки по договору долевого участия. ЖК «PLUS Пулковский» расположен в престижном Московском районе на пересечении Пулковского и Волхонского шоссе, по которым можно быстро добраться до КАД и до станций метро Московская и Звёздная. Поблизости расположены дворцово-парковые ансамбли Пушкина, Павловска, Петергофа, Гатчины, Ломоносова, а также вся торговая и развлекательная инфраструктура: ТК Лето, Outlet Village Pulkovo, Пулково-3, гипермаркеты Лента, Окей, Metro. На территории комплекса будут построены средняя образовательная школа на 825 мест с двумя бассейнами, 2 детских сада на 220 мест каждый. В детских садах тоже будут бассейны. Кроме этого будет построен медицинский центр для взрослых и детей. Во

дворах будут оборудованы спортивные и безопасные детские площадки, на первых этажах домов будут расположены коммерческие помещения. Для автолюбителей будут подземные и наземный паркинги. Для жителей домов будет доступно «приложение жителя», которое предоставит такие возможности: — дистанционное открытие дверей в парадную и на территорию комплекса, — просмотр изображений с видеокамер, — контроль за показаниями счетчиков, — коммуникация с УК. Показания всех счетчиков будут собираться дистанционно. В квартирах будет выполнена коллекторная разводка отопления в стяжке пола от коллекторов в межквартирных коридорах. Застройщик ЖК «PLUS Пулковский» - группа компаний ПСК, которая является одной из ведущих девелоперских компаний Санкт Петербурга. Более 16 лет она возводит в Северной столице качественное жилье премиум, бизнес и комфорт-класса, социальные объекты школы и детские сады, апарт-комплексы и торговые центры и является четырехкратным обладателем золотого знака «Надежный застройщик России». #zmBTV5



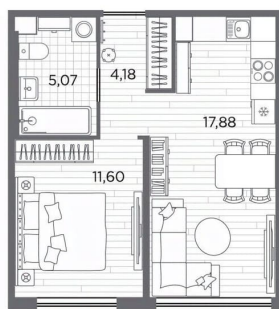
**PLUS**  
пулковский

1-комнатная  
**38,73 м<sup>2</sup>**

- С отделкой
- Линейная планировка

Передача ключей  
в 2 кв. 2026 г.

**ПСК** ПРОЕКТ  
группы компаний

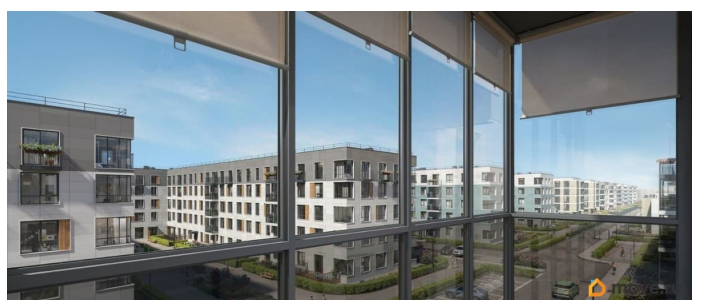


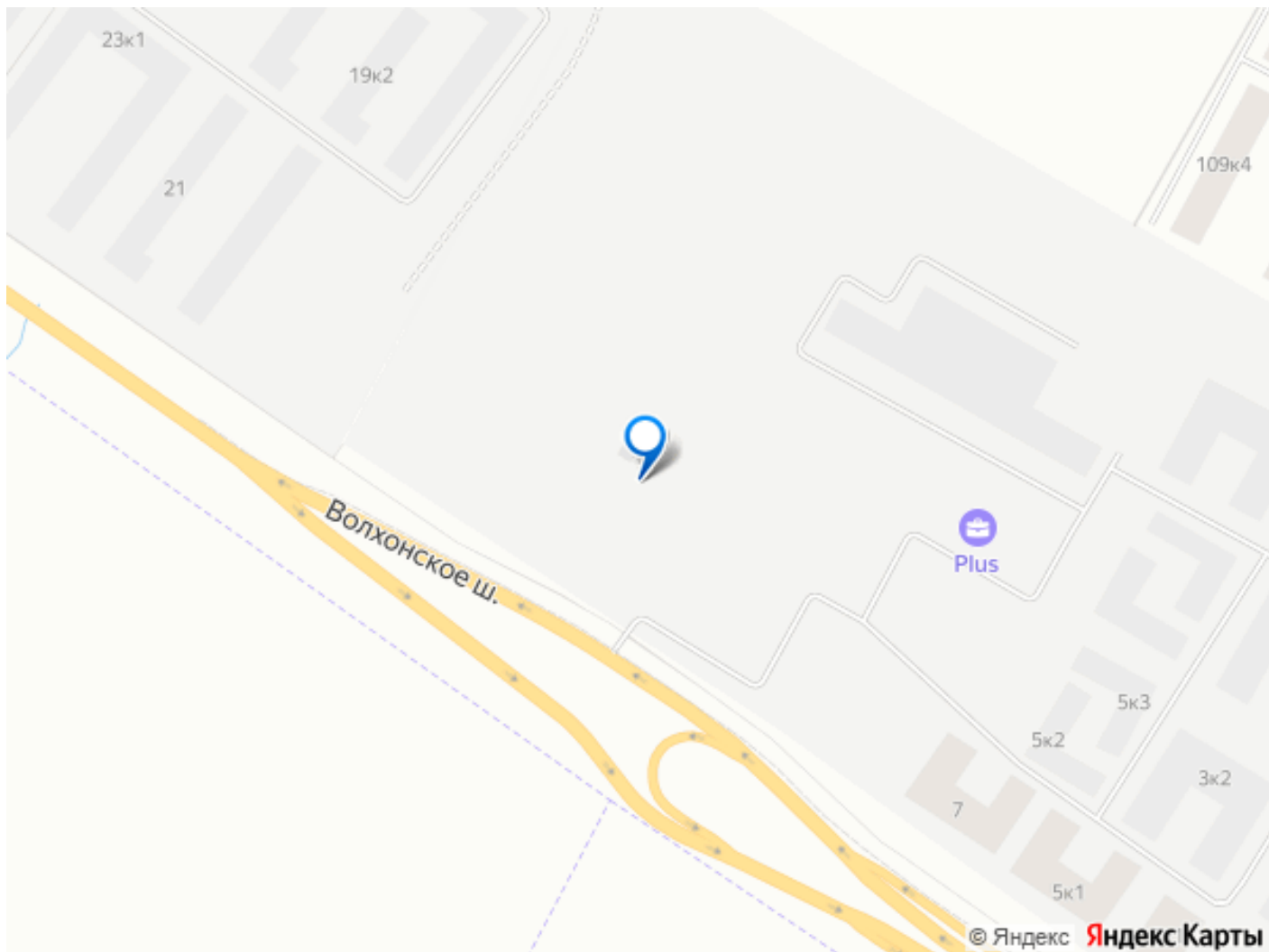
Корпус  
№ 4

Этаж  
1 из 5

Визуализация  
move.ru







Move.ru - вся недвижимость России