

Создано: 20.11.2025 в 23:35

Обновлено: 06.12.2025 в 10:36

**Санкт-Петербург, Большой Смоленский
проспект, 30**

13 100 000 ₽

Санкт-Петербург, Большой Смоленский проспект, 30

Округ

[СПБ, Невский район](#)

Улица

[проспект Большой Смоленский](#)

Квартира

Количество комнат

1

Высота потолков

2.87 м

Жилая площадь

13.8 м²

Площадь кухни

9.5 м²

Общая площадь

38.7 м²

Этаж

2/9

Детали объекта

Тип сделки

Продам

Раздел

[Квартиры](#)

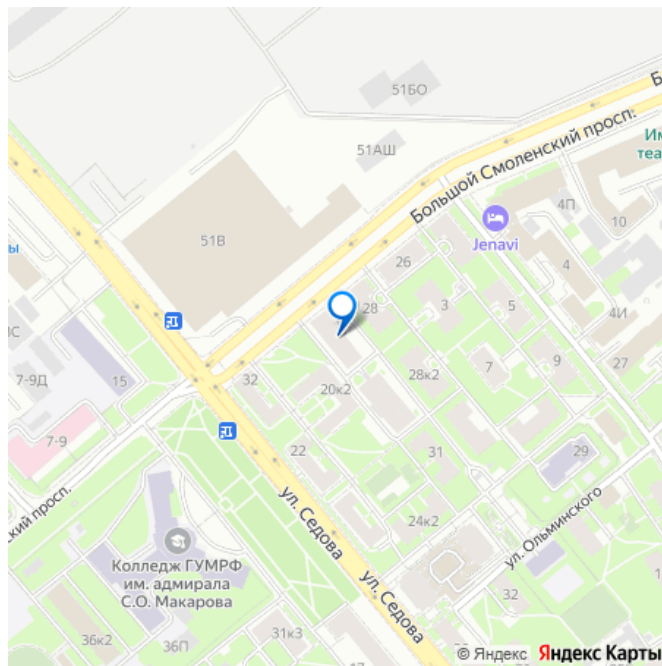
Тип балкона

<https://spb.move.ru/objects/9286753188>

**Ирина Болдуреску, Русский Фонд
Недвижимости**

79811128248

для заметок



2 лоджии

Тип санузла

раздельный

Вид из окна

на улицу

Ремонт

без ремонта

Квартира в новостройке

да

Покупка в ипотеку

да

возможна ипотека, лифт

Описание

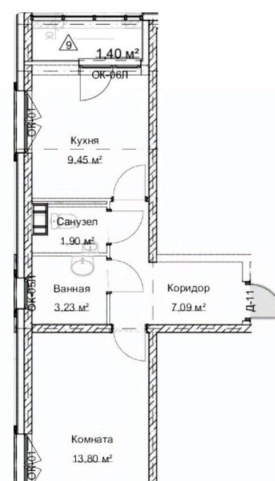
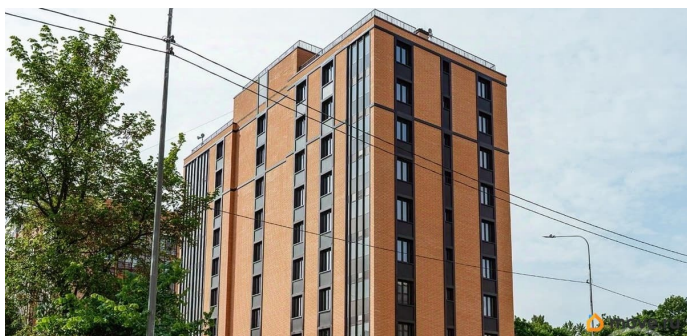
342147 Метро Елизаровская, Большой Смоленский проспект, д. 30. В продаже просторная квартира в доме бизнес класса в пешей доступности от метро Елизаровская! Дом сдан, идет заселение. Клубный девяти-этажный дом бизнес класса всего на 50 квартир. В проекте представлены 1-2-3-х комнатные квартиры (без студий). Лифтовые холлы и коридоры оформлены по индивидуальному дизайн-проекту с применением дерева, гранита, пластика, металла и стекла, установлен грузовой лифт. Здание оборудовано собственной котельной, что обеспечивает стабильность в подаче тепла. На придомовой территории комплекса обустроены пешеходные дорожки. На каждом этаже предусмотрены кладовые, а на подземном уровне расположен паркинг на 26 мест. Нижний этаж отведен под коммерческие помещения. Для удобства жильцов оборудована колясочная. Безопасность обеспечивается системой

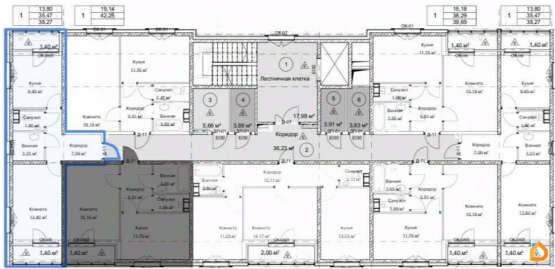
видеонаблюдения и контроля доступа.

Двухсторонняя планировка квартиры с множеством окон, площадью 38 кв. метров, продумана для комфортной жизни: - вид на 3 стороны; - высота потолков 2,87 м; - раздельный санузел; - окно в ванной комнате; - две застекленные лоджии; - два окна в спальне и 2 окна в кухне - наполняют помещения светом и воздухом; - просторная кухня 10 кв.м- центр семейного уюта. Есть возможность дозаказывать подчистовую или чистовую отделку! Станция метро `Елизаровская` всего в 8 минутах ходьбы-Вы в центре города за считанные минуты .

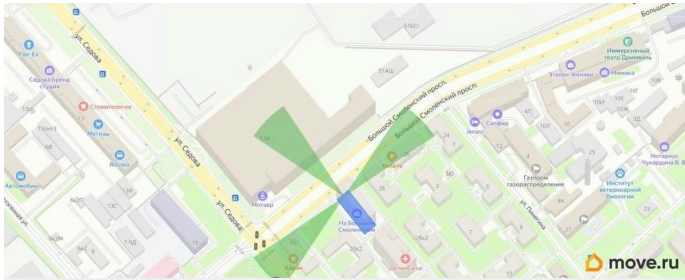
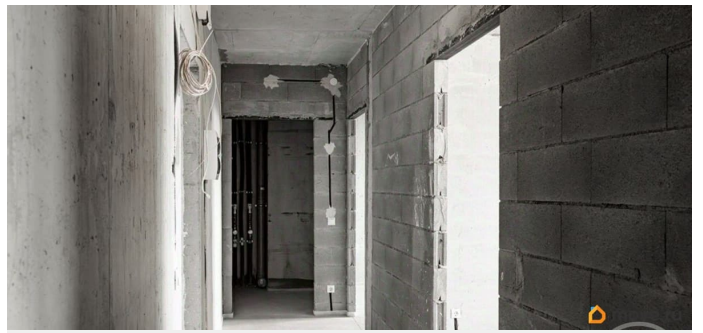
Идеальная транспортная доступность.

Легкий выезд на ключевые магистрали города подарит вам свободу передвижения и сэкономит часы вашего времени. В пешей доступности есть всё необходимое для комфортного проживания: детские сады, школы, поликлиники, магазины и парки для прогулок. Полная цена в договоре. Подходит под семейную ипотеку. Есть рассрочка на 1 год. Просмотры ежедневно с 9 до 17 по предварительной записи.





move.ru



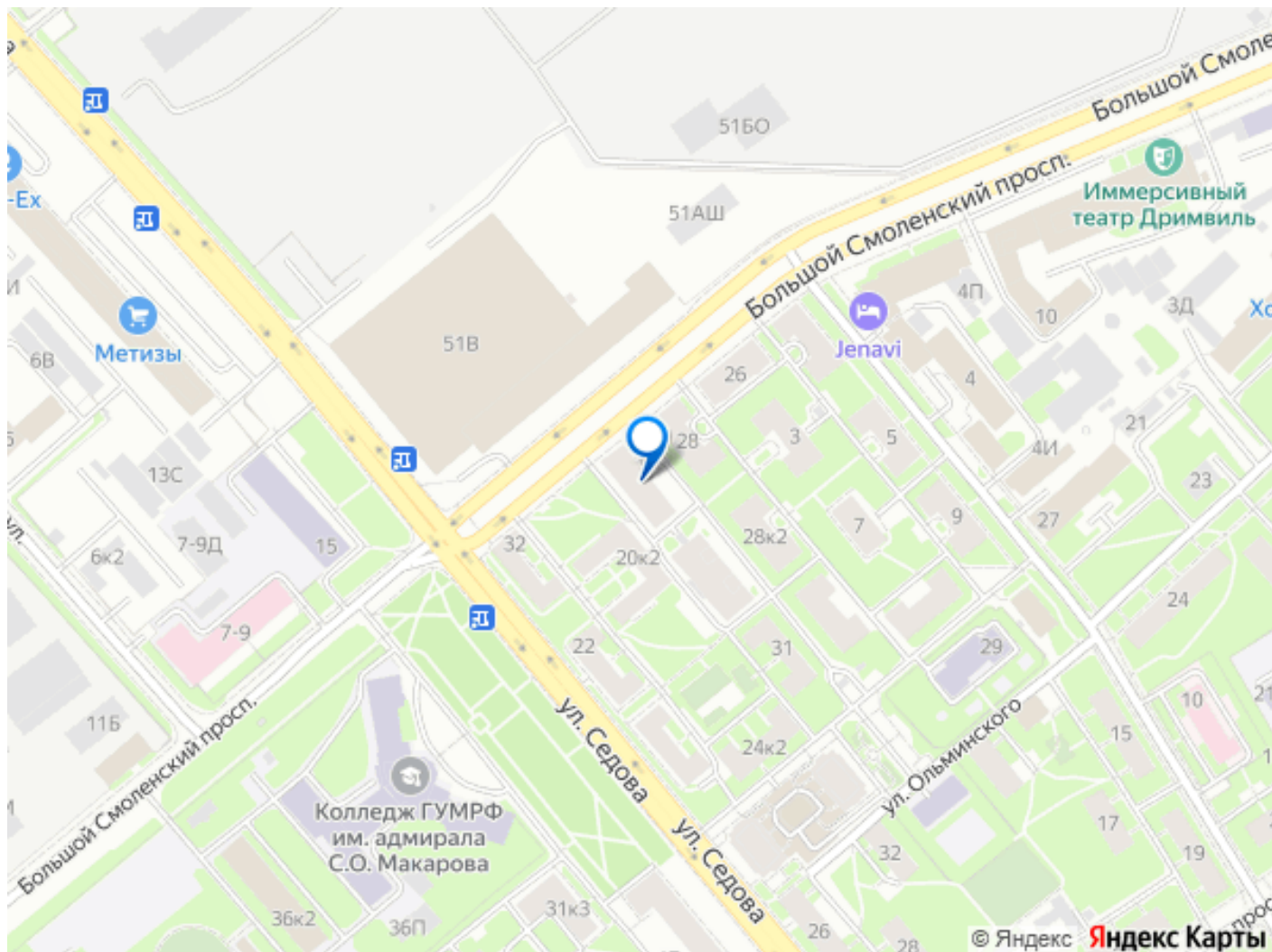
move.ru



move.ru



move.ru



Move.ru - вся недвижимость России