

Собственник

79812316402

Создано: 04.02.2026 в 22:39

Обновлено: 05.02.2026 в 12:52

Санкт-Петербург, Планерная улица, 89

9 100 000 ₽

Санкт-Петербург, Планерная улица, 89

Округ

[СПБ, Приморский район](#)

Улица

[улица Планерная](#)

Квартира

Количество комнат

1

Высота потолков

2.75 м

Жилая площадь

16 м²

Площадь кухни

12.2 м²

Общая площадь

38.7 м²

Этаж

10/14

Детали объекта

Тип сделки

Продам

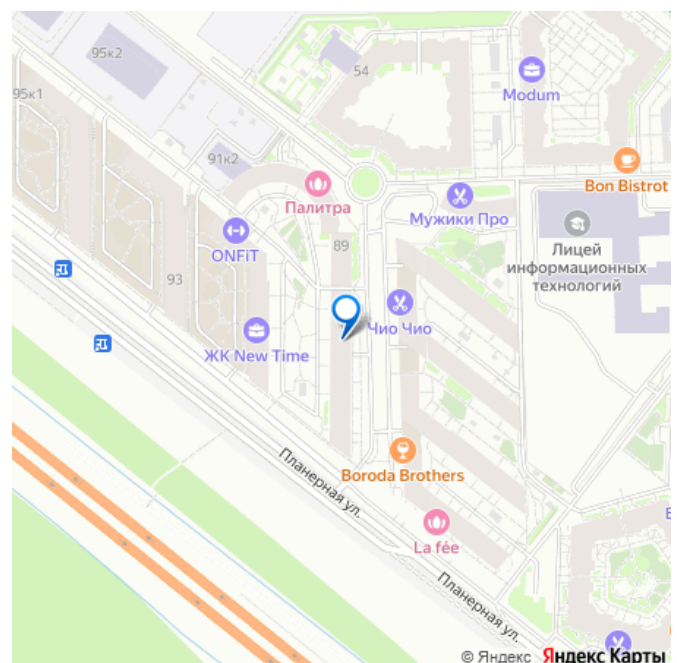
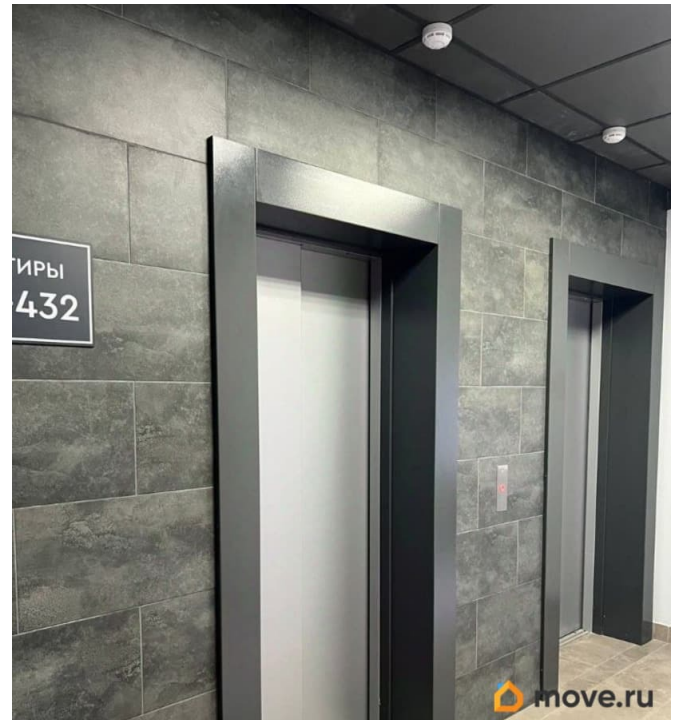
Раздел

[Квартиры](#)

Тип балкона

лоджия

для заметок



Тип санузла

раздельный

Ремонт

без ремонта

Квартира в новостройке

да

Год сдачи

4 квартал 2020 г.

Покупка в ипотеку

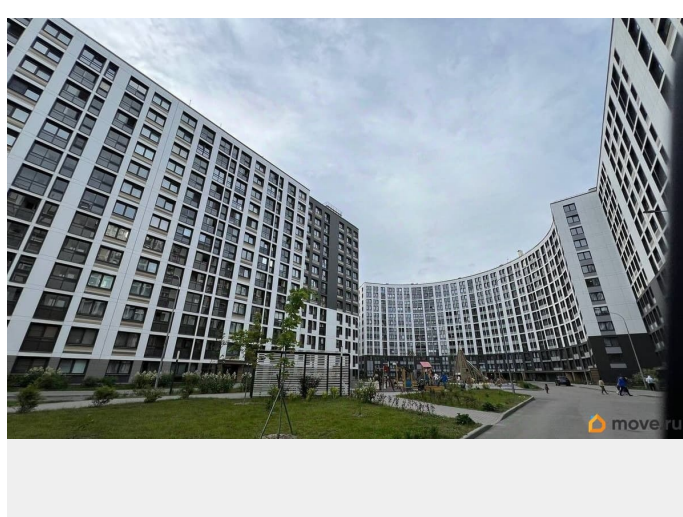
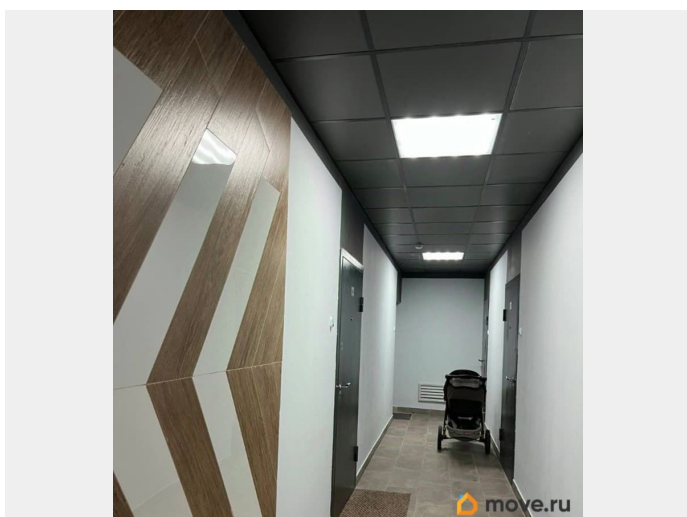
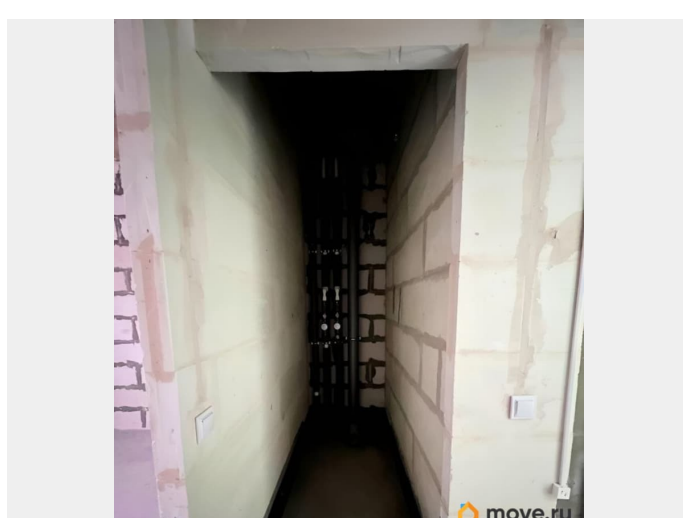
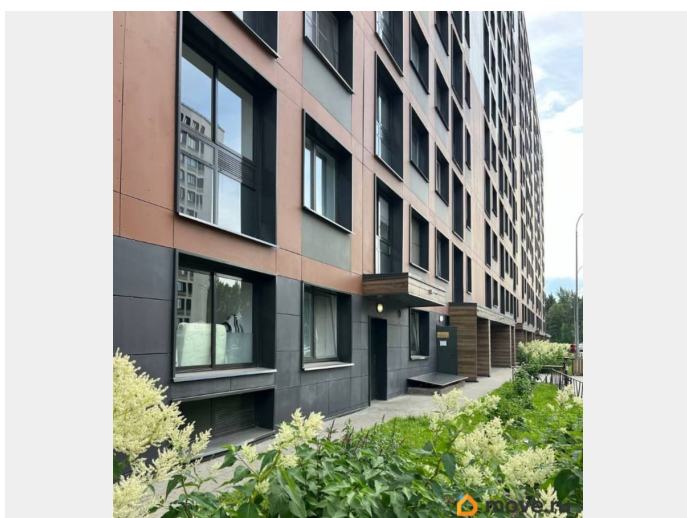
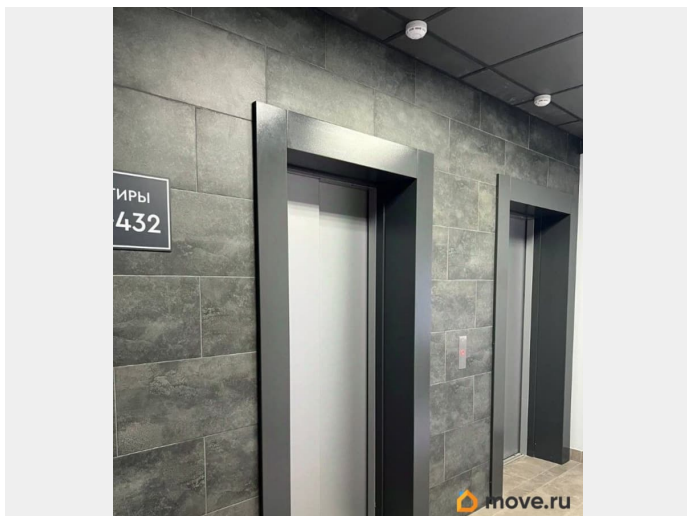
да

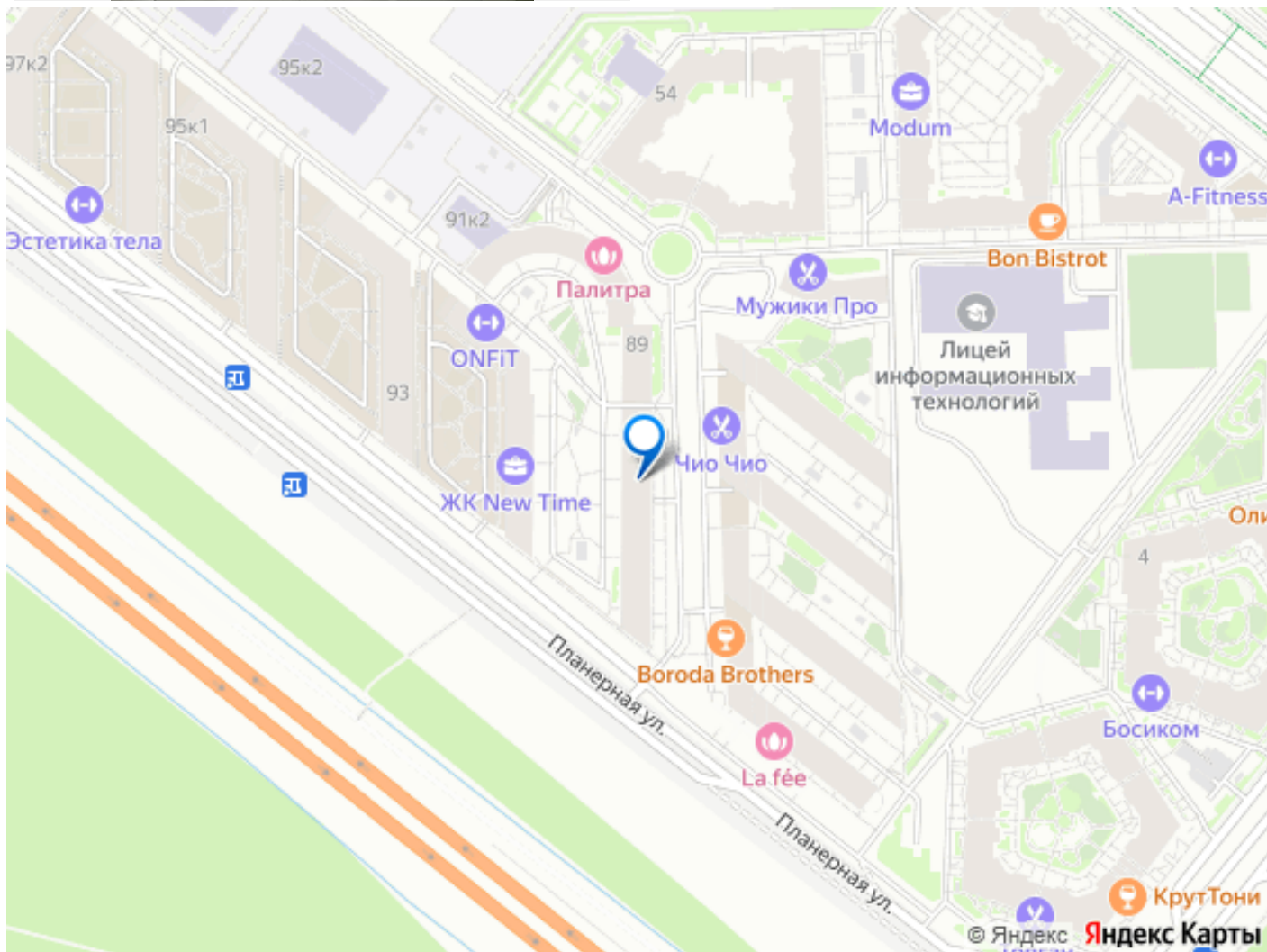
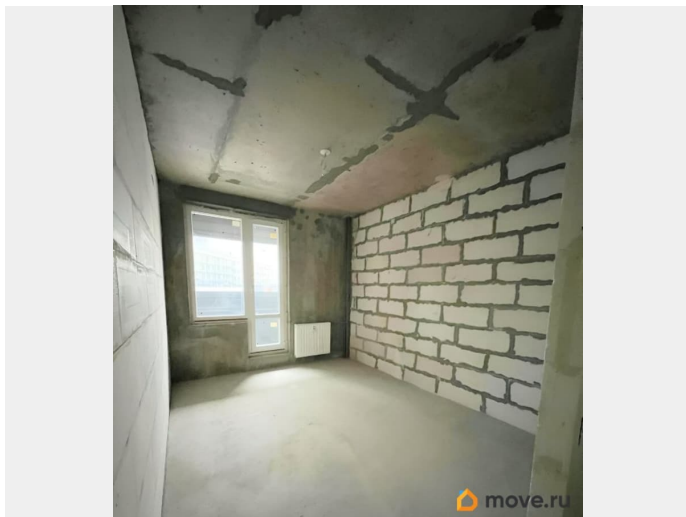
возможна ипотека, лифт, парковка

Описание

Просторная 1-комнатная квартира без ремонта, пол стяжка. Раздельный санузел и дополнительно — гардеробная или кладовка, как решите. Всего 4 квартиры на этаже. Закрытые дворы. Один собственник, прямая продажа. Обременений нет. АГЕНТОВ ПРОСЬБА НЕ ЗВОНИТЬ! Расположение: - ЖК «New Time» находится в тихом и живописном Приморском районе, на пересечении улиц Планерная и Глухарская. - В жилом комплексе имеются коммерческие помещения, кладовые для колясок и велосипедов, подземный паркинг, служба консьержей. Продуманные входные группы - нет необходимости в пандусе, бесшумные импортные лифты. - Есть собственный детский сад и благоустроенный двор с детскими площадками. - Озон, WB, все рядом. Инфраструктура: - Транспортная доступность: выезд на КАД, ЗСД, станции метро Беговая, Комендантский проспект в транспортной доступности. - Планируется открытие станций Планерная (зеленая ветка) и Шуваловский проспект (фиолетовая),

которые будут соединяться между собой. -
Удобный доступ до Курортного района —
популярного места отдыха для
петербуржцев.





Move.ru - вся недвижимость России