

🕒 Создано: 22.02.2026 в 17:39

🔄 Обновлено: 03.04.2026 в 14:48

**Собственник**

**79111918374**

**Санкт-Петербург, улица Крыленко, 36к2**

**5 970 000 ₹**

Санкт-Петербург, улица Крыленко, 36к2

Округ

[СПБ, Невский район](#)

Улица

[улица Крыленко](#)

### Квартира

Количество комнат

1

Жилая площадь

10.1 м<sup>2</sup>

Площадь кухни

13 м<sup>2</sup>

Общая площадь

38.7 м<sup>2</sup>

Этаж

9/18

### Детали объекта

Тип сделки

Продам

Раздел

[Квартиры](#)

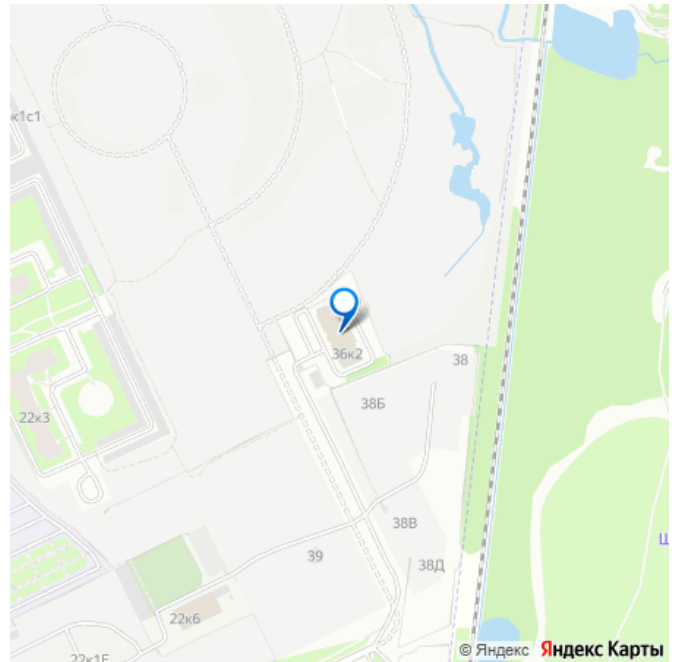
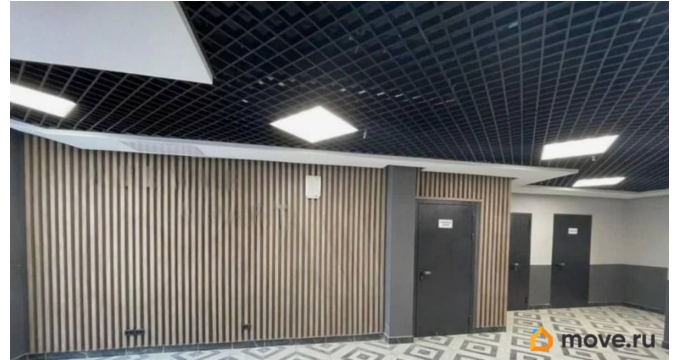
Тип балкона

балкон

Тип санузла

совмещенный

для заметок



Вид из окна

на улицу

Ремонт

без ремонта

Квартира в новостройке

да

Год сдачи

4 квартал 2025 г.

Покупка в ипотеку

да

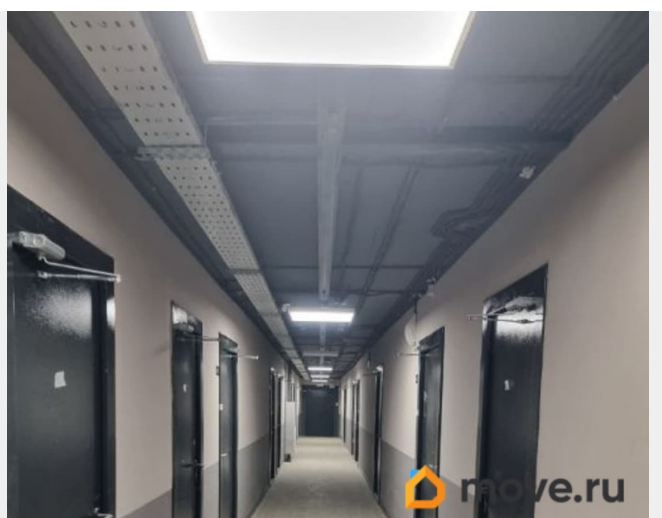
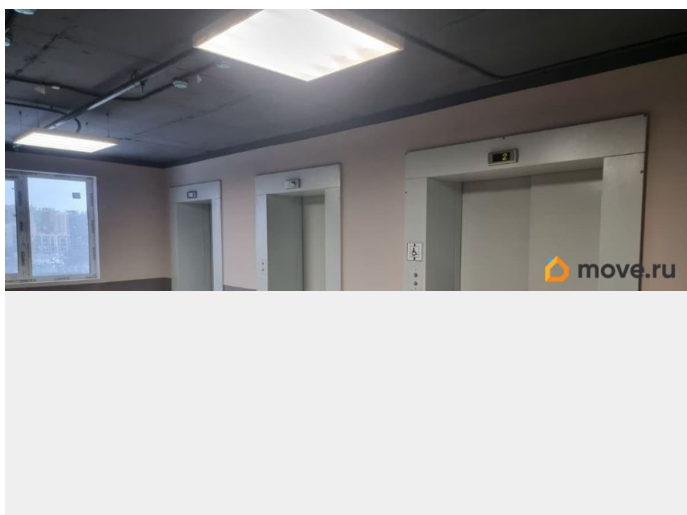
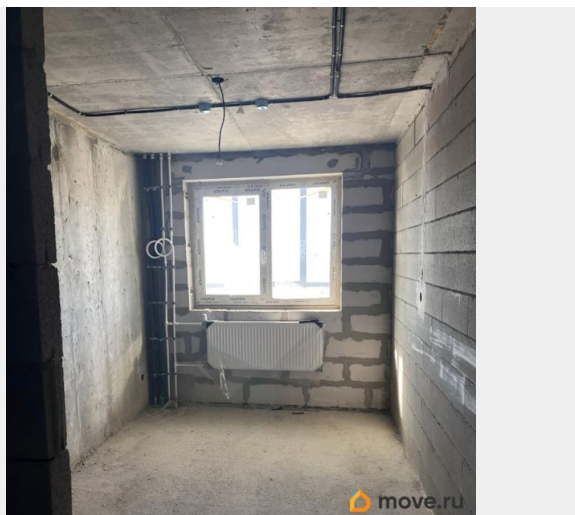
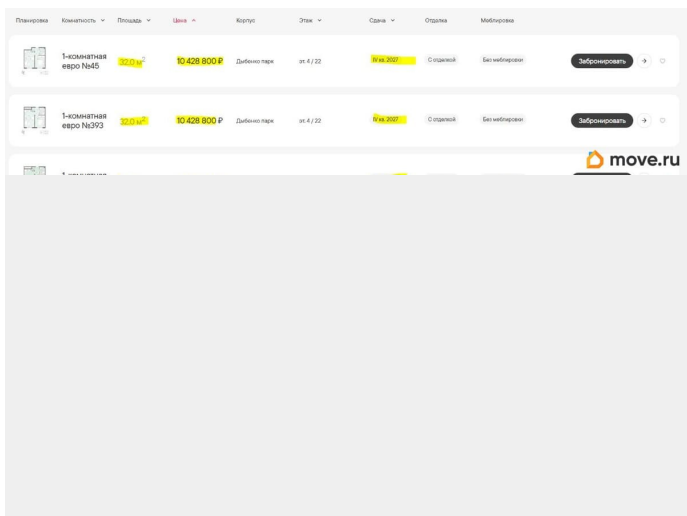
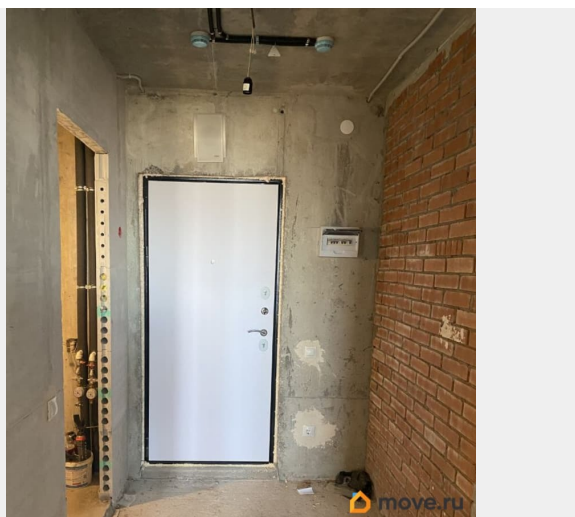
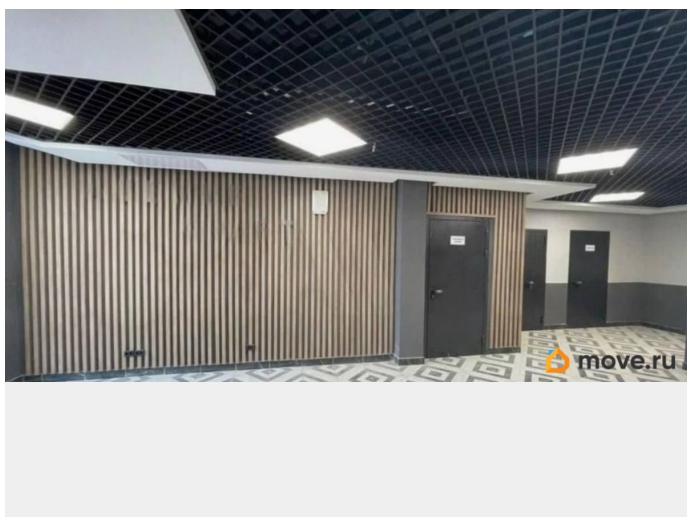
возможна ипотека, лифт, парковка

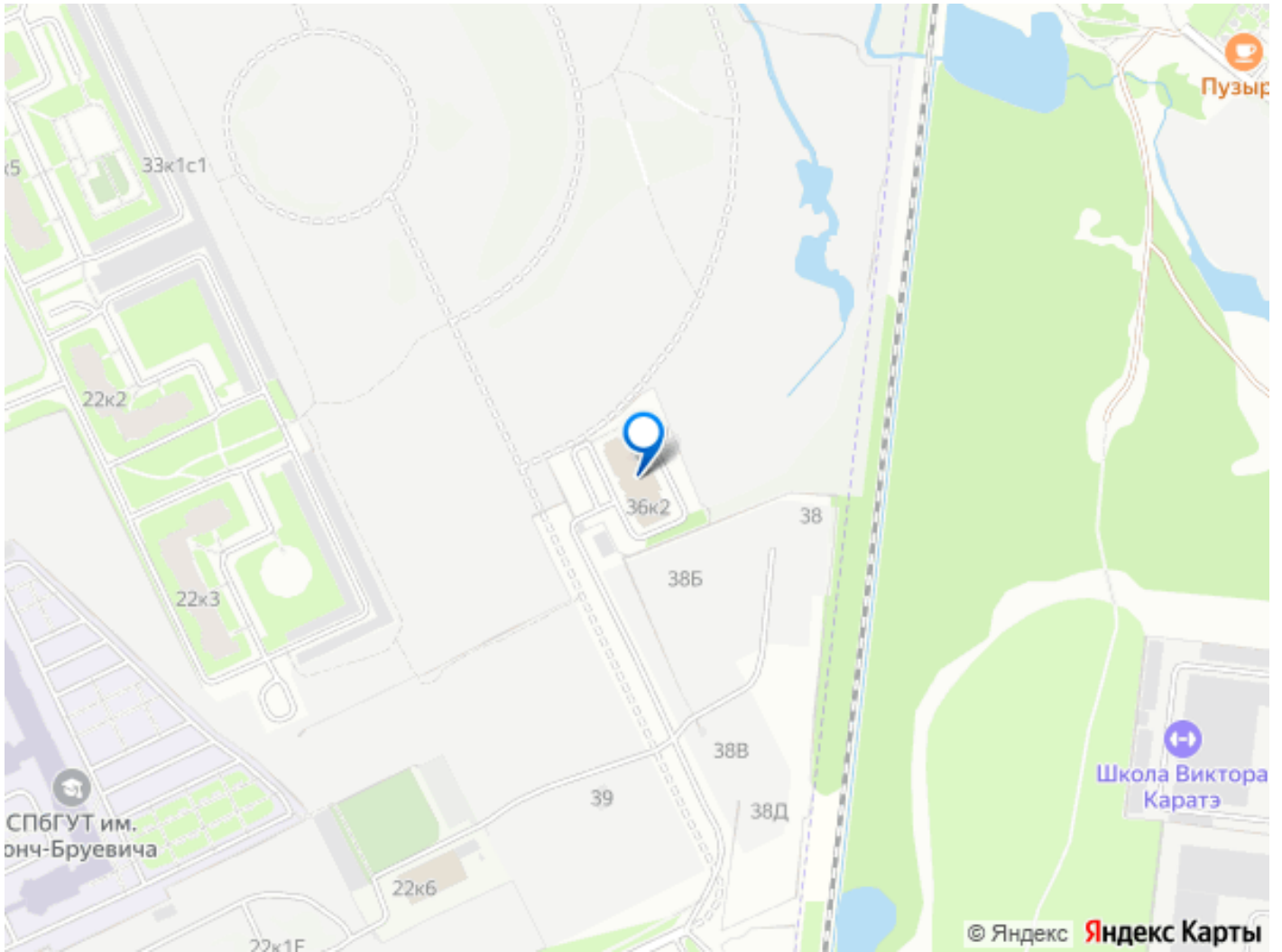
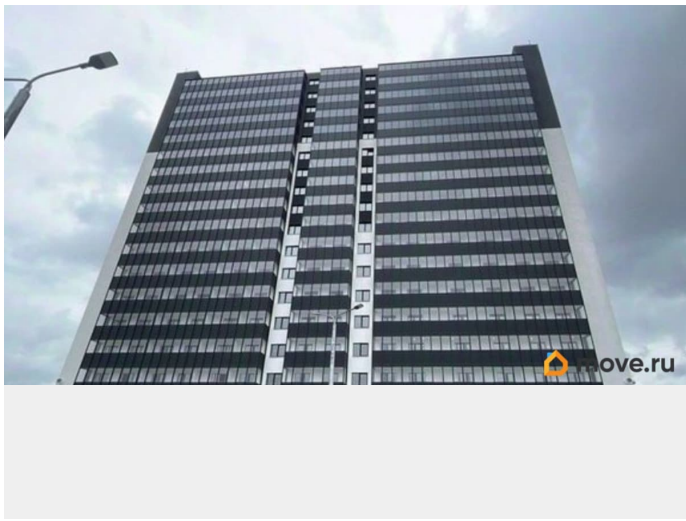
## Описание

**ВАЖНО!** Продается от собственника (нет % за комиссию с покупки). Нет несовершеннолетних, каких либо обременений. Прямая сделка. Для агентов, приводите клиента и оформим ваш бонус. В самом сердце дома (9 из 18 этажей и по самой середине дома) , продается квартира. с большой кухней, где мы проводим большее время. Выход с которой на 6-метровый балкон, в длину всей квартиры. Вид на Бонч-Бруевич. Это отдельная локация (это третья выделенная зона!) На первом этаже коммерции уже работают пункты выдачи Ozon Wildberries. Локация идеальна для студентов института Бонч-Бруевич и соседних учебных учреждений. Для тех у кого нет автомобиля (за эти финансы, максимально близко к метро). На одном из фото, показана выгода инвестиции в данную локацию. Рядом с котлована, уже аналоги стоят от 10,4 млн.( да там будет статус квартиры и отделка. Но за 2 года этот юнит вырастит на 50%, к сдаче дома). Локация. -14 минут пешком до метро «Улица Дыбенко» -

10 км до выезда на КАД - До центра города — около 30 минут. - супермаркеты («Лента», «Окей», Spar и др.) - ТРЦ Мега Дыбенко - кинотеатры, кафе, спорткомплексы - парки Есенина и Оккервиль, зелёные зоны - аптеки

В конце 2027г. достраивает ЛСР И RVI свои объекты, будет построена школа и садик, так же по проекту, должен буден продлен Товарищеский пр. до нашего ЖК.





Move.ru - вся недвижимость России