

Создано: 08.12.2025 в 17:50

Обновлено: 26.01.2026 в 12:33

<https://spb.move.ru/objects/9288119421>

Сергей Новосельцев, Новые Метрики

**79118356449**

Санкт-Петербург, улица Плесецкая, 16

**9 800 000 ₽**

Санкт-Петербург, улица Плесецкая, 16

Округ

[СПБ, Приморский район](#)

Улица

[улица Плесецкая](#)

## Квартира

Количество комнат

1

Высота потолков

2.7 м

Жилая площадь

14.8 м<sup>2</sup>

Площадь кухни

9.9 м<sup>2</sup>

Общая площадь

38.8 м<sup>2</sup>

Этаж

2/19

## Детали объекта

Тип сделки

Продам

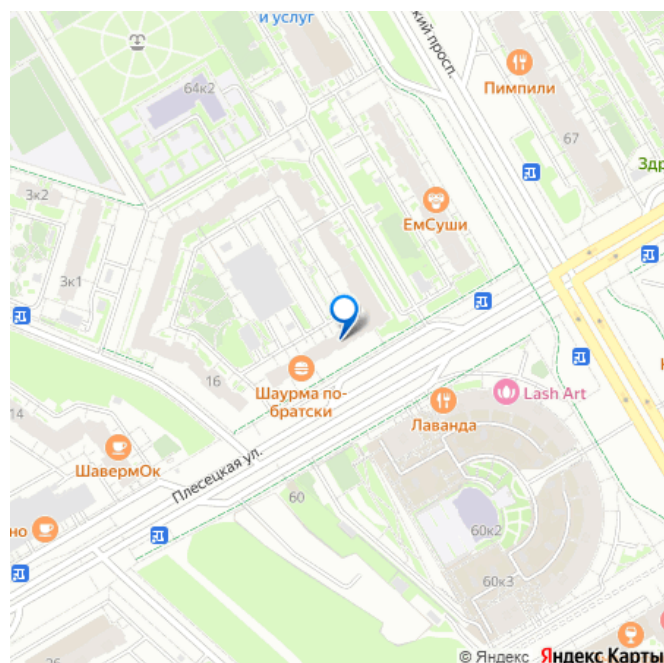
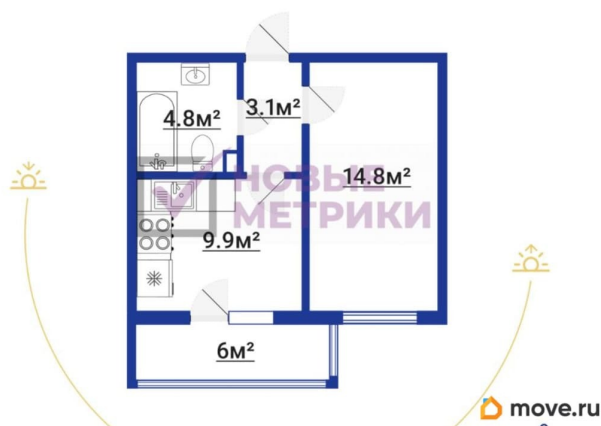
Раздел

[Квартиры](#)

Тип балкона

лоджия

для заметок



Тип санузла

совмещенный

Ремонт

евро

Квартира в новостройке

да

Год сдачи

2 квартал 2020 г.

Покупка в ипотеку

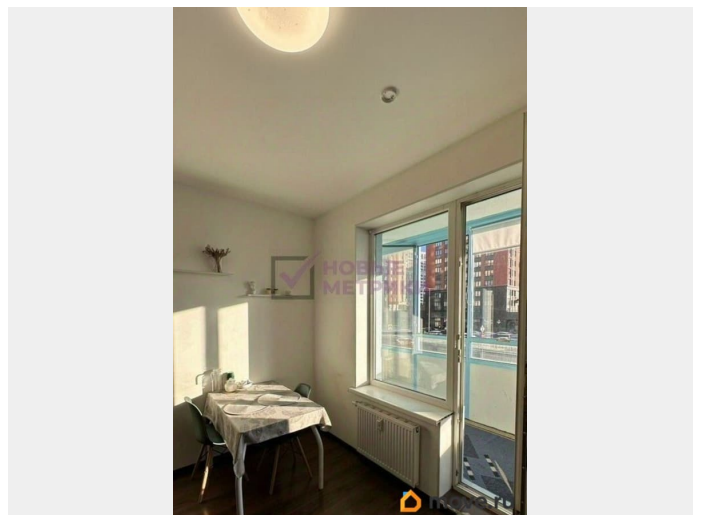
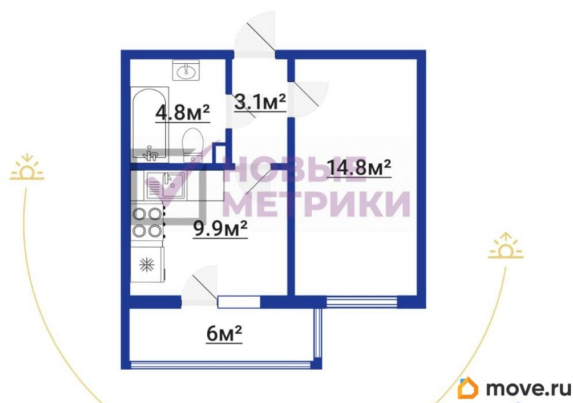
да

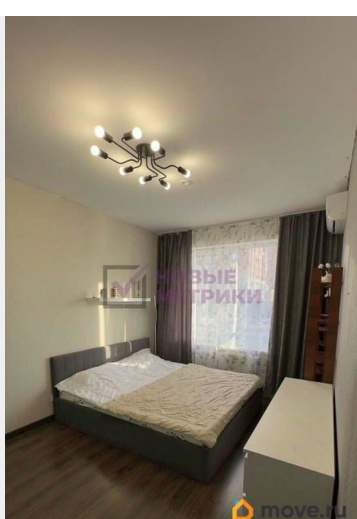
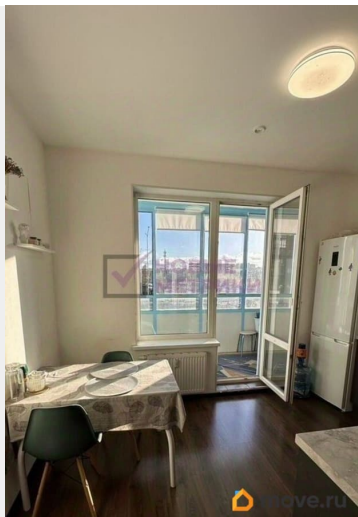
возможна ипотека, лифт

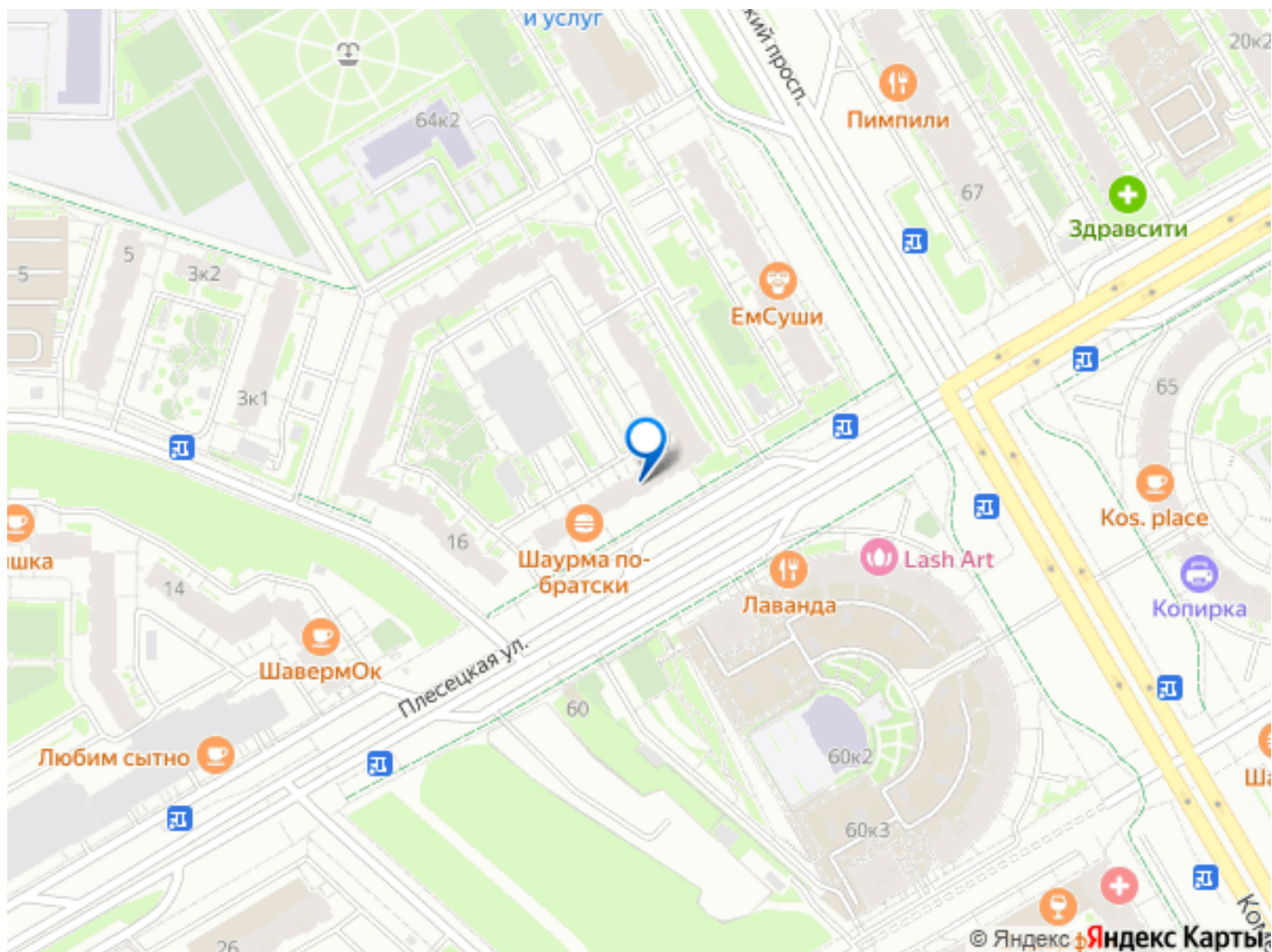
## Описание

Предлагаем вашему вниманию уютную и светлую однокомнатную квартиру рядом с Юнтоловским Лесопарком в самом сердце престижного приморского района Санкт-Петербурга. ПРОДАЖА БЕЗ КОМИССИИ ОДОБРЕНИЕ ИПОТЕКИ В ПОДАРОК Прямая продажа от собственника — отличная возможность стать обладателем чистого жилья с евроремонтом. Общая площадь квартиры составляет 38.8 кв. м, из которых 14.8 кв. м отведено под жилое пространство, а 9.9 кв. м — под вместительную кухню, где каждая хозяйка сможет реализовать свои кулинарные идеи. Квартира располагается на втором этаже кирпично-монолитного дома, построенного в 2020 году. Внутреннее убранство выполнено с любовью и вниманием к деталям, что позволяет создать атмосферу тепла и уюта. Высота потолков в 2.7 метра зрительно увеличивает пространство, а большие окна, выходящие на солнечную сторону, заливают квартиру светом на протяжении всего дня. Установленный кондиционер и новые водопроводные

коммуникации обеспечат вам комфорт в любое время года. Лоджия, как дополнительное пространство, предоставляет возможность наслаждаться свежим воздухом и видами на окружающий ландшафт. В ванной комнате установлен совмещенный санузел, что делает использование пространства максимально удобным. Также имеется подземный паркинг, что особенно актуально для автомобилистов. Не пропустите шанс приобрести квартиру с отличной транспортной доступностью! Все остановки общественного транспорта находятся в трех минутах пешком, школа и детский сад — в двух минутах. Всего через 10 минут вы сможете дойти до строящейся станции метро Шуваловский проспект. Удобный выезд на ЗСД всего в 5-7 минутах это незаменимое преимущество для тех, кто ценит свое время. Квартира принадлежит одному взрослому собственнику более 5 лет, и все ремонтные работы выполнялись исключительно под себя. В связи с переездом в другой город, мы готовы к быстрой продаже. Не упустите возможность приобрести свой уютный уголок в Санкт-Петербурге! Звоните прямо сейчас и записывайтесь на просмотр!







Move.ru - вся недвижимость России