

Создано: 15.07.2025 в 22:32

Обновлено: 26.01.2026 в 18:15

**Санкт-Петербург, улица Маршала
Захарова, 18к2**

7 500 000 ₽

Санкт-Петербург, улица Маршала Захарова, 18к2

Округ

[СПБ, Красносельский район](#)

Улица

[улица Маршала Захарова](#)

Квартира

Количество комнат

1

Высота потолков

2.6 м

Жилая площадь

20 м²

Площадь кухни

10.7 м²

Общая площадь

38.8 м²

Этаж

2/10

Детали объекта

Тип сделки

Продам

Раздел

[Квартиры](#)

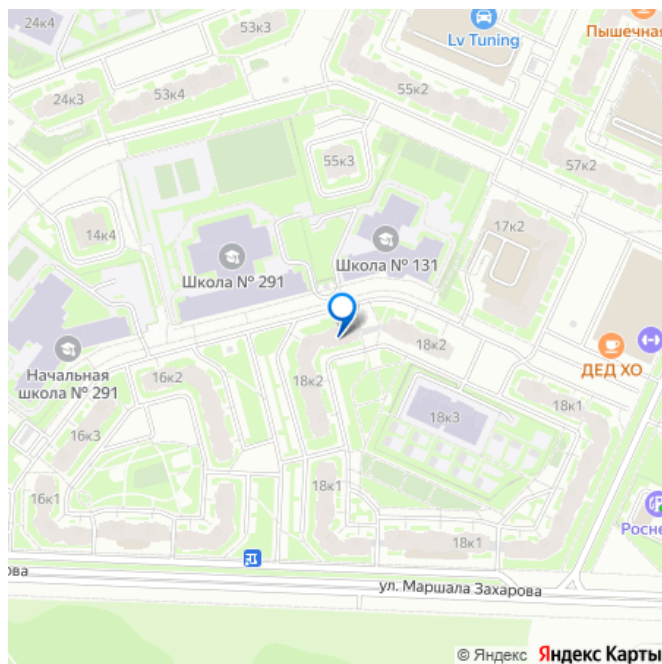
Тип санузла

<https://spb.move.ru/objects/9288402012>

Ильхом Рахматов, АН Петро-риэлт

79118403952

для заметок



раздельный

Вид из окна

во двор

Ремонт

косметический

Покупка в ипотеку

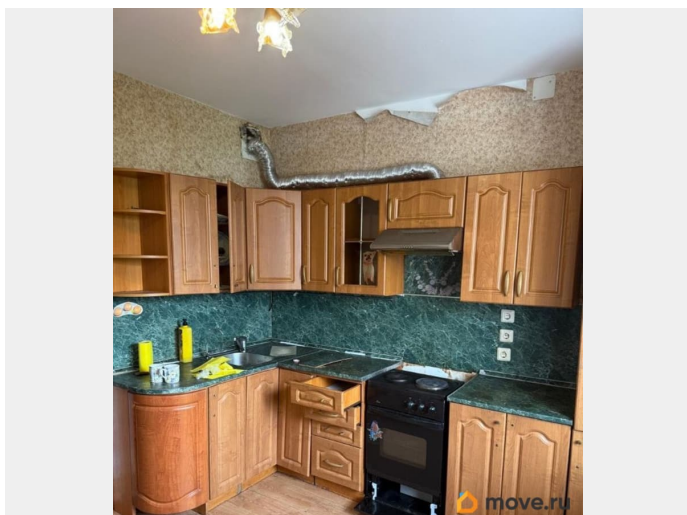
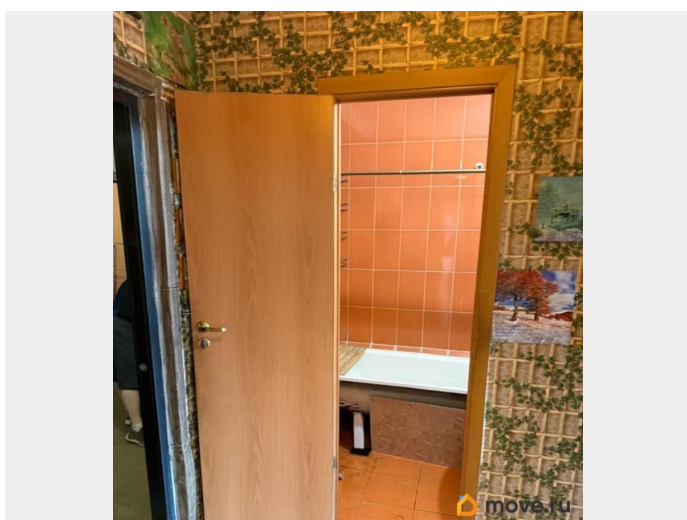
да

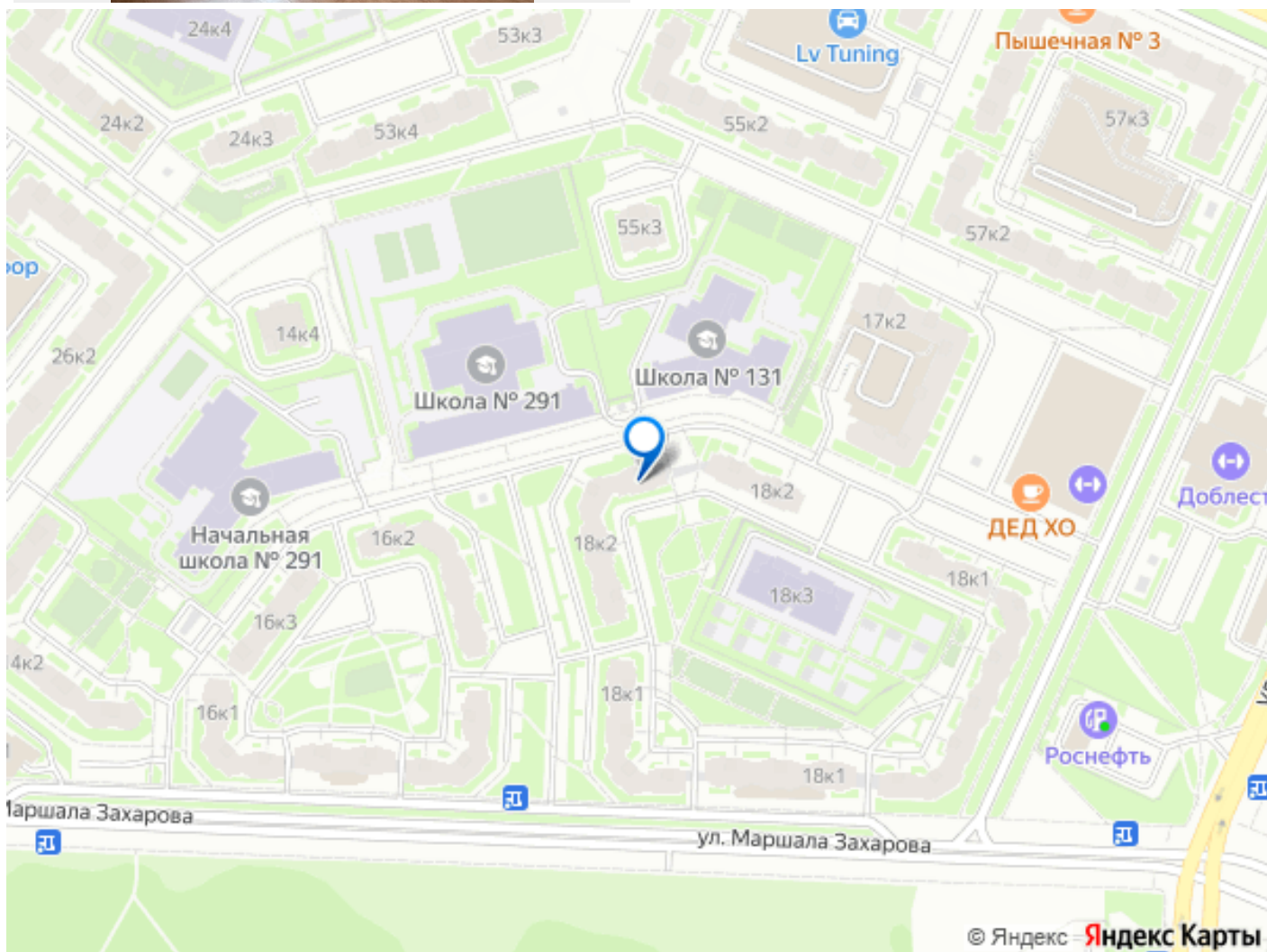
возможна ипотека, лифт, парковка

Описание

Продается уютная однокомнатная квартира в Санкт-Петербурге по адресу: улица Маршала Захарова, 18к2. Общая площадь квартиры составляет 38.8 кв. м, жилая — 20 кв. м, а площадь кухни — 10.7 кв. м. Квартира расположена на 2-м этаже 10-этажного панельного дома, построенного в 2010 году. Высота потолков — 2.6 метра. Окна выходят во двор, что обеспечивает тишину и спокойствие. Просторная кухня позволит вам с комфортом готовить и принимать гостей. Санузел отдельный, что добавляет удобства в повседневной жизни. Дом оборудован как пассажирским, так и грузовым лифтом, поэтому перемещение по этажам будет удобным и быстрым. Для вашего удобства есть наземная парковка, поэтому у вас не возникнет проблем с местом для автомобиля. В доме также предусмотрен мусоропровод. Рядом с домом находятся школы и детские сады, поэтому данная квартира идеально подходит для семьи с детьми. В шаговой доступности — магазины для повседневных покупок. До станции метро «Ленинский проспект» можно добраться за 9 минут на автомобиле, что обеспечивает удобное транспортное сообщение с другими районами города. Квартира продается без

обременений, поэтому процесс покупки будет быстрым и простым. Возможна ипотека, что открывает дополнительные возможности для приобретения.





Move.ru - вся недвижимость России