

Создано: 30.03.2026 в 20:34

Обновлено: 07.04.2026 в 14:41

Елена Ростова (Осипенко), Итака

79817869357

Санкт-Петербург, Туристская улица, 13к1

8 900 000 ₺

Санкт-Петербург, Туристская улица, 13к1

Округ

[СПБ, Приморский район](#)

Улица

[улица Туристская](#)

Квартира

Количество комнат

1

Высота потолков

2.65 м

Жилая площадь

20 м²

Площадь кухни

10.7 м²

Общая площадь

38.8 м²

Этаж

2/17

Детали объекта

Тип сделки

Продам

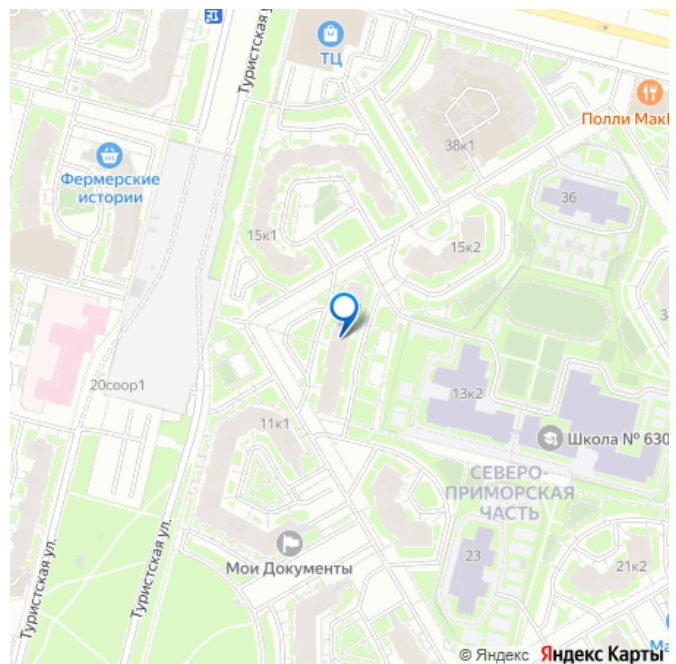
Раздел

[Квартиры](#)

Тип санузла

раздельный

для заметок



Вид из окна

во двор

Покупка в ипотеку

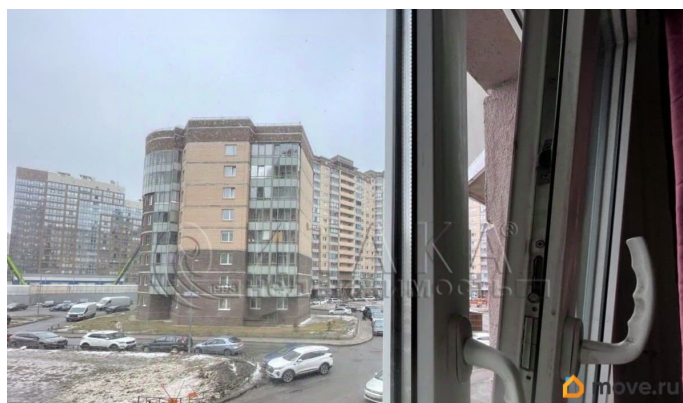
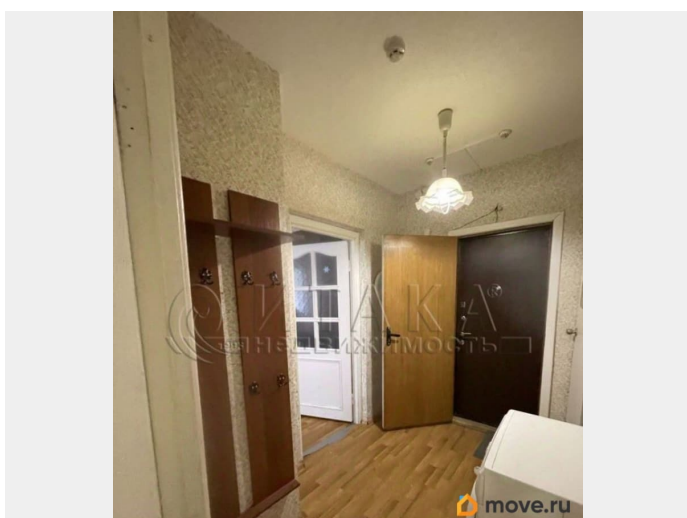
да

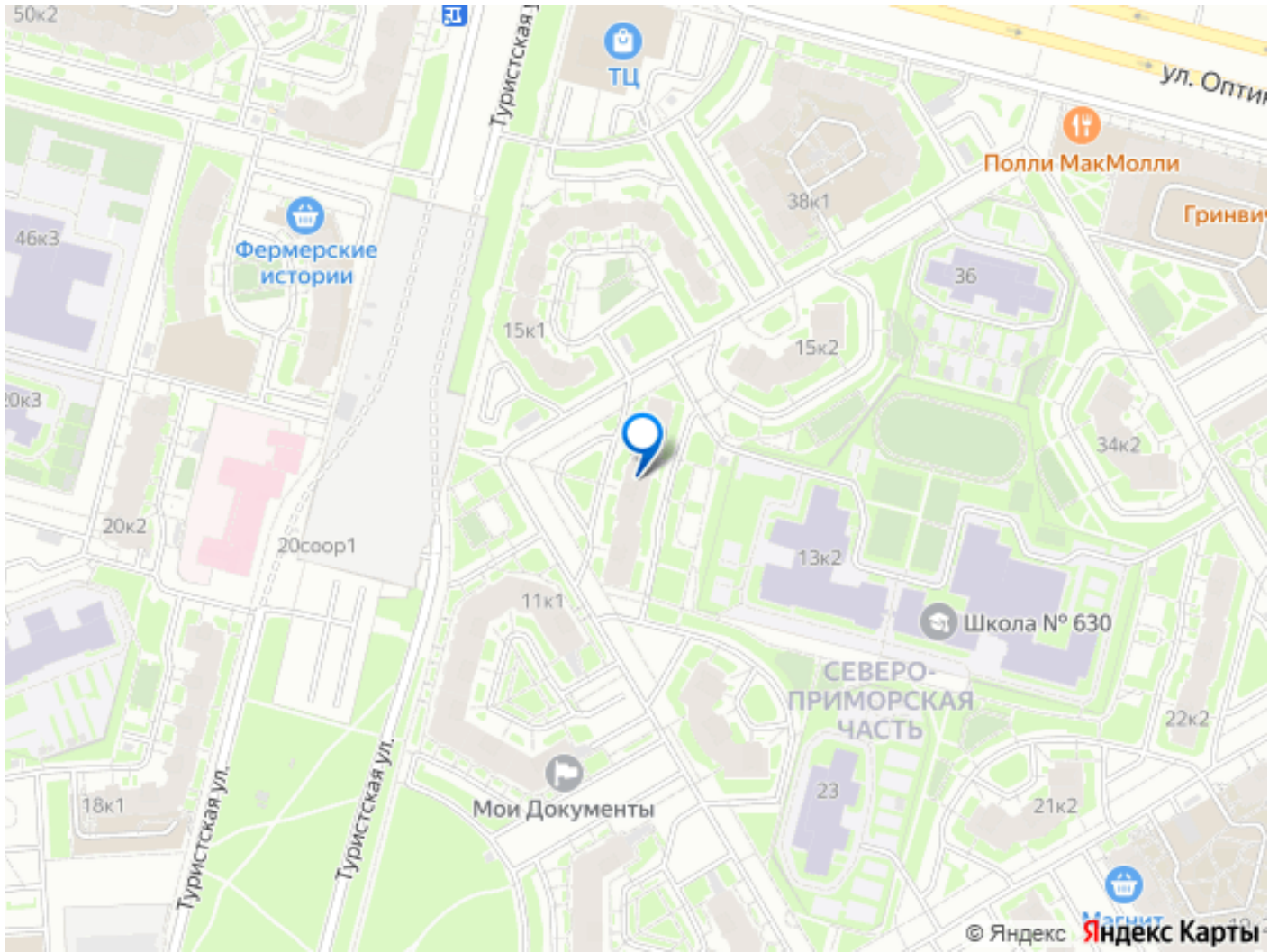
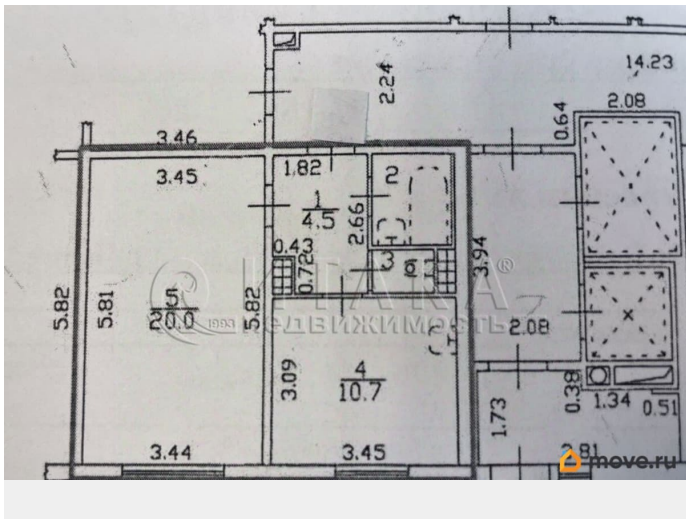
возможна ипотека, лифт

Описание

1-92957 ПО КВАРТИРЕ: Продается в прямой продаже просторная однокомнатная квартира с отличной планировкой (комната -20 кв.м., кухня- 10,7 кв.м.) на втором этаже 17-этажного монолитного дома 2009 гп. Высота потолков составляет 2.65 метра. Балкона нет. ПО РАЙОНУ: Дом находится в 17мин пешком от метро Беговая, в 10 мин транспортом- Старая деревня, в 15 мин- метро Комендантский, есть наземный транспорт до м.Пионерская, до м.Удельная до м.пл. Мужества. Во дворе школа №630, детский сад №68 , в соседнем доме- МФЦ, через дорогу взрослая и детская поликлиники. В непосредственной близости торговые центры , кафе, аптеки, пекарни и магазин, спортивные клубы . Уникальность местоположения состоит в возможности пользоваться благами цивилизации (сформированный район с развитой инфраструктурой) в её неразрывном союзе с природой. Через квартал - пешеходный экологический маршрут на набережной реки Глухарки(экологическая тропа с деревянными мостками, площадками и беседками для отдыха, занятия спортом).В пешей доступности парки: Юнтоловский лесопарк, парк им.300-летия Санкт-Петербурга, Елагин остров и современная прогулочная набережная Лахта-центра. ПО СДЕЛКЕ: Прямая продажа, один собственник, квартира куплена в 2010 году без

применения ипотеки и материнского капитала, никто не проживает. Итака. Работаем с 1993 года.





Move.ru - вся недвижимость России