

🕒 Создано: 06.04.2026 в 13:46

🔄 Обновлено: 09.04.2026 в 00:31

**Санкт-Петербург, Мебельная улица,
45к1Б**

10 400 000 ₽

Санкт-Петербург, Мебельная улица, 45к1Б

Округ

[СПБ, Приморский район](#)

Улица

[улица Мебельная](#)

Квартира

Количество комнат

1

Высота потолков

2.7 м

Жилая площадь

20 м²

Площадь кухни

10.7 м²

Общая площадь

38.8 м²

Этаж

10/18

Детали объекта

Тип сделки

Продам

Раздел

[Квартиры](#)

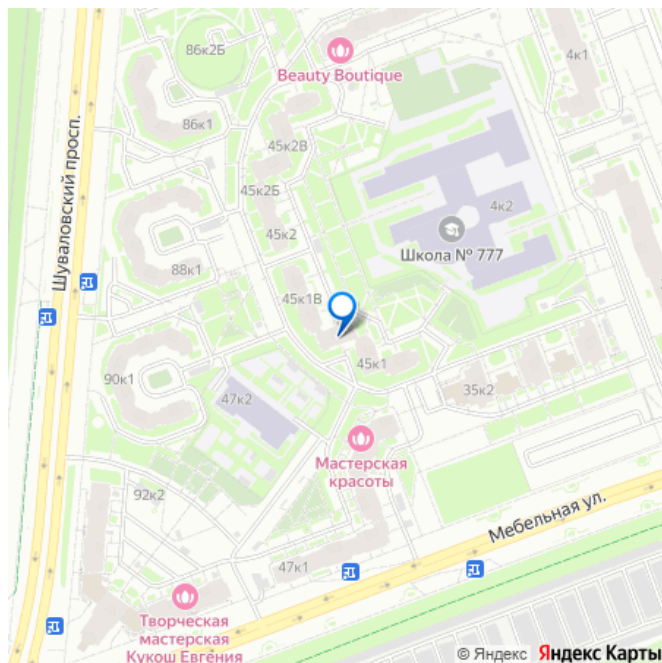
Тип балкона

<https://spb.move.ru/objects/9293539842>

Собственник

**79819813109,7981189
5313**

для заметок



балкон

Тип санузла

раздельный

Ремонт

евро

Покупка в ипотеку

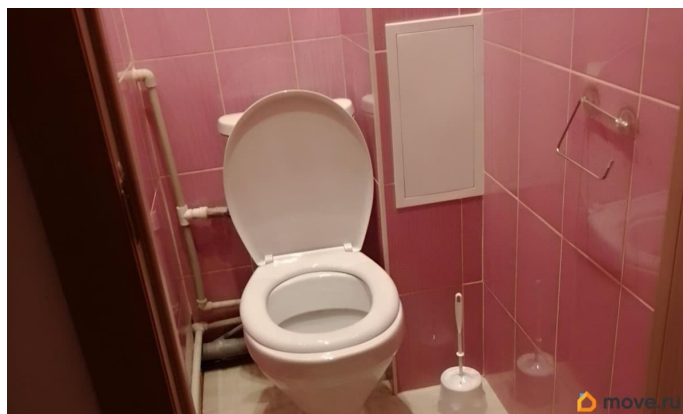
да

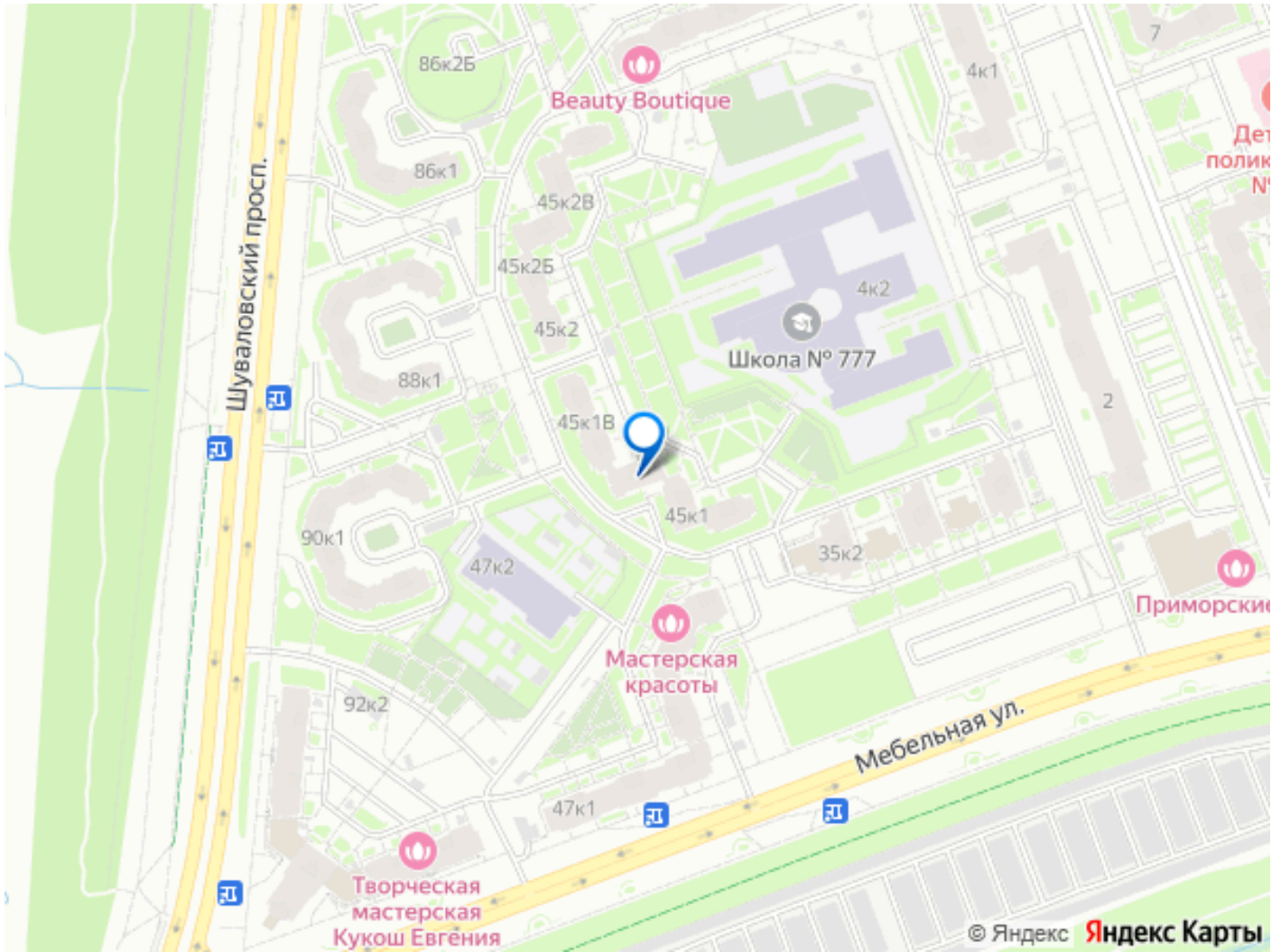
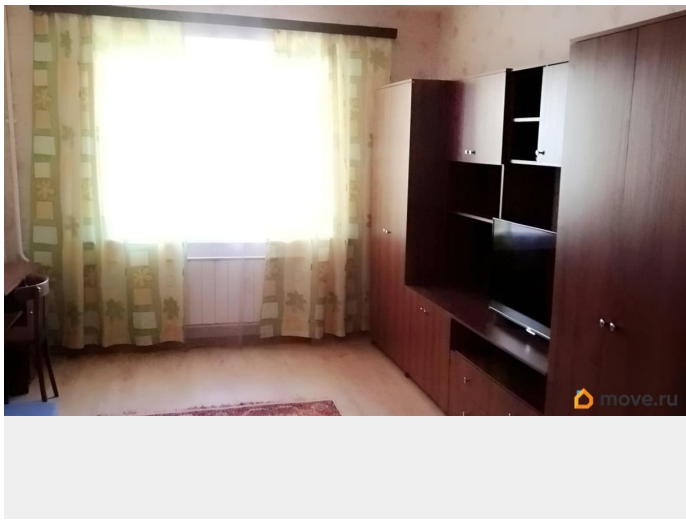
возможна ипотека, лифт, парковка

Описание

Отличная просторная квартира с большой комнатой 20 кв. м и кухней 10,7 кв. м. с очень рациональной планировкой и правильной формой комнаты (хороший прямоугольник и кухни квадратная), основной упор сделан на площадь комнаты и кухни со сравнительно небольшой но вместительной прихожей в 4,5 кв.м., раздельным санузлом, средний этаж 10 из 17 этажей с юго-восточной стороной, поэтому в квартире всегда светло, большой остекленный балкон на два помещения комнату и кухню площадью 6.2 кв.м., выход на балкон из кухни, площадь квартиры с балконом составляет 45 кв. м., только по этому стояку в доме такие большие балконы, в квартире сделан качественный ремонт, дверь коридора от лифта закрывается на ключ. Дом находится внутри квартала, поэтому нет шума от транспорта, пассажирский и грузовой лифт, наземная парковка. Во дворе находится знаменитая 777 школа, детские сады, банный комплекс Аквеляя- Мебельная д. 33, Напротив дома 45 находится Юнтоловский заказник, Лахтинский разлив, река Глухарка, где можно купаться, ловить рыбу, собирать грибы, заниматься спортом, делать шашлыки, выгуливать питомцев, есть

экотропы, велодорожки, конный клуб в Лахте, поэтому дача для такого расположения дома не нужна с великолепным экологически чистым местом. Быстрый выезд к курортным местам СПб и ЛО через Ольгино на Приозерское шоссе к Лисьему Носу, Сестрорецку, Солнечному, Репину, Зеленогорску- к побережью Финского залива.





Move.ru - вся недвижимость России