

Создано: 22.10.2025 в 14:39

Обновлено: 15.01.2026 в 15:05

Санкт-Петербург, Бестужевская улица, 25

**6 450 000 ₽**

Санкт-Петербург, Бестужевская улица, 25

Округ

[СПБ, Калининский район](#)

Улица

[улица Бестужевская](#)

## Квартира

Количество комнат

1

Высота потолков

3.2 м

Жилая площадь

19.8 м<sup>2</sup>

Площадь кухни

8.3 м<sup>2</sup>

Общая площадь

38.9 м<sup>2</sup>

Этаж

1/3

## Детали объекта

Тип сделки

Продам

Раздел

[Квартиры](#)

Тип санузла

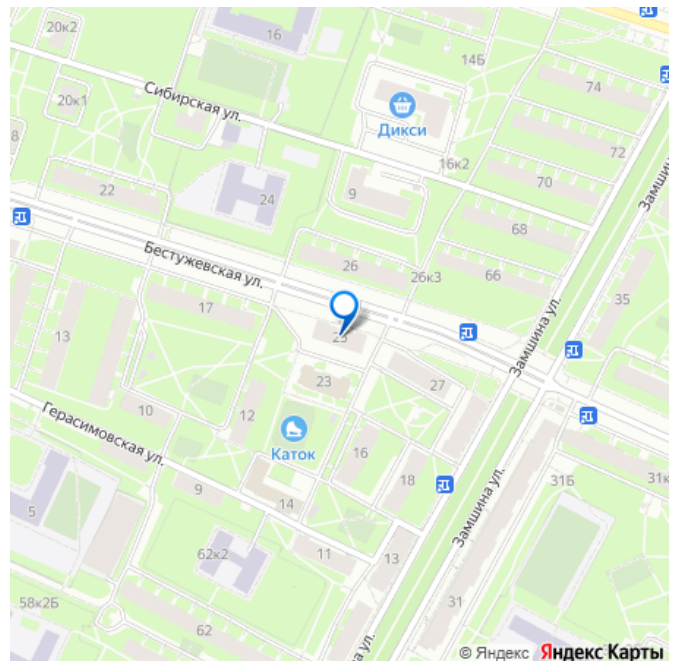
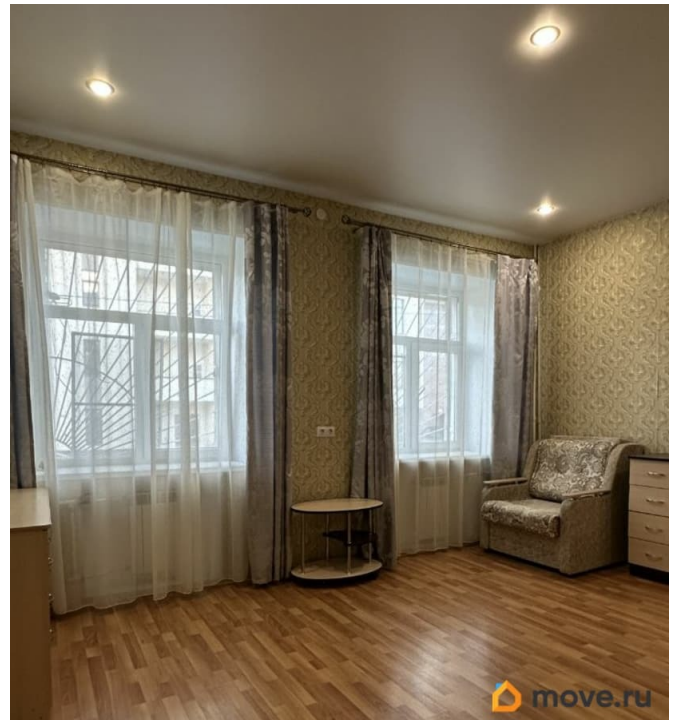
совмещенный

<https://spb.move.ru/objects/9285909608>

**Сергей Павлов, Агентство Сергея Павлова**

**79818862339**

для заметок



Вид из окна

во двор

Ремонт

косметический

Покупка в ипотеку

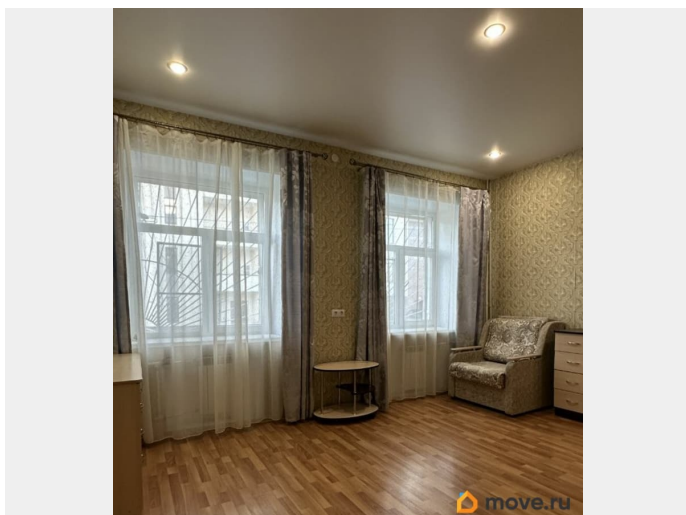
да

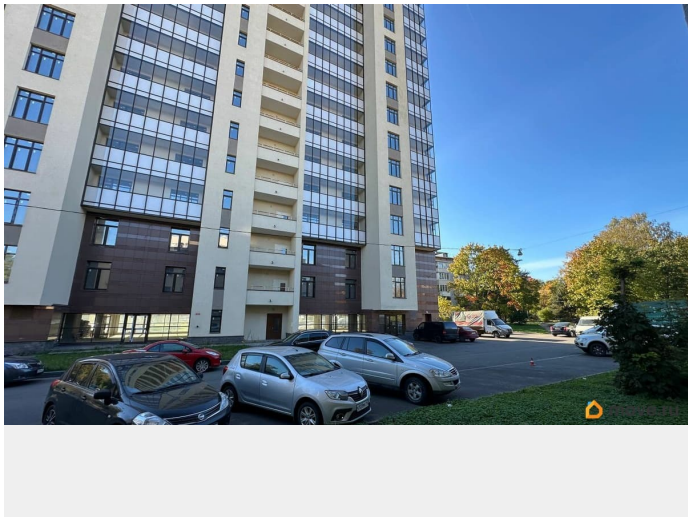
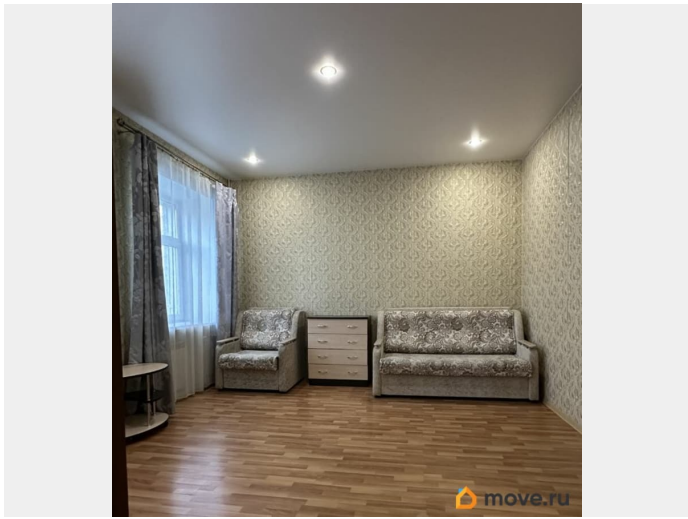
возможна ипотека, лифт

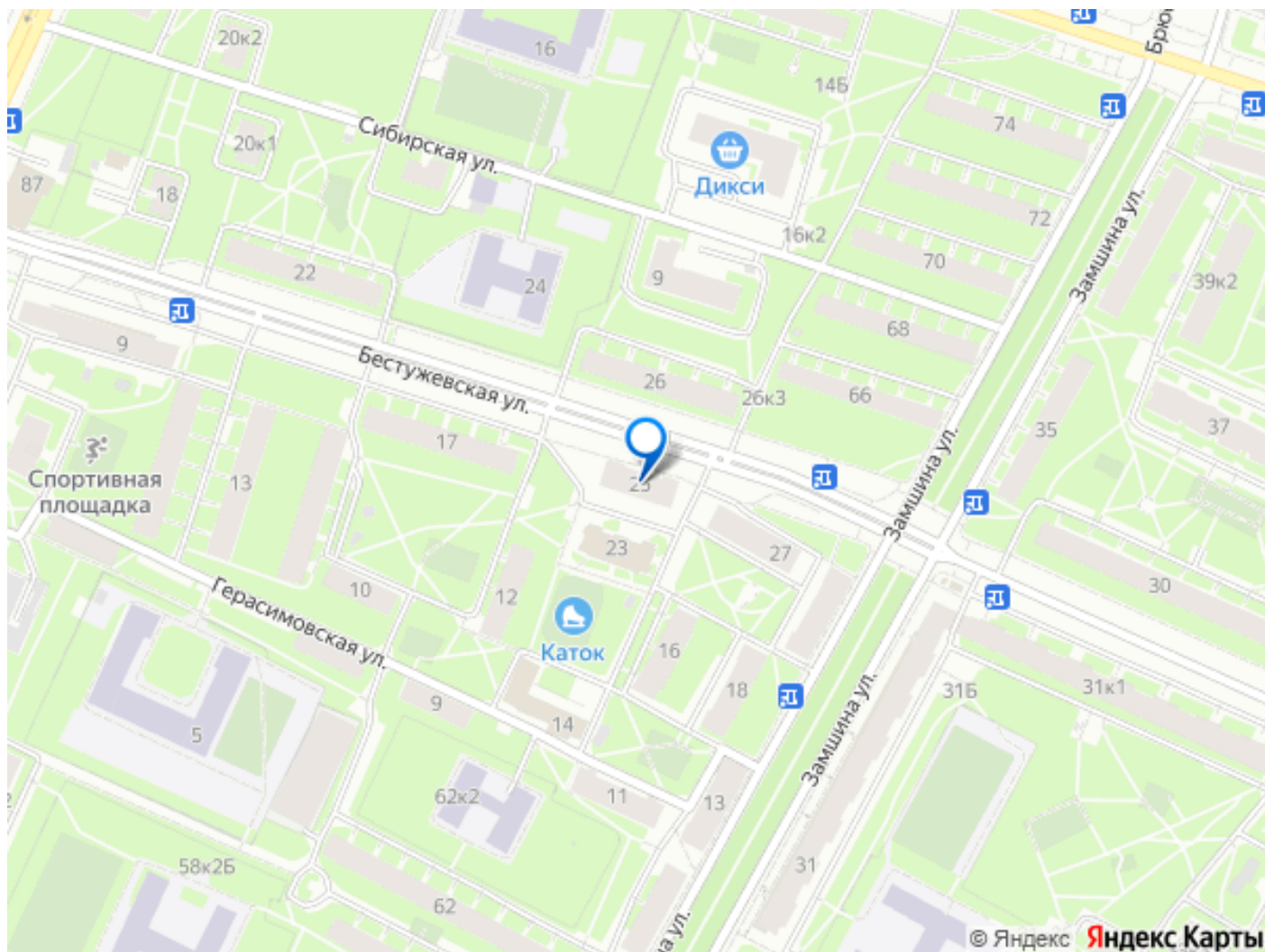
## Описание

Предлагаем к приобретению просторную квартиру с высокими потолками в тихом зеленом микрорайоне ЮРИДИЧЕСКИЕ АСПЕКТЫ: - Один совершеннолетний собственник - Более пяти лет в собственности - Никто не прописан - Возможна покупка с любой формой оплаты, в том числе: ипотеки, материнского капитала, субсидии - Квартира без перепланировок ДОМ И КВАРТИРА: - Кирпичный дом 1938 года постройки - Построен в стиле сталинского неоклассицизма, характеризующегося соблюдением строгих геометрических пропорций и лаконичным декором с акцентом на геометрию. Фасад симметричный, с чётким вертикальным членением - В 2000-х годах была произведена реконструкция первого этажа (стены, лестницы и пр.) - Капитальный ремонт кровли был осуществлен в 2019 г. - Капитальный ремонт системы электроснабжения был осуществлен в 2013 г. - Квартира со строгой геометрической планировкой - Без перепланировок - Высокие потолки 3,20 м - В 7-метровой прихожей выделена гардеробная с организованной системой хранения - Совмещенный санузел с ванной КВАРТИРА ПРОДАЕТСЯ С ОБСТАНОВКОЙ И ТЕХНИКОЙ РАСПОЛОЖЕНИЕ И ИНфраСТРУКТУРА: - СЗГМУ

имени И.И. Мечникова 1,5 км - Пионерский парк 600 м - Парк Академика Сахарова 500 м - Федеральный научно-образовательный центр МСЭ и реабилитации имени Г. А. Альбрехта 1,6 км - Благовещенская Церковь 1 км - В районе множество скверов и парков - Вблизи расположено много объектов социальной инфраструктуры: больницы, взрослые и детские поликлиники, отделения почты и банков, социальные службы и пр. - Для детей в районе множество государственных школ (в том числе спортивные школы), лицеи, гимназии, отделения высших учебных заведений, государственные и частные детские сады, дома детского творчества, детские площадки, музеи и пр. **ТРАНСПОРТНАЯ ДОСТУПНОСТЬ:** - Хорошая транспортная доступность до станций метро Лесная, Финляндский вокзал, Академическая - 30-40 минут на общественном транспорте - Железнодорожная станция Пискаревка - 1,5 км - Вблизи выезд на КАД С радостью ответим на вопросы и организуем просмотр! Звоните!







Move.ru - вся недвижимость России