

Создано: 04.05.2024 в 12:16  
Обновлено: 07.02.2026 в 16:31

Собственник

79811232036,7981897  
3845

Санкт-Петербург, Ленинский проспект,  
84к2

12 200 000 ₽

Санкт-Петербург, Ленинский проспект, 84к2

Округ

СПБ, Красносельский район

Улица

проспект Ленинский

## Квартира

Количество комнат

1

Высота потолков

2.7 м

Жилая площадь

24.5 м<sup>2</sup>

Площадь кухни

9.3 м<sup>2</sup>

Общая площадь

38.9 м<sup>2</sup>

Этаж

3/18

## Детали объекта

Тип сделки

Продам

Раздел

Квартиры

Тип балкона

для заметок



лоджия

Тип санузла

совмещенный

Ремонт

дизайнерский

Покупка в ипотеку

да

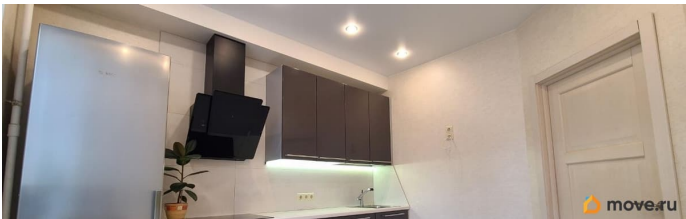
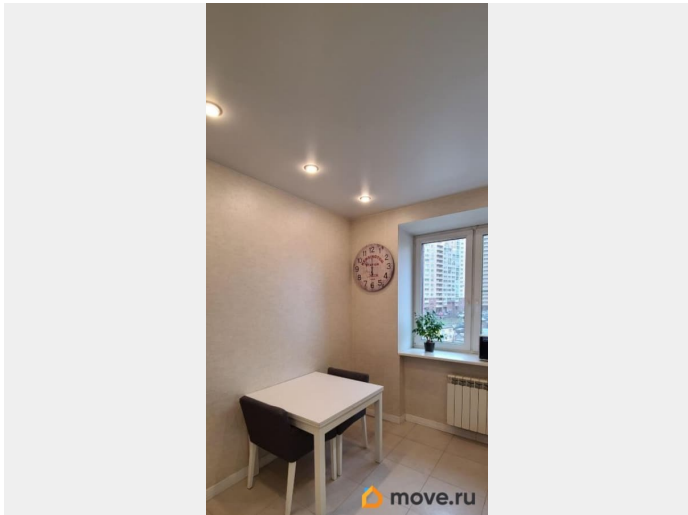
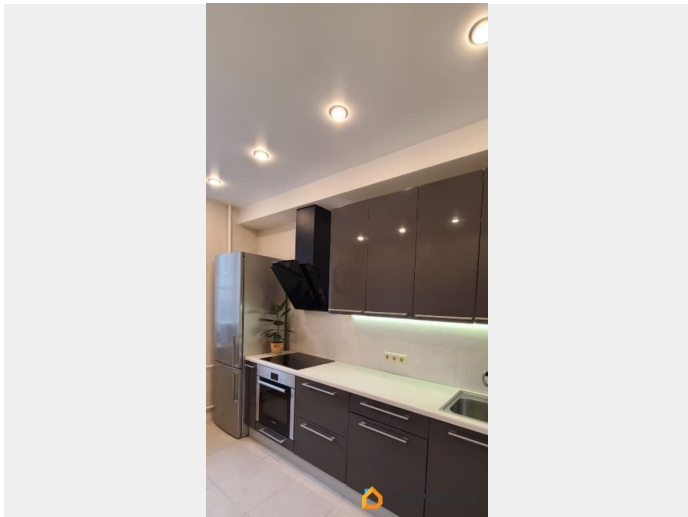
возможна ипотека, лифт, парковка

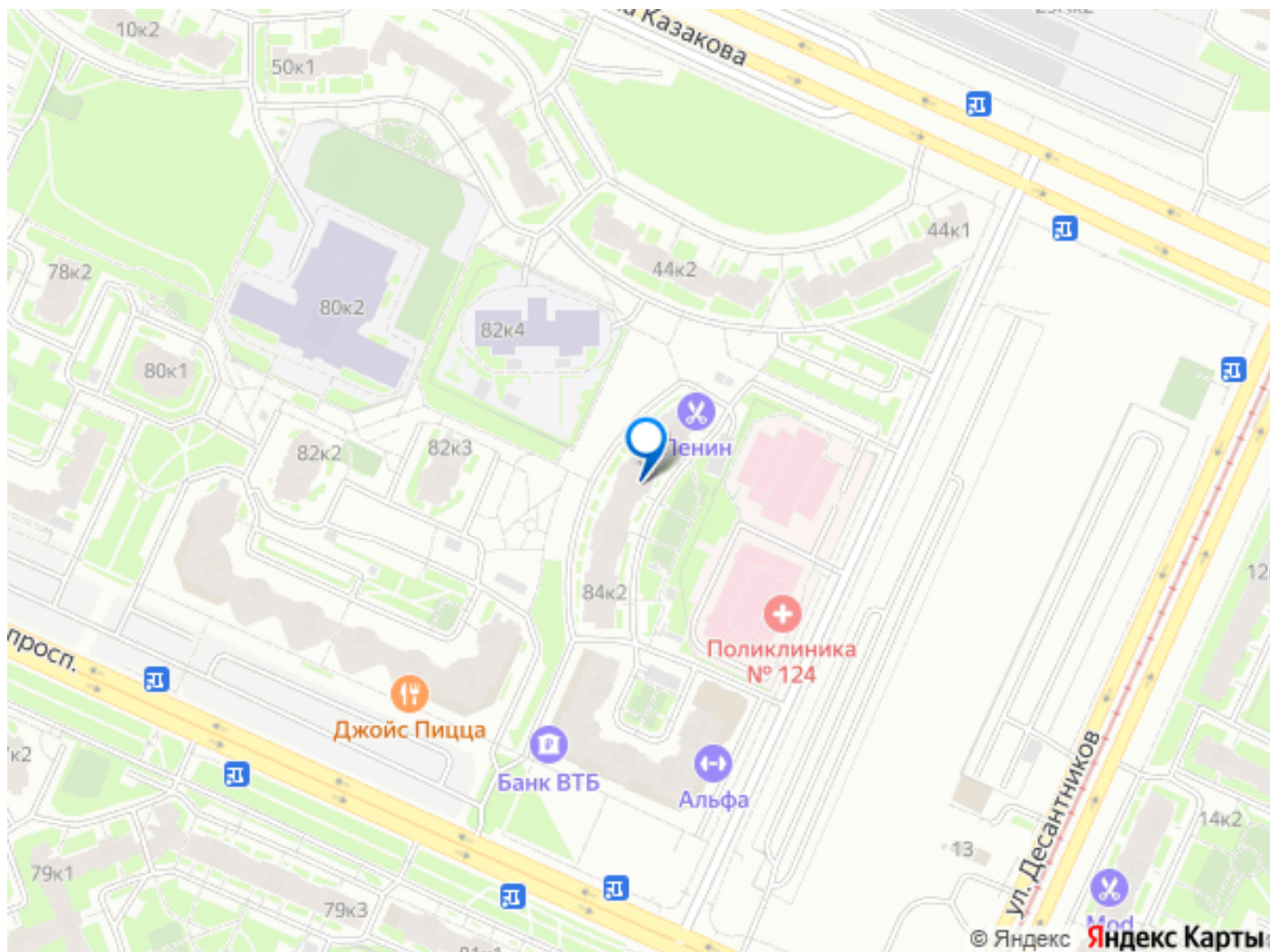
## Описание

Я собственник. Помощь в продаже мне не требуется, так как я профессионально занимаюсь продажей и упаковкой недвижимости. Юридически чистая. Без обременений. Полная стоимость в договоре. Отличная 1комн. квартира в Кирпичном доме комфорт класса! Эксклюзивность данной квартиры заключается в превосходной просторной планировке формата 2 Евро, где комната-гостиная составляет 24,5м2, + удобная кухня 9.3м2 и комфортный Санузел 4,7м2 с ванной. При ремонте квартиры использовались только высококачественные материалы европейских и российских производителей. Ремонт делался по принципу быть актуальным всегда. В квартире имеется: - на входе стоят 2 стальные двери, для полной шумоизоляции и отличной защиты; - межкомнатные двери с натуральным шпоном и покрыты эмалью; - напольный керамогранит и плитка производства Италии; - 3 зоны теплых полов - общей площадью более 15м2 с умными регуляторами производства Дания; - обои производства Италии (Sirpi) и Англии; - Ванная и раковина из Литого мрамора - Сантехника Hansgrohe и Damixa; - унитаз OXO P-Trap (Италия); - Паркетная доска на полу

(не ламинат!) для комфорта ног; -  
Остекленная лоджия 3,2м2. Дом построен из  
Кирпича, поэтому тут толстые стены и  
глубокие подоконники как в Старом фонде.  
Вид из окон имеет отличную перспективу и  
не «окна в окна». Очень развитая  
инфраструктура в пешей доступности, менее  
чем в 5ти минутах от парадной: - детский сад  
- школа - поликлиника детская - поликлиника  
взрослая - аптеки - банки - фитнес клуб  
Альфа Велнесс - рестораны от Ginza -  
кофейни - популярные булочные - много  
продуктовых супермаркетов и рынков - Точки  
Выдач всех популярных маркетплейсов - в  
ближайшее время открытие долгожданной  
станции Метро в прямой пешей доступности -  
также можно прогуляться до Финского  
залива, где Вас будет ждать обустроенная  
набережная - В доме имеется консьерж. Один  
взрослый собственник. Показы по  
договорённости.







Move.ru - вся недвижимость России