

🕒 Создано: 17.03.2026 в 20:33

🔄 Обновлено: 16.04.2026 в 11:13

Собственник

79819503686

**Санкт-Петербург, Манчестерская улица,
5к1**

18 550 000 ₹

Санкт-Петербург, Манчестерская улица, 5к1

Округ

[СПБ, Выборгский район](#)

Улица

[улица Манчестерская](#)

Квартира

Количество комнат

1

Жилая площадь

13.2 м²

Площадь кухни

14.5 м²

Общая площадь

38.9 м²

Этаж

5/10

Детали объекта

Тип сделки

Продам

Раздел

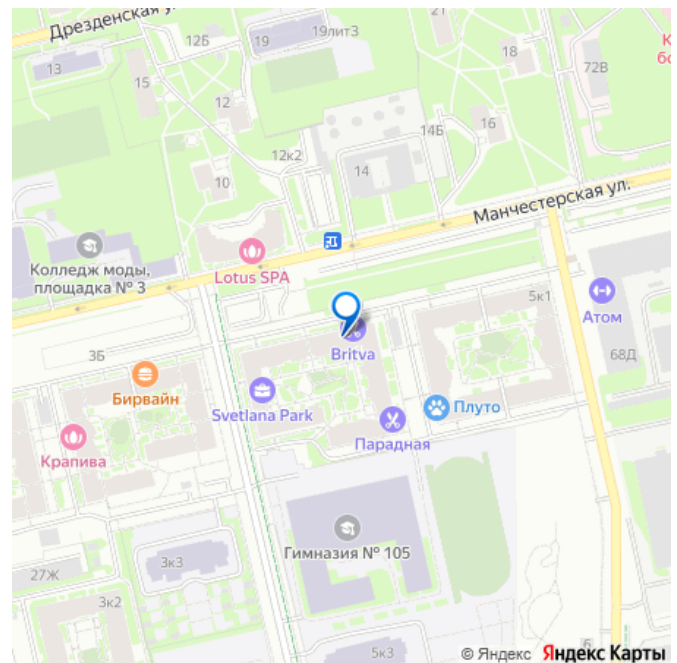
[Квартиры](#)

Тип балкона

балкон

Тип санузла

для заметок



совмещенный

Вид из окна

на улицу

Ремонт

дизайнерский

Квартира в новостройке

да

Год сдачи

2 квартал 2023 г.

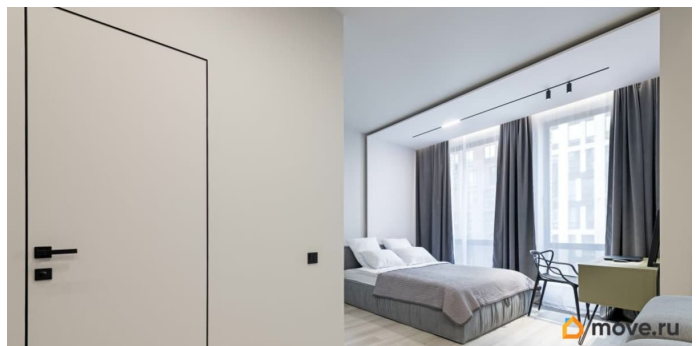
лифт, парковка

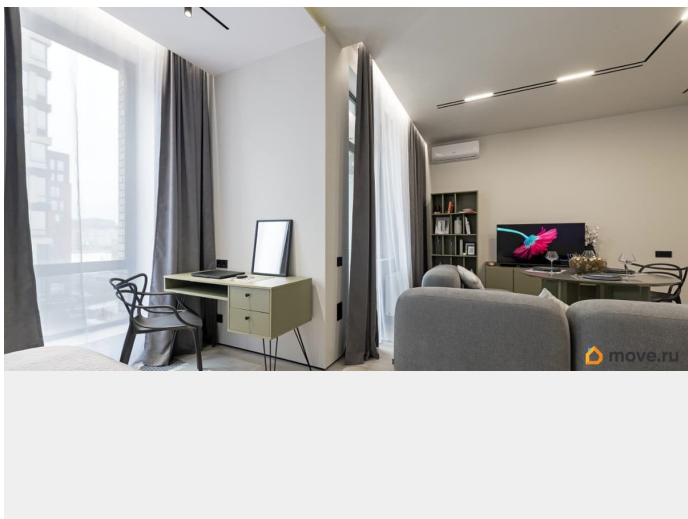
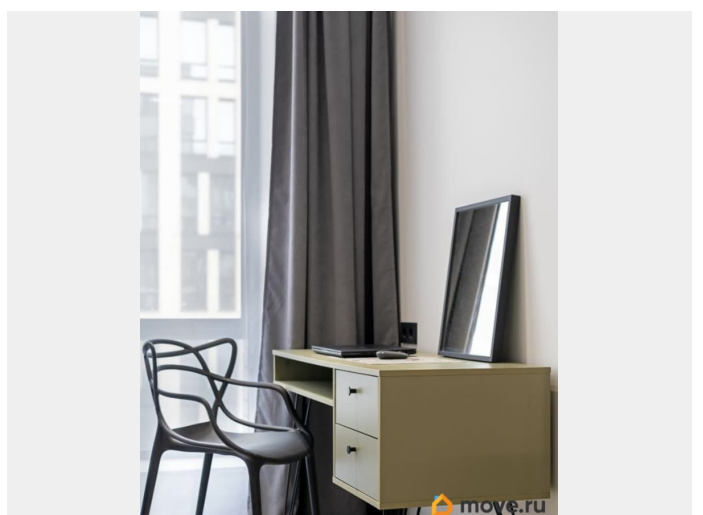
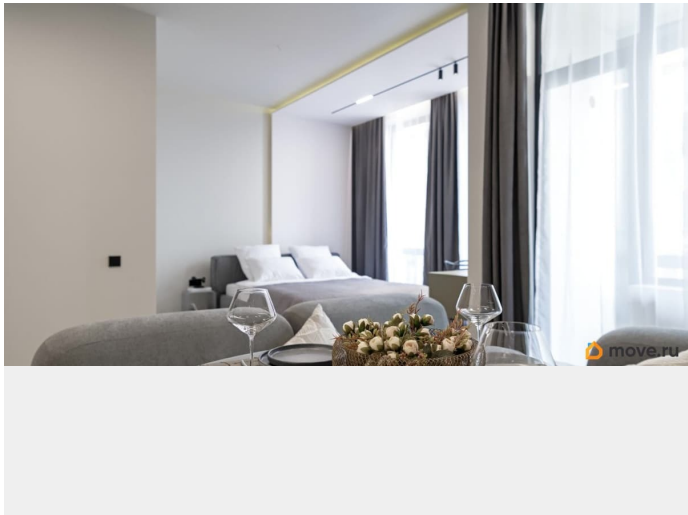
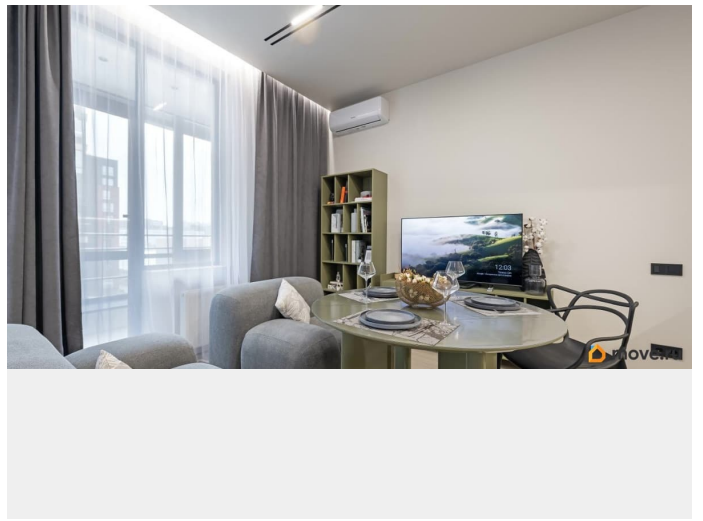
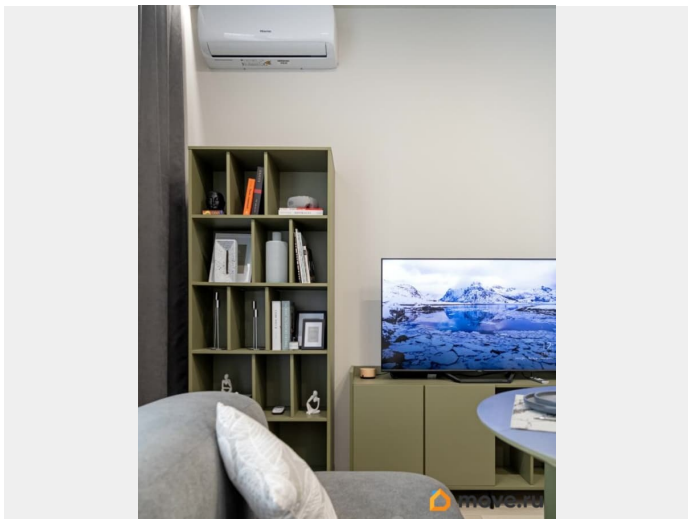
Описание

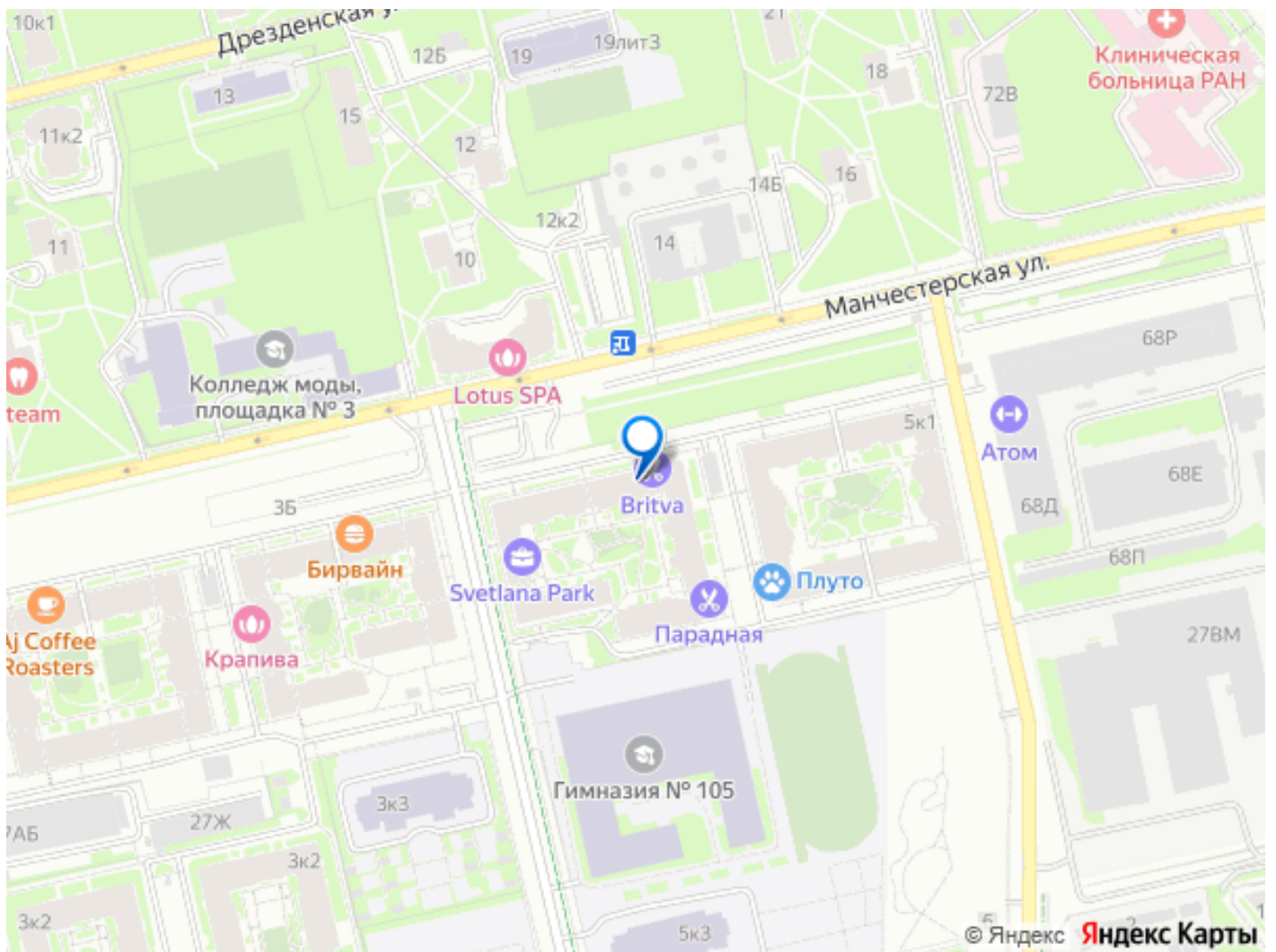
Квартира с мебелью и техникой ЖК Svetlana Park Агентов без клиентов просьба не беспокоить! Архитектура пространства Квартира площадью 38,9 м² (включая балкон 3,4 м²) расположена на 5 этаже из 10 в доме бизнес-класса 2022 года. Планировка трансформирована из классической однокомнатной в пространство формата open space. Предусмотрена подготовка под установку стеклянной перегородки, позволяющей выделить спальню без потери света и объёма. Панорамное остекление создаёт ощущение пространства и наполняет квартиру естественным светом.

Дизайнерская инженерия и отделка В квартире выполнен полноценный дизайнерский ремонт с акцентом на инженерные решения: — внутripольные конвекторы вместо стандартных радиаторов — подвесные потолки из ГКЛ — встроенная трековая система освещения — система защиты от протечек Аквастоп — проточный водонагреватель — итальянская сантехника — полностью оборудованный санузел с душевой Комплектация Квартира продаётся

полностью меблированной и оснащённой техникой: • кухня со встроенной техникой (холодильник, варочная панель, духовой шкаф, посудомоечная машина, вытяжка с угольным фильтром) • встроенная система хранения в зоне прихожей • кровать с матрасом • модульный диван • обеденный стол • ТВ-зона + телевизор • письменный стол • стиральная машина Это готовый интерьерный продукт уровня заезжай и живи. Жилой комплекс ЖК бизнес-класса с современной архитектурой и приватной атмосферой: — закрытая охраняемая территория — видеонаблюдение — дизайнерские входные группы и холлы — подземный паркинг — благоустроенный двор Локация Выборгский район — один из самых зелёных и комфортных для жизни районов Петербурга. Преимущества расположения: 3 минуты до Удельного парка рядом парк Сосновка около 10 минут до метро супермаркеты, фитнес-клубы, кафе школы и детские сады Район сочетает развитую городскую инфраструктуру и близость крупных зелёных зон. Условия сделки: — возможна рассрочка 3 000 000 ? до июля 2026 года Звоните, чтобы договориться о просмотре.







Move.ru - вся недвижимость России