

Создано: 19.07.2021 в 16:54

Обновлено: 05.02.2026 в 14:29

Санкт-Петербург, Планерная улица, 91к1

8 900 000 ₽

Санкт-Петербург, Планерная улица, 91к1

Округ

[СПБ, Приморский район](#)

Улица

[улица Планерная](#)

Квартира

Количество комнат

1

Высота потолков

2.75 м

Жилая площадь

14 м²

Площадь кухни

14 м²

Общая площадь

38 м²

Этаж

12/13

Детали объекта

Тип сделки

Продам

Раздел

[Квартиры](#)

Тип балкона

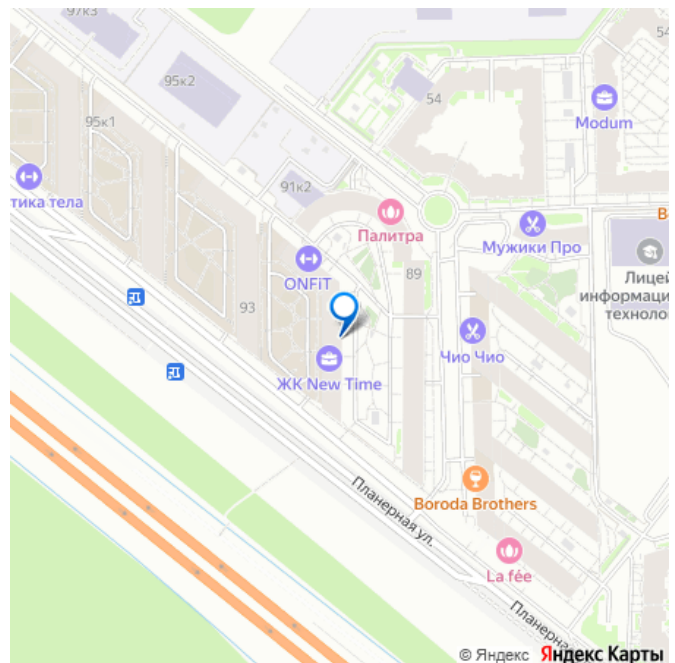
лоджия

<https://spb.move.ru/objects/9286489503>

Розалия Лазорская, АВРОРА

79117942358, 79119568801

для заметок



Тип санузла

раздельный

Вид из окна

на улицу

Ремонт

без ремонта

Квартира в новостройке

да

Год сдачи

2 квартал 2021 г.

Покупка в ипотеку

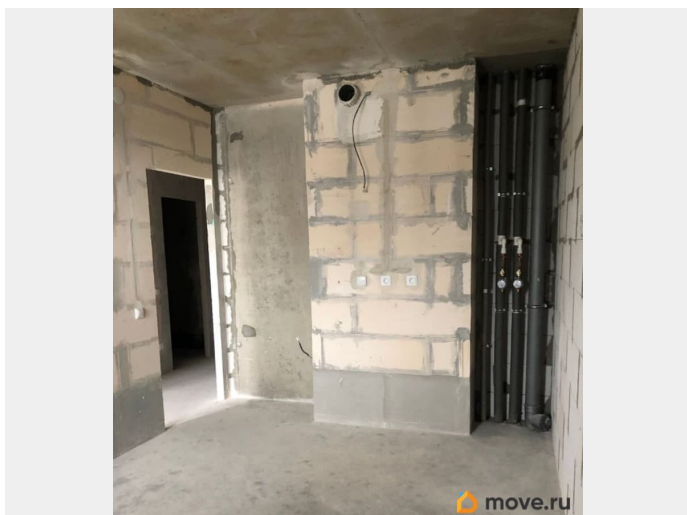
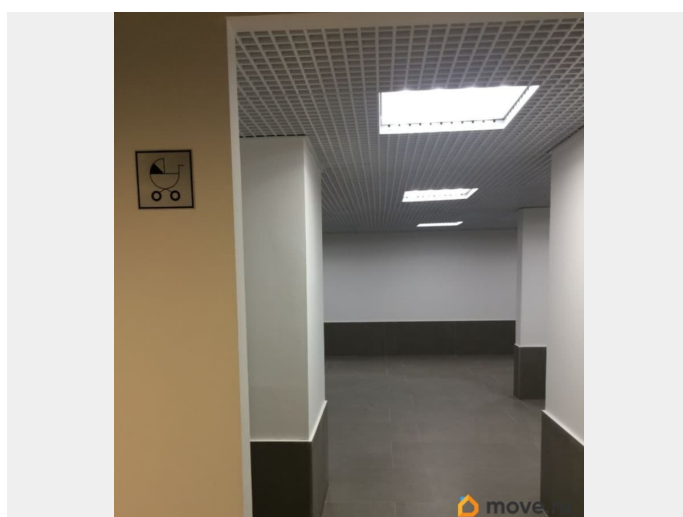
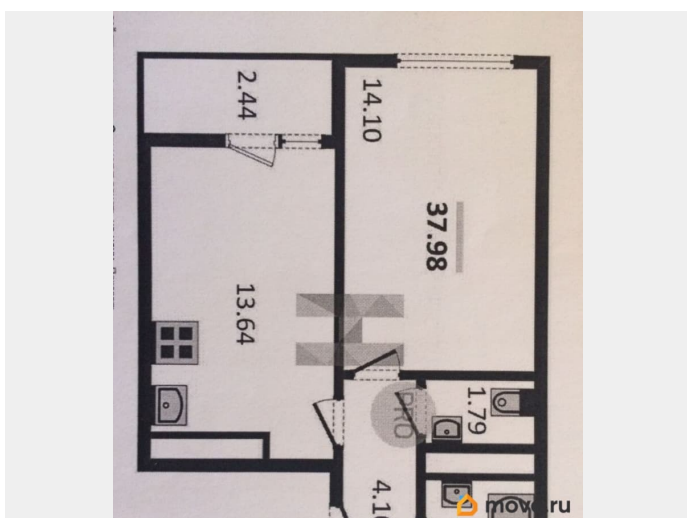
да

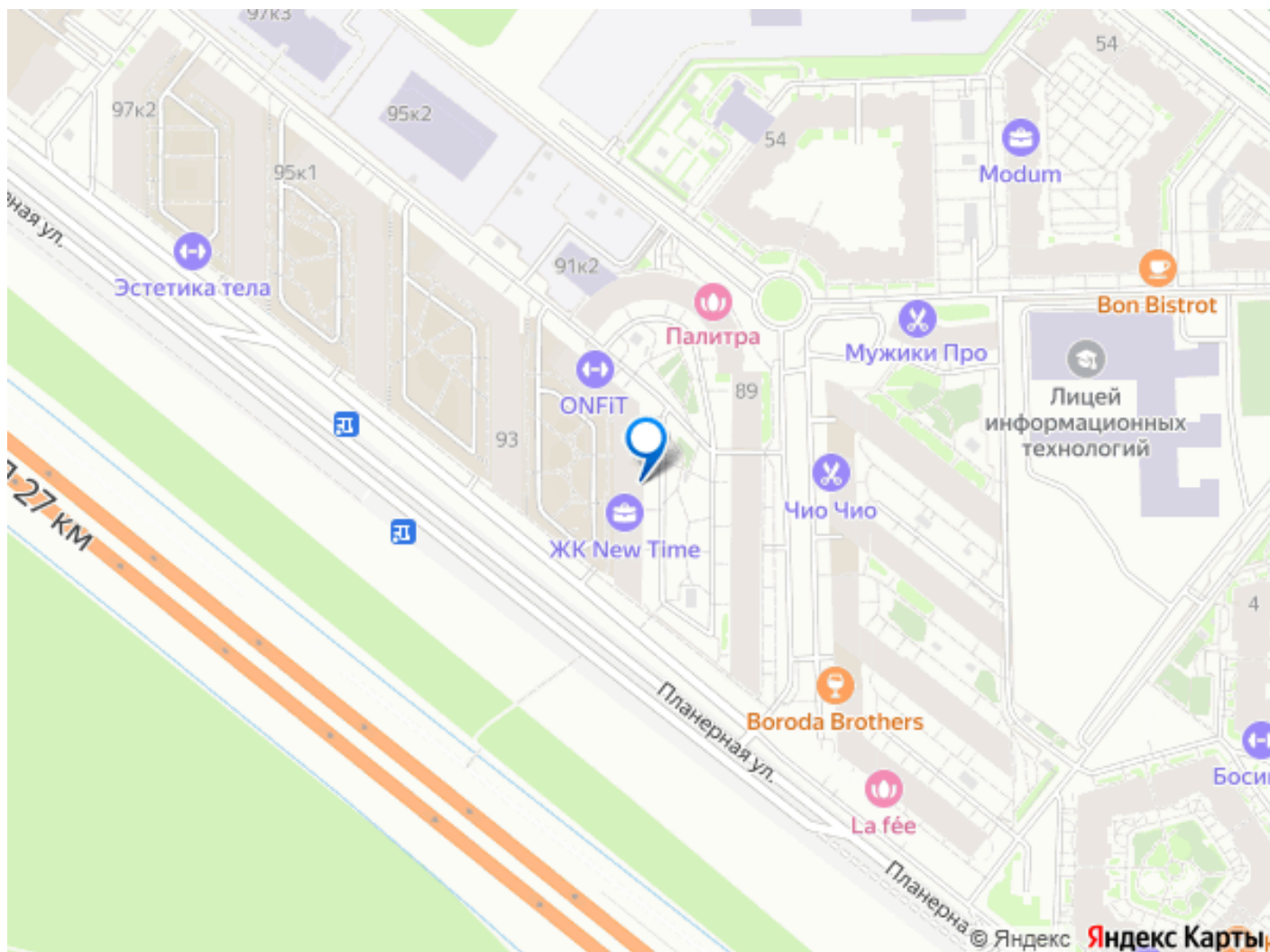
возможна ипотека, лифт, парковка

Описание

EMLS ID 1777276. Уютная евродвушка в новом доме комфорт-класса. Кухня -гостиная с выходом на застекленную лоджию и почти квадратная спальная. Раздельный санузел (при желании можно использовать как совмещенный плюс гардеробная). Потолки 2.75. Счетчики на воду и электричество, металлическая дверь. Окна на юго-запад, на Юнтоловский заказник. Закрытые дворы без машин (ворота и калитки на замке, подземный паркинг , гостевые автостоянки). Двойной выход в разные дворы - детские и спортивные площадки, прогулочные зоны .Качественная архитектура, продуманные входные группы - нет необходимости в пандусе, импортные бесшумные лифты. Малоэтажный комплекс (6 домов по 13этажей) в экологически чистом месте. Достойное окружение. Планируется станция метро. Один взрослый собственник, без обременений, первая продажа, полная

стоимость, расчеты через аккредитив. Все вопросы обсуждаются - звоните. Плита: электрическая; Пол: стяжка; Горячая вода: теплоцентр;





Move.ru - вся недвижимость России