

Создано: 28.11.2025 в 16:12

Обновлено: 10.02.2026 в 11:26

**Санкт-Петербург, Прилукская улица,  
28к2**

**17 150 000 ₽**

Санкт-Петербург, Прилукская улица, 28к2

Округ

[СПБ, Фрунзенский район](#)

Улица

[улица Прилукская](#)

## Квартира

Количество комнат

1

Высота потолков

2.74 м

Жилая площадь

16.6 м<sup>2</sup>

Площадь кухни

10.1 м<sup>2</sup>

Общая площадь

38 м<sup>2</sup>

Этаж

7/10

## Детали объекта

Тип сделки

Продам

Раздел

[Квартиры](#)

Ремонт

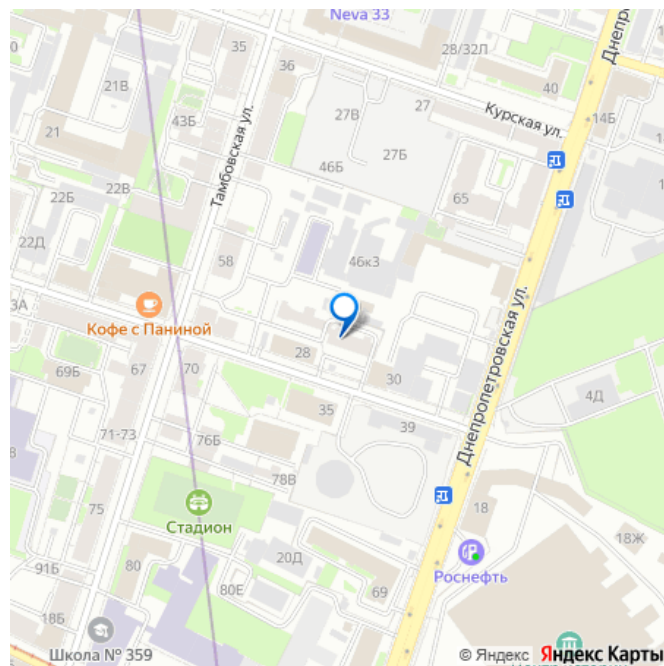
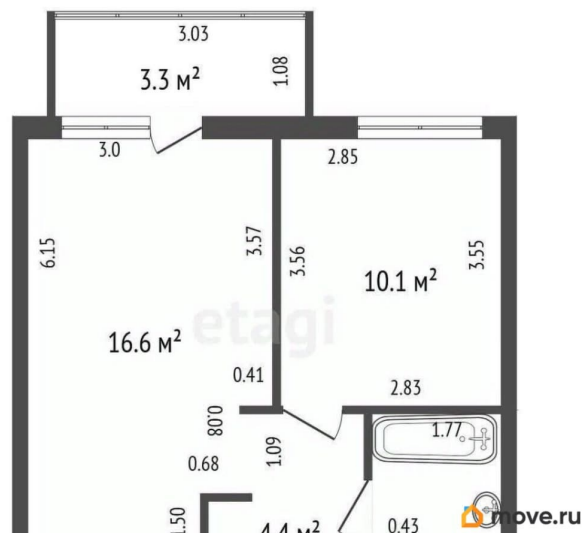
<https://spb.move.ru/objects/9286969931>

**Арина Денисовна Буркова, Этажи**

**Санкт-Петербург**

**79816904086**

для заметок



Квартира в новостройке

да

Год сдачи

3 квартал 2023 г.

Покупка в ипотеку

да

возможна ипотека

## Описание

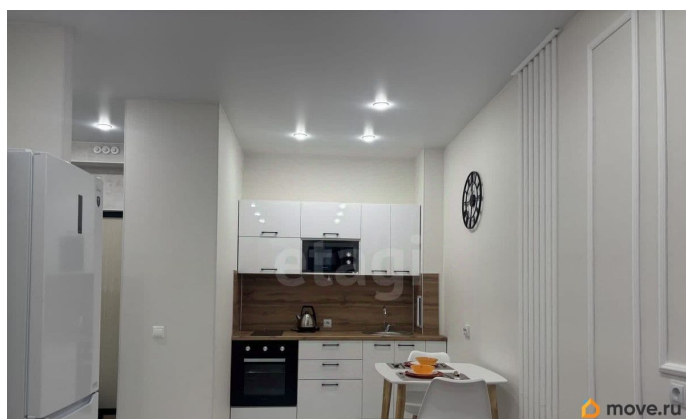
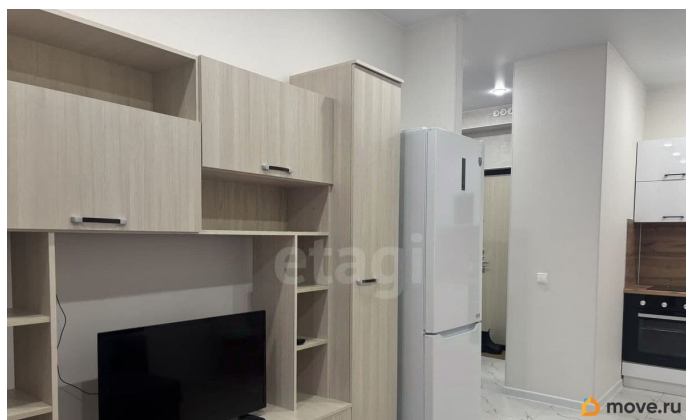
К продаже предлагается уютная квартира во Фрунзенском районе! О Доме: ЖК «Дом на Прилукской» — дом комфорт-класса от застройщика «Эльба». Кирпично-монолитный дом по проекту мастерской Анатолия Столярчука. Дом от застройщика Эльба отличается от других высоким качеством строительства и отделки общих зон и наполнения: стеклопакеты, лифты, радиаторы для отопления, счетчики, двери Гранит обеспечат долгий срок службы. Закрытая территория с видеонаблюдением. Во дворе установлены детские и спортивные площадки, а также зоны отдыха. Также, есть колясочная, велопарковка, подземный паркинг. В доме всего 164 квартиры. Проведенное застройщиком озеленение хвойниками и гортензиями создает спокойствие и уют частного расположения дома, защищенное от шума дорог и туристических маршрутов. О квартире: Квартира общей площадью 38 м.кв. расположена на комфортном 7 этаже 9-этажного дома. Дизайн квартиры выполнен с акцентом на модные тенденции в серо-сиреневых, теплых тонах. Глубокие благородные серые оттенки, премиальные материалы отделки создают атмосферу

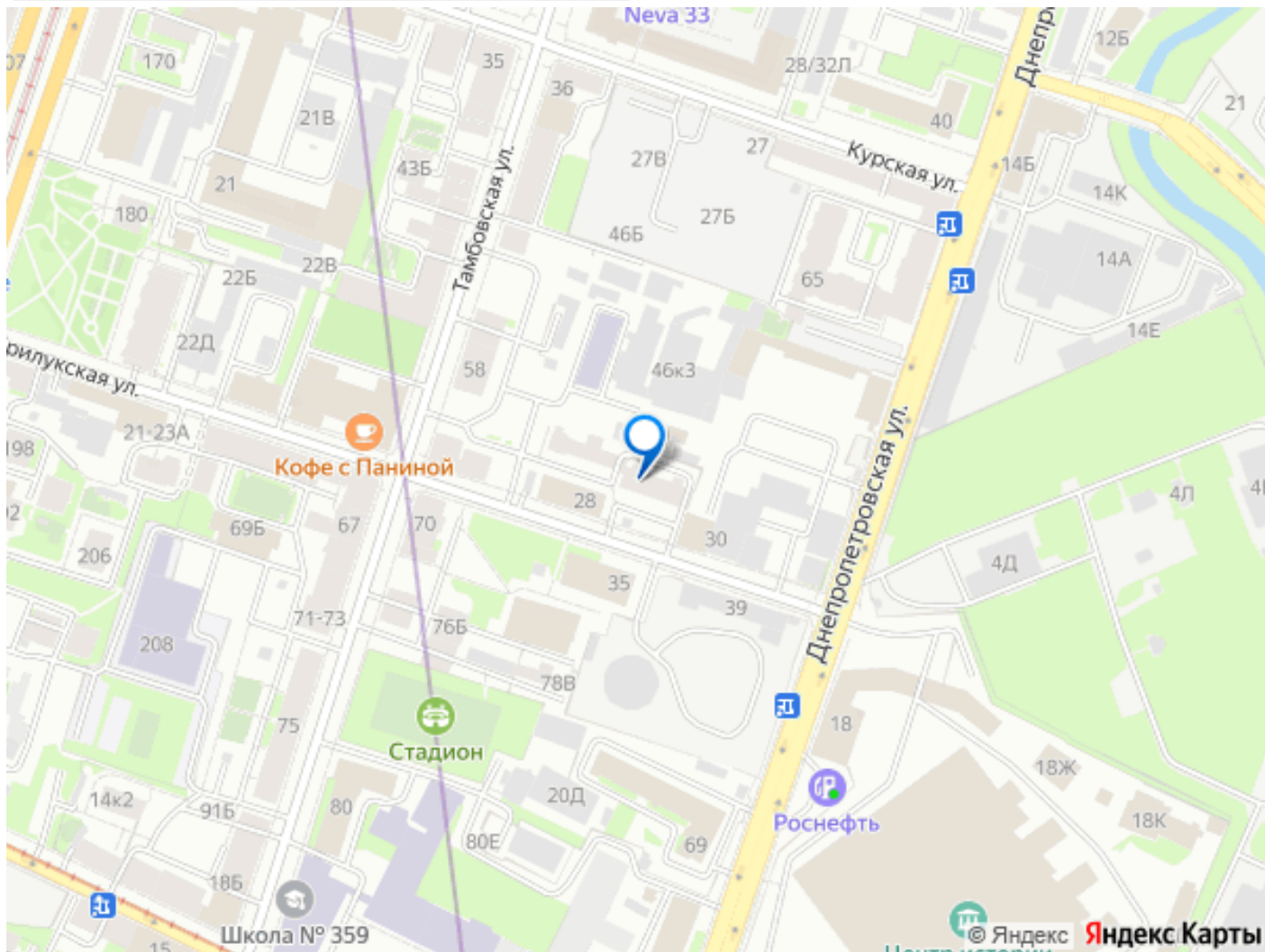
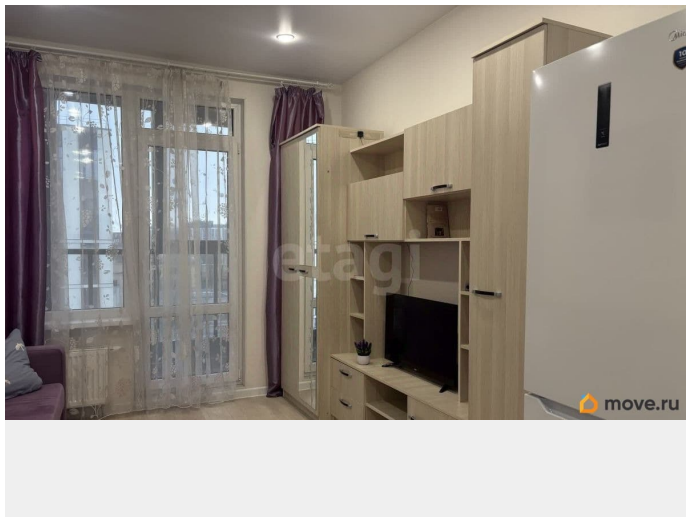
абсолютного комфорта и создают уют.

Квартира полностью оборудована качественной мебелью и техникой. Недавно закончили ремонт. В квартире никто никогда не жил! Квартира выполнена как евродвушка с возможностью в кухне -гостиной (10м+6 м) изолировать вторую комнату, при желании. Боковой вид из большого 3 м балкона на театр им графини Паниной. Также установлена корзина под кондиционер, что может обеспечить Вам комфортное проживание в летний период.

Инфраструктура: Инфраструктура развита очень хорошо. Жилой комплекс «Дом на Прилукской» находится в 300 метрах от Прилукского сквера. Рядом Воронежский сад и Курский сквер. В соседних кварталах работают несколько образовательных учреждений- школа 359, детский сад 17, спортивная школа Олимпийского резерва 1. На пересечении Воронежской и Прилукской улиц находится поликлиника. До торгово-развлекательного центра «Лиговъ» пешком семь минут. Транспортную доступность обеспечивают Лиговский проспект, Днепропетровская, Растанная улицы и набережная Обводного канала. В пешей доступности станция метро «Обводный канал». До станции метро «Обводный канал» 7 минут пешком. До станции метро «Лиговский проспект» пешком 20 минут. В нескольких минутах ходьбы планируется строительство станции метро Каретная с продолжением к выходу строящегося вокзала ВСМ на Лиговском проспекте. Жить в ЖК На Прилукской - значит каждый день гулять по историческому центру Петербурга, посещать лучшие театры, музеи и рестораны, выставочные пространства, наслаждаться культурной столицей, пользоваться всей инфраструктурой центра - модными кафе и

гастрономическими заведениями, бутиками, крупнейшими торговыми комплексами, престижными школами, медицинскими учреждениями, фитнес-клубами и т.п. О сделке: 1 взрослый собственник. Квартира приобреталась по ДДУ за наличные. Материнский капитал не использовался. Обременений нет. Документы к сделке собраны. Готовы к быстрому выходу на сделку. Звоните! Организуем Ко





Move.ru - вся недвижимость России