

🕒 Создано: 12.01.2025 в 18:23

Обновлено: 01.02.2026 в 12:52

<https://spb.move.ru/objects/9288613885>

Собственник

**79811148123**

**Санкт-Петербург, улица Савушкина,  
113К1**

**8 900 000 ₽**

Санкт-Петербург, улица Савушкина, 113К1

Округ

[СПБ, Приморский район](#)

Улица

[улица Савушкина](#)

## Квартира

Количество комнат

1

Высота потолков

2.7 м

Жилая площадь

20 м<sup>2</sup>

Площадь кухни

10.8 м<sup>2</sup>

Общая площадь

38 м<sup>2</sup>

Этаж

8/12

## Детали объекта

Тип сделки

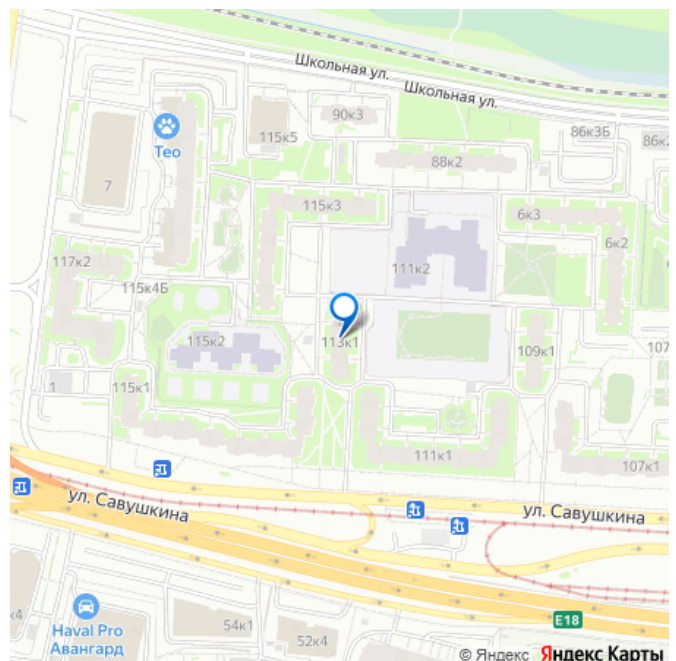
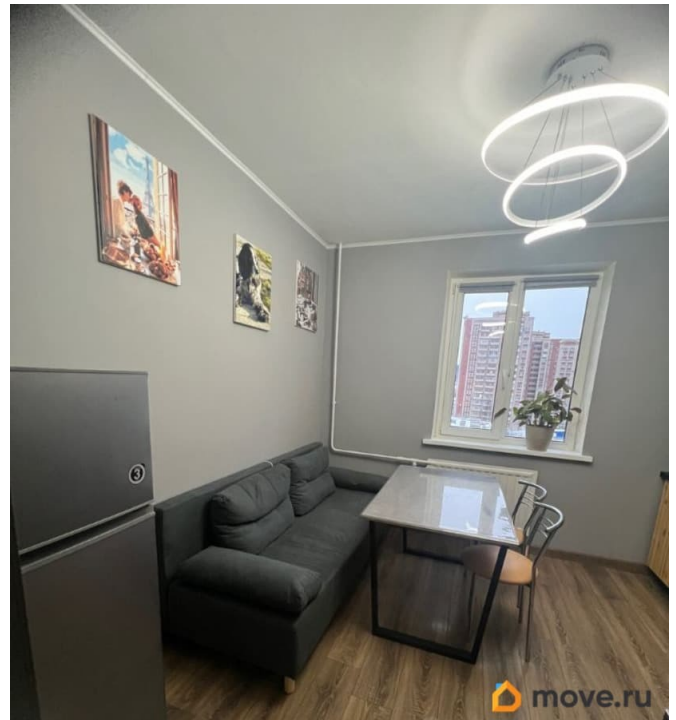
Продам

Раздел

[Квартиры](#)

Тип балкона

для заметок



балкон

Тип санузла

раздельный

Ремонт

косметический

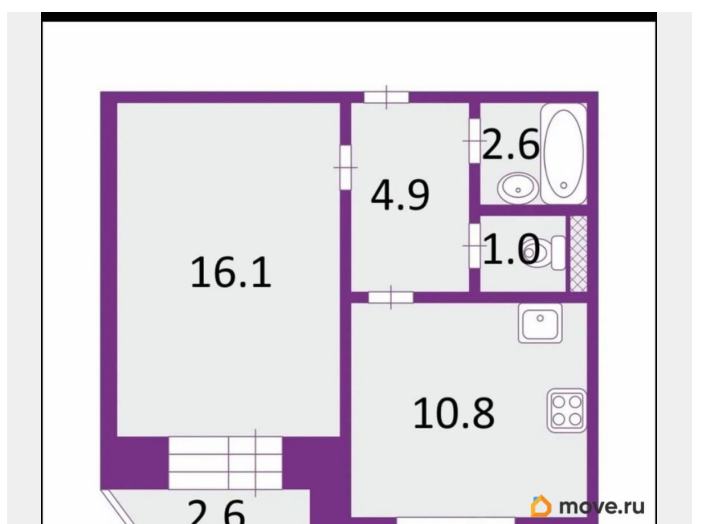
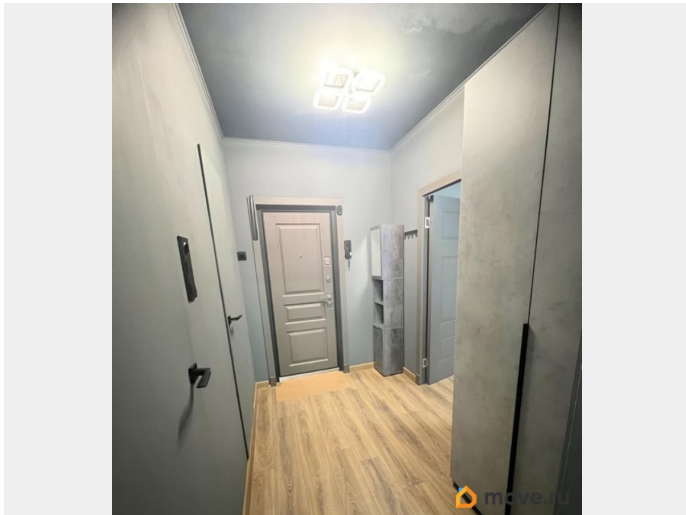
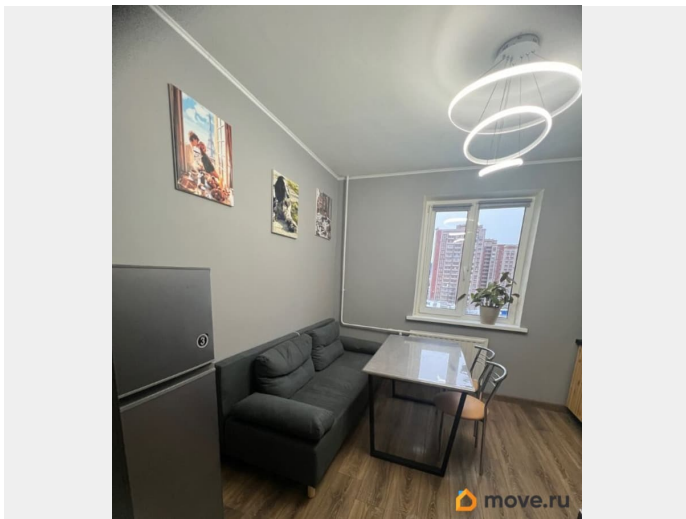
Покупка в ипотеку

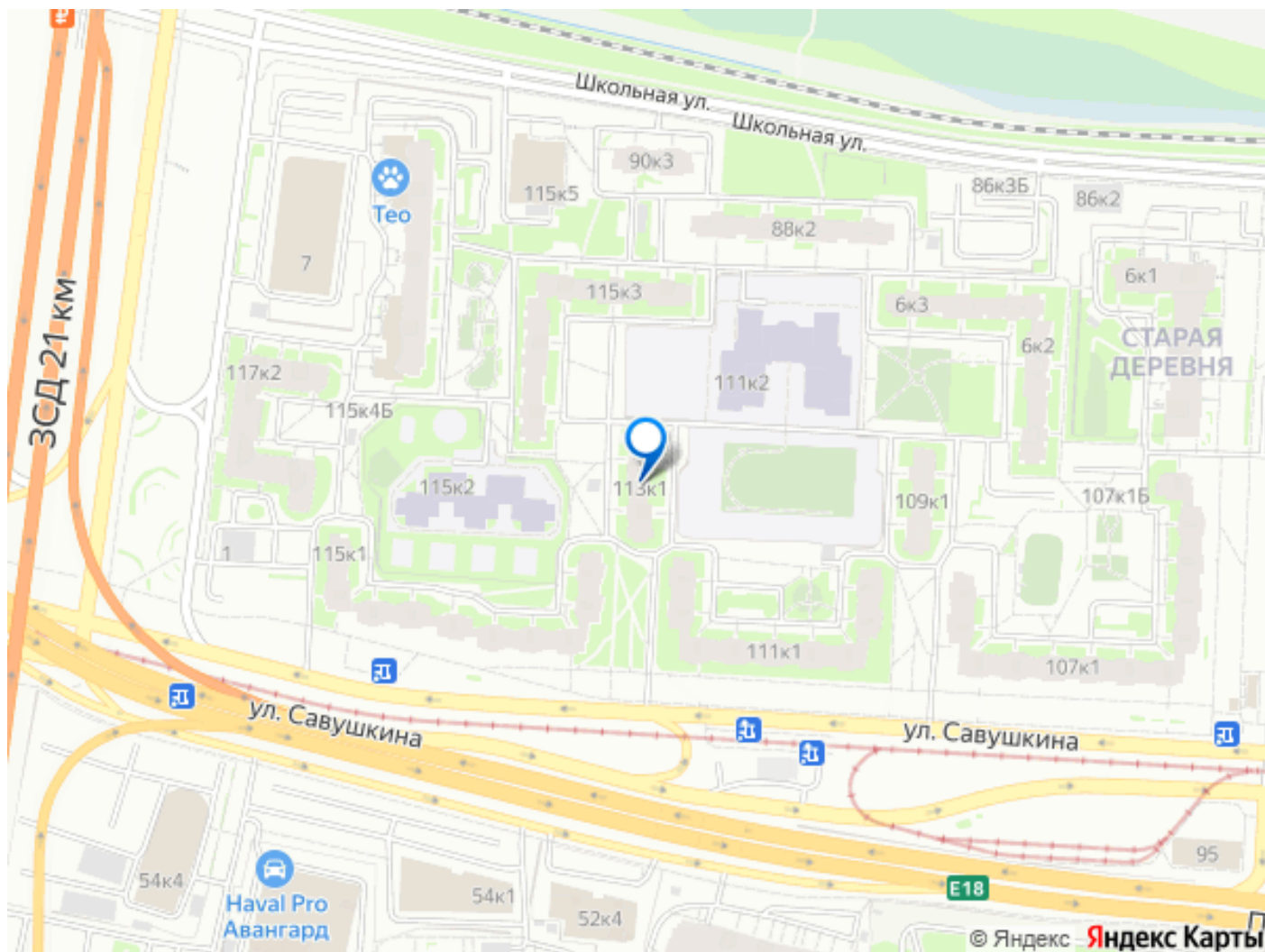
да

возможна ипотека, лифт, парковка

## Описание

РИЭЛТОРАМ НЕ ЗВОНИТЬ !!!!! Предлагается к продаже 1 комнатная квартира по адресу улица Савушкина 113 к1. Квартира расположена на 8 этаже 12-ти этажного панельного дома, 1990 года постройки (137 серия). Общая площадь составляет 38 кв.м. Кухня 10,8 кв.м., комната 20 кв.м. Санузел раздельный. Чистая парадная. Спокойные соседи. Во дворе дома находится школа 640 и детский сад 74. Во дворе всегда есть парковочные места. Очень удачное расположение дома. Рядом остановка общественного транспорта, примерно 15 минут пешком до метро Старая деревня и метро Беговая, до метро Черная речка -12 минут на транспорте. До Парка 300-летия Петербурга и ЦПКиО 15-20 минут пешком , рядом Аквапарк Питерлэнд, Газпром Арена, Лахта центр, 5 минут до КАД а и ЗСД . Район с развитой инфраструктурой: супермаркеты, рестораны, кафе, зоомагазины, салоны красоты, клиники, школы, детские сады, поликлиники - все в шаговой доступности. Один взрослый собственник. Без обременений. Прямая продажа. РИЭЛТОРАМ НЕ ЗВОНИТЬ !!!





Move.ru - вся недвижимость России