

🕒 Создано: 31.03.2026 в 19:11

🔄 Обновлено: 01.04.2026 в 19:35

**Владимир Федоров, Richness Realty**

**79818604894**

**Санкт-Петербург, Костромской проспект,  
45**

**17 860 000 ₹**

Санкт-Петербург, Костромской проспект, 45

Округ

[СПБ, Выборгский район](#)

Улица

[проспект Костромской](#)

### Квартира

Количество комнат

1

Высота потолков

3.61 м

Жилая площадь

17 м<sup>2</sup>

Площадь кухни

10.6 м<sup>2</sup>

Общая площадь

38 м<sup>2</sup>

Этаж

4/5

### Детали объекта

Тип сделки

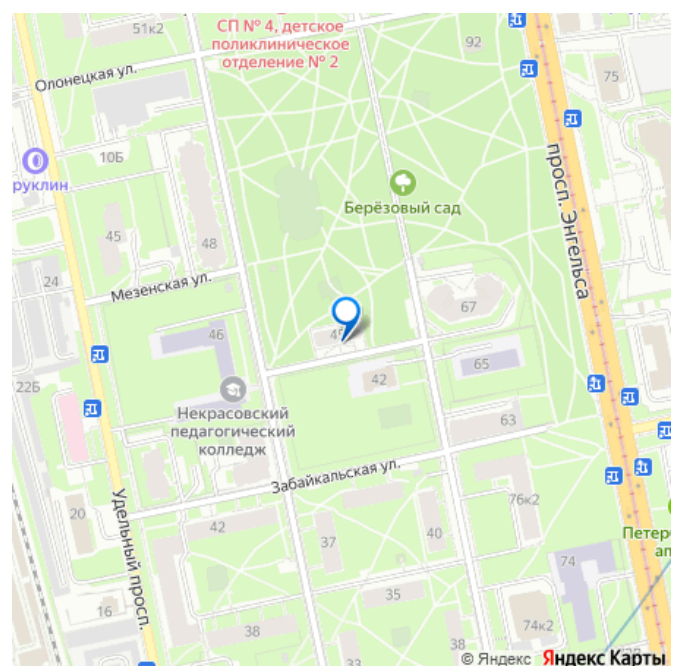
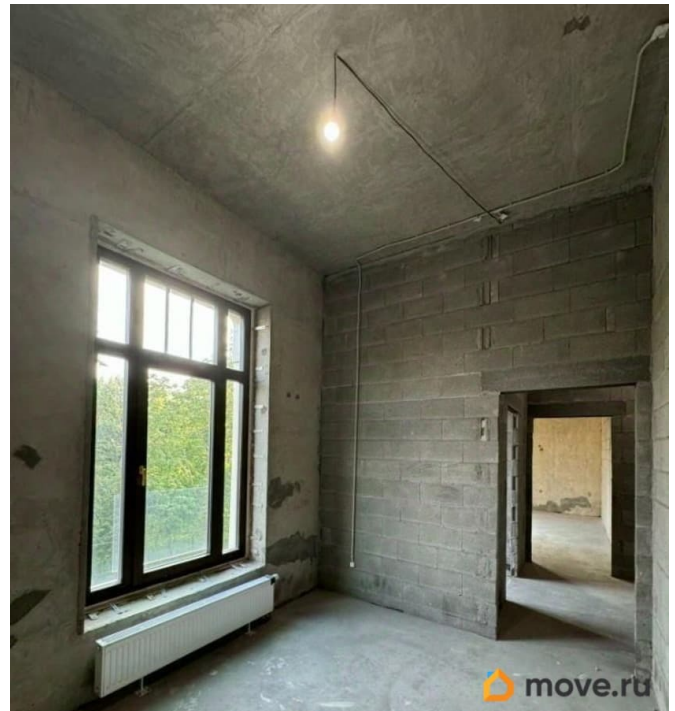
Продам

Раздел

[Квартиры](#)

Тип санузла

для заметок



совмещенный

Вид из окна

на улицу

Ремонт

без ремонта

Квартира в новостройке

да

Покупка в ипотеку

да

возможна ипотека, лифт, парковка

## Описание

КЛАССИЧЕСКАЯ 1-КОМНАТНАЯ КВАРТИРА В ДОМЕ, РАСПОЛОЖЕННОМ В БЕРЕЗОВОМ САДУ.

План квартиры площадью 38,00 кв.м.

предполагает: • функциональную прихожую-

холл площадью 6,80 кв.м. с местом для

системы хранения, • спальню в форме

правильного прямоугольника площадью

17,00 кв.м. с полукруглым эркером, • кухню

близкую по форме к квадрату площадью

10,60 кв.м., • совмещенный санузел с окном

площадью 3,60 кв.м. Высота потолка 3,61 м.

обеспечивает качественную эргономику

планировочного решения. Квартира

расположена на 4 этаже на отметке +12.300,

что обеспечивает хорошую естественную

освещенность. Вид из окон в сторону

Осиповской улицы (южный световой фронт)

излучает солнце и спокойствие. Городские

системы водо- и теплоснабжения

дополняются общедомовыми сетями связи,

безопасности и комфорта. Предусмотрено

значение выделенной мощности

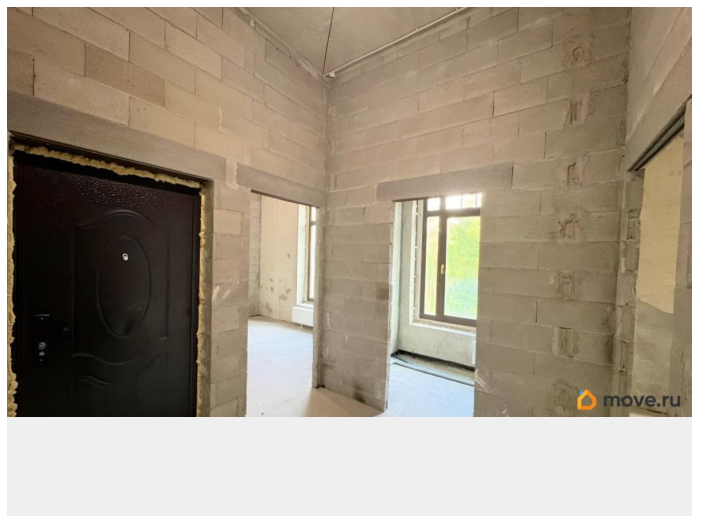
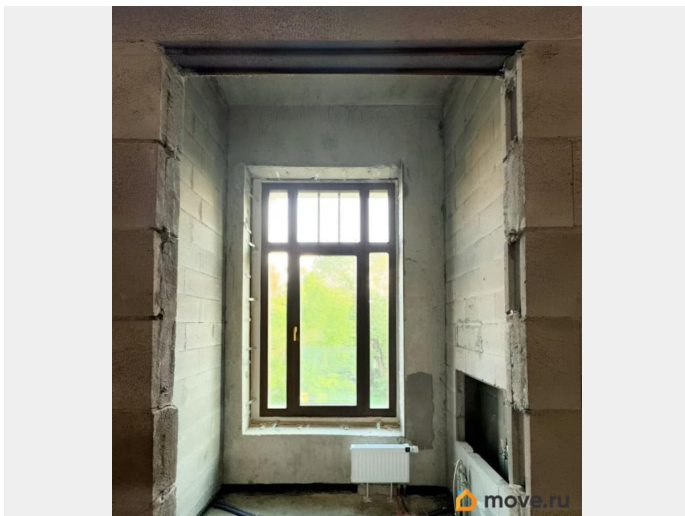
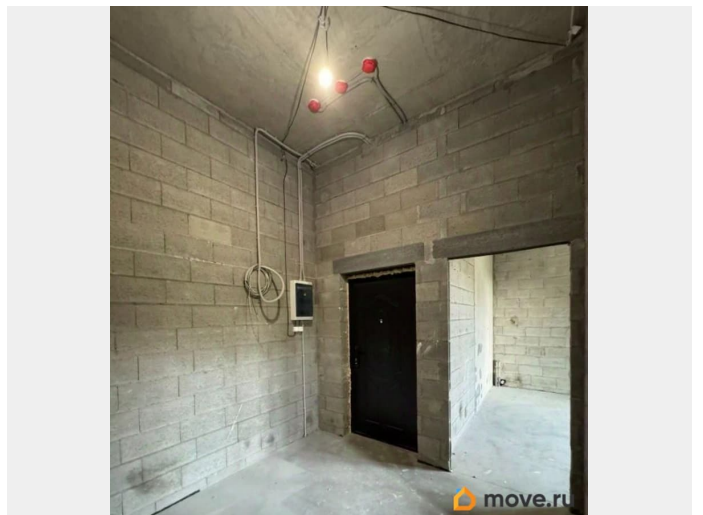
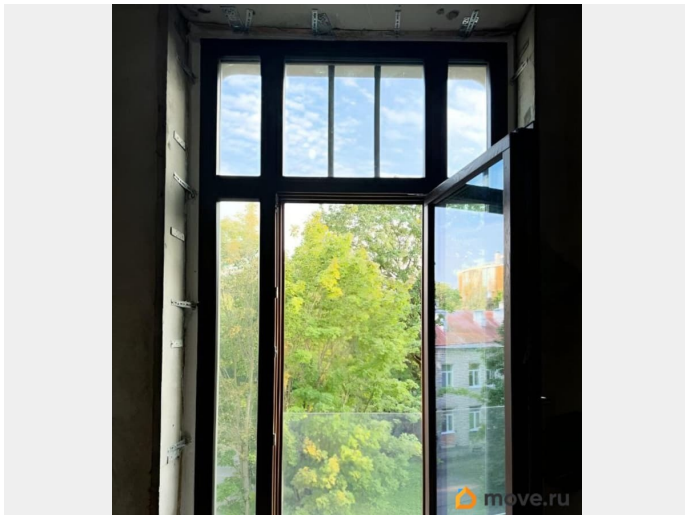
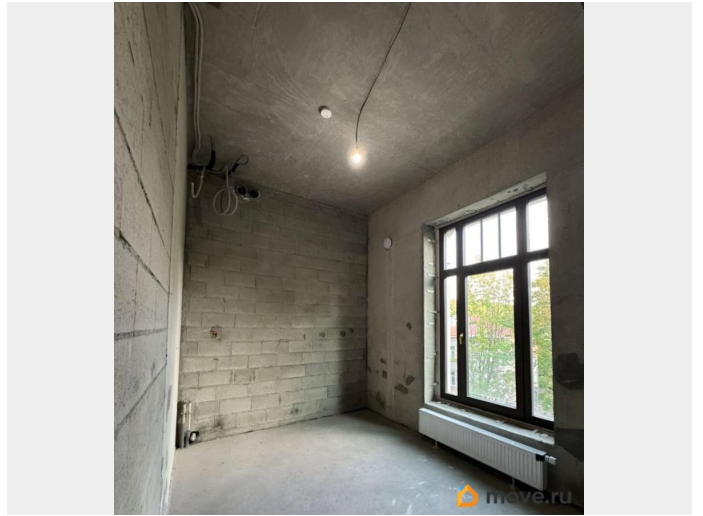
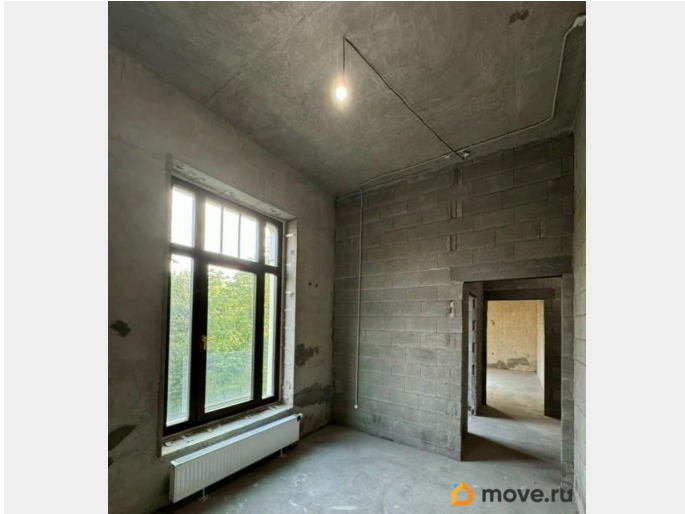
электроснабжения 9,8 кВт. Оконные системы

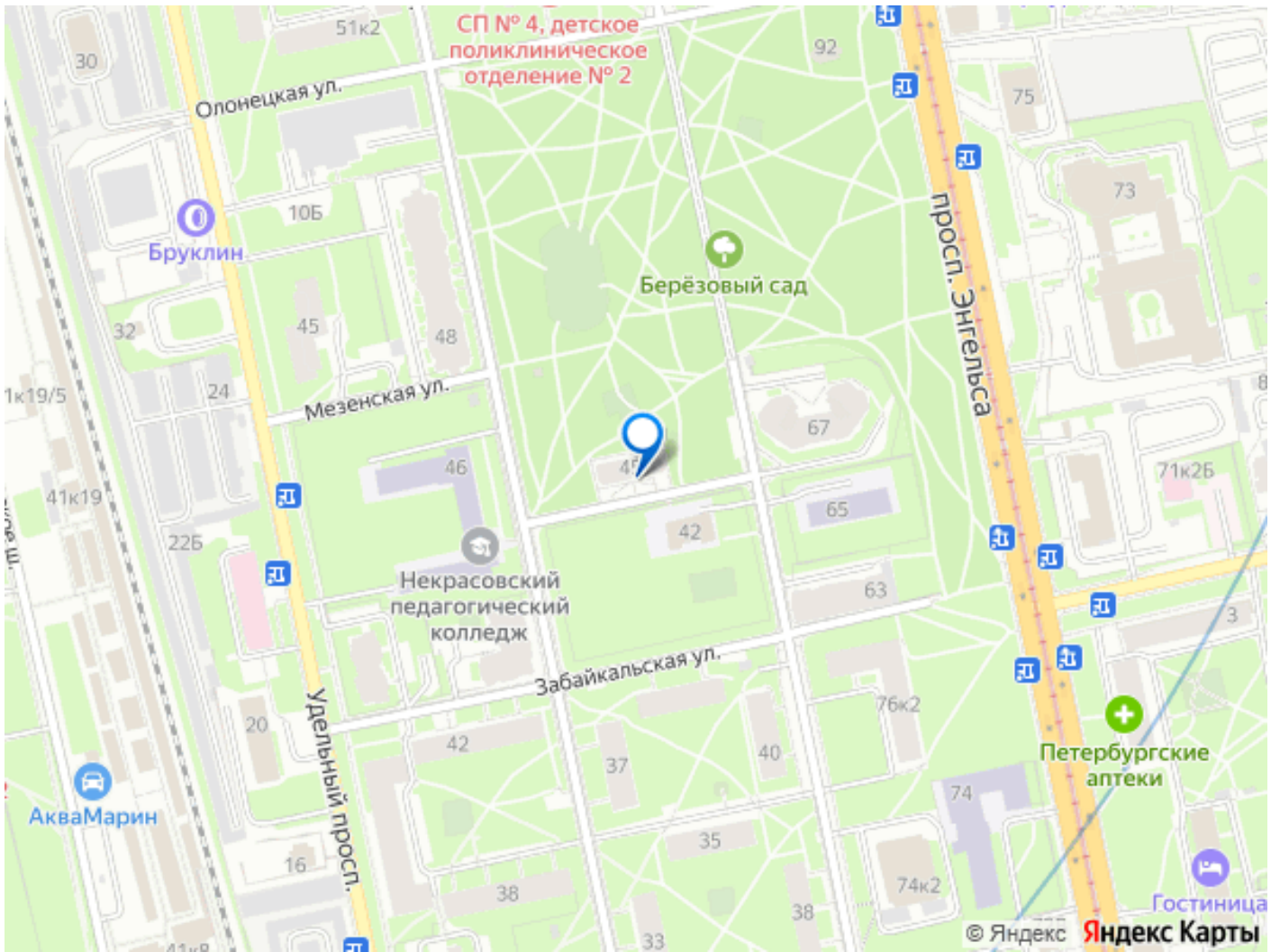
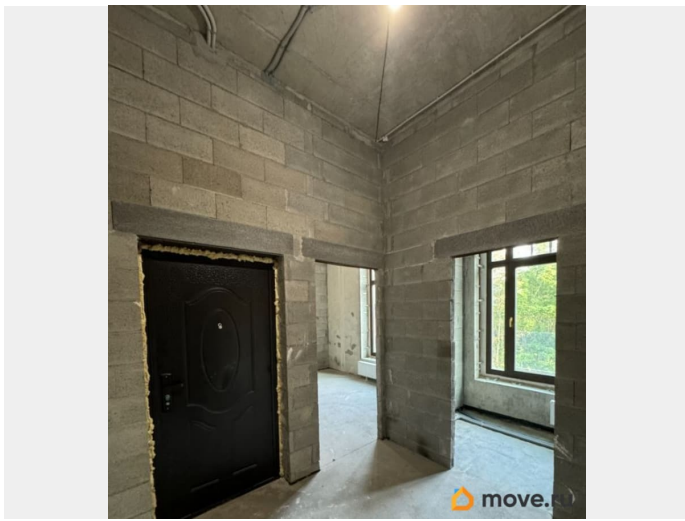
из дуба с оригинальной расстекловкой и

фурнитурой, выполнены по индивидуальному

заказу. Подготовлен проект чистовой отделки. В доме всего 14 квартир, что обеспечивает клубный формат проживания. На лестничной площадке расположено от 2 до 4 квартир. Выразительная входная группа, предусматривает контроль доступа, пост консьержа, стильную зону приема и ожидания; с одной стороны, функционально подчеркивает идею приватности проживания, с другой стороны, стилистически отражает архитектурный код здания. 5-этажей здания, введенного в эксплуатацию в ноябре 2021 года, дополняются: • функциональным подземным этажом, включающим паркинг на 20 машиномест, • романтичным мансардным этажом, развивающим идею модерна. Закругленные углы здания, завершения эркеров и перетекающие свободные формы декоративных элементов перекликаются с силуэтом окружающей парковой территории. Цветовая гамма фасадов основана на сочетании пастельных оттенков бежевого, синего и зеленого цветов. Собственный земельный участок с выходом в Березовый сад. Многолетние зеленые насаждения, деревья (березы, липы и яблони) и кустарники создают естественный образец наилучшего варианта озеленения, ландшафта и благоустройства. Объекты инфраструктуры Выборгского района обеспечивает комфорт и качество проживания. Расположенные в шаговой доступности объекты инфраструктуры МО Светлановское: объекты соц-культ-быта, памятники истории и архитектуры, территории отдыха, сады и парки, центры притяжения, включая все составляющие средового района особого внимания со стороны Газпром, обеспечивают собственнику, как комфортное проживание,

так и операционную доходность - от 3-4 % (в случае долгосрочной) до 5-6 % (в случае среднесрочной и краткосрочной аренды).  
Продажа от 1-го Собственника /  
Застройщика. Без обременений.





Move.ru - вся недвижимость России