

🕒 Создано: 01.04.2026 в 18:49

🔄 Обновлено: 02.04.2026 в 18:10

**Санкт-Петербург, Песочная набережная,
42к2**

18 990 000 ₹

Санкт-Петербург, Песочная набережная, 42к2

Округ

[СПБ, Петроградский район](#)

Квартира

Количество комнат

1

Высота потолков

2.88 м

Жилая площадь

17 м²

Площадь кухни

18 м²

Общая площадь

38 м²

Этаж

3/4

Детали объекта

Тип сделки

Продам

Раздел

[Квартиры](#)

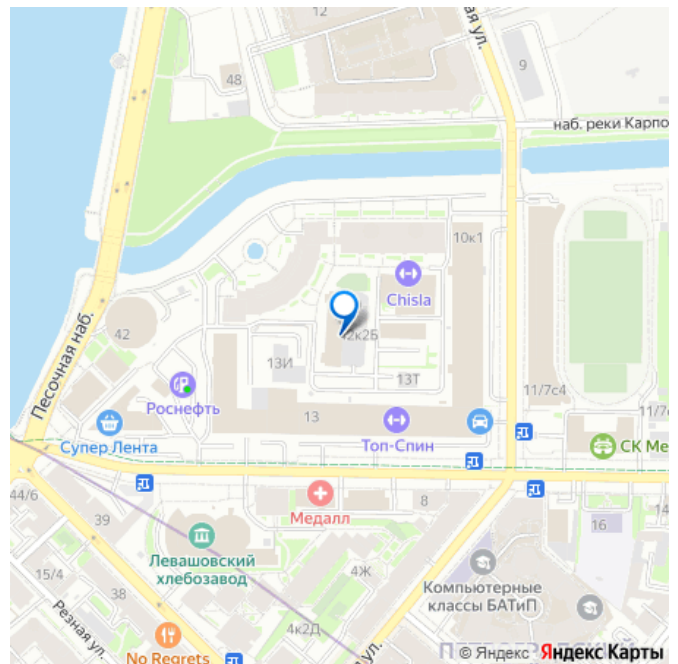
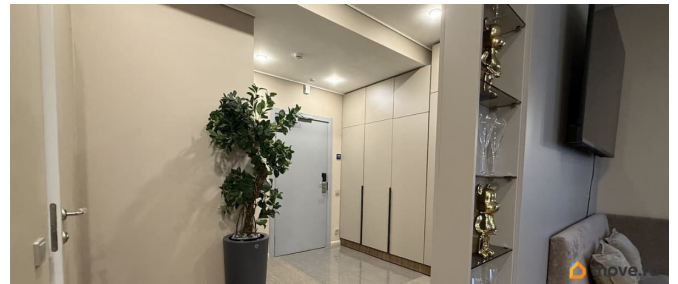
Тип санузла

совмещенный

Ремонт

**Виктория Бирюкова, Виктория
Бирюкова**
79112776609

для заметок



Покупка в ипотеку

да

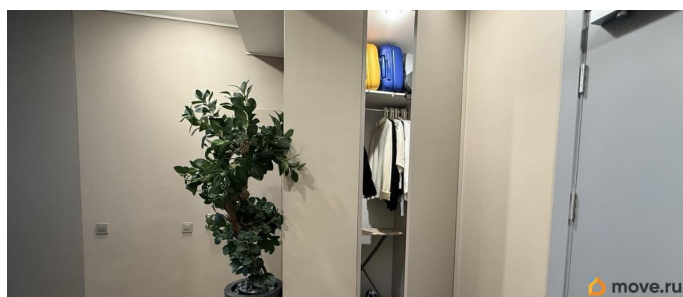
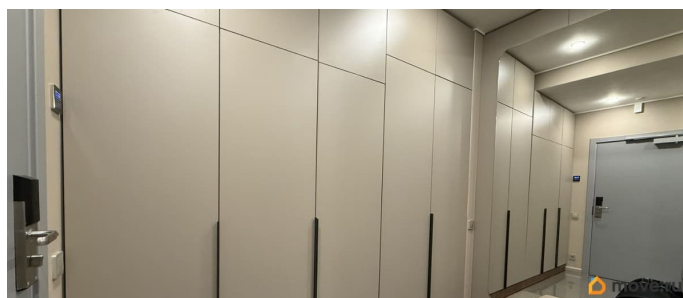
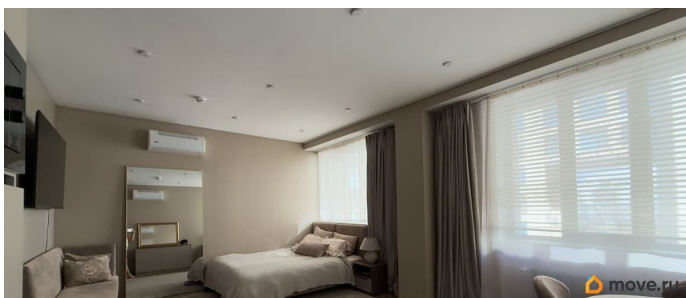
возможна ипотека, парковка

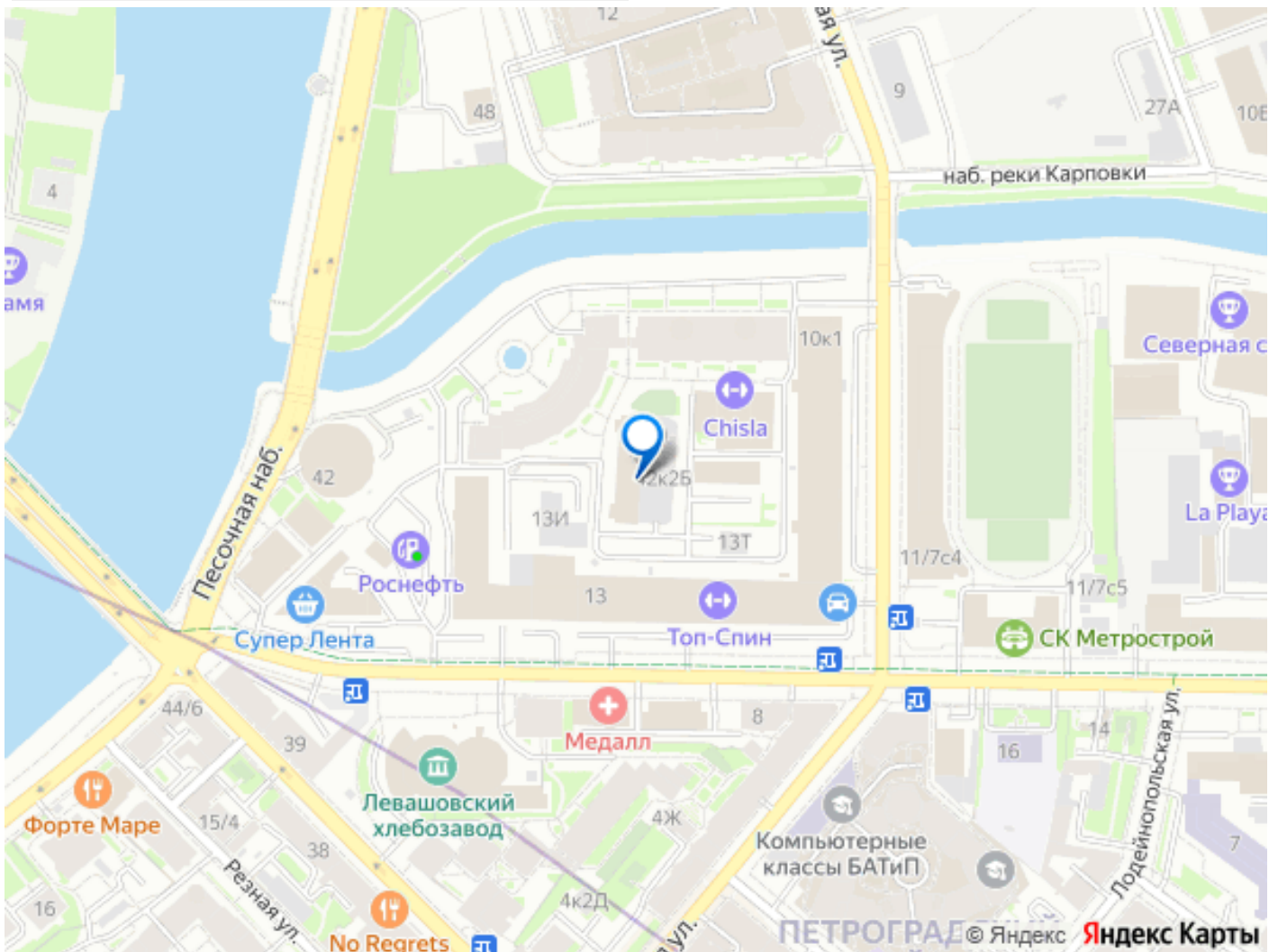
Описание

Клубный кирпичный дом бизнес класса, круглосуточная охрана, стильное лобби, видеонаблюдение, своя котельная, крытый и открытый паркинг(можно установить электророзетку), кондиционирование.

Стильные однокомнатные апартаменты с современным ремонтом в бежевых тонах в лучшей части Петроградского района у набережной реки Карповки. Функциональная планировка состоит из прихожей, отдельной гардеробной для хранения, комнаты, соединенной с кухней гостиной(демонтирована перегородка, возможно поставить стену обратно), санузла с душевой кабиной. Красивый вид из окна в сторону Карповки, большие окна, отличная шумоизоляция. Лучшее предложение однокомнатной квартиры с ремонтом в новом доме у Крестовского острова. Современная цифровая среда, вход по ключ карте, всего 40 апартаментов, есть временная регистрация, в большей части апартаментах проживают собственники, в остальных только длительная аренда и однородное окружение. Вся бизнес, спортивная и развлекательная инфраструктура Петроградского и Крестовского островов в пешей доступности. В шаговой доступности находятся рестораны, школы, детские сады, парки. Премиальный фитнес клуб Chisla находится во дворе дома. Метро Чкаловская 10 минут пешком. Метро Крестовский остров 20 минут пешком. Метро Петроградская 20

минут пешком





Move.ru - вся недвижимость России