

Создано: 14.07.2025 в 15:09

Обновлено: 19.12.2025 в 14:26

<https://spb.move.ru/objects/9282831864>

Собственник

79817856171

**Санкт-Петербург, проспект Буденного,
22к2**

9 600 000 ₽

Санкт-Петербург, проспект Буденного, 22к2

Округ

[СПБ, Петродворцовый район](#)

Квартира

Количество комнат

1

Высота потолков

2.8 м

Жилая площадь

11.5 м²

Площадь кухни

17.1 м²

Общая площадь

39.05 м²

Этаж

1/4

Детали объекта

Тип сделки

Продам

Раздел

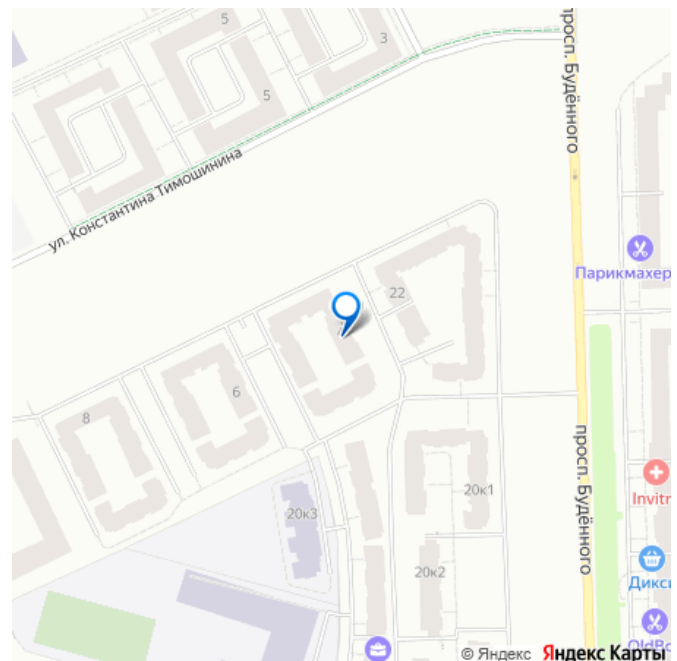
[Квартиры](#)

Тип балкона

лоджия

Тип санузла

для заметок



совмещенный

Вид из окна

на улицу

Ремонт

с отделкой

Квартира в новостройке

да

Год сдачи

2 квартал 2025 г.

Покупка в ипотеку

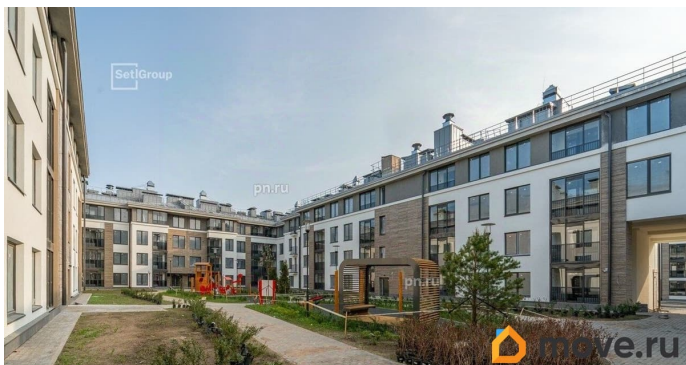
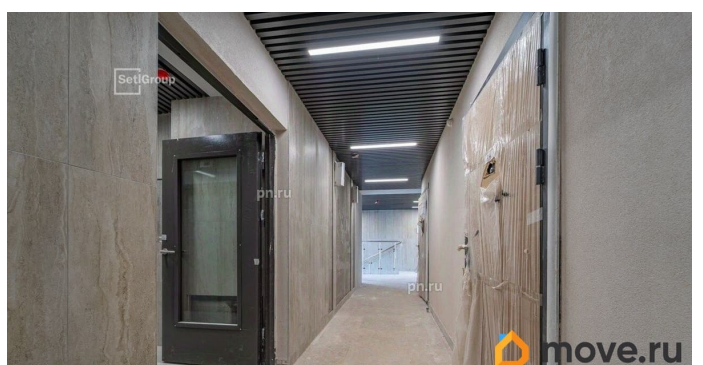
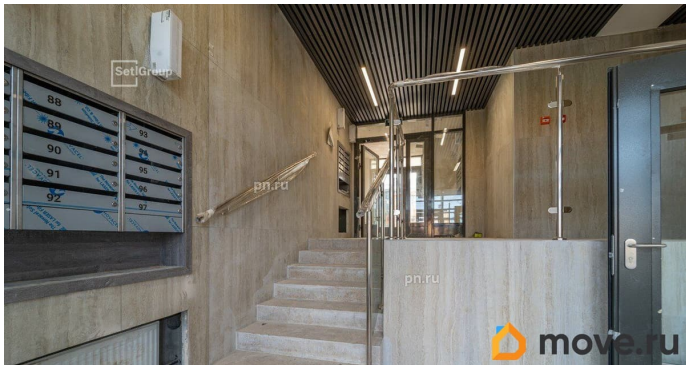
да

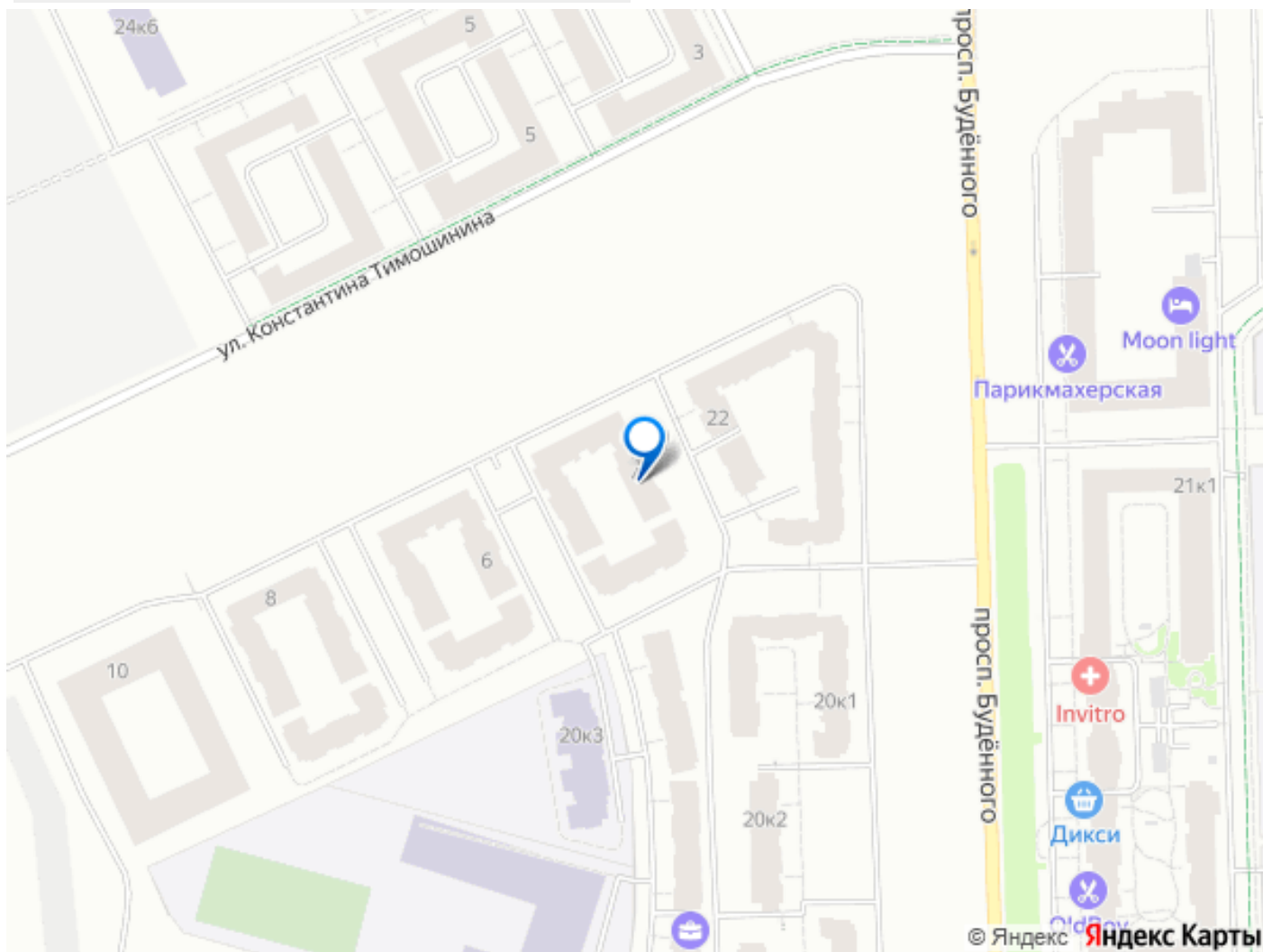
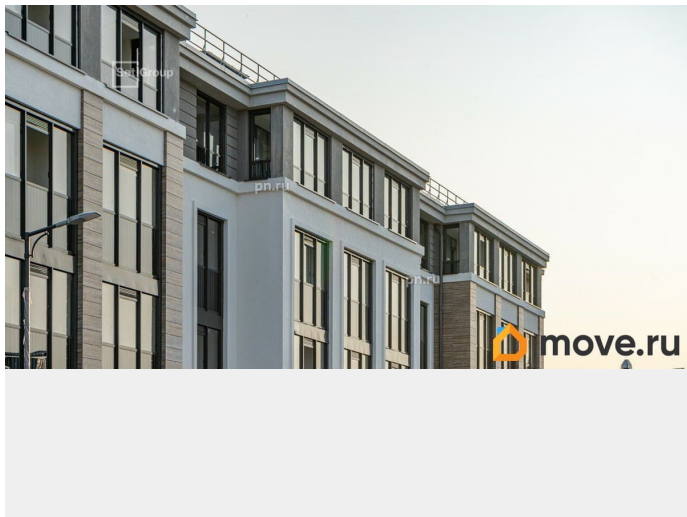
возможна ипотека, лифт, парковка

Описание

Продаётся уютная однокомнатная квартира в Петродворцовом районе Санкт-Петербурга, посёлок Стрельна, проспект Будённого, 22к2, ЖК «Дворцовые фасады». Площадь квартиры составляет 39.05 кв. м, из которых 11.45 квадратных метров приходится на жилую зону и 17.08 квадратных метров занимает просторная кухня. Квартира расположена на 1-м этаже 4-этажного монолитно-кирпичного дома, построенного в 2025 году. Высота потолков — 3 метра, что добавляет ощущение простора. Квартира выполнена с качественным евроремонтом, что позволит вам сразу заехать и наслаждаться новым жильем без дополнительных вложений. Наличие лоджии позволяет наслаждаться свежим воздухом в любое время года. Дом, в котором находится квартира, оснащен пассажирским и грузовым лифтами, что удобно для перемещения. Для владельцев автомобилей предусмотрена подземная парковка, поэтому поиск парковочного места

не будет проблемой. В шаговой доступности от дома есть все необходимое для комфортной жизни: магазины, образовательные учреждения и другие объекты инфраструктуры. Метро «Проспект Ветеранов» находится всего в 18 минутах езды на автомобиле, что обеспечивает удобное транспортное сообщение с другими районами города.





Move.ru - вся недвижимость России