

Создано: 16.07.2025 в 16:40

Обновлено: 15.02.2026 в 09:48

<https://spb.move.ru/objects/9287661431>

Екатерина Белоусова, Владис Аврора

**79111792654**

**Санкт-Петербург, проспект Буденного,  
22к2**

**9 595 000 ₽**

Санкт-Петербург, проспект Буденного, 22к2

Округ

[СПБ, Петродворцовый район](#)

## Квартира

Количество комнат

1

Высота потолков

2.8 м

Жилая площадь

11.5 м<sup>2</sup>

Площадь кухни

17.1 м<sup>2</sup>

Общая площадь

39.05 м<sup>2</sup>

Этаж

1/4

## Детали объекта

Тип сделки

Продам

Раздел

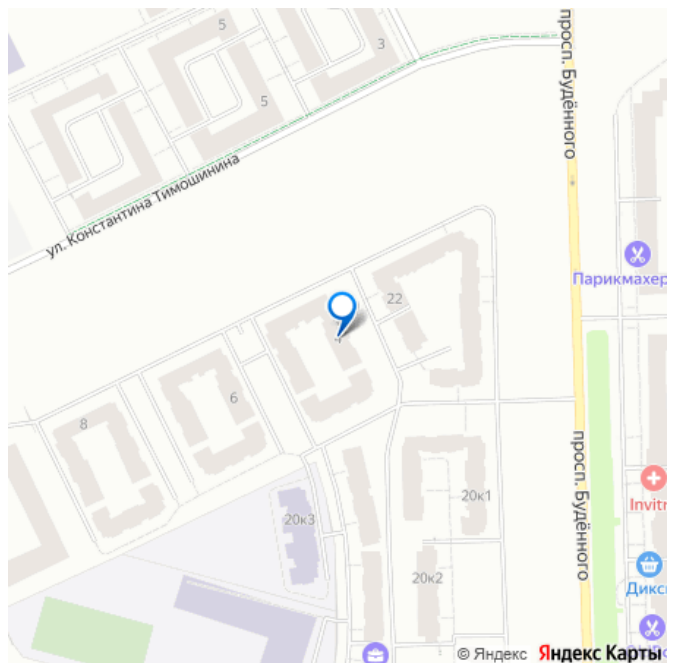
[Квартиры](#)

Тип балкона

балкон

Тип санузла

для заметок



совмещенный

Вид из окна

на улицу

Ремонт

косметический

Квартира в новостройке

да

Год сдачи

2 квартал 2025 г.

Покупка в ипотеку

да

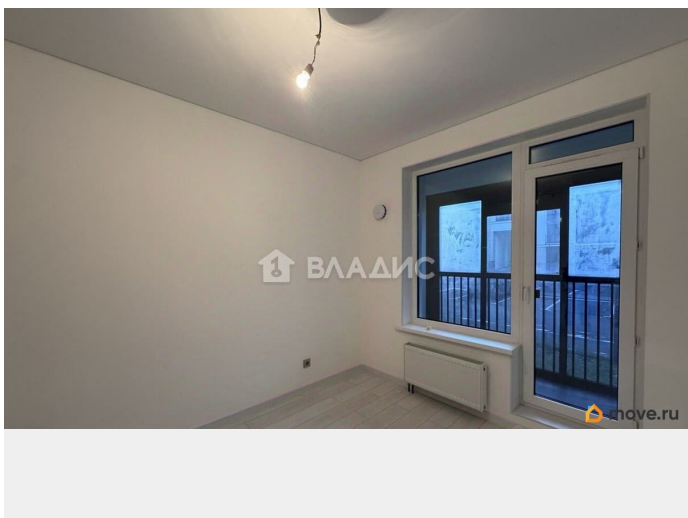
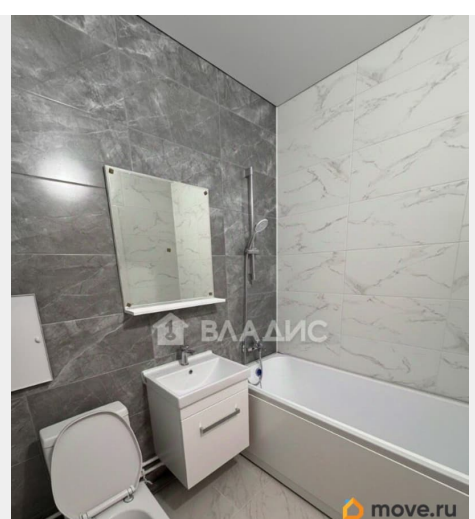
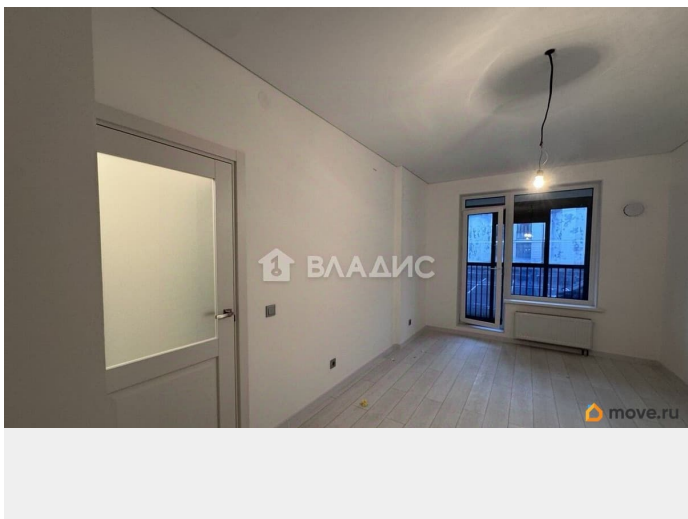
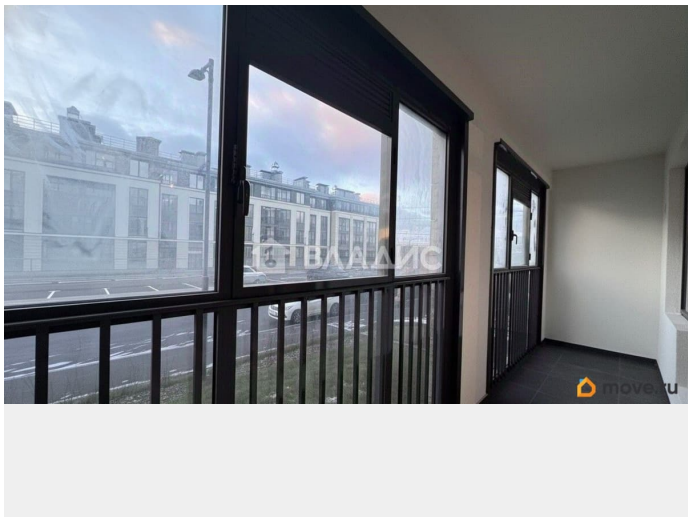
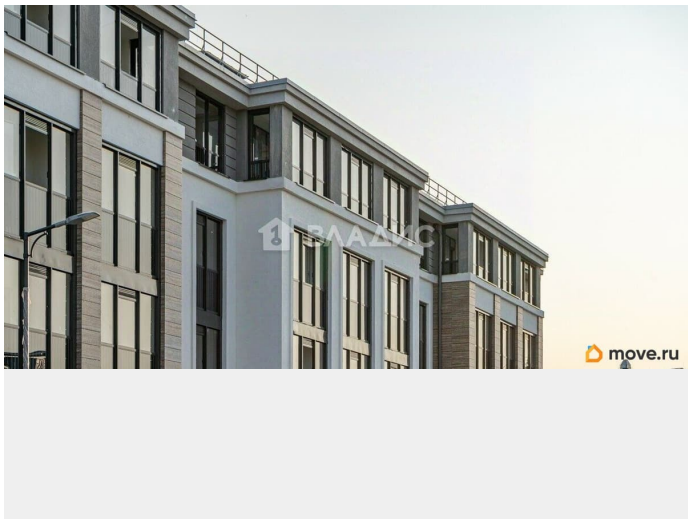
возможна ипотека, лифт, парковка

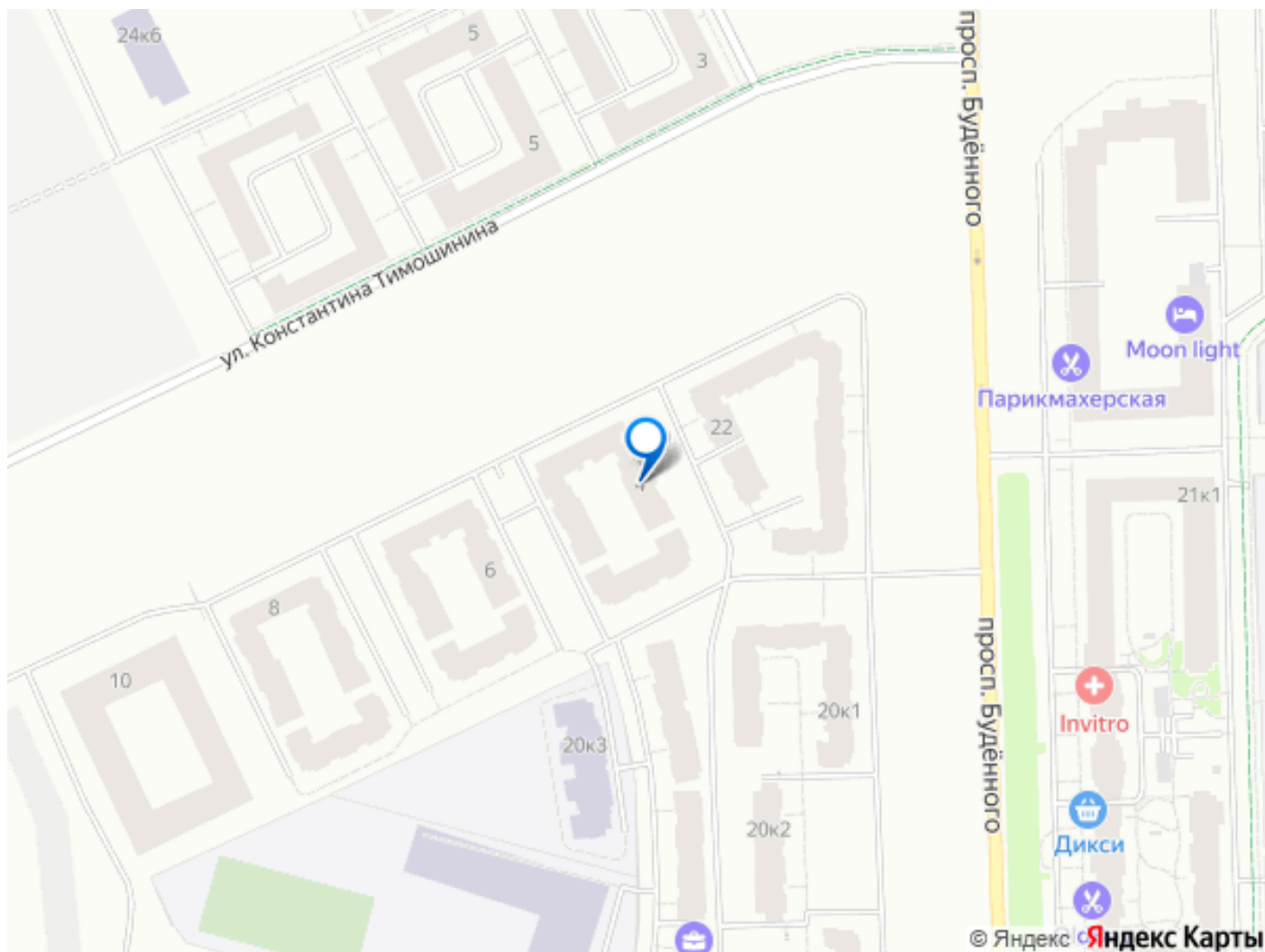
## Описание

Код объекта: 1687802. Просмотр возможен в любое время по предварительной записи.

Отделка NORD LINE WHITE. 1 взрослый собственник, материнский капитал не использовался. Корпус 2.3 «Дворцовый фасад» — малоэтажный жилой комплекс комфорт-класса на южном берегу Финского залива, рядом с парадными ансамблями Стрельны и Петергофа. В проекте гармонично сочетаются изысканная архитектура и традиции паркового благоустройства. Комплекс находится в окружении дворцово-парковых ансамблей Стрельны, Константиновского дворца и Петергофа. Рядом — парк Новознаменка, Сосновая поляна и Шунгеровский лесопарк. До центра Петербурга можно добраться за 40 минут на транспорте по Петергофскому шоссе. До ближайших станций метро — «Проспект Ветеранов» или «Автово» — около 20 минут на автомобиле, до КАД — всего 5 минут езды. В пешей доступности ЖД

станция Сергиево — 25 мин до центра города. Внешняя отделка выполнена декоративной штукатуркой, первый этаж и акцентные элементы облицованы керамогранитом двух оттенков — бежевым и темно-коричневым. Художественный образ жилому комплексу придают французские балконы, наличники окон, рустованные декоративные панели, карнизы и другие архитектурные детали. Два собственных парка. Проект воплощает традиции знаменитых парковых ансамблей. Верхний парк превратится в парадное пространство для спокойного отдыха. Здесь появятся променады, скамьи-капли, велодорожка, зоны отдыха с лежаками и авторские композиции. Украшением станет центральный фонтан и фонтаны-шутихи по аналогии с Петергофом. В Нижнем активити-парке можно будет заниматься спортом и активно проводить время на свежем воздухе. Здесь оборудуют площадку с тренажерами, роллердромом и скалодромом, зону для паркура, поля для игры в футбол и баскетбол. Дворы-патио и зоны отдыха Внутреннее пространство во «Дворцовом фасаде» будет свободно от машин и огорожено по периметру. Здесь обустроят приватные уютные дворы-патио, палисадники, зоны для отдыха и занятий йогой, а также детскую площадку SetlKids и спортивную площадку SetlSport. На территории комплекса появятся школа с бассейном и два детских сада, один из которых также оборудуют бассейном. Мы гарантируем безопасную сделку и юридическую поддержку нашим Клиентам. Поможем одобрить ипотеку с сниженной ставкой.





Move.ru - вся недвижимость России