

🕒 Создано: 06.04.2026 в 20:54

🔄 Обновлено: 06.04.2026 в 20:47

**Санкт-Петербург, Октябрьская
набережная, Корпус 1.1**

16 100 114 ₹

Санкт-Петербург, Октябрьская набережная, Корпус 1.1

Округ

[СПБ, Невский район](#)

Квартира

Количество комнат

1

Высота потолков

2.77 м

Жилая площадь

12.2 м²

Площадь кухни

18 м²

Общая площадь

39.19 м²

Этаж

3/12

Детали объекта

Тип сделки

Продам

Раздел

[Квартиры](#)

Тип балкона

лоджия

Ремонт

<https://spb.move.ru/objects/9293383463>

**Петербургская Недвижимость,
Петербургская Недвижимость
79675650457**

для заметок

 Уникальные преимущества Квартира с французским балконом

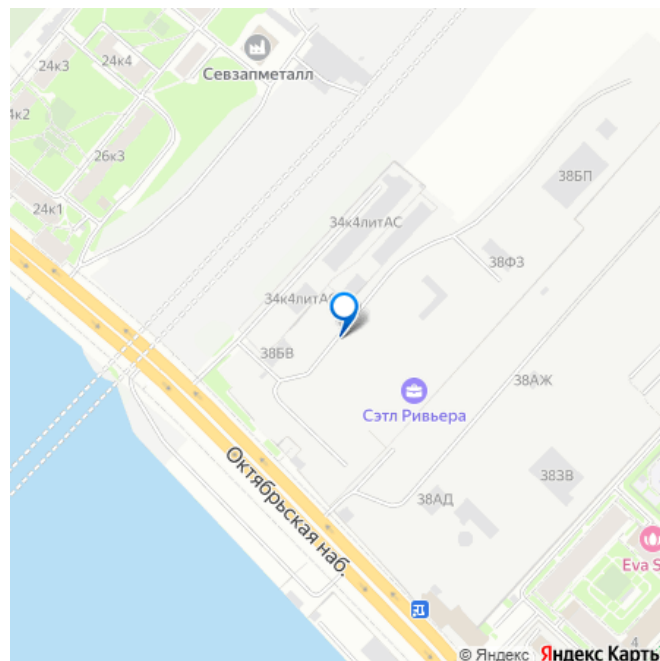


2е-комнатная, 39.19м²

- Кол-во комнат 1
- Этаж 3 из 12
- Общая площадь 39.19м²
- Жилая площадь 12.18м²







с отделкой

Квартира в новостройке

да

Год сдачи

1 квартал 2028 г.

Покупка в ипотеку

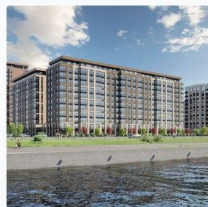
да

возможна ипотека, лифт

Описание

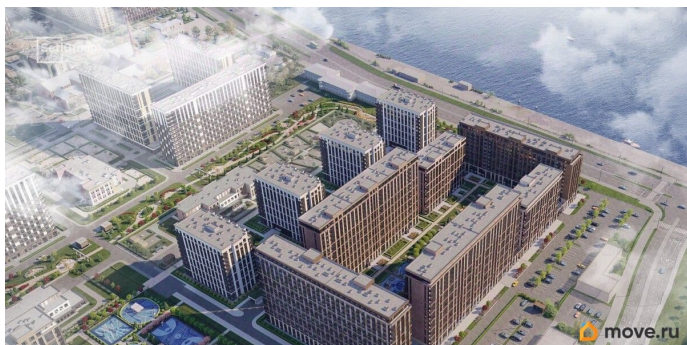
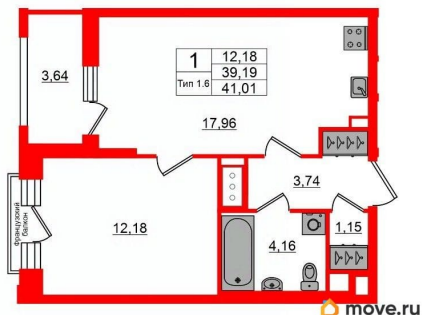
Продается просторная 1-комнатная квартира от застройщика в жилом комплексе «Сэтл Ривьера» в активно развивающемся Невском районе. До метро можно добраться на транспорте всего за 10 минут. Французский балкон придает особенный европейский шик комнате. Уникальная, функциональная европланировка, большая кухня-гостиная 17.96 м?, вместительная прихожая 3.74 м?. Общая площадь квартиры - 39.19 м?, жилая 12.18 м?, высота потолка 2.77 м. Квартира продается с отделкой «Норд Лайн светлый плюс». Что особенного в ЖК «Сэтл Ривьера»?

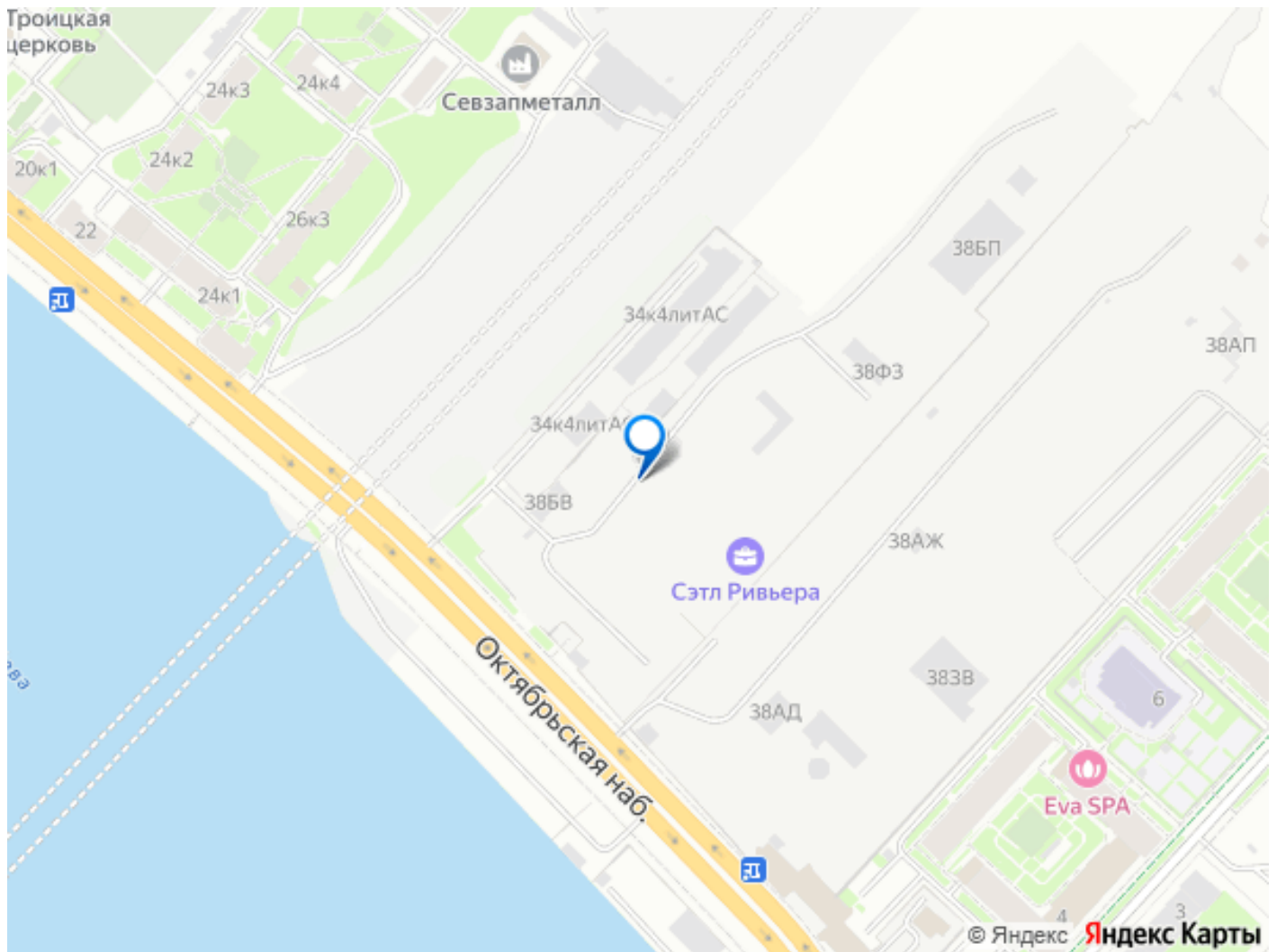
- Первая береговая линия Невы. 5 км до центра Петербурга
- «Активити парк» - пространство для занятий спортом и отдыха.
- «Ривьера парк» с променадом и панорамной ротондой
- Масштабные дворы 10 000 кв.м. с авторским ландшафтным дизайном
- Двухуровневые единые входные группы
- Видовые квартиры с террасами, каминами и саунами



2е-комнатная, 39.19м²

- Кол-во комнат 1
- Этаж 3 из 12
- Общая площадь 39.19м²
- Жилая площадь 12.18м²





Move.ru - вся недвижимость России