

🕒 Создано: 31.05.2025 в 16:23

Обновлено: 12.02.2026 в 13:33

**Санкт-Петербург, Петергофское шоссе,
17к1**

9 000 000 ₽

Санкт-Петербург, Петергофское шоссе, 17к1

Округ

[СПБ, Красносельский район](#)

Квартира

Количество комнат

1

Высота потолков

2.6 м

Жилая площадь

17.4 м²

Площадь кухни

10.2 м²

Общая площадь

39.1 м²

Этаж

5/25

Детали объекта

Тип сделки

Продам

Раздел

[Квартиры](#)

Тип балкона

лоджия

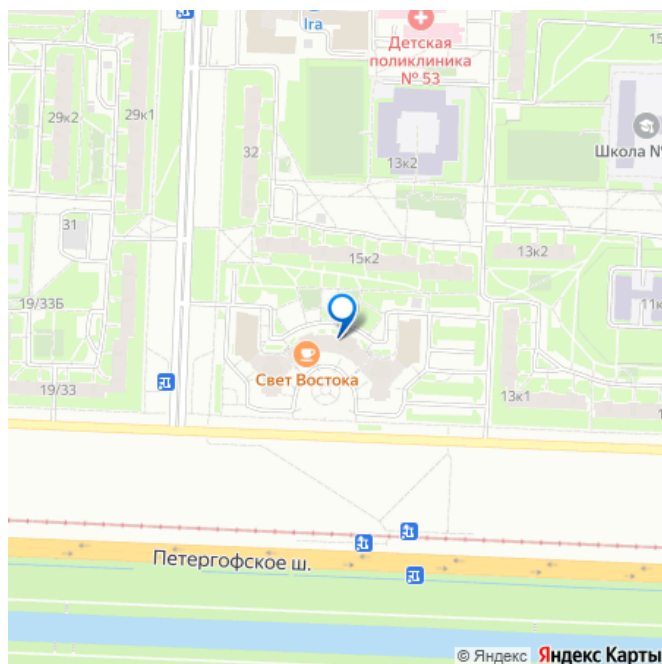
Тип санузла

<https://spb.move.ru/objects/9280457470>

**Тамара Тихомирова, Городской Центр
Недвижимости**

79818622441

для заметок



Вид из окна

во двор

Ремонт

евро

Квартира в новостройке

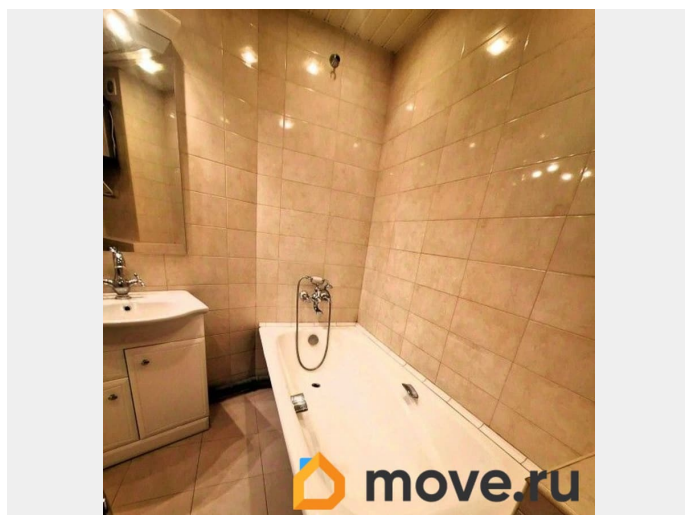
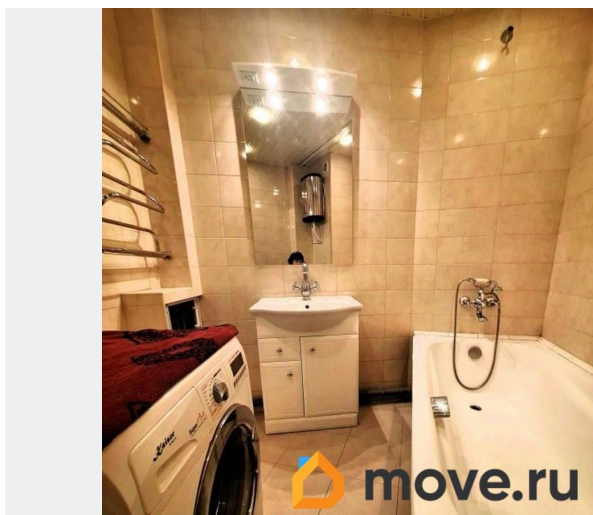
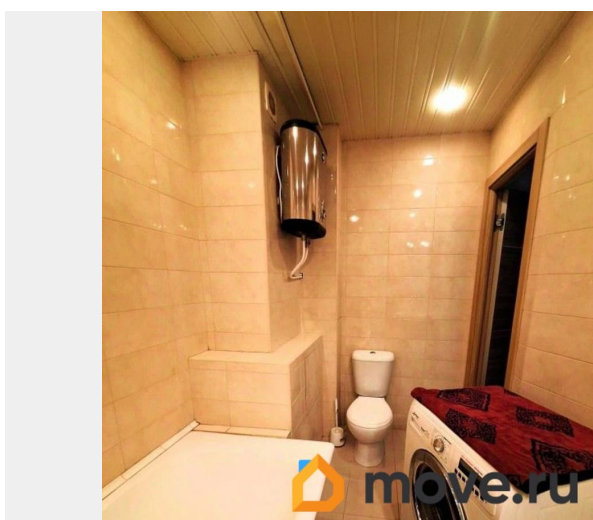
да

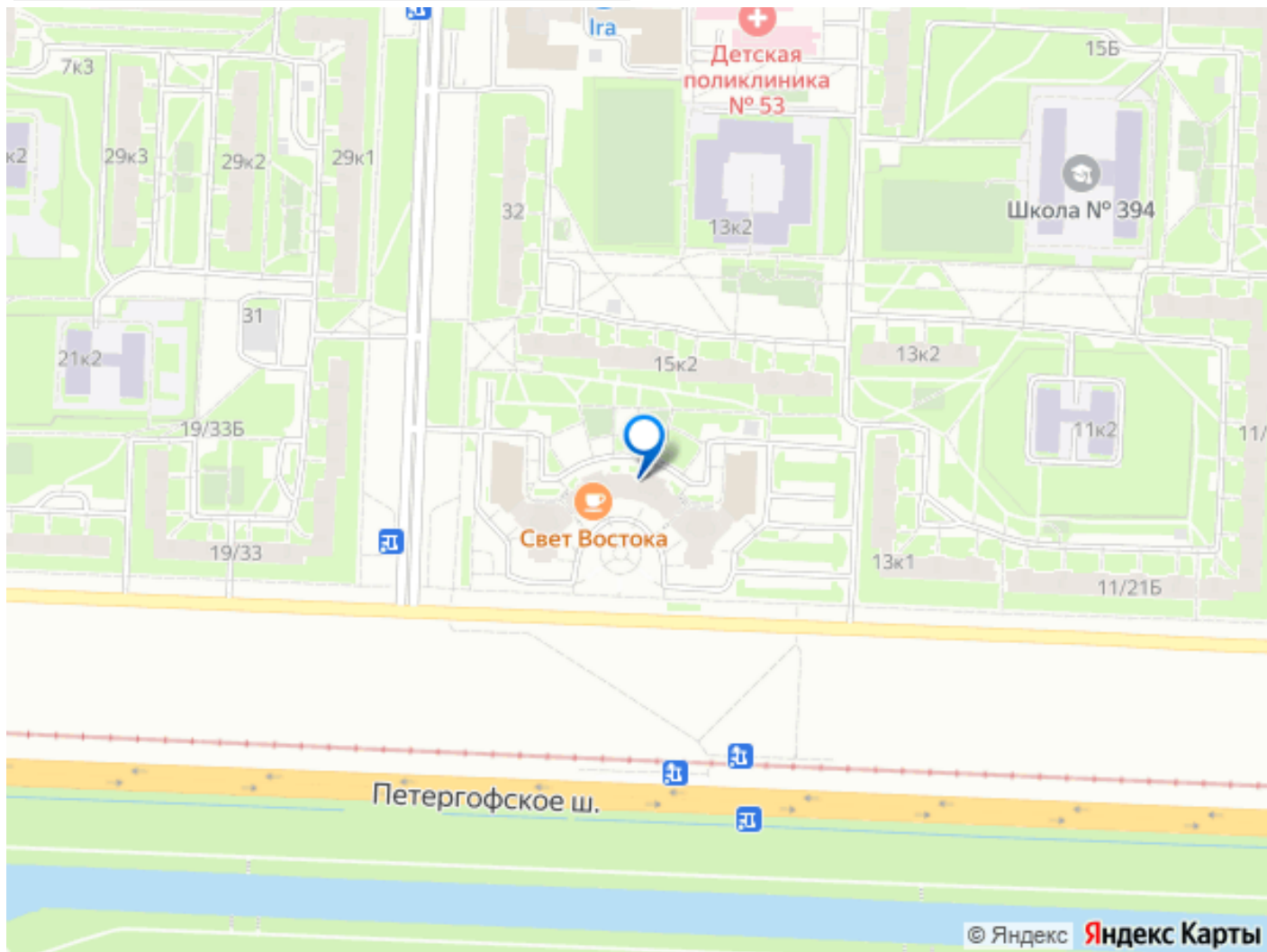
лифт

Описание

Продается квартира в качественном ЖК «Огни Юго-Запада» в экологически чистом районе, в окружении парков: Полежаевский, Южно-Приморский (с прокатом лодок и катамаранов), Новознаменка, рядом с Финским заливом. В квартире с 2013 года никто не жил, квартира никогда не сдавалась. Квартира с новым качественным ремонтом, с большой застекленной лоджией 5,2 кв.м (вход с кухни), квадратным холлом 6,1 кв.м, санузлом 5,4 кв.м. В помещениях подвесные потолки (кроме кухни), на полу в комнате ламинат, в санузле, холле и на кухне итальянская керамогранитная плитка. В санузле пол с электрическим подогревом, есть бойлер (остается), датская сантехника Verholm. На кухне по потолку сделан вывод в воздуховод от планируемой вытяжки над плитой. кухня без мебели - покупатель на свой вкус оборудует это помещение (есть холодильник - можем оставить). Квартира свободная, никто не прописан, без обременений, мат капитал не использовался, 1 взрослый собственник 13 лет. Дом ухоженный, с консьержем. Тихо. Вся инфраструктура в наличии, в доме сбербанк, Почта России, рядом детские сады, школы, лицей, гимназия, магазины: Верный, Окей. 15

минут до Стрельны, Константиновского дворца, Петергофа. До метро Автово на трамваях 60, 36 по выделенной полосе без пробок 15 минут. Возможна прямая продажа.





Move.ru - вся недвижимость России