

Создано: 02.08.2023 в 16:23

Обновлено: 26.01.2026 в 19:17

<https://spb.move.ru/objects/9285313395>

Собственник

**79135335489**

**Санкт-Петербург, улица Федора  
Котанова, 13к2**

**10 600 000 ₽**

Санкт-Петербург, улица Федора Котанова, 13к2

Округ

[СПБ, Московский район](#)

## Квартира

Количество комнат

1

Высота потолков

2.7 м

Жилая площадь

15.8 м<sup>2</sup>

Площадь кухни

10.5 м<sup>2</sup>

Общая площадь

39.1 м<sup>2</sup>

Этаж

16/25

## Детали объекта

Тип сделки

Продам

Раздел

[Квартиры](#)

Тип балкона

лоджия

Тип санузла

для заметок



совмещенный

Вид из окна

на улицу

Ремонт

евро

Квартира в новостройке

да

Год сдачи

2 квартал 2021 г.

Покупка в ипотеку

да

возможна ипотека, лифт, парковка

## Описание

!!!!!!! ЭКСКЛЮЗИВНЫЕ ДОГОВОРА НЕ

ИНТЕРЕСУЮТ !!!!! Квартира БЕЗ

Обременений. •Свободная-Прямая продажа.

•Квартира Без обременений. •Я 1

Собственник. В РИЭЛТОРСКИХ УСЛУГАХ НЕ

НУЖДАЮСЬ. ЕСТЬ СВОЙ РИЭЛТОР.

Территория ЖК 3 гектара с ландшафтным

дизайном и всем необходимым в пешей

доступности. Свободная Продажа от

Собственника. Без обременений. Хороший

Вид Из Окон. Продажа с кухонным

гарнитуром и встроенной техникой. \_\_[О

Локации]\_\_ •Элитный и Самый Лучший

Московский Район. •15 минут Пешком до

метро. •Быстрый выезд на КАД (2км) •До

съезда на ЗСД 5 мин на авто. •Лучший Жилой

комплекс по дворовой территории,

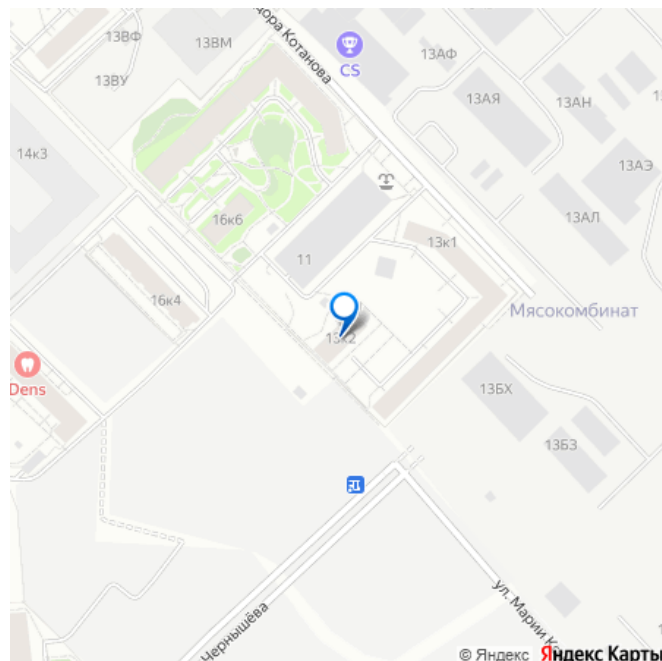
управляющей компании и многим смежным

аспектам связанным с развитием района.

•Строится школа и второй детский садик у

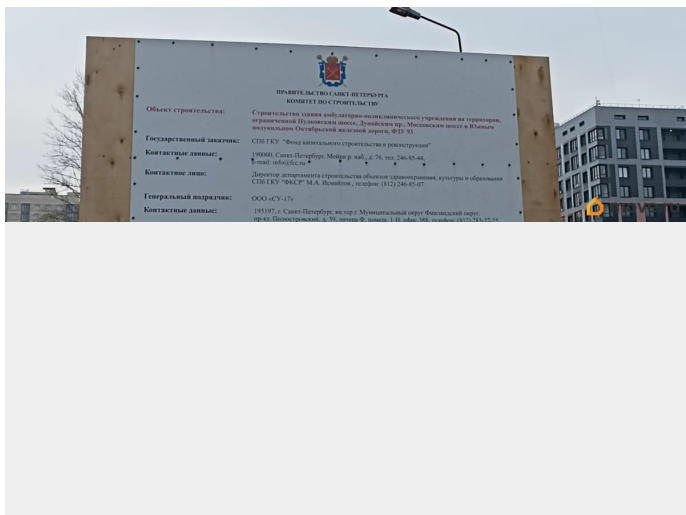
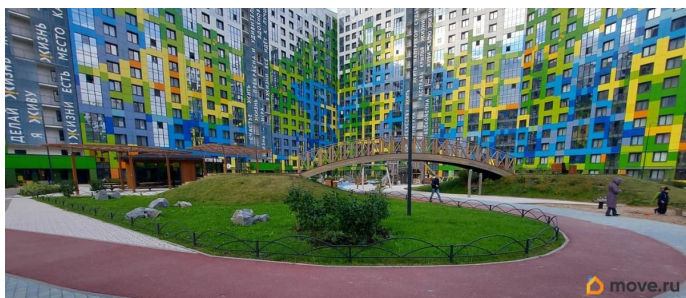
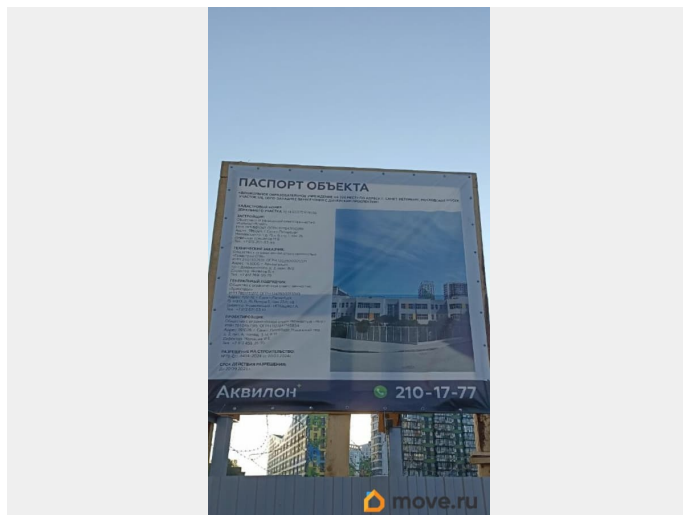
дома, в пешей доступности НЕ ЧЕРЕЗ

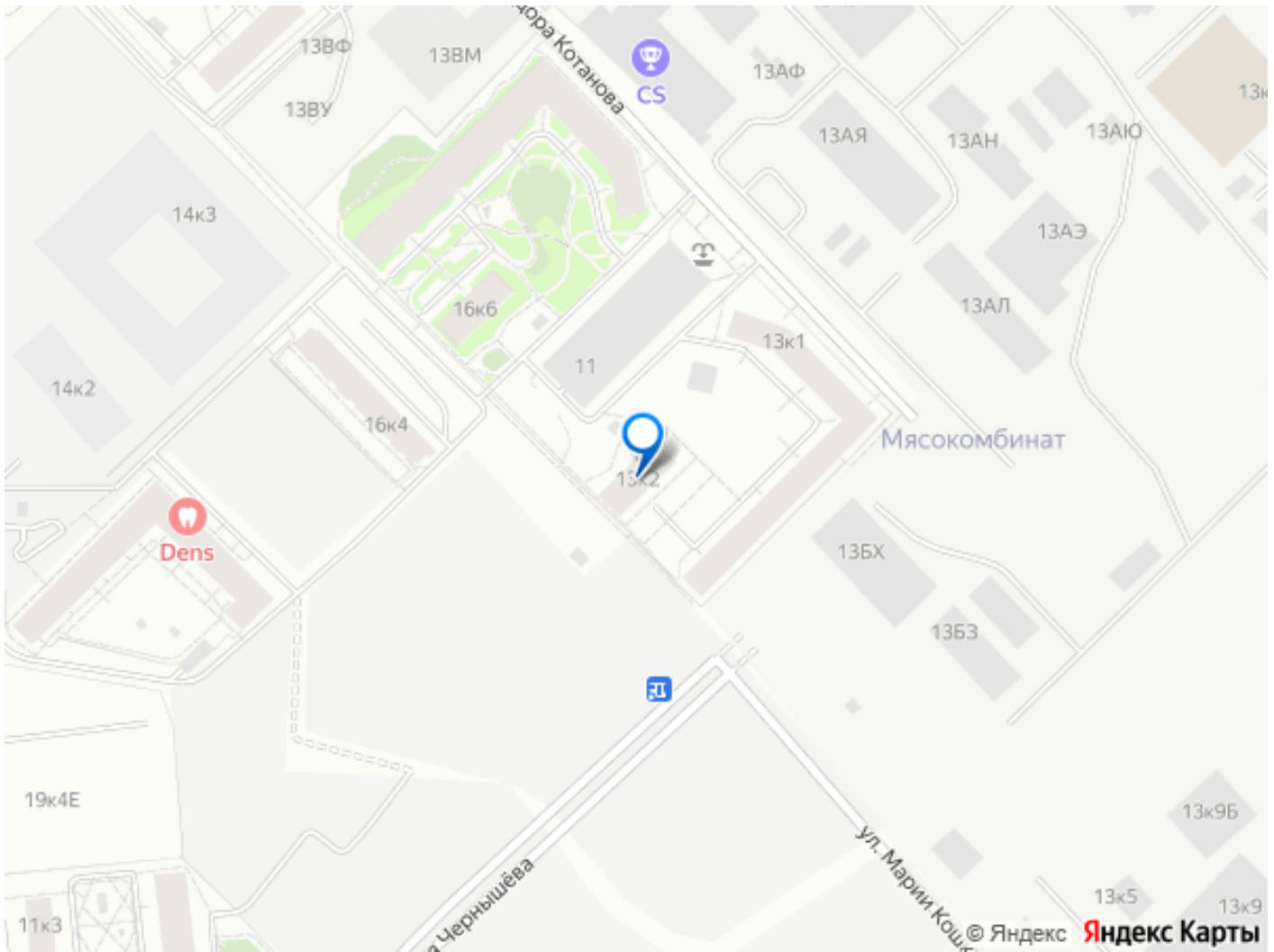
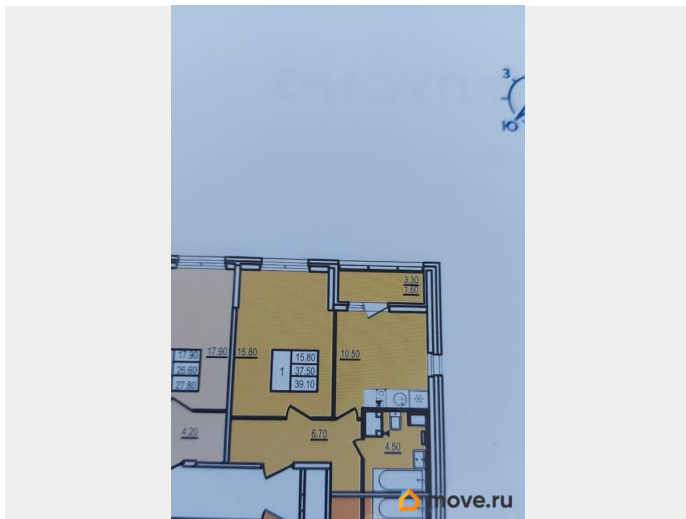
ДОРОГУ!!!! •2026 году запроектировано



окончание строительства Больницы и начала строительства Парка в 300 метрах от дома.

- Рядом только что открылся и ввелся в эксплуатацию новый детский сад с Бассейном. !!! В ближайшее время в комплексе планируется открытие продуктового магазина крупной федеральной сети и фитнес центра в несколько уровней.





Move.ru - вся недвижимость России